



Byt 1-izbový

62.86 m², Prachatice, Volary

296 296 €

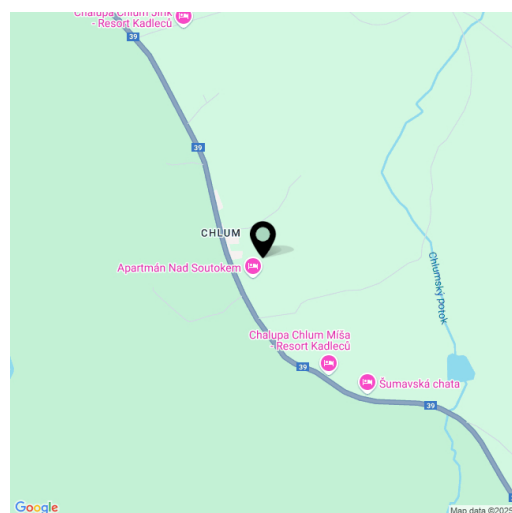




Byt 1-izbový

62.86 m², Prachatice, Volary**296 296 €**

Celková plocha	72 m ²
Podlahová plocha*	63 m ²
Lodžia	9 m ²
Parkovanie	Vonkajšie parkovacie státie
Pivnica	-
PENB	B
Referenčné číslo	107944



* Area of the unit according to the Civil Code. The area consists of the sum total area of the entire unit bounded by perimeter walls.

Nový jednoizbový byt s lodžiou a parkovaním tvorí súčasť horskej rezidencie ŠUMAVSKÝ RÁJ, ktorý budúcim majiteľom poskytne maximálne súkromie a špičkové technologické vybavenie. Iba 10 minút od Lipna, v mystickej krajine šumavského národného parku, sa nachádza ideálne prostredie pre turistiku, cyklistiku či bežkovanie. Milovníci zjazdového lyžovania môžu využiť služby ski areálov Lipno či Hochficht.

Byt umiestnený na 1. poschodí horskej rezidencie pozostáva z obytného priestoru s plne vybaveným kuchynským kútom a spacej zóny, kúpeľne so sprchovacím kútom a zádveria. Z obytnej časti vedie vstup na **lodžiu**. K jednotke patrí jedno **vonkajšie parkovacie státie**.

Súčasťou vybavenia je systém inteligentnej domácnosti **Loxone**, ktorý umožňuje vzdialené ovládanie vykurovania, osvetlenia a roliet. K štandardu patria **drevohliníkové okná** s elektrickými roletami, **kvalitné vinylové podlahy**, podlahové vykurovanie, kuchynská linka na mieru, **masívny jaseňový nábytok** a vysokorychlostný optický internet. V byte sú tiež **krbové kachle**, ktoré dodávajú priestoru útulnú atmosféru. Energiu dodávajú centrálné tepelné čerpadlá **Alpha Innotec**. Spoločné priestory sú chránené kamerovým systémom s videozáznamom a zahŕňajú lyžiareň/úchovňu bicyklov a záhradu s kamenným ohniskom.

Tichá obec **Chlum u Volary** ležiaca na samej hranici Národného parku Šumava umožňuje pohodlný dojazd za lyžovaním na **Hochficht**, Lipno, Kvildu alebo Modravu. Oblasť ponúka aj ďalšie voľnočasové aktivity - jazdu na bicykli pozdĺž Lipna, horskú turistiku, **MTB**, krytý bazén vo Volaroch, prechádzku k rašelinisku **Mrtvý luh** alebo k rozhľadni **Soumarský most**, v blízkosti **Lenoře** sa možno zoznámiť s tradíciami **šumavského sklárstva**. Kompletná občianska vybavenosť je dostupná v 6 km vzdialených Volaroch, cesta z Prahy zaberie cca 2 hodiny.

Podlahová plocha 62,8 m², lodžia 9,2m².



Byt 1-izbový

62.86 m², Prachatice, Volary

296 296 €

Šumavský ráj

Apartmán

KVILDA

2 NP | 1st floor

1 + KK | studio

1 Hala | Hallway

4,57 m²

2 Koupelna | Bathroom

7,81 m²

3 Obývací pokoj | Living room

49,56 m²

Užitná plocha | Usable area

61,94 m²

Podlahová plocha | Floor area

62,86 m²

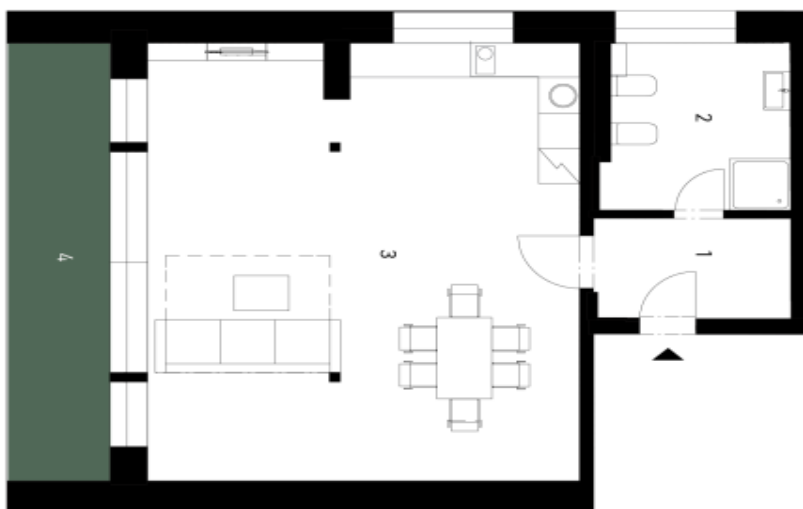
4 Lodžie | Balcony

9,20 m²

Celková plocha | Total area

72,06 m²

Způsob výpočtu podlahové plochy je stanoven v souladu s nariadením vlády č. 586/2013 Sb. Tento výkres bytů zpracován pro marketingové účely.



svoboda&williams | CHRISTIE'S
EXKLUZIVNÍ ZASTOUPENÍ
EXCLUSIVE REPRESENTATION