



## Byt 4-izbový

121 m<sup>2</sup>, Praha-západ, Jesenice, Racková

740 741 €





## Byt 4-izbový

121 m<sup>2</sup>, Praha-západ, Jesenice, Racková

740 741 €

Celková plocha	129 m <sup>2</sup>
Podlahová plocha*	121 m <sup>2</sup>
Terasa	8 m <sup>2</sup>
Záhrada	185 m <sup>2</sup>
Parkovanie	2 parkovacie státie na pozemku
Pivnica	-
PENB	B
Referenčné číslo	107969

**Priestranný juhozápadne orientovaný byt s parametrami rodinného domu sa nachádza v novostavbe s 3 samostatnými bytovými jednotkami. Prijemné miesto v tichej ulici v Jesenici ležiacej na predmestí Prahy, blízko prùhonického zámockého parku alebo prestížnej Sunny Canadian International School.**

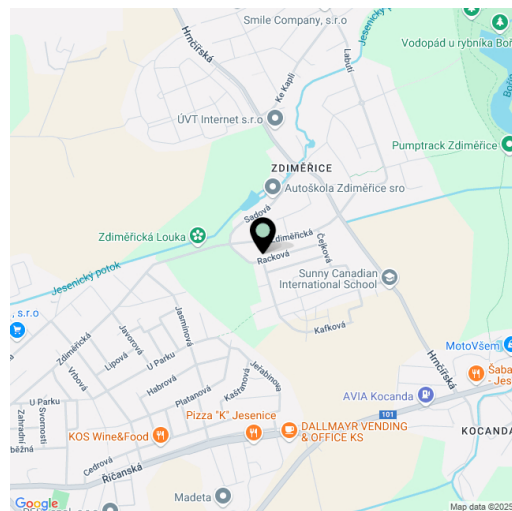
Dispozíciu tvorí obytný priestor s prípravou na kuchyňu, pracovňa, samostatná toaleta, šatňa, predsieň a technická miestnosť s úložným priestorom a prípojkou na práčku. Z obývacej izby je možné vstúpiť na **terasu** a ďalej do **záhrady** s peknými otvorenými výhľadmi do obory, kde je možné vidieť aj jelene, králiky, bažanty aj neobvyklé druhy vtáctva. Na poschodí je hlavná spáľňa s en-suite kúpeľňou a šatňou, ďalšie 2 spálne (obe s nerušenými výhľadmi do polí), centrálna kúpeľňa a schodisková hala.

Byt bol skolaudovaný v januári r. 2025. Ku kvalitnému vybaveniu patria hliníkové veľkoformátové okná s trojsklami a **predokennými žalúziami**, **parkety**, teplovodné **podlahové vykurovanie** (zdroj tepla plynový kotol), **rekuperácia**, **dizajnové kúpeľne** (s bidetovými sprškami u všetkých toaliet), **príprava na fotovoltaiku**. K jednotke prislúcha **2 vonkajšie parkovacie státi**.

Dom stojí na **pokojnóm mieste** na okraji zástavby a zároveň v rýchlom dosahu všetkého potrebného. **Súkromná medzinárodná škola** je vzdialená cca 600 m, klasická škola asi 3 minúty jazdy autom, neďaleko fungujú obchody vrátane supermarketov. Praha je rýchlo dostupná vďaka ľahkému nájazdu na Pražský okruh aj diaľnicu D1, prímestským autobusom je možné dôjsť k **stanici metra Opatov**. Okolo domu vedie **cyklotrasa**, len pár minút chôdze je vzdialený **Prùhonický park** zapísaný na zoznam **UNESCO**.

Podlahová plocha 121 m<sup>2</sup>, terasa 8 m<sup>2</sup>, záhrada 185 m<sup>2</sup>.

\* Area of the unit according to the Civil Code. The area consists of the sum total area of the entire unit bounded by perimeter walls.

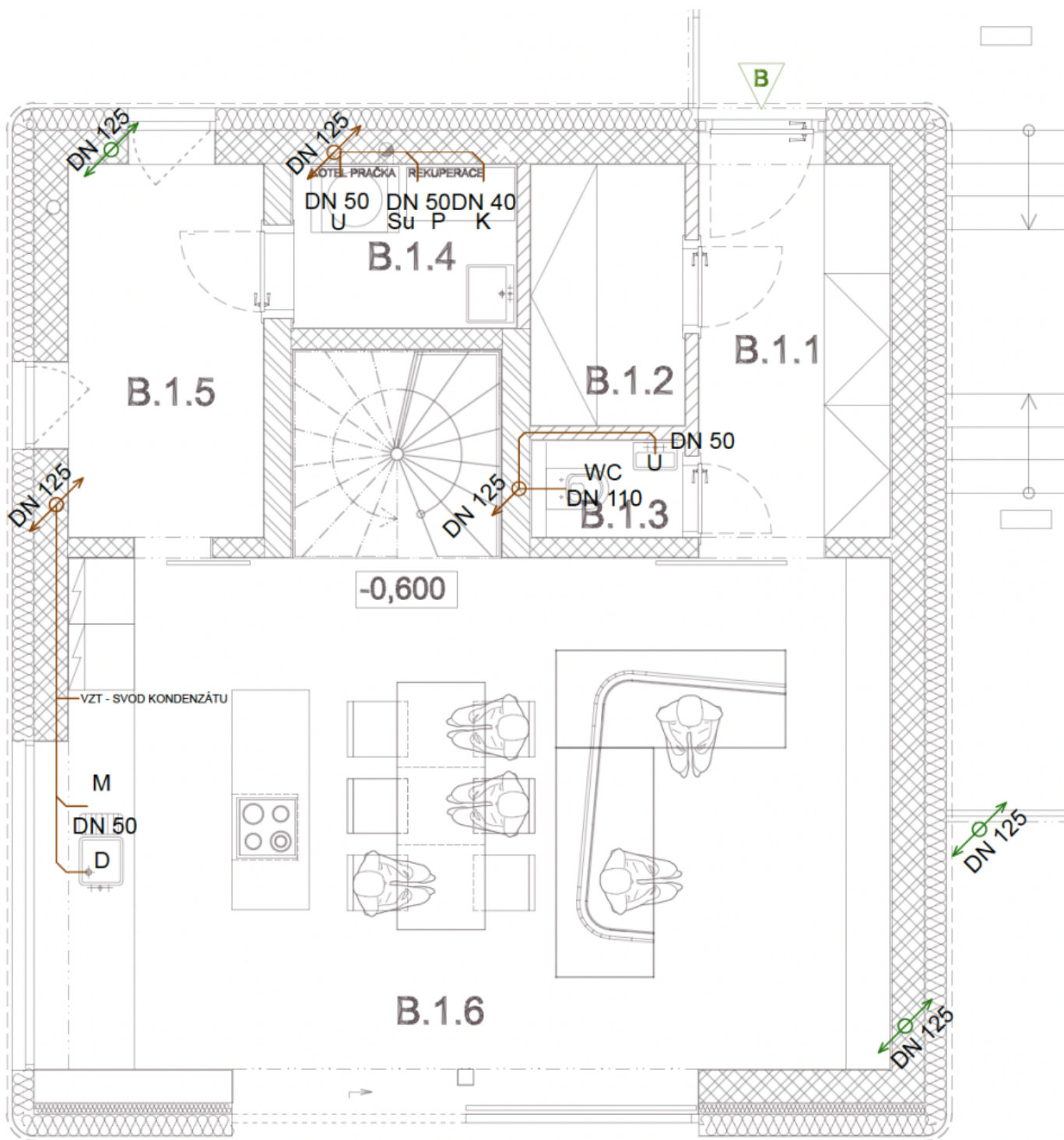




# Byt 4-izbový

740 741 €

121 m<sup>2</sup>, Praha-západ, Jesenice, Racková



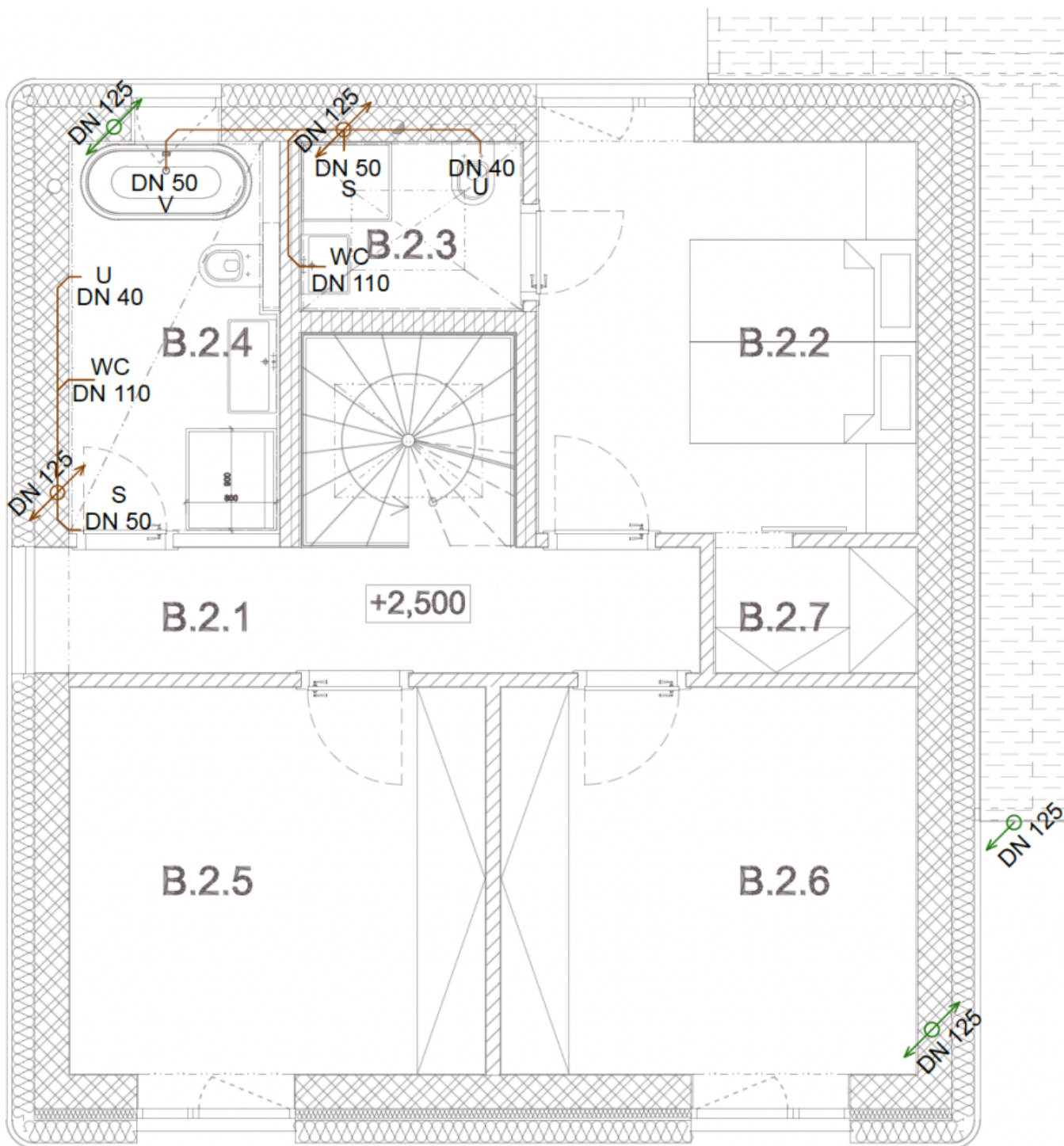
## SO B



# Byt 4-izbový

740 741 €

121 m<sup>2</sup>, Praha-západ, Jesenice, Racková



## SO B