



## Byt 1-izbový

112 249 €

32.26 m<sup>2</sup>, Ústí nad Orlicí, Králíky, Velké náměstí



**Byt 1-izbový****112 249 €**32.26 m<sup>2</sup>, Ústí nad Orlicí, Králíky, Velké náměstí

Celková plocha	32 m <sup>2</sup>
Parkovanie	Vonkajšie parkovanie na parkovisku
Pivnica	-
PENB	G
Referenčné číslo	108023

**Nový štýlový apartmán tvorí súčasť komornej Rezidencia Rotter, ktorá sa nachádza priamo na námestí podhorského mestečka Králíky. Miesto dýchajúce horskou atmosférou Jeseníkov s reštauráciou, wellness zónou, recepciou, miestnosťou pre bicykle, lyžiarňou aj parkovaním svojim rezidentom poskytuje komfortné zázemie na rekreáciu.**

Útulný interiér apartmánu v 2. NP tvorí spálňa, kúpeľňa so sprchovacím kútom, umývadlom a toaletou, a zádverie. Spoločné priestory domy zahŕňajú **wellness** s fínskou saunou a vírivkou, **reštauráciu** ponúkajúcu pravú taliansku kuchyňu, dizajnový **lounge** a detský kútik. **Recepcia** zaisťuje plynulý chod rezidencie a nadštandardné služby v podobe upratovania a správy rezervácií. Jednoduché **parkovanie** umožňuje parkovisko Rezidencia Rotter alebo plocha Veľkého námestia. Na umiestnenie športového vybavenia je možné využiť spoločnú **miestnosť pre bicykle a lyžiareň**. Rezidenti tak môžu využívať kompletne zariadenie objektu a jeho servis.

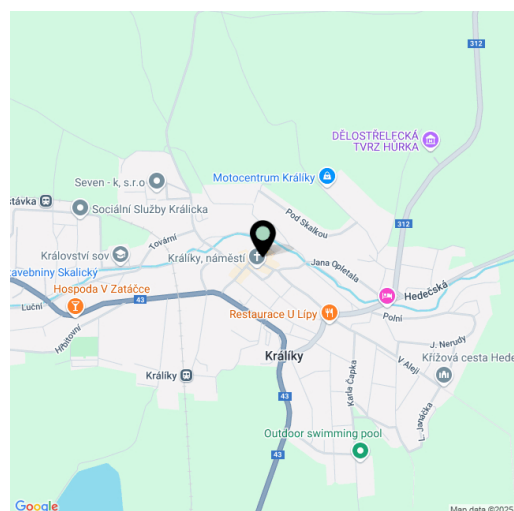
Historický nádych apartmánu podčiarkujú drevené okná, súčasný štandard však zahŕňa napr. **izolačné trojsklá** a útlmové dvere s elektronickými zámkami, ktoré poskytujú pokoj a pohodlie. Architektonickú kvalitu rekonštrukcie ocenila aj prestížna súťaž Best of Realty, kde sa projekt umiestnil medzi štyri najlepšie v Českej republike.

Oblasť na úpätí **Jeseníkov** neďaleko Kralického Snežníka je celoročne vyhľadávanou rekreačnou destináciou s bohatými možnosťami aktívneho vyžitia. V blízkosti (cca 10 minút autom) sa nachádza **horský rezort Dolní Morava**, súčasťou ktorého je ski areál s najdlhšou zjazdovkou v Česku, vyhľadávaný cyklistický trail, visutý most **Sky Bridge 721**, obľúbená vyhlídková konštrukcia **Stezka v obláčich** a veľký detský park. V lyžiarskom stredisku Buková hora - Suchý vrch je upravovaných viac ako **70 km bežkárskych trás**. Okolie ponúka aj historické pamiatky, rozhľadne a prírodné zaujímavosti. Oblasť je výborne dostupná z Prahy, Brna i Ostravy, jazda autom zaberie cca 2 hodiny. Je možné využiť aj pohodlnú a rýchlu cestu vlakom.

Podlahová plocha 32,26 m<sup>2</sup>.

Jednotka je skolaudovaná ako ubytovacia jednotka a jej cena zahŕňa DPH vo výške 21 % s možnosťou odpočtu pre platiteľa DPH.

V inzeráte boli použité fotografie zo vzorovej jednotky.



\* Area of the unit according to the Civil Code. The area consists of the sum total area of the entire unit bounded by perimeter walls.



## Byt 1-izbový

32.26 m<sup>2</sup>, Ústí nad Orlicí, Králíky, Velké náměstí

112 249 €

# Potter

RESIDENCE

## Jednotka | Unit 26

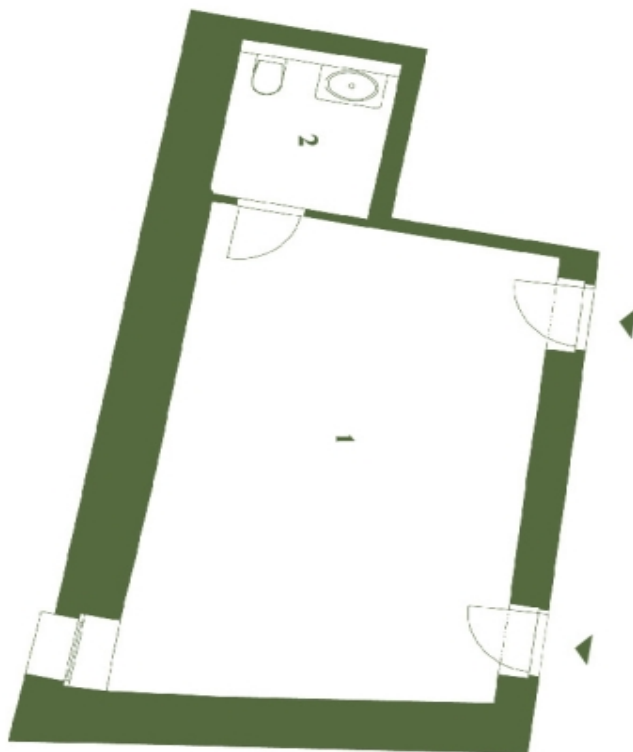
2. NP | 1st floor

1 Pokoj   Room	28,24 m <sup>2</sup>
2 Koupelna   Bathroom	4,02 m <sup>2</sup>
Užitná plocha   Usable area	31,60 m <sup>2</sup>
Podlahová plocha   Floor area	32,26 m <sup>2</sup>
Celková plocha   Total area	32,26 m <sup>2</sup>

Velké náměstí



Hluboká



svoboda&williams | CHRISTIE'S  
 EXKLUZIVNÍ ZASTOUPENÍ  
 EXCLUSIVE REPRESENTATION