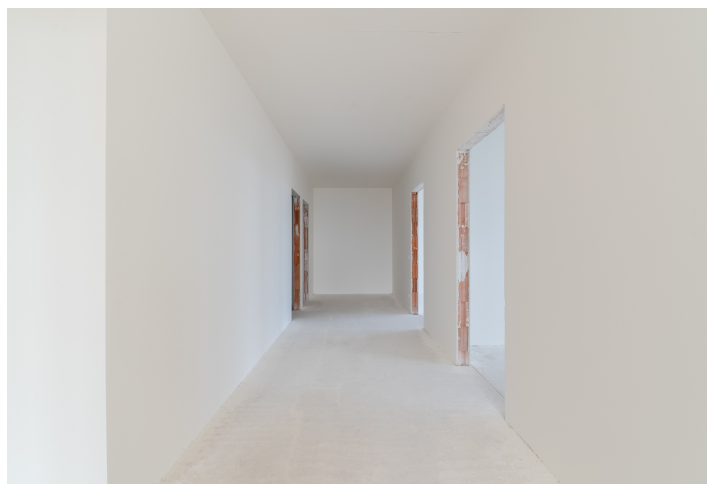




Byt 4-izbový

146.3 m², Bratislava II, Ružinov

849 900 €



**Byt 4-izbový**146.3 m², Bratislava II, Ružinov**849 900 €**

Celková plocha	195 m ²
Podlahová plocha*	146 m ²
Lodžia	43 m ²
Parkovanie	garážové státie za 32.000 EUR s DPH/ks
Garáž	Áno
Pivnica	5 m ²
PENB	A
Referenčné číslo	108028

* Area of the unit according to the Civil Code. The area consists of the sum total area of the entire unit bounded by perimeter walls.

Priestranný 4-izbový ateliér na 8. NP sa nachádza v projekte na skok od OC Eurovea v novo vznikajúcom bratislavskom dntowne. Ateliér sa predáva v stave shell & core a disponuje veľkorysou terasou orientovanou na juh.

Dispozíciu ateliéru tvorí vstupná hala, samostatná toaleta, kúpeľňa, veľkorysá spálňa s en-suite kúpeľňou, obývacia izba veľkosti 46 m² spojená s kuchyňou a jedálenskou časťou a dve izby. Zo všetkých štyroch izieb je umožnený vstup na **terasu** s JV, J a JZ orientáciou, kde novým majiteľom spríjemnia rána východy slnka. K bytu prislúcha montovaná pivničná kobka a priestranné garážové státie v suteréne domu za príplatok.

Štandardom ateliéru sú **hliníkové izolačné trojsklá**, vzduchotechnika, stropné chladenie, **podlahové kúrenie**, bezpečnostné protipožiarne dvere. Všetky bytové aj interierové priečky sú tehlové. Svetlá výška v obytných miestnostiach je cca **3 250 mm**.

Spoločné priestory budú vybavené dlažbou, kobercami, recepciou a kamerovým systémom. Projekt počíta s detskou škôlkou, **fitness & spa centrom** a reštauráciami.

Nová lokalita ponúka všetky druhy služieb vrátane športových aktivít či prechádzok pri Dunaji. Nákupné centrá OC Eurovea a Nivy vynikajú mimo iné i množstvom kvalitných kaviarní, bistier i reštaurácií. Ďalšou pridanou hodnotou je pešia dostupnosť do historického centra. V bezprostrednej blízkosti nájdeme zástavky MHD ako i priame napojenie na diaľnicu D1.

Cena ateliéru s pivničnou kobkou 849.900 EUR s DPH.

Cena za garážové státie 32.000 EUR s DPH.



Byt 4-izbový

146.3 m², Bratislava II, Ružinov

849 900 €



Sever

01. Vstupná hala

12,50 m²

02. Kúpeľňa

3,60 m²

03. Izba

18,40 m²

04. Obývacia izba + Kuchynský kút

46,30 m²

05. Izba

18,90 m²

06. Izba

18,40 m²

07. Chodba

13,00 m²

08. Šatník

4,40 m²

09. Kúpeľňa

5,80 m²

10. WC

2,30 m²

11. Šatník

2,70 m²

Plocha interiéru

146,30 m²

12. Balkón

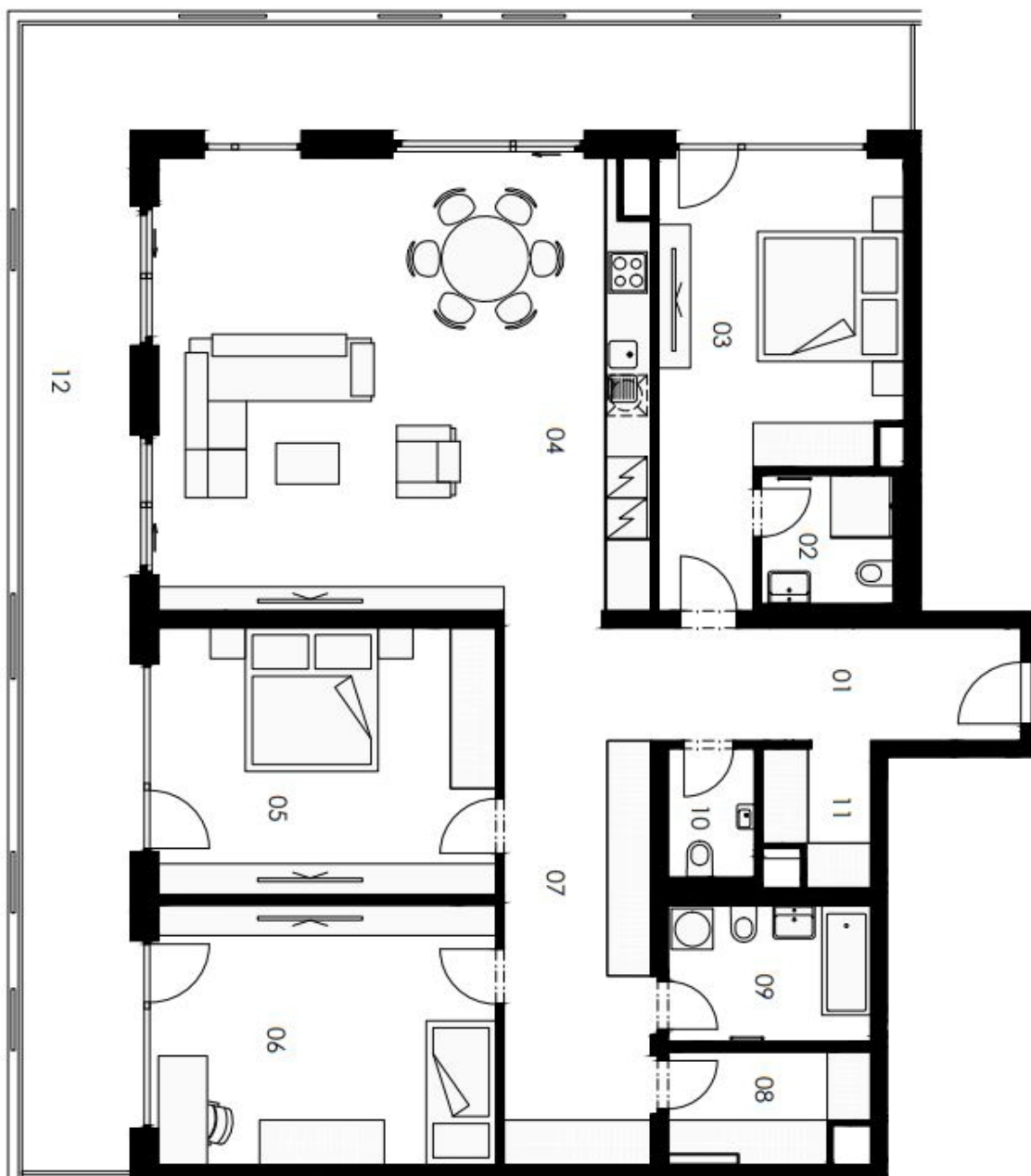
43,40 m²



Byt 4-izbový

146.3 m², Bratislava II, Ružinov

849 900 €



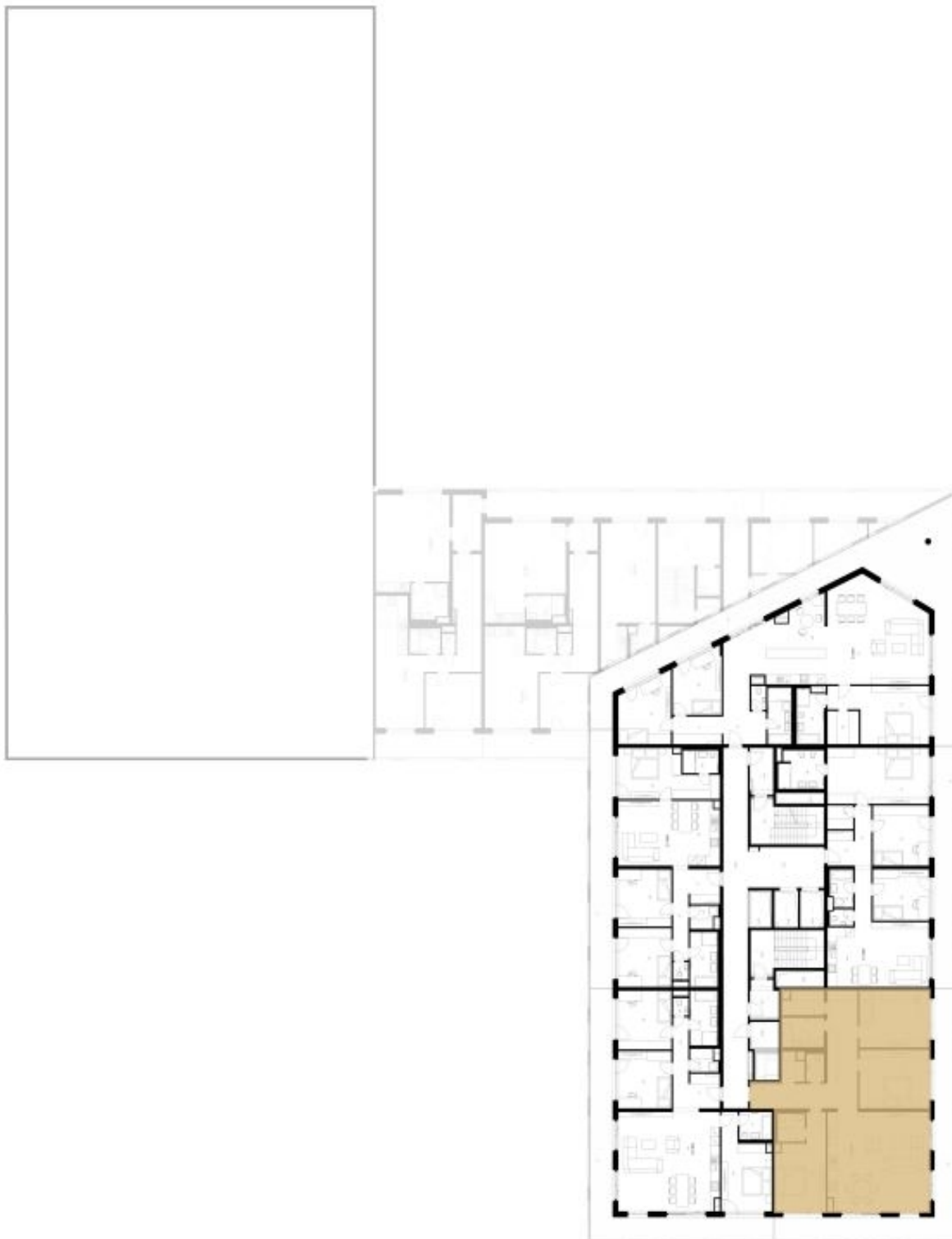
Sever



Byt 4-izbový

146.3 m², Bratislava II, Ružinov

849 900 €

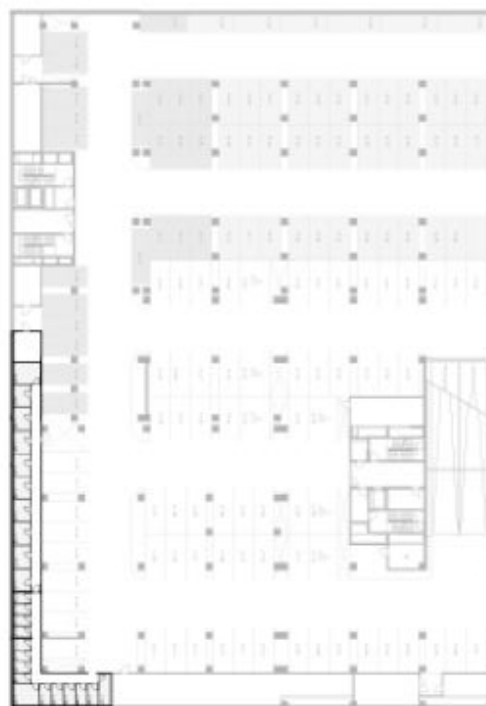
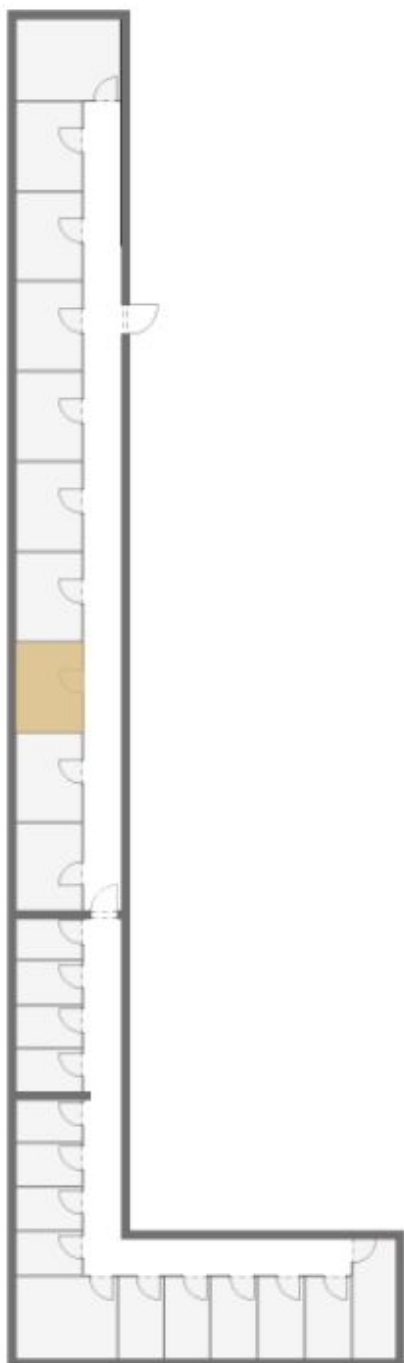




Byt 4-izbový

146.3 m², Bratislava II, Ružinov

849 900 €



PIVNICA PRISLÚCHAJÚCA K BYTU

Pivnica sa nachádza
na 1. podzemnom podlaží.

Plocha : 5,30 m²