



## Byt 3-izbový

67.7 m<sup>2</sup>, Bratislava II, Ružinov

410 060 €



**Byt 3-izbový**67.7 m<sup>2</sup>, Bratislava II, Ružinov**410 060 €**

Celková plocha	103 m <sup>2</sup>
Podlahová plocha*	68 m <sup>2</sup>
Lodžia	33 m <sup>2</sup>
Parkovanie	garážové státie za 32.000 EUR s DPH/ks
Garáž	Áno
Pivnica	2 m <sup>2</sup>
PENB	A
Referenčné číslo	108032

\* Area of the unit according to the Civil Code. The area consists of the sum total area of the entire unit bounded by perimeter walls.

**Priestranný presvetlený 3-izbový byt v novo vznikajúcom bratislavskom downtowne sa nachádza v projekte na skok od OC Eurovea. Disponuje priestrannou lodžiou a predáva sa v stave shell & core.**

Dispozíciu bytu tvorí vstupná hala so šatníkom, samostatná toaleta a samostatnou kúpeľňou, obývacia izba s kuchyňou a jedálenskou časťou. Z haly je vstup do dvoch spální. Zo všetkých troch izieb je možný **vstup na lodžiu** s JV, J a JZ orientáciou. K bytu prislúcha montovaná **pivničná kobka** a priestranné garážové státie v suteréne domu za príplatok.

Štandardom bytu sú **hliníkové izolačné trojsklá**, vzduchotechnika, stropné chladenie, **podlahové kúrenie**, bezpečnostné protipožiarne dvere. Všetky bytové aj interierové priedčky sú tehlové. Svetlá výška je cca **2,7 m**. Spoločné priestory budú vybavené dlažbou, kobercami, recepciou a kamerovým systémom. Projekt počíta s detskou škôlkou, **fitness & spa centrom** a reštauráciami.

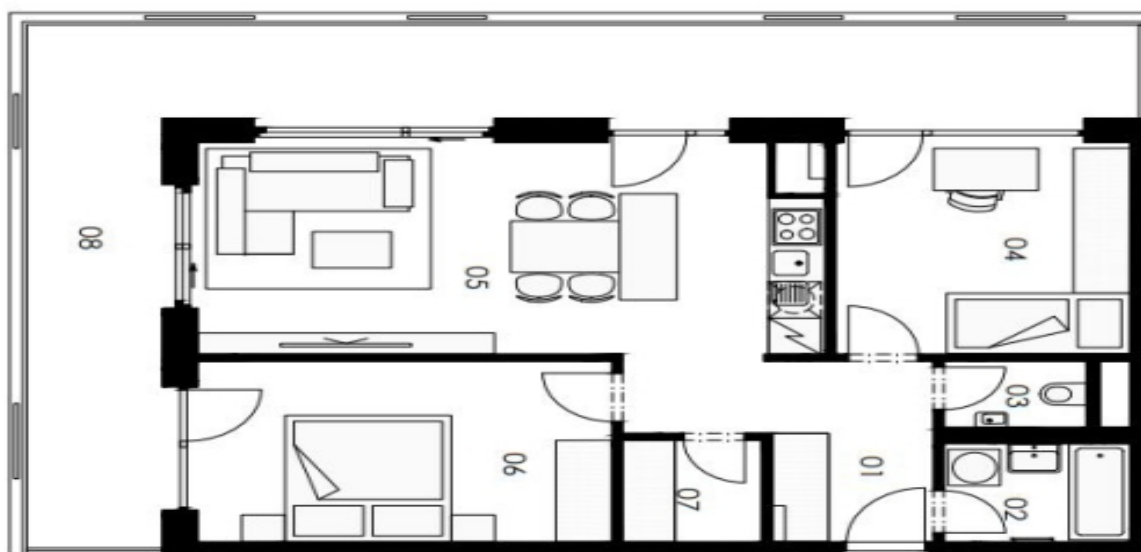
Nová lokalita ponúka všetky druhy služieb vrátane športových aktivít či prechádzok pri Dunaji. Nákupné centrá OC Eurovea a Nivy vynikajú mimo iné i množstvom kvalitných kaviarní, bistier i reštaurácií. Ďalšou pridanou hodnotou je pešia dostupnosť do historického centra. V bezprostrednej blízkosti nájdeme zástavky MHD ako i priame napojenie na diaľnicu D1.



## Byt 3-izbový

67.7 m<sup>2</sup>, Bratislava II, Ružinov

410 060 €



Sever

01. Vstupná hala	7,80 m <sup>2</sup>
02. Kúpeľňa	3,50 m <sup>2</sup>
03. WC	1,80 m <sup>2</sup>
04. Izba	12,20 m <sup>2</sup>
05. Obývací izba + kuchynský kút	25,20 m <sup>2</sup>
06. Izba	14,50 m <sup>2</sup>
07. Šatník	2,70 m <sup>2</sup>
<b>Plocha interiéru</b>	<b>67,70 m<sup>2</sup></b>
08. Balkón	32,70 m <sup>2</sup>



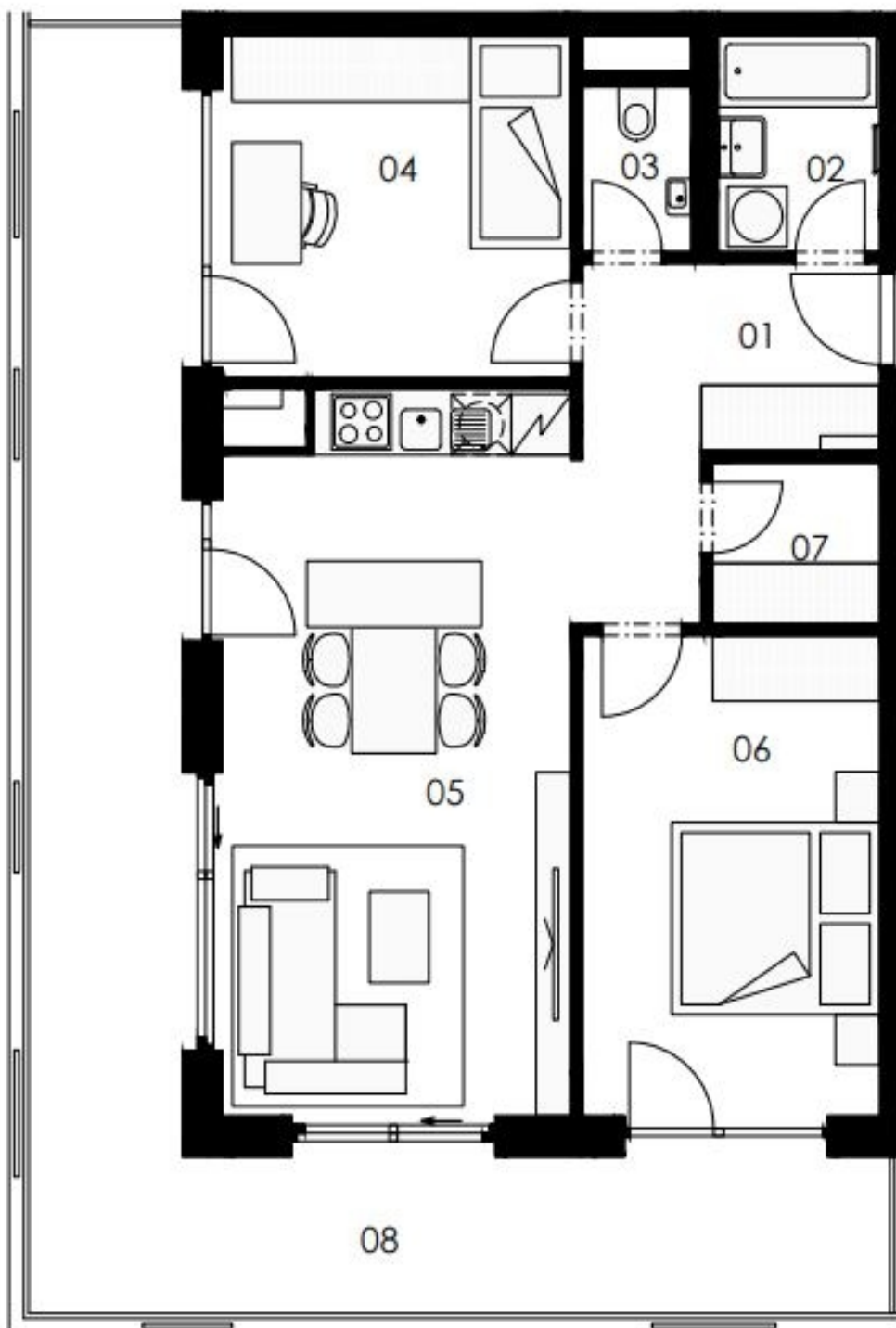
## Byt 3-izbový

67.7 m<sup>2</sup>, Bratislava II, Ružinov

410 060 €



Sever



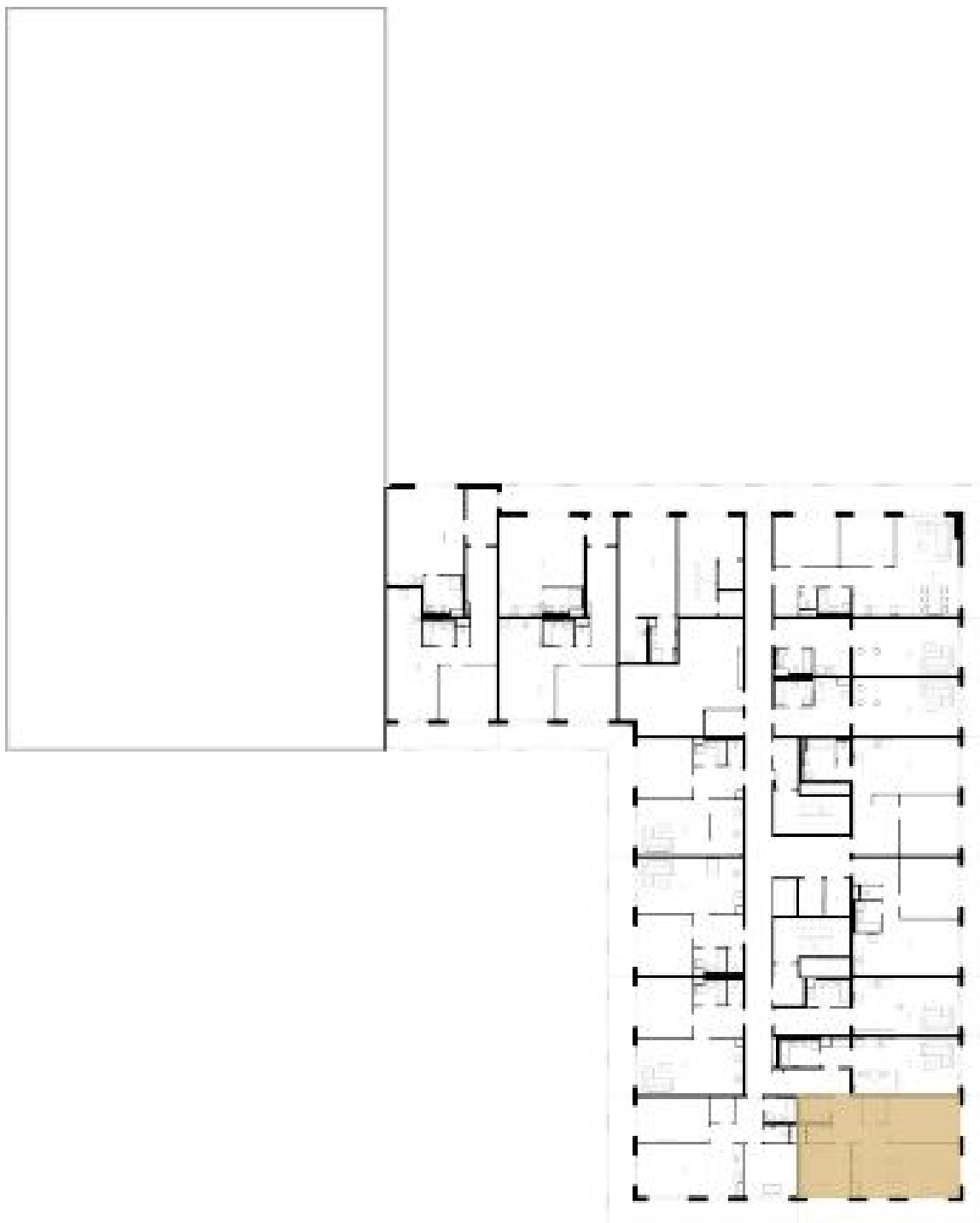


## Byt 3-izbový

67.7 m<sup>2</sup>, Bratislava II, Ružinov

410 060 €

# UMIESTNENIE BYTU NA PODLAŽÍ

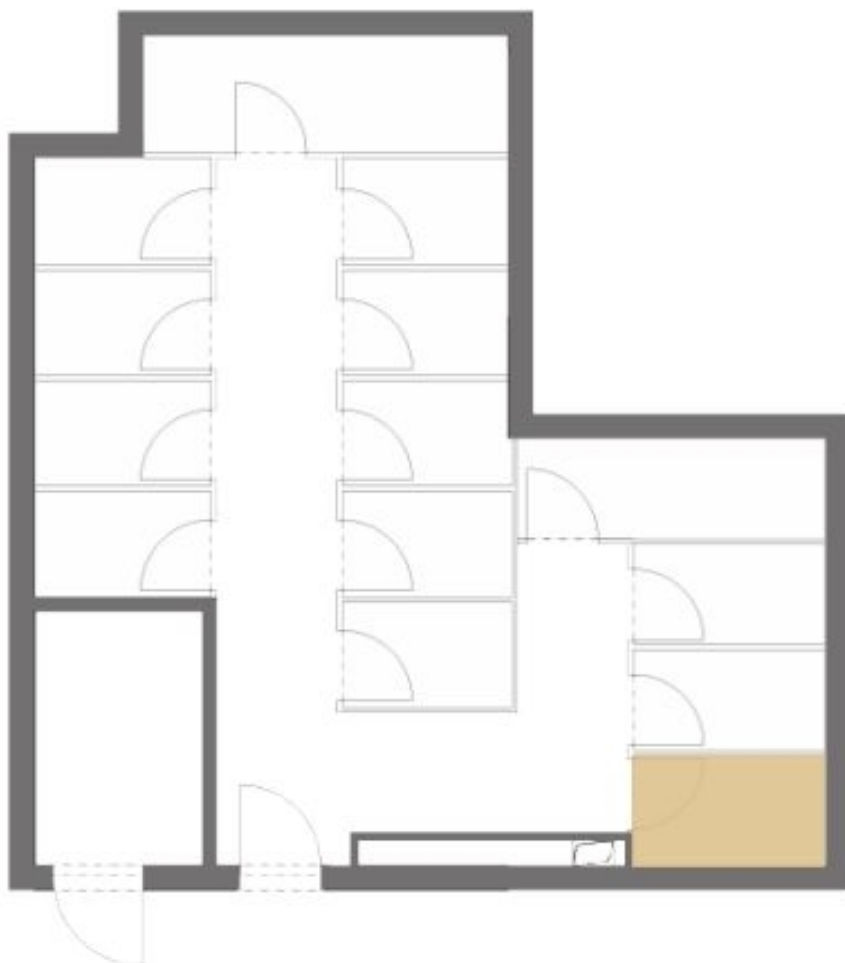




## Byt 3-izbový

67.7 m<sup>2</sup>, Bratislava II, Ružinov

410 060 €



PIVNICA PRISLÚCHAJÚCA K BYTU

Plocha : 2,10 m<sup>2</sup>

