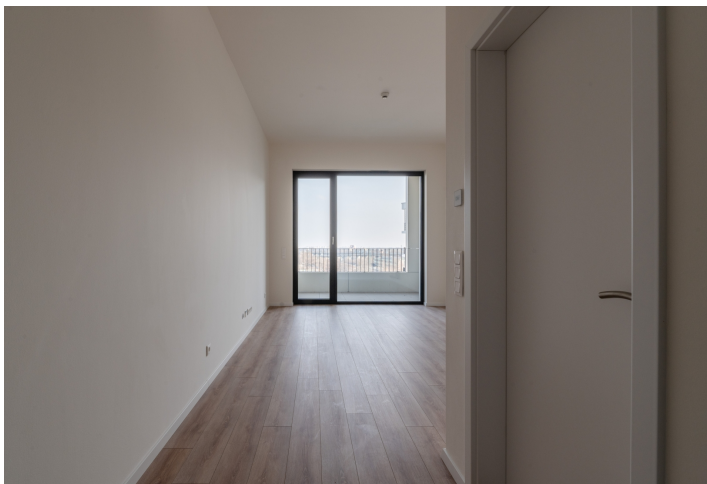




## Byt 1-izbový

25.6 m<sup>2</sup>, Bratislava II, Ružinov

Predané





## Byt 1-izbový

25.6 m<sup>2</sup>, Bratislava II, Ružinov

Predané

Celková plocha	36 m <sup>2</sup>
Podlahová plocha*	26 m <sup>2</sup>
Lodžia	7 m <sup>2</sup>
Parkovanie	garážové státie za 32.000 EUR/ks
Garáž	Áno
Pivnica	3 m <sup>2</sup>
PENB	A
Referenčné číslo	108033

\* Area of the unit according to the Civil Code. The area consists of the sum total area of the entire unit bounded by perimeter walls.

### Priestranná 1-izbová ubytovacia jednotka v novo vznikajúcom bratislavskom downtowne sa nachádza na 8. NP v projekte na skok od shopping centra Eurovea.

Dispozíciu jednotky tvorí vstupná hala ktorá je zároveň aj dennou a nočnou časťou, toaleta s kúpeľňou, priestor je nenápadne prepojený s kuchyňou. K bytu prislúcha priestranné garážové státie v suteréne domu za príplatok.

Štandardom ateliéru sú **hliníkové izolačné trojsklá**, vzduchotechnika, stropné chladenie, **podlahové kúrenie**, bezpečnostné protipožiarne dvere. Všetky bytové aj interierové priečky sú tehlové. **Svetlá výška je 3,25 m**. Spoločné priestory budú vybavené dlažbou, kobercami, recepciou a kamerovým systémom. Projekt počíta s detskou škôlkou, **fitness & spa centrom** a reštauráciami.

Nová lokalita ponúka všetky druhy služieb vrátane športových aktivít či prechádzok pri Dunaji. Nákupné centrá OC Eurovea a Nivy vynikajú mimo iné i množstvom kvalitných kaviarní, bistier i reštaurácií. Ďalšou pridanou hodnotou je pešia dostupnosť do historického centra. V bezprostrednej blízkosti nájdeme zástavky MHD ako i priame napojenie na diaľnicu D1.

Cena ateliéru s pivničnou kobkou 170.000 EUR s DPH.

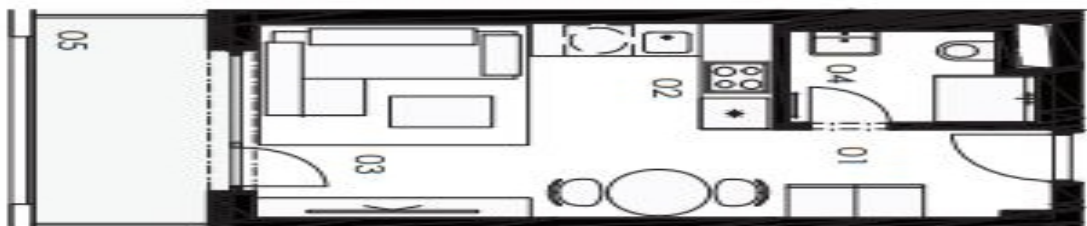
Cena za garážové státie 32.000 EUR s DPH.



## Byt 1-izbový

25.6 m<sup>2</sup>, Bratislava II, Ružinov

Predané



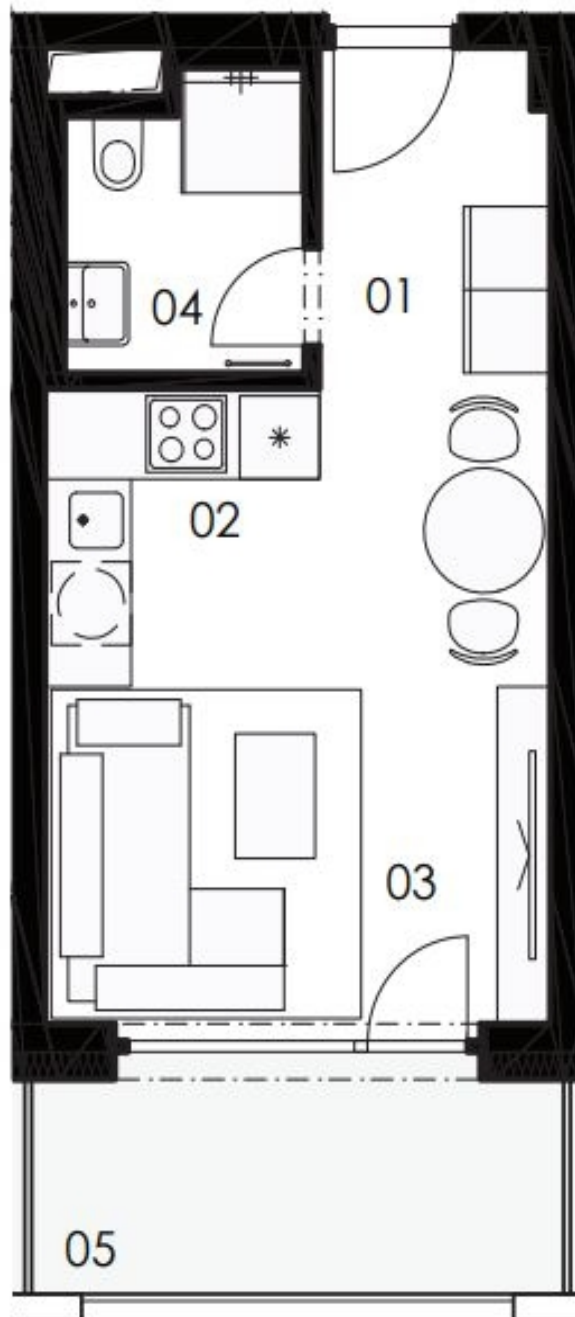
01. Vstupná hala	4,20 m <sup>2</sup>
02. Kuchynský kút	4,40 m <sup>2</sup>
03. Obývacia izba	13,30 m <sup>2</sup>
04. Kúpeľňa	3,70 m <sup>2</sup>
05. Balkón	6,80 m <sup>2</sup>
<b>Plocha interiéru</b>	<b>25,60 m<sup>2</sup></b>



## Byt 1-izbový

25.6 m<sup>2</sup>, Bratislava II, Ružinov

Predané



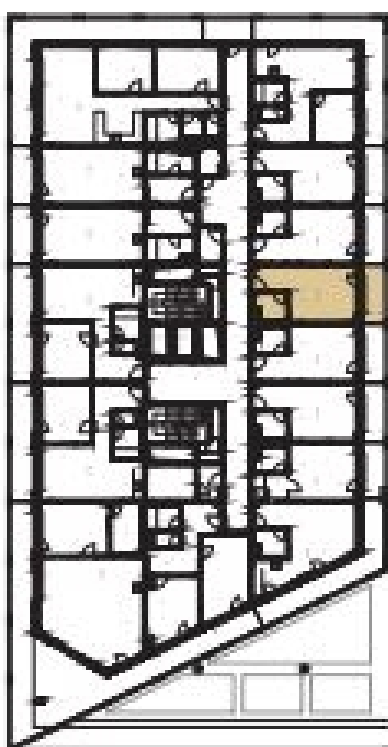


## Byt 1-izbový

25.6 m<sup>2</sup>, Bratislava II, Ružinov

Predané

# UMIESTNENIE UBYTOVACEJ JEDNOTKY NA PODLAŽÍ





## Byt 1-izbový

25.6 m<sup>2</sup>, Bratislava II, Ružinov

Predané

### PIVNICA PRISLUCHAJÚCA K UBYTOVACEJ JEDNOTKE



Pivnica sa nachádza na  
2. podzemnom podlaží

Plocha: 3,40 m<sup>2</sup>

