



Byt 1-izbový

25.6 m², Bratislava II, Ružinov

170 000 €



**Byt 1-izbový**25.6 m², Bratislava II, Ružinov**170 000 €**

Celková plocha	37 m ²
Podlahová plocha*	26 m ²
Lodžia	7 m ²
Parkovanie	garážové státie za 32.000 EUR/ks
Garáž	Áno
Pivnica	5 m ²
PENB	A
Referenčné číslo	108035

* Area of the unit according to the Civil Code. The area consists of the sum total area of the entire unit bounded by perimeter walls.

Priestranná 1-izbová ubytovacia jednotka s lodžiou v novo vznikajúcom bratislavskom downtowne sa nachádza v projekte na skok od shopping centra Eurovea.

Dispozíciu ateliéru tvorí vstupná hala ktorá je zároveň aj dennou a nočnou časťou, toaleta s kúpeľňou, priestor je nenápadne prepojený s kuchyňou. K bytu prislúcha priestranné garážové státie v suteréne domu za príplatok.

Štandardom ateliéru sú **hliníkové izolačné trojsklá**, vzduchotechnika, stropné chladenie, **podlahové kúrenie**, bezpečnostné protipožiarne dvere. Všetky bytové aj interierové priečky sú tehlové. **Svetlá výška je 3,25 m.** Spoločné priestory budú vybavené dlažbou, kobercami, recepciou a kamerovým systémom. Projekt počíta s detskou škôlkou, **fitness & spa centrom** a reštauráciami.

Nová lokalita ponúka všetky druhy služieb vrátane športových aktivít či prechádzok pri Dunaji. Nákupné centrá OC Eurovea a Nivy vynikajú mimo iné i množstvom kvalitných kaviarní, bistier i reštaurácií. Ďalšou pridanou hodnotou je pešia dostupnosť do historického centra. V bezprostrednej blízkosti nájdeme zástavky MHD ako i priame napojenie na diaľnicu D1.

Cena ateliéru s pivničnou kobkou 170.000 EUR s DPH.

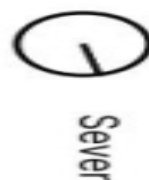
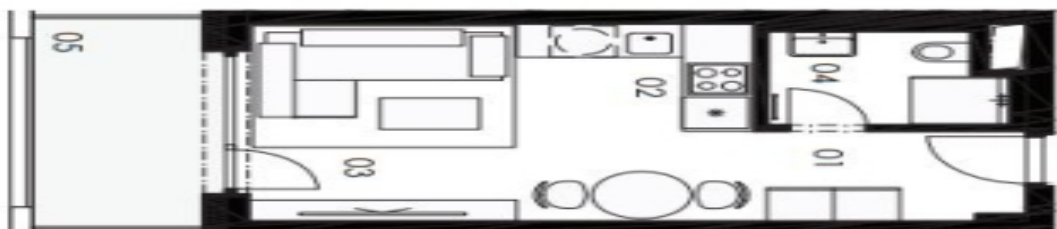
Cena za garážové státie 32.000 EUR s DPH.



Byt 1-izbový

170 000 €

25.6 m², Bratislava II, Ružinov



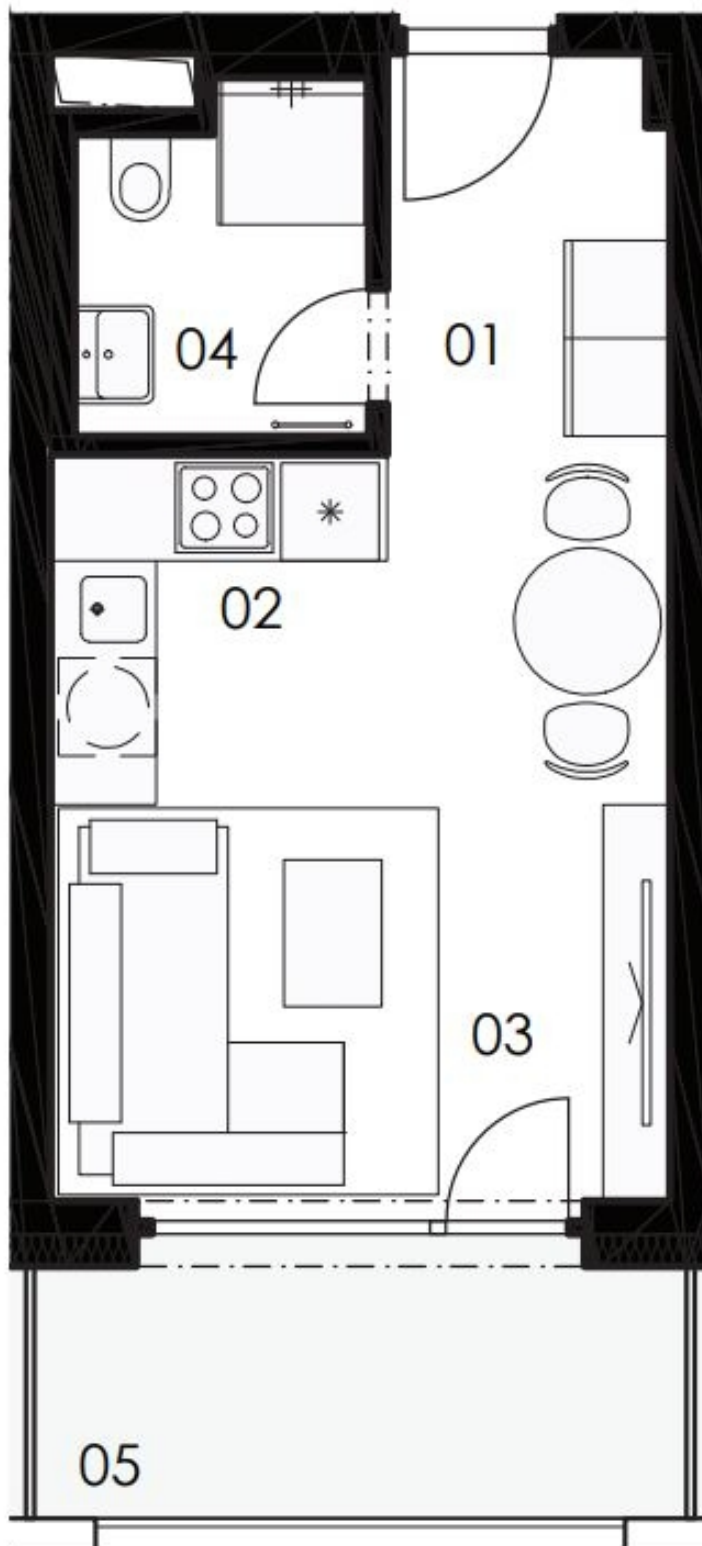
01. Vstupná hala	4,20 m ²
02. Kuchynský kút	4,40 m ²
03. Obývacia izba	13,30 m ²
04. Kúpeľňa	3,70 m ²
Plocha interiéru	
25,60 m²	
05. Balkón	6,80 m ²



Byt 1-izbový

25.6 m², Bratislava II, Ružinov

170 000 €



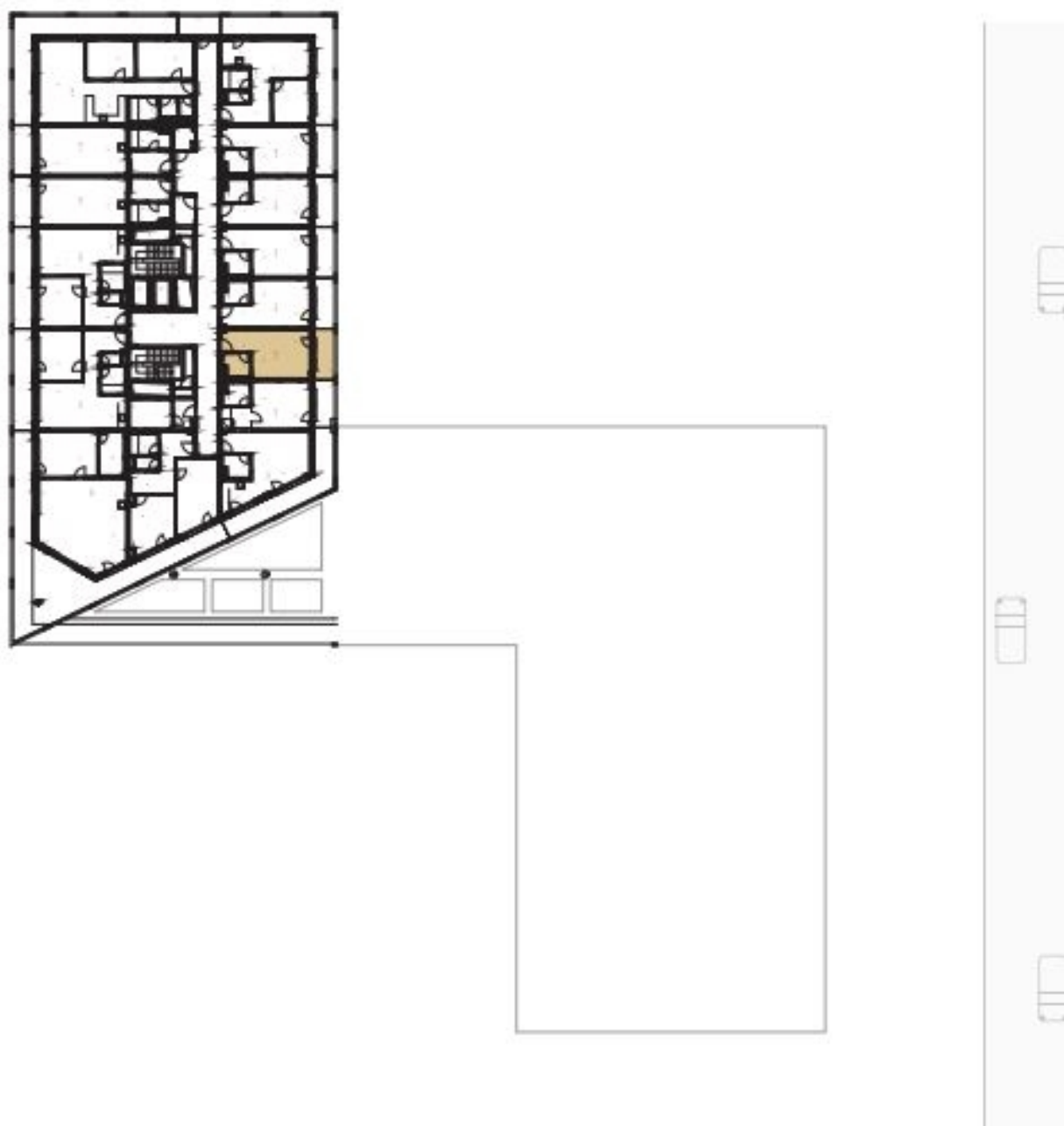


Byt 1-izbový

25.6 m², Bratislava II, Ružinov

170 000 €

UMIESTNENIE UBYTOVACEJ JEDNOTKY NA PODLAŽÍ





Byt 1-izbový

25.6 m², Bratislava II, Ružinov

170 000 €

PIVNICA PRISLUCHAJÚCA K UBYTOVACEJ JEDNOTKE



Pivnica sa nachádza na
2. podzemnom podlaží

Plocha: 5,00 m²

