



## Byt 4-izbový

143.2 m<sup>2</sup>, Bratislava II, Ružinov

687 360 €



**Byt 4-izbový**143.2 m<sup>2</sup>, Bratislava II, Ružinov**687 360 €**

Celková plocha	143 m <sup>2</sup>
Parkovanie	garážové státie za 32.000 EUR s DPH/ks
Garáž	Áno
Pivnica	-
PENB	A
Referenčné číslo	108150

\* Area of the unit according to the Civil Code. The area consists of the sum total area of the entire unit bounded by perimeter walls.

**Priestranný 4-izbový ateliér v stave shell & core umiestnený na 2. NP v novovznikajúcom bratislavskom downtowne v projekte na skok od shopping centra Eurovea a nábrevia Dunaja. Ateliér je vhodný na investíciu, bývanie, prenájom alebo aj ako kancelária.**

Dispozíciu ateliéru tvorí vstupná hala, samostatná toaleta, kúpeľňa, veľkorysá spáľňa, obývacia izba (53 m<sup>2</sup>) spojená s kuchyňou a jedálenskou časťou a dve izby. K ateliéru prislúcha priestrané garážové státie v suteréne domu, ktoré je za príplatok.

Štandardom ateliéru sú **hliníkové izolačné trojsklá**, vzduchotechnika, stropné chladenie, **podlahové kúrenie**, bezpečnostné protipožiarne dvere. Všetky bytové aj interierové priečky sú tehlové. Svetlá výška v obytných miestnostiach je cca 2700 mm.

Spoločné priestory budú vybavené dlažbou, kobercami, recepciou a kamerovým systémom. Projekt počíta s detskou škôlkou, **fitness & spa centrom** a reštauráciami.

Nová bratislavská lokalita ponúka všetky druhy služieb vrátane športových aktivít či prechádzok pri Dunaji. Nákupné centrá OC Eurovea a Nivy vynikajú mimo iné i množstvom kvalitných kaviarní, bistier i reštaurácií. Ďalšou pridanou hodnotou je pešia dostupnosť do historického centra. V bezprostrednej blízkosti nájdete zástavku MHD, ako i priame napojenie na diaľnicu D1.

Cena ateliéru s pivničnou kobkou 687.360 EUR s DPH.

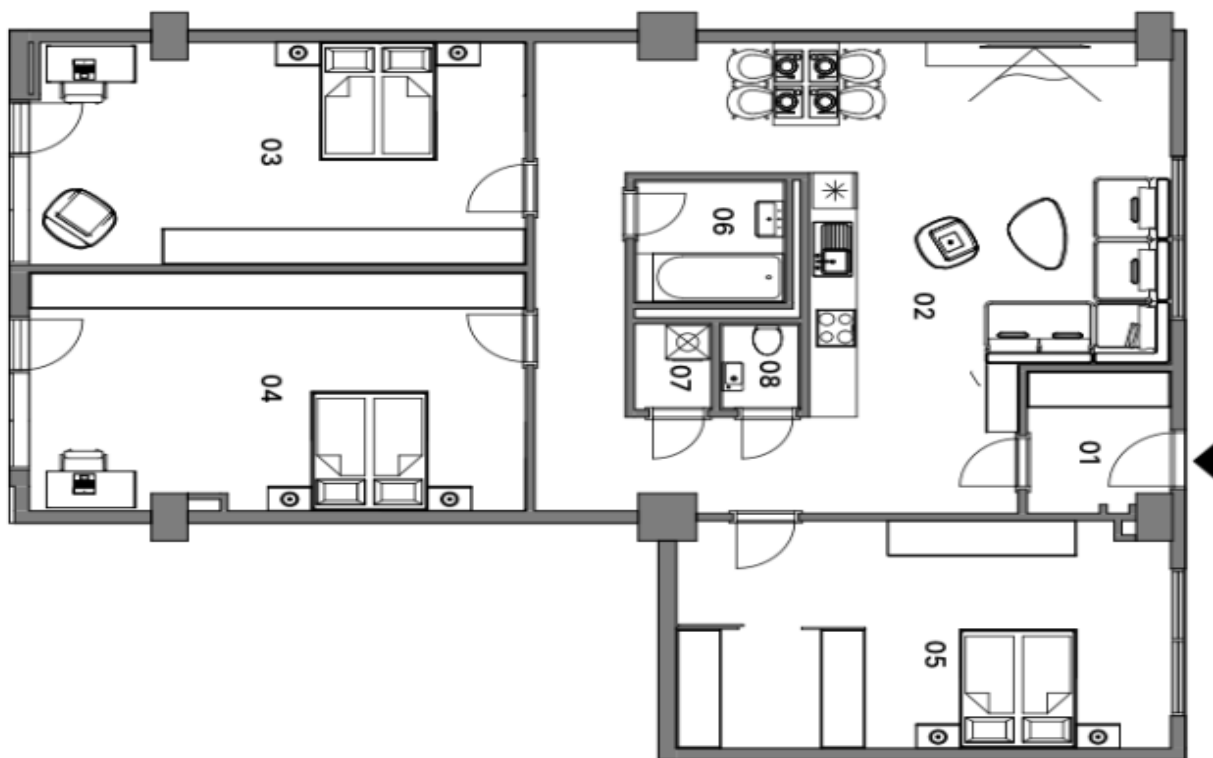
Cena za garážové státie 32.000 EUR s DPH.



## Byt 4-izbový

143.2 m<sup>2</sup>, Bratislava II, Ružinov

687 360 €



Sever

01. Chodba	4,60 m <sup>2</sup>
02. Obývacia izba s kuchyňou	53,00 m <sup>2</sup>
03. Izba	25,30 m <sup>2</sup>
04. Izba	27,20 m <sup>2</sup>
05. Spáľňa	25,70 m <sup>2</sup>
06. Kúpeľňa	4,30 m <sup>2</sup>
07. Technická miestnosť	1,50 m <sup>2</sup>
08. WC	1,60 m <sup>2</sup>

### Plocha interiéru

143,20 m<sup>2</sup>



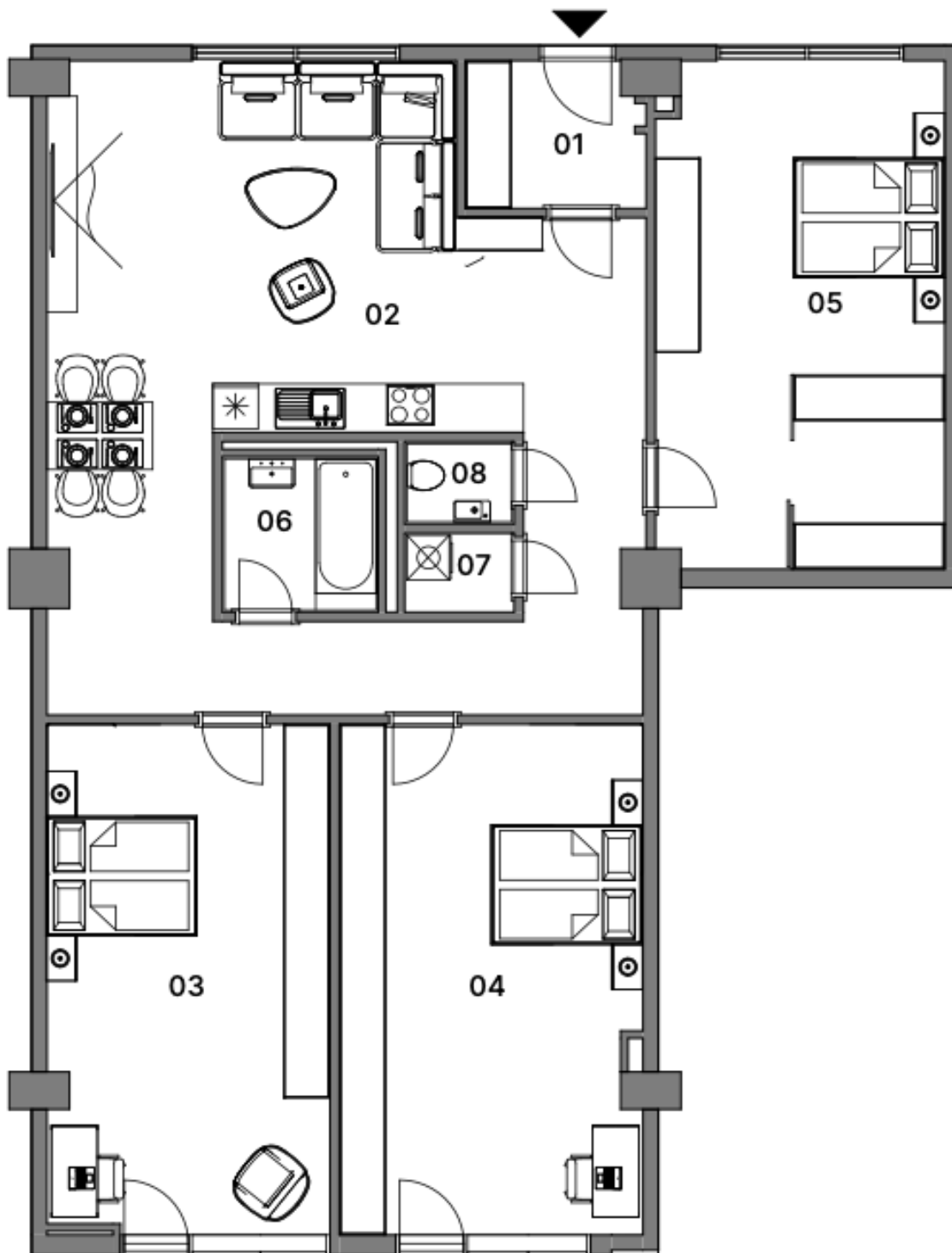
## Byt 4-izbový

143.2 m<sup>2</sup>, Bratislava II, Ružinov

687 360 €



Sever





## Byt 4-izbový

143.2 m<sup>2</sup>, Bratislava II, Ružinov

687 360 €

# UMIESTNENIE BYTU NA PODLAŽÍ

