



Byt 3-izbový

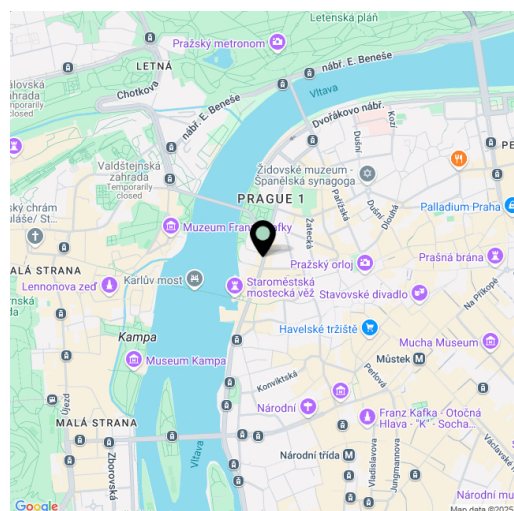
954 464 €

89.9 m², Praha 1, Staré Město, Křižovnická



**Byt 3-izbový****954 464 €**89.9 m², Praha 1, Staré Město, Křižovnická

Celková plocha	90 m ²
Parkovanie	-
Pivnica	-
PENB	G
Referenčné číslo	108159



* Area of the unit according to the Civil Code. The area consists of the sum total area of the entire unit bounded by perimeter walls.

Byt s vysokými stropmi a priamym výhľadom na Hradčany sa nachádza v 5. podlaží historickej budovy s ozdobnou fasádou a výťahom. Bytový dom stojí v Starom Meste v bezprostrednej blízkosti Karlovho mosta a Alšovho nábrežia s parkovou úpravou.

Dispozíciu bytu tvorí obývacia izba, samostatná veľká kuchyňa, 1 väčšia a 1 menšia spálňa, kúpeľňa (s vaňou), toaleta a vstupná hala. Okná obývacej izby a menšie spálne, smerujúce na severozápad do ulice, poskytujú **výhľad na Pražský hrad**, väčšie spálne a kuchyne majú okná na juhovýchod do pokojného vnútrobloku.

Izby majú pôvodné **parkety** (okrem jednej, kde je masívna **dosková podlaha**), okná sú **drevené špaletové**, dvere kazetové obložkové. Vykurovanie rieši plynový kotol. Dom s ozdobnou fasádou bol vystavaný v r. 1897, v príprave je rekonštrukcia spoločných priestorov. **Výťah** vedie do medziposchodí, na poschodí sú iba 2 bytové jednotky.

Okolie je plné historických pamiatok, blízko stojí napríklad **Karlův most**, **Klementinum**, **Rudolfinum** alebo **Staromestská radnica**, fungujú tu však aj služby potrebné na každodenný život. V pohodlnom dosahu sú obchody, reštaurácie, kaviarne, školy od materských a základných, cez **česko-anglické gymnázium** alebo **tanečné konzervatórium** až po **univerzitné fakulty**. Možnosť relaxácie v zeleni ponúka **Alšovo nábrežie** a odpočinková plocha pri Smetanovom nábreží, odkiaľ sa otvárajú **pôsobilivé výhľady** na pražské dominanty. Vynikajúcu dopravnú dostupnosť zaisťuje metro a mnoho električkových liniek, električková zastávka aj stanica metra trasy A sa nachádza doslova pár krokov od domu.

Podlahová plocha 89,9 m².

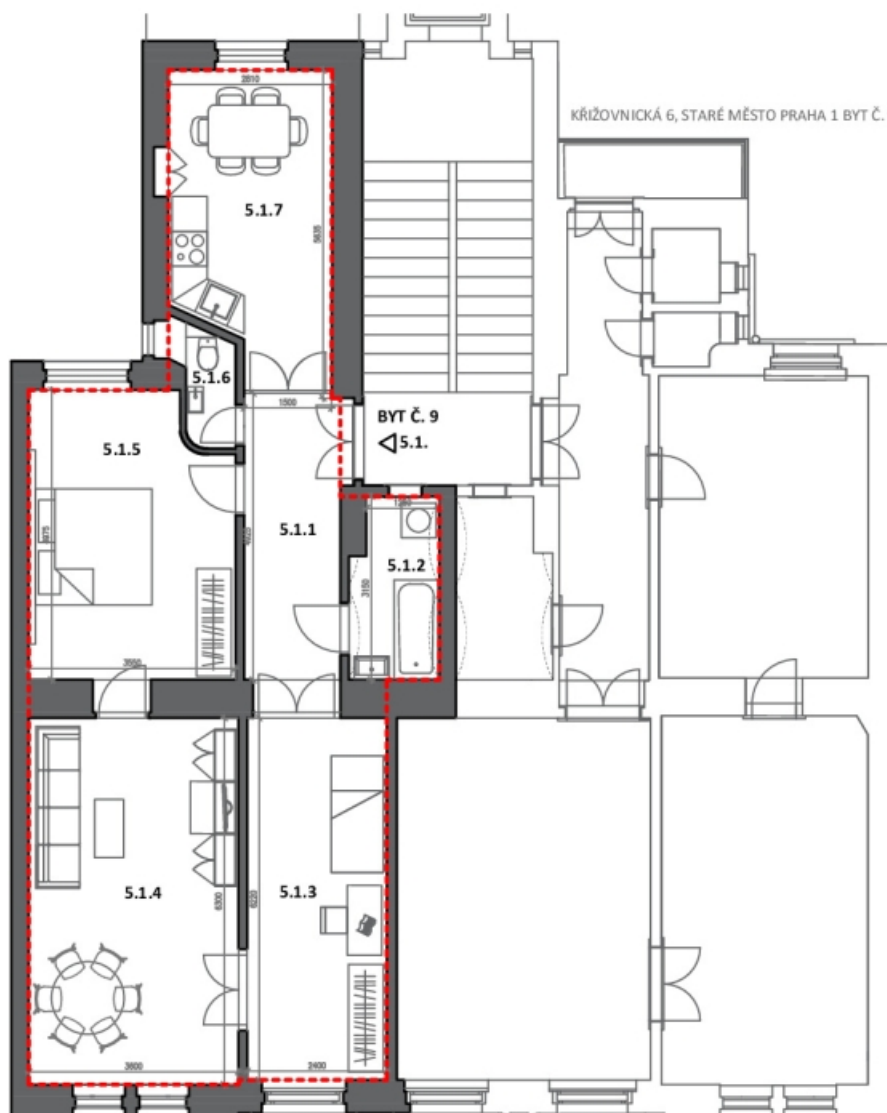
V prípade záujmu je možná kúpa susediacej jednotky o výmere 88,7 m² s balkónom 2,7 m².



Byt 3-izbový

89.9 m², Praha 1, Staré Město, Křižovnická

954 464 €



KŘÍŽOVNICKÁ 6, STARÉ MĚSTO PRAHA 1 BYT Č. 9 STAVAJÍCÍ STAV

BYT Č. 9 5.1.

Č.M.	NÁZEV MÍSTNOSTI	PLOCHA [M2]
------	-----------------	-------------

5.1.1	HALA	8,9
-------	------	-----

5.1.2	KOUPELNA	4,6
-------	----------	-----

5.1.3	POKOJ	14,9
-------	-------	------

5.1.4	POKOJ	22,7
-------	-------	------

5.1.5	POKOJ	16,6
-------	-------	------

5.1.6	WC	1,6
-------	----	-----

5.1.7	KUCHYNĚ	13,8
-------	---------	------

CELKEM		83,1
--------	--	------

PLOCHA BYTU (sle v předpisu č. 366/2013 Sb.) 89,9