



## Byt 2-izbový

88.7 m<sup>2</sup>, Praha 1, Staré Město, Křižovnická

916 152 €



**Byt 2-izbový****916 152 €**88.7 m<sup>2</sup>, Praha 1, Staré Město, Křižovnická

Celková plocha	91 m <sup>2</sup>
Podlahová plocha*	89 m <sup>2</sup>
Balkón	3 m <sup>2</sup>
Parkovanie	-
Pivnica	-
PENB	G
Referenčné číslo	108161

**Byt s vysokými stropmi je umiestnený v 5. podlaží historickej budovy s ozdobnou fasádou a výtahom. Bytový dom z konca 19. storočia stojí v Starom Meste v bezprostrednej blízkosti Karlovho mosta a Alšovho nábrežia s peknou parkovou úpravou a vodnými prvkami.**

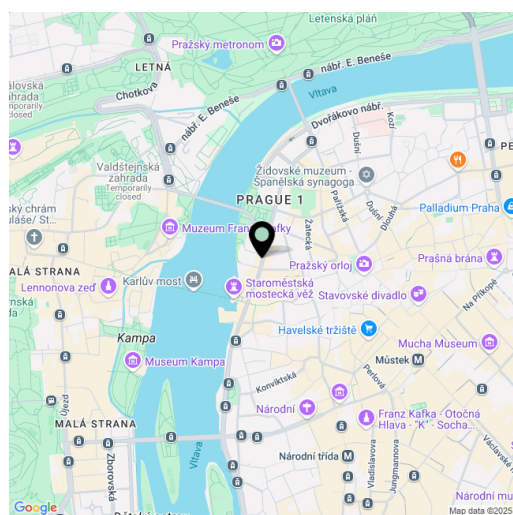
Dispozíciu bytu tvorí obývacia izba, veľká kuchyňa s jedálňou, 1 spálňa, kúpeľňa (s vaňou), samostatná toaleta, komora a predsieň so vstupom na **balkón**. Okná obývacej izby a spálne smerujú na severozápad do ulice, kuchyňa s balkón na **juhovýchod** do **pokojného vnútrobloku**.

Na podlahách sú **pôvodné parkety**, okná **drevené špaletové**, dvere masívne kazetové obložkové. Vykurovanie rieši plynový kotol. Dom s ozdobnou fasádou bol postavený v r. 1897, v príprave je rekonštrukcia spoločných priestorov. **Výťah** vedie do medziposchodí, na podlaží sú iba 2 byty.

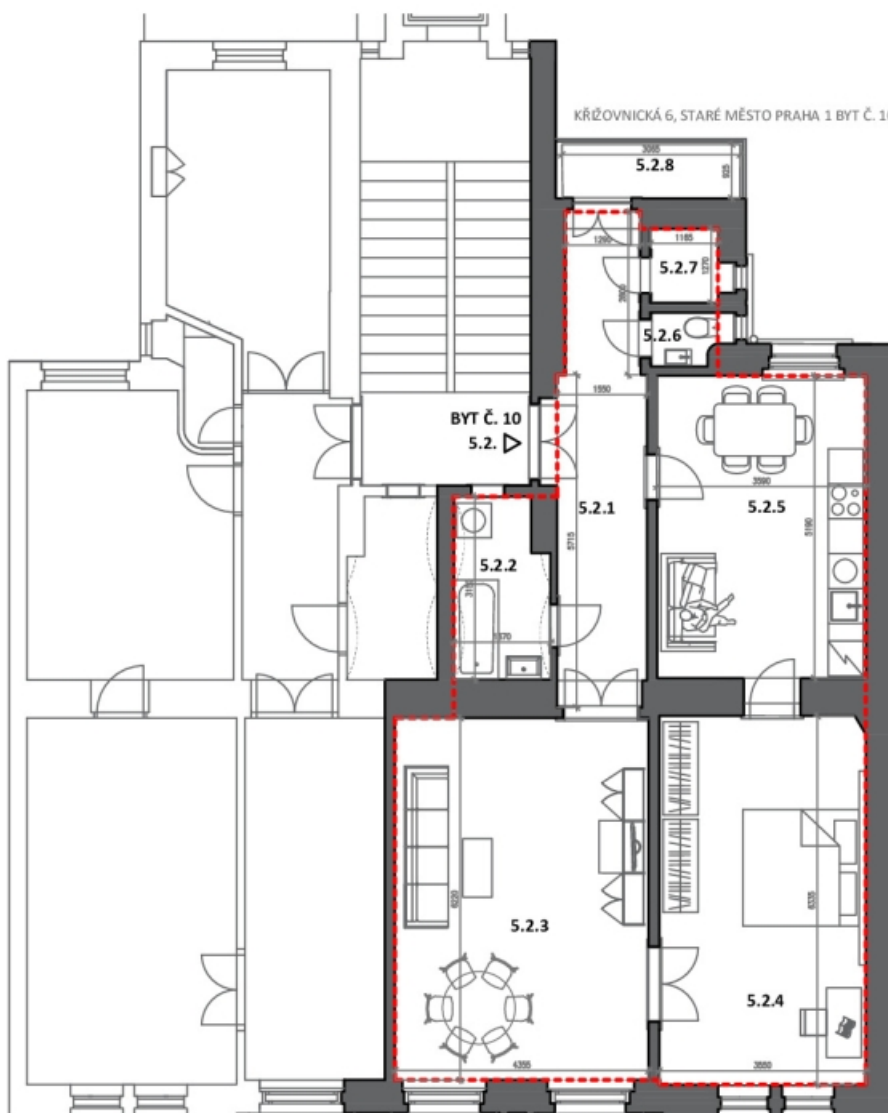
Prestížne miesto v tesnej blízkosti **Karlovho mosta, Klementina, Rudolfina** alebo **Staromestskej radnice**. V okolí fungujú aj služby potrebné na každodenný život, blízko sú obchody, reštaurácie, kaviarne, knižnica či pošta. Možnosť relaxácie v zeleni ponúka **Alšovo nábrežie** a **odpočinková plocha** pri **Smetanovom nábreží** poskytujúci pohľadnicové výhľady. Elektrická zastávka aj stanica metra trasy A sa nachádzajú doslova pár krokov od domu.

Podlahová plocha 88,7 m<sup>2</sup>, balkón 2,7 m<sup>2</sup>.

V prípade záujmu je možná kúpa susediacej jednotky o výmere 89,9 m<sup>2</sup>.



\* Area of the unit according to the Civil Code. The area consists of the sum total area of the entire unit bounded by perimeter walls.

**Byt 2-izbový**88.7 m<sup>2</sup>, Praha 1, Staré Město, Křižovnická**916 152 €**

KŘÍŽOVNICKÁ 6, STARÉ MĚSTO PRAHA 1 BYT Č. 10 STAVAJICI STAV

**BYT Č. 10** 5.2.

Č.M.	NÁZEV MÍSTNOSTI	PLOCHA [M2]
5.2.1	HALA	12,8
5.2.2	KOUPELNA	4,9
5.2.3	POKOJ	27
5.2.4	POKOJ	22,4
5.2.5	KUCHYNĚ	19,1
5.2.6	WC	1
5.2.7	KOMORA	1,5
CELKEM		88,7
PLOCHA BYTU (dle předpisu č. 366/2013 Sb.)		95,5
5.2.8	BALKON	2,7