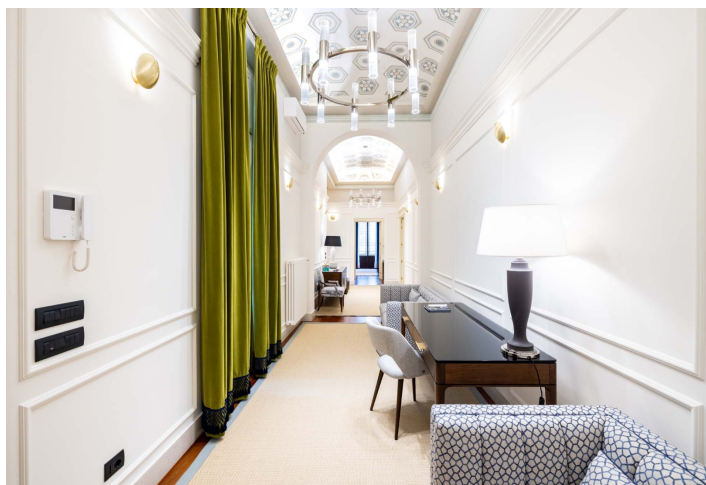




Byt 5-izbový

440 m², Florencia, Toskánsko

5 755 756 €



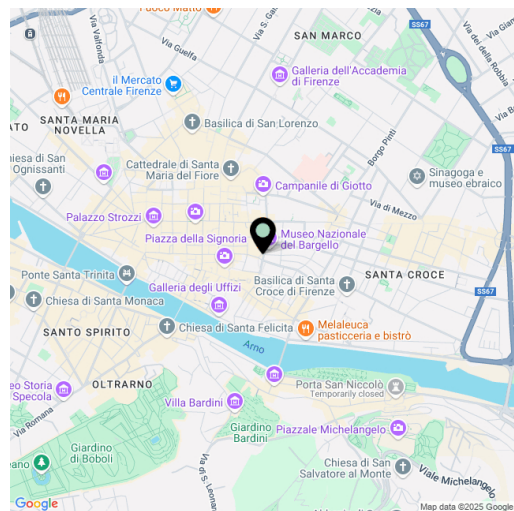


Byt 5-izbový

440 m², Florencia, Toskánsko

5 755 756 €

Celková plocha	440 m ²
Parkovanie	-
Pivnica	20 m ²
Referenčné číslo	108264



* Area of the unit according to the Civil Code. The area consists of the sum total area of the entire unit bounded by perimeter walls.

V jednej z najkrajších štvrtí Florencie, doslova dva kroky od námestia Piazza del Duomo, ponúkame ohromujúci byt s rozlohou 420 m², umiestnený v neskororenesančnom paláci zo 16. storočia s novšími prvkami z 18. storočia. Luxusné sídlo je rozdelené do dvoch samostatných jednotiek, z ktorých každá je prístupná vlastným vchodom a nachádza sa v jednom z krídiel.

Južné krídlo tvorí hala s jedálňou a výhľadom do prvého vnútorného dvora, kuchyňa prepojená s ďalšou halou s pôsobivým výhľadom, ďalej šatňa, práčovňa, vstupná hala, kúpeľňa pre hostí a 2 spálne s en-suite kúpeľňou. Jedna zo spální má balkón s úžasným výhľadom na katedrálu, druhá má výhľad na druhé vnútorné nádvorie ponúkajúce pokoj a súkromie. Severné krídlo sa skladá z monumentálneho vstupu s freskami, priestrannej obývacej izby s jedálenským kútom, obytnej kuchyne s oknami do tretieho vnútorného dvora, hlavnej spálne s en-suite kúpeľňou a WC, ďalšej spálne, kúpeľne a chodby. Pred kuchyňou vedie schodisko do medziposchodia s prevádzkovou kúpeľňou a technickou miestnosťou. Jeden balkón sa nachádza nad vnútorným dvorom, druhý má priamy výhľad na katedrálu.

Byt bol nedávno zrekonštruovaný. Interiér sa môže pochváliť stenami s freskami, polostĺpmi, basreliefmi, klenutými stropmi, maľovanými kazetovými stropmi, zdobenými drevenými trámami, masívnymi drevenými parketami. Ručne maľované dvere boli špeciálne vyrobené toskánskymi remeselníkmi, všetky okná sú vybavené dvojitém zasklením, takže poskytujú vynikajúcu zvukovú aj tepelnú izoláciu. Celý byt je klimatizovaný a je prístupný ako po schodisku, tak výťahom. K bytu patrí pivnica.

Historické centrum Florencie so svojimi butikmi, obchodmi, opernými sálami i ďalšími početnými pamiatkami ponúka všetky potrebné služby, ľahko dostupné pešo. Do ostatných toskánskych miest sa dá autom dostať za menej ako 2 hodiny, najbližšie letisko je vzdialené 10 km, pohodlne dostupné sú aj terminály v Bologni, Pise, Ríme a Miláne.

Podlahová plocha 440 m², pivnica 20 m².