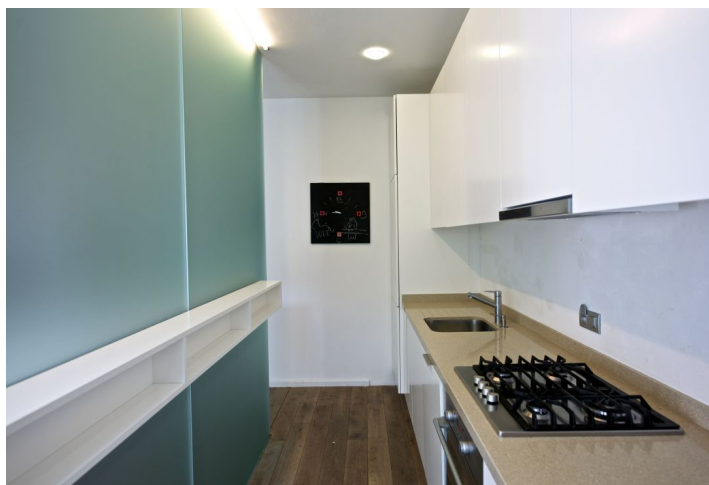




Byt 3 izbový

108 m², Praha 6, Střešovice, Lomená

Prenajaté





Byt 3 izbový

108 m², Praha 6, Střešovice, Lomená

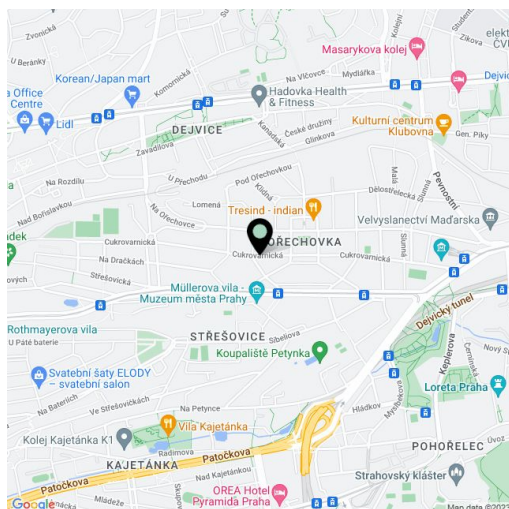
Prenajaté

Celková plocha	108 m ²
Parkovanie	-
Pivnica	Áno
PENB	G
Referenčné číslo	15365
K dispozícii od	ihneď

Ponúkame na prenájom kompletne zrekonštruovaný byt na Ořechovce. Byt navrhnutý popredným českým architektonickým štúdiom sa nachádza v 1. poschodí renovovanej vily so záhradou v tichej slepej ulici v prestížnej rezidenčnej štvrti v Prahe 6. Pár minút od zastávky električiek a autobusov, pár minút jazdy ku staniciam metra Dejvická a Hradčanská, v rýchlom dosahu letiska a medzinárodných škôl.

Interiér bytu tvorí veľká obývacia izba s plynovým krbom a plne vybavenou kuchyňou, 2 spálne so spoločnou kúpeľňou (vaňa, sprchovací kút, bidet, toaleta), pracovňa/technická komora, toaleta pre hostí a vstupná hala s vstavanou šatňou.

Drevené podlahy, vykurovaná dlažba v kúpeľni, domáci vrátnik. K dispozícii spoločná záhrada. Bezproblémové parkovanie na ulici. Poplatky za spotrebu energií sa prevádzajú na nájomcu. Ihneď k dispozícii.



* Area of the unit according to the Civil Code. The area consists of the sum total area of the entire unit bounded by perimeter walls.