



Historický objekt 20+kk

Mělník, Býkev, Jenišovice u Mělníka

Predané



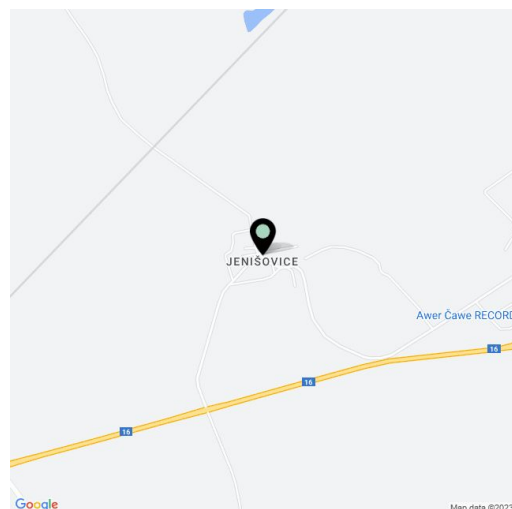


Historický objekt 20+kk

Mělník, Býkev, Jenišovice u Mělníka

Predané

Celková plocha	860 m ²
Zastavaná plocha	1 119 m ²
Pozemok	4 454 m ²
Parkovanie	Áno
PENB	C
Referenčné číslo	17126



Zrenovovaný zámok, postavený roku 1899 na mieste pôvodného sídla rodu Kustošov, ktoré bolo zničené požiarom, stojí obklopený rozľahlými pozemkami na krásnom pokojnom mieste pár minút jazdy od Mělníka a necelú polhodinu od Prahy. Reprezentatívna nehnuteľnosť má širokú škálu využitia, napr. ako súkromná rezidencia, komerčná nehnuteľnosť s reštauráciou a ubytovacími kapacitami či ako zdravotnícke zariadenie.

Na vstupnej úrovni sa nachádza dôstojná vstupná hala s **krbom** prístupná z verandy, ďalej priestor vhodný pre zariadenie reštaurácie a jej zázemia, 1 bytová jednotka 3+kk, kancelárie a schodisková chodba. Poschodie tvoria 2 jednotky zložené z apartmánov s vlastnými kuchynkami a s en-suite kúpeľňami a spoločným balkónom. Podkrovie je stavebne pripravená k ďalšiemu využitiu, v suteréne sú **pivnice** a technické zázemie. Všetky podlažia môžu byť prepojené tiež výtahom.

Po svojom strýkovi zdedila jenišovické panstvo grófka **Franciska von Groote**, ktorá v zoštátnenom zámku žila až do svojich 80 rokov, do r. 1952. Potom bola budova využívaná ako kultúrne stredisko, kinosála, tanečná sála a tiež knižnica, v 90. rokoch 20. storočia bola vrátená k reštitúcii. Teraz je celý objekt **po rekonštrukcii**, areál je z prednej strany oplotený novým kovaným plotom. Vykurovanie zabezpečuje tepelné čerpadlo.

Zámocký areál sa rozkladá na pokojnom, dobre viditeľnom mieste s perfektnou dostupnosťou po diaľnici D8, blízko je autobusová zastávka, neďaleko tiež železničná stanica. **Historické vinárske mesto Mělník** so všetkými službami je vzdialené necelých 5 km. V krátkej dojazdovej vzdialenosti sa nachádza hora Říp, na ktorú vedie pútnicka cesta, aj romantický **prírodný park Kokořínsko**, kraj básnika Karla Hynka Máchu. Neďaleko areálu je kúpacie **jazero Baraba**, okolie je pretkané pohodlnými chodníkmi vhodnými na výlety pešo či na bicykli.

Úžitková plocha 860 m², pozemky 6 251 m².



Historický objekt 20+kk

Mělník, Býkev, Jenišovice u Mělníka

Predané

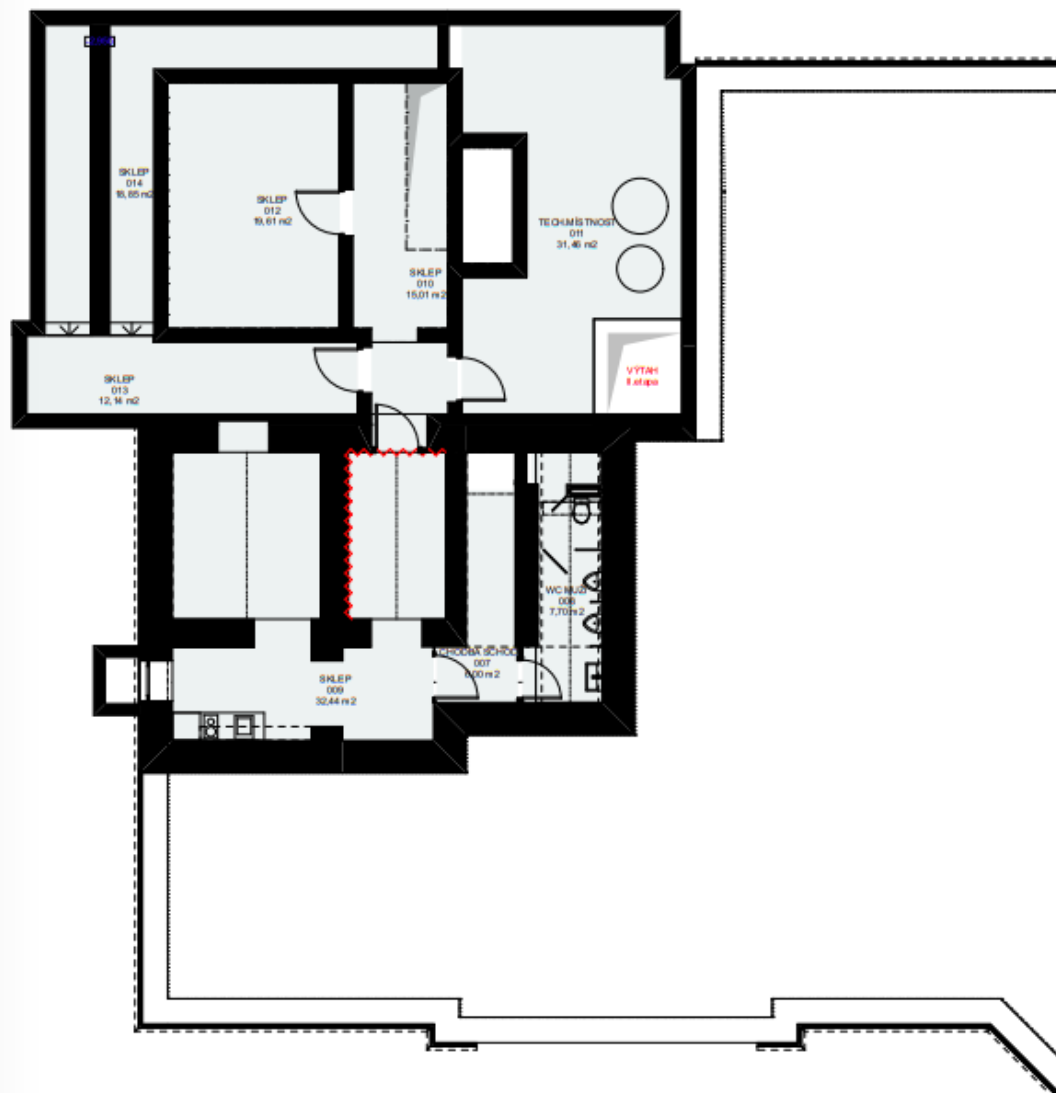




Historický objekt 20+kk

Mělník, Býkev, Jenišovice u Mělníka

Predané





Historický objekt 20+kk

Mělník, Býkev, Jenišovice u Mělníka

Predané

