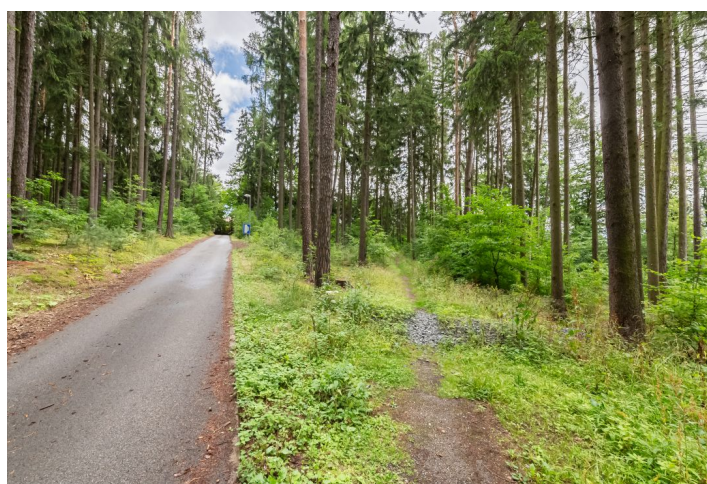
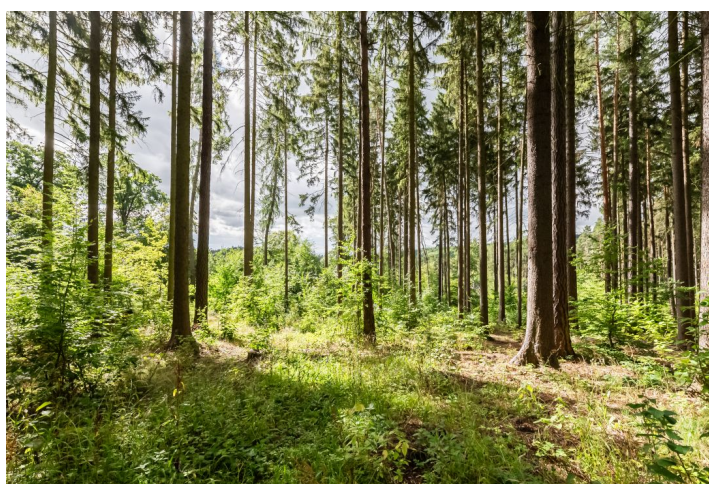




Pozemok

12 538 m², Praha-východ, Jevany, Družstevní

Predané





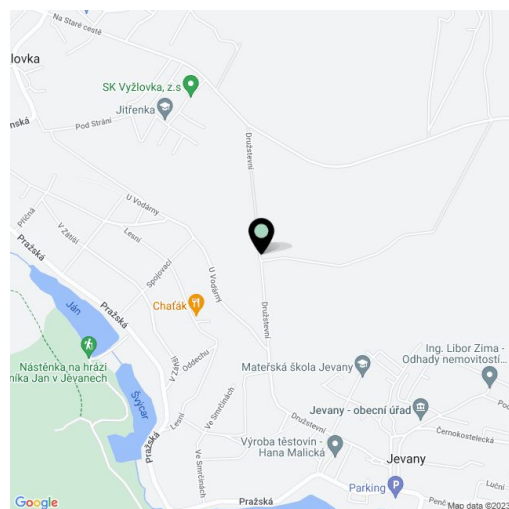
Pozemok

12 538 m², Praha-východ, Jevany, Družstevní

Predané

Cena za m ²	2 911 Kč
Celková plocha	12 538 m ²
Typ pozemku	Bývanie
Referenčné číslo	18130

Jedinečný zalesnený pozemok vhodný na výstavbu väčšieho rodinného sídla v tichej lokalite v Jevanech, na peknom mieste s výhľadom na rybník, asi 5 minút chôdze od centra obce. Pozemok s rozlohou približne 12 500 m² a s ideálnou expozíciou na svetové strany, poskytujúci úplné súkromie a pokoj, je odčlenený od lesného fondu.



Na svahovitom obdĺžnikovom pozemku sú pripravené prípojky inžinierskych sietí: **3 x elektrická, vodovodná a kanalizačná prípojka**. Pozemok má **platné územné rozhodnutie na výstavbu 3 rodinných domov**, architektonický návrh je súčasťou ponuky. Nadštandardná plocha umožňuje veľký odstup medzi navrhovanými domami a absolútne súkromie od okolia. Prístup je po spevnenej ceste. Okolitú zástavbu a hranice riešeného územia tvorí výstavba solitérnych rodinných domov vo východnej časti, južná a západná hranica pozemku susedí o **zalesnenou plochou**.

Pozemok sa nachádza v krásnej lokalite v blízkosti **kúpacieho rybníka** a centra obce Jevany s **autentickou prvorepublikovou atmosférou**, obec je obklopená hlbokými lesmi, ku ktorým patrí aj **národná prírodná rezervácia Voděradské bučiny**. **Jednoduchý prístup do Prahy** zabezpečuje prímestský autobus so zastávkou pri stanici metra Háje. Cesta na okraj Prahy trvá približne 30 minút.

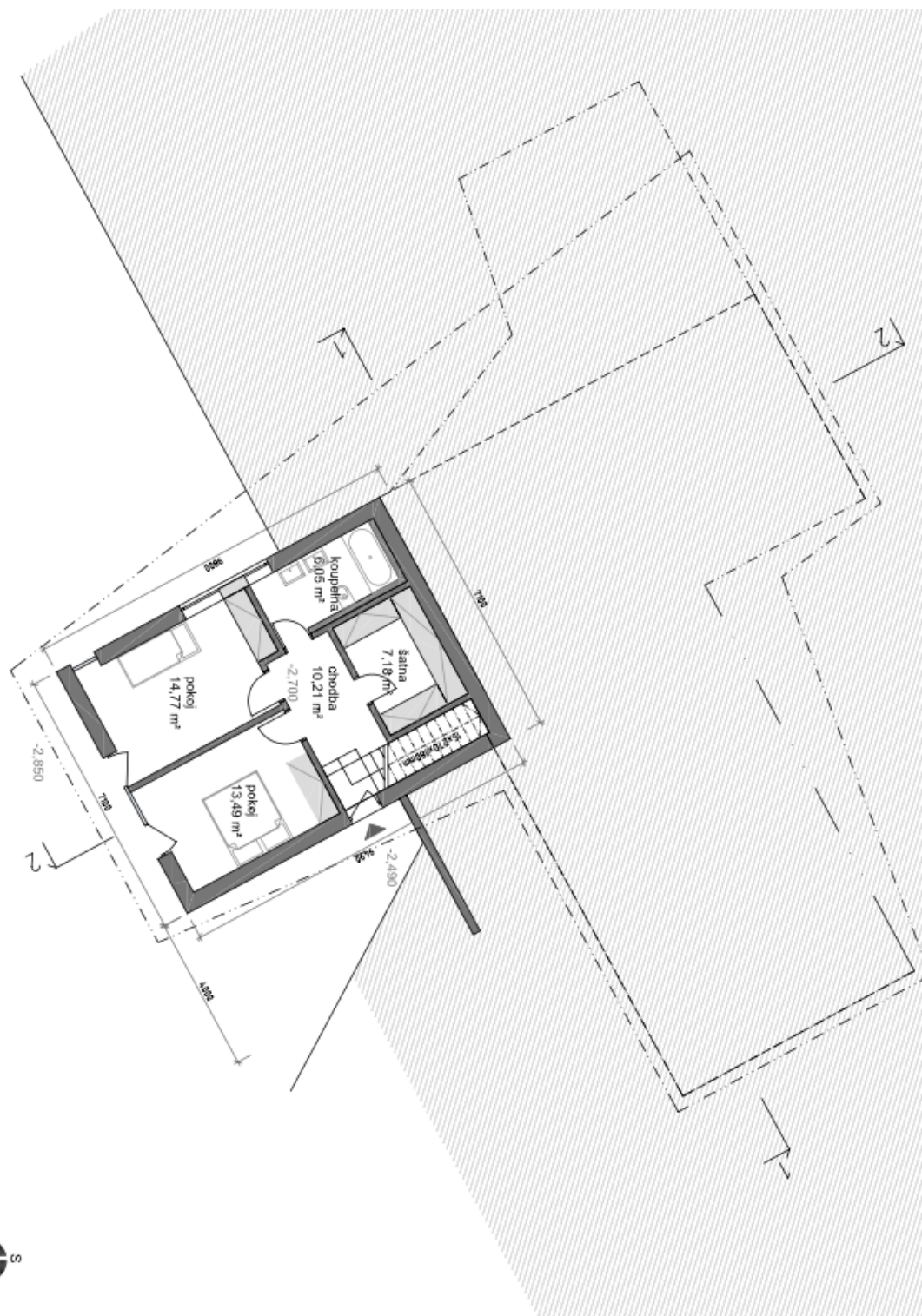
Celková rozloha 12 538 m².

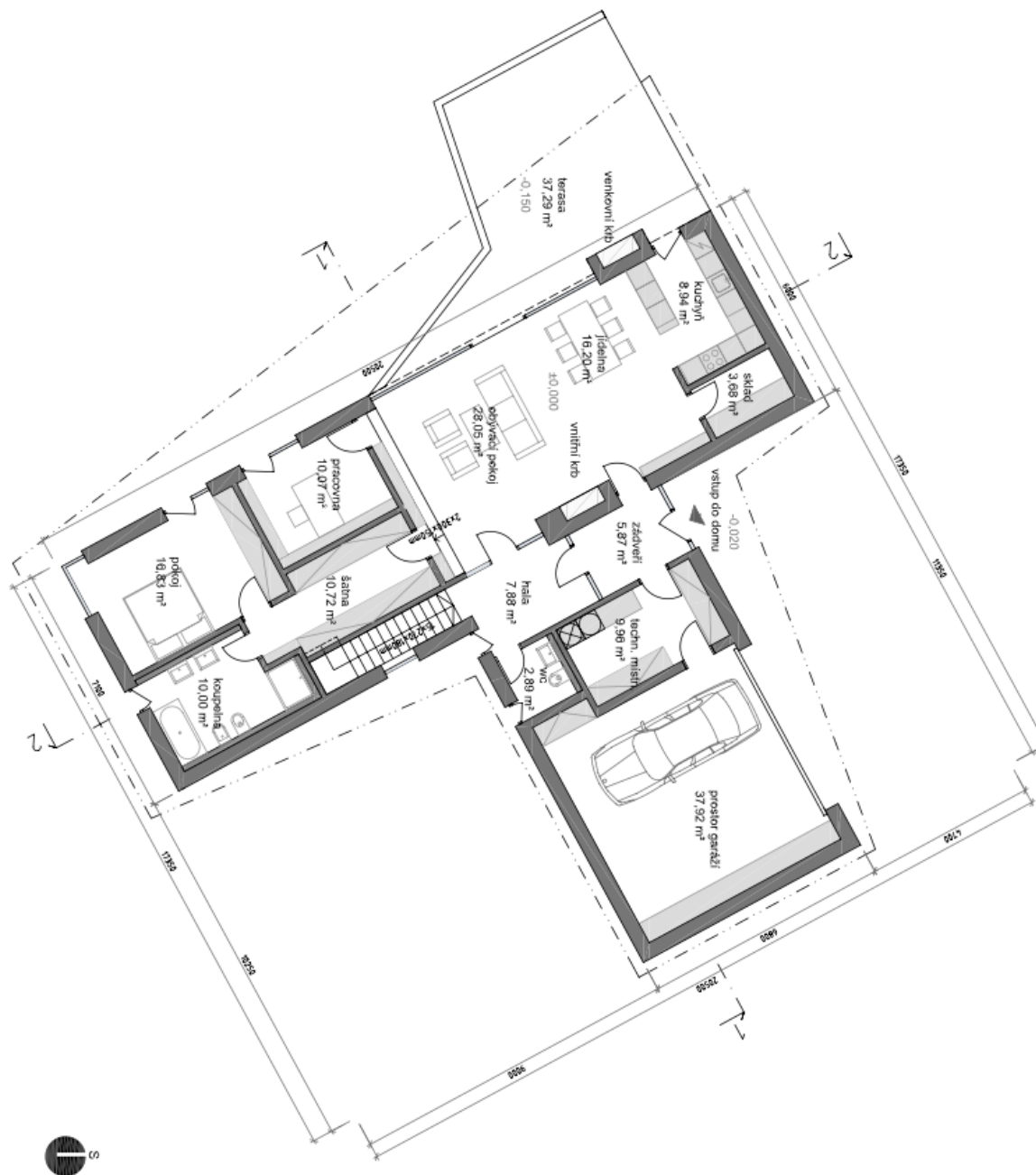


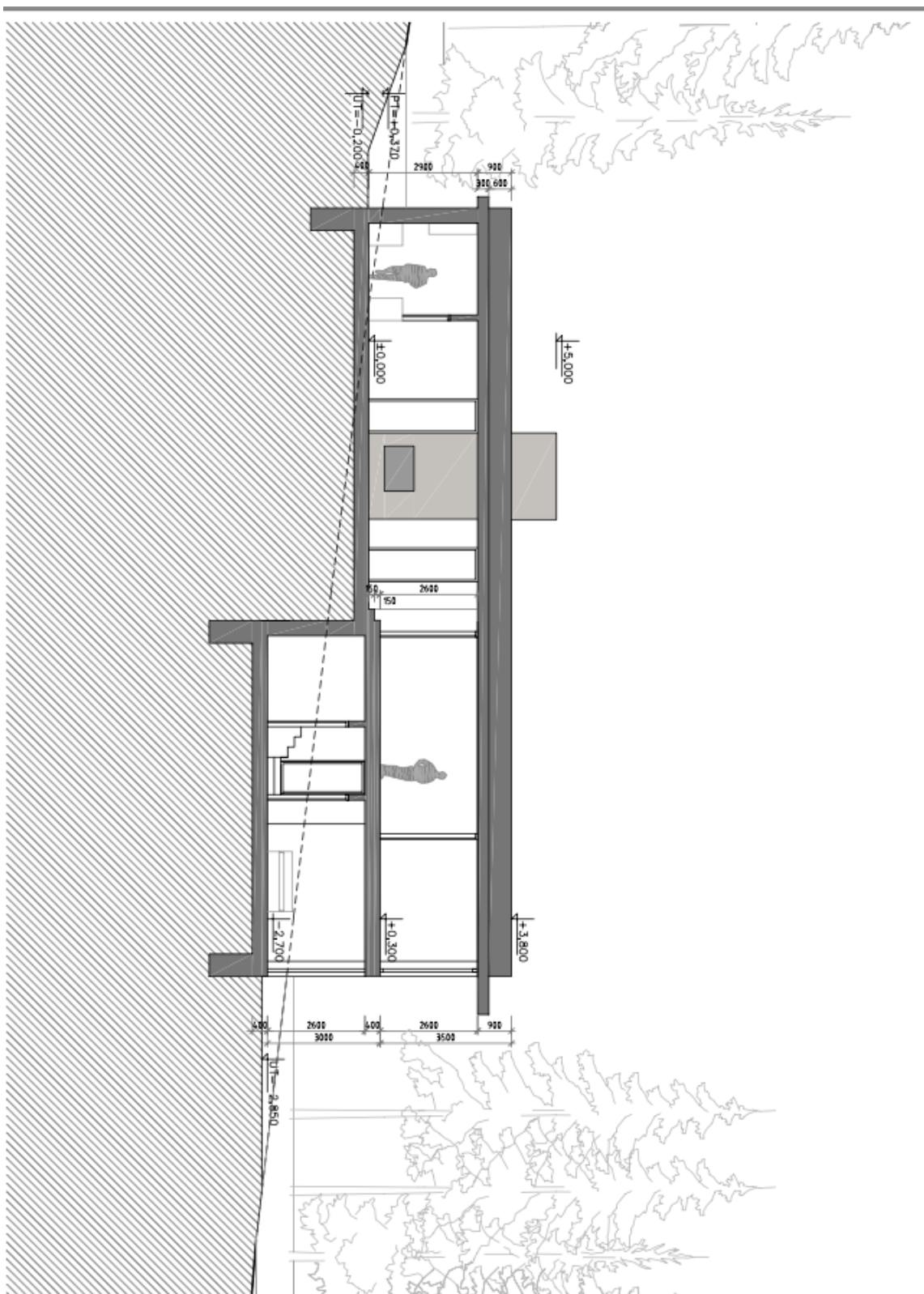
Pozemok

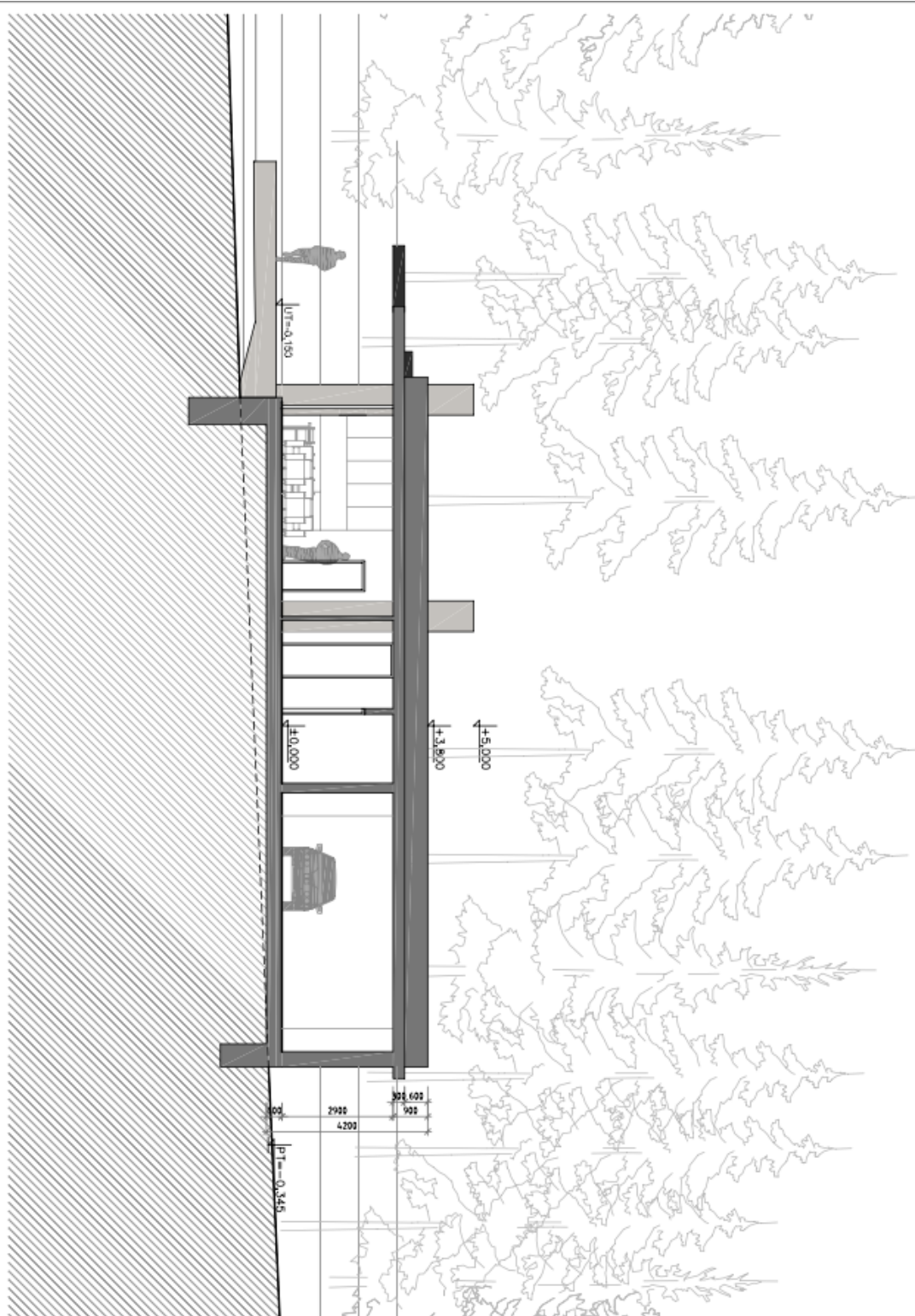
12 538 m², Praha-východ, Jevany, Družstevní

Predané











Pozemok

12 538 m², Praha-východ, Jevany, Družstevní

Predané

