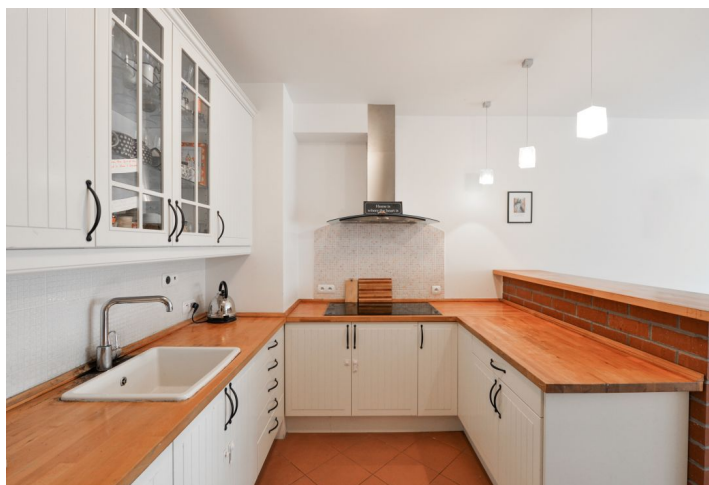




## Byt 4+kk

116 m<sup>2</sup>, Praha 6, Vokovice, Tibetská

Predané





## Byt 4+kk

116 m<sup>2</sup>, Praha 6, Vokovice, Tibetská

Predané

|                    |                    |
|--------------------|--------------------|
| Celková plocha     | 141 m <sup>2</sup> |
| Podlahová plocha*  | 116 m <sup>2</sup> |
| Terasa             | 25 m <sup>2</sup>  |
| Parkovanie         | Áno                |
| Garáž              | Áno                |
| Pivnica            | Áno                |
| Poplatky za služby | 6 500 Kč mesačne   |
| PENB               | C                  |
| Referenčné číslo   | 18925              |

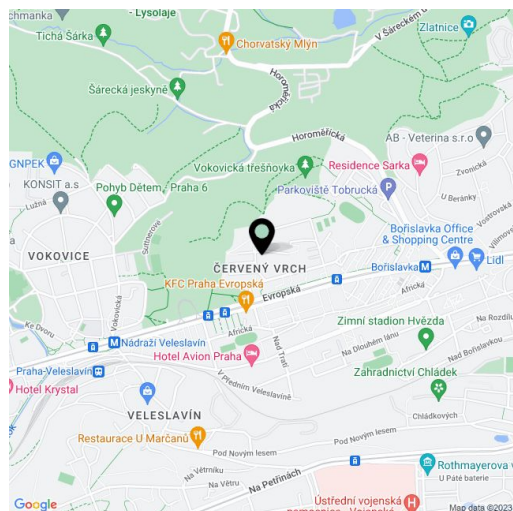
Prízemný byt s veľkou terasou a výhľadom do parku je súčasťou obytného bloku s recepciou, ostrahou a podzemnou garážou. Rezidenčný projekt Terasy Červený vrch stojí v bezprostrednej blízkosti višňového a čerešňového sadu, v mieste so širokou ponukou služieb a jednoduchým spojením do centra aj na letisko.

Obyvacia izba je prepojená s kuchyňou a terasou o veľkosti 25,41 m<sup>2</sup>. Ďalej sa tu nachádzajú 3 spálne, kúpeľňa (s vaňou, umývadlom a WC), priestraná vstupná hala, hostinská toaleta, technická miestnosť a komora.

Vybavenie zahŕňa drevené podlahy, drevené eurookná s hliníkovými interiérovými žalúziami, bezpečnostné vstupné dvere, alarm, trezor a kompletne kuchynskú linku. Súčasťou kúpnej ceny je garážové státie a murovaná pivnica.

Obytný blok sa nachádza vo veľmi pokojnej neprejazdnej ulici, z druhej strany domu je už zelená plocha nadväzujúca na prírodný park Šárka-Lysolaje, ktorý poskytuje široké možnosti športového vyžitia a prechádzok. V pešom dosahu funguje niekoľko materských škôl (1 priamo pri dome), základná škola a gymnázium, detské ihriská, supermarket a ďalšie obchody. 10 minút chôdze je vzdialená stanica metra Bořislavka, ešte bližšie električková zastávka. Na letisko je to iba 12 minút jazdy autom.

Interiér 115,50 m<sup>2</sup>, terasa 25,41 m<sup>2</sup>, pivnica.



\* Area of the unit according to the Civil Code. The area consists of the sum total area of the entire unit bounded by perimeter walls.



# Byt 4+kk

116 m<sup>2</sup>, Praha 6, Vokovice, Tibetská

Predané

