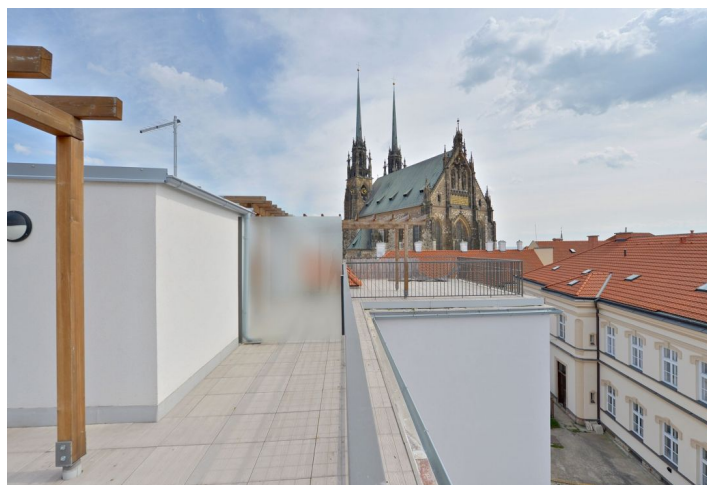
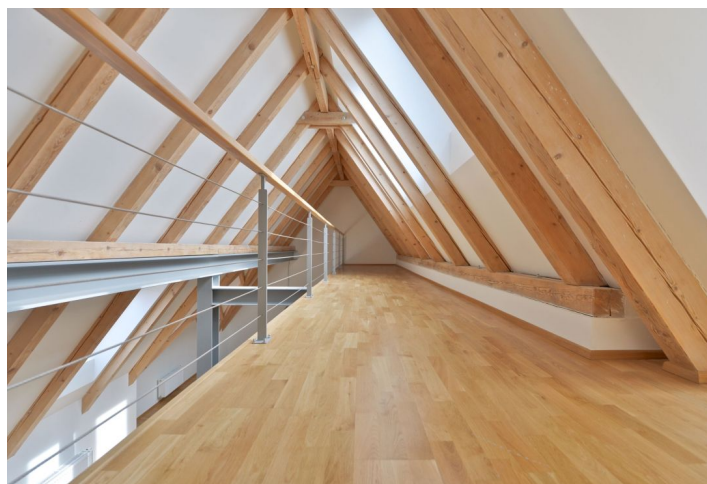
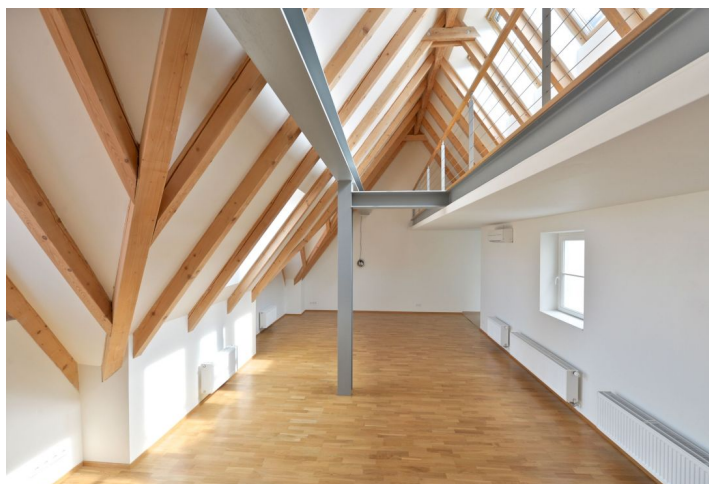




## Byt 1+kk

108 m<sup>2</sup>, Brno-město, Brno - střed, Biskupská

Predané





## Byt 1+kk

108 m<sup>2</sup>, Brno-město, Brno - střed, Biskupská

Predané

|                   |                    |
|-------------------|--------------------|
| Celková plocha    | 136 m <sup>2</sup> |
| Podlahová plocha* | 108 m <sup>2</sup> |
| Terasa            | 28 m <sup>2</sup>  |
| Parkovanie        | Áno                |
| Pivnica           | Áno                |
| PENB              | G                  |
| Referenčné číslo  | 19228              |

**Jedinečná príležitosť bývania v secesnej rezidencii z 20. rokov minulého storočia v samom srdci Brna s výhľadmi na katedrálu sv. Petra a Pavla a hrad Špilberk. Kompletná citlivá rekonštrukcia, ktorá prebehla v roku 2013 za prísneho dohľadu pamiatkového ústavu, vytvorila 24 bytových jednotiek, ktoré si udržali eleganciu historického domu.**

Interiér tohto štúdiového bytu na 5.NP ponúka otvorený koncept obývacej izby s kuchynským a jedáľenským kútom a spánkovú zónou, kúpeľňu s vaňou, samostatnú toaletu a halu. Dominantným prvkom je **strešná terasa s mimoriadne výnimočným výhľadom na katedrálu.**

Rezidencia, ktorú v minulosti obýval napríklad herec, režisér a spisovateľ **Hugo Haas**, ponúka možnosť kúpy apartmánov na rôznych poschodiach a s rôznymi dispozíciami od 1 + 1 až po 3 + 1.

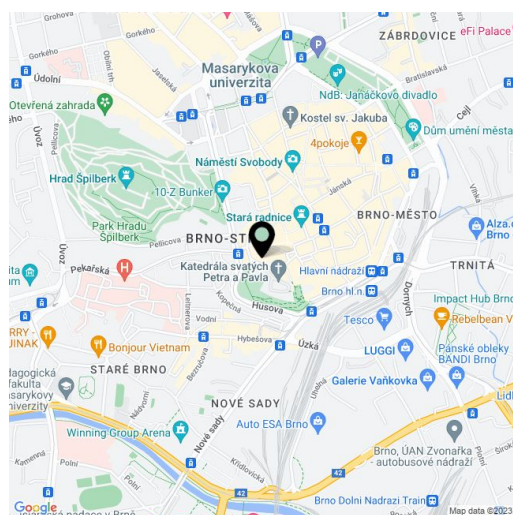
Jednou z najväčších výhod domu je jeho exkluzívna poloha s **nenapodobiteľným géniom loci starého Brna**. V tesnom susedstve sa okrem katedrály sv. Petra a Pavla a hradu Špilberk nachádzajú najlepšie brnenské kaviarne a reštaurácie, divadlá Reduta a Husa na provázku alebo kino vo Veľkom Špalíčku. Električková zastávka so spojením na hlavné uzly MHD je hneď za rohom.

**Pre kompletný prehľad dostupných jednotiek prosím kontaktujte kanceláriu.**

Kúpna cena obsahuje DPH.

Interiér 88,85 m<sup>2</sup> + terasa 27,86 m<sup>2</sup> + pivničné kóje.

Možnosť prenájmu garážového státia v parkovacom dome vzdialenom 2 minúty.



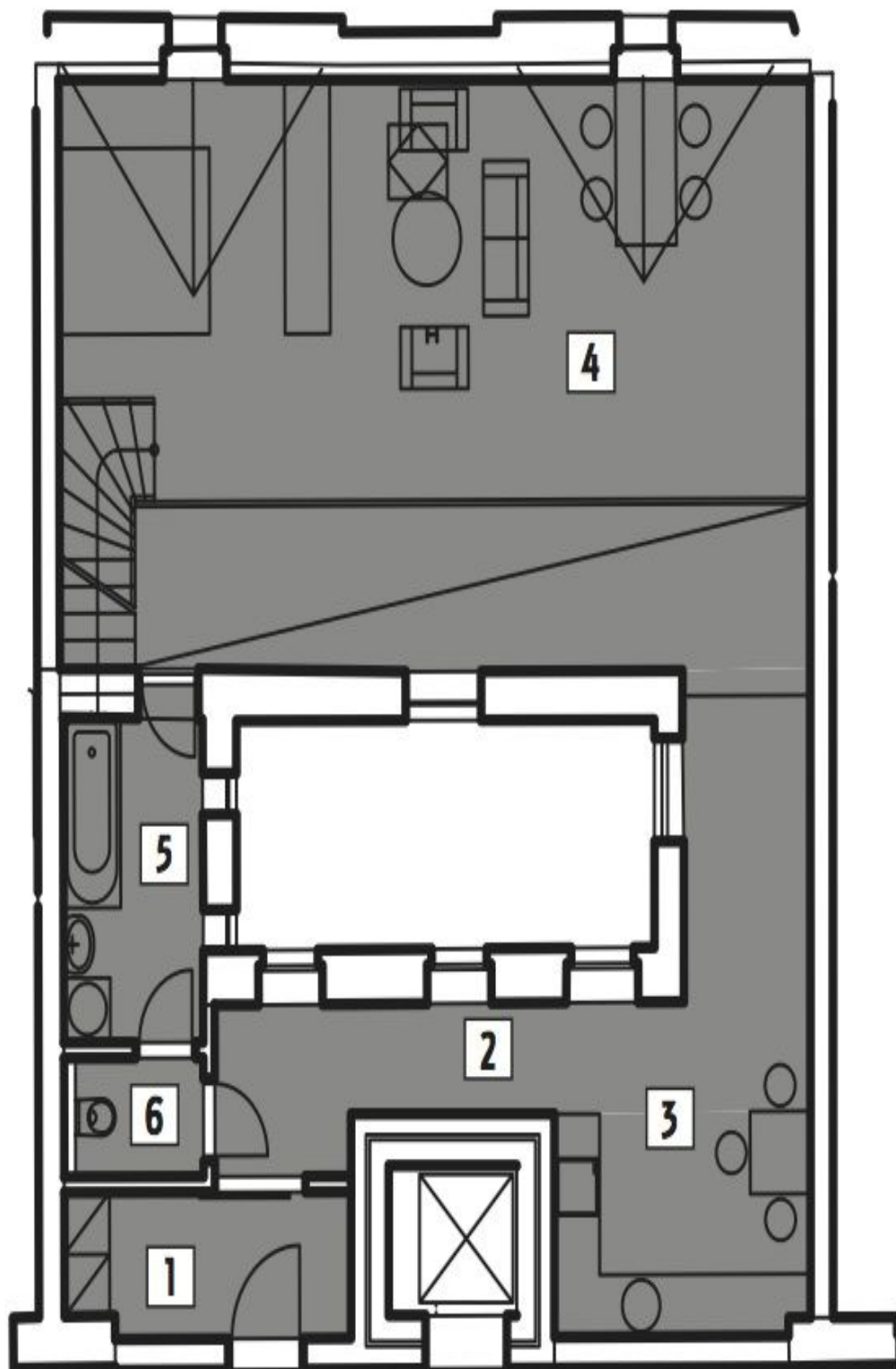
\* Area of the unit according to the Civil Code. The area consists of the sum total area of the entire unit bounded by perimeter walls.



## Byt 1+kk

108 m<sup>2</sup>, Brno-město, Brno - střed, Biskupská

Predané

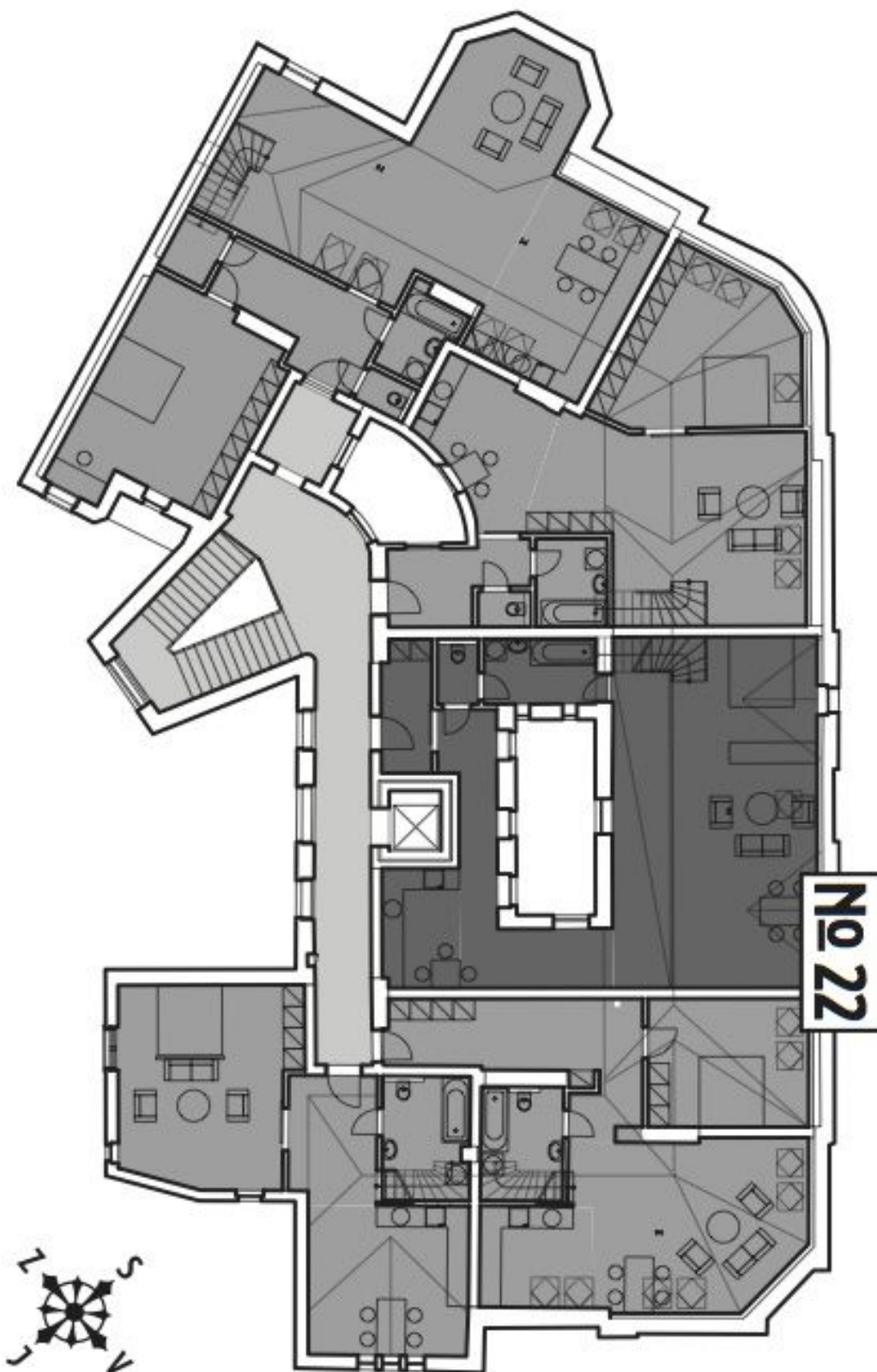




## Byt 1+kk

108 m<sup>2</sup>, Brno-město, Brno - střed, Biskupská

Predané

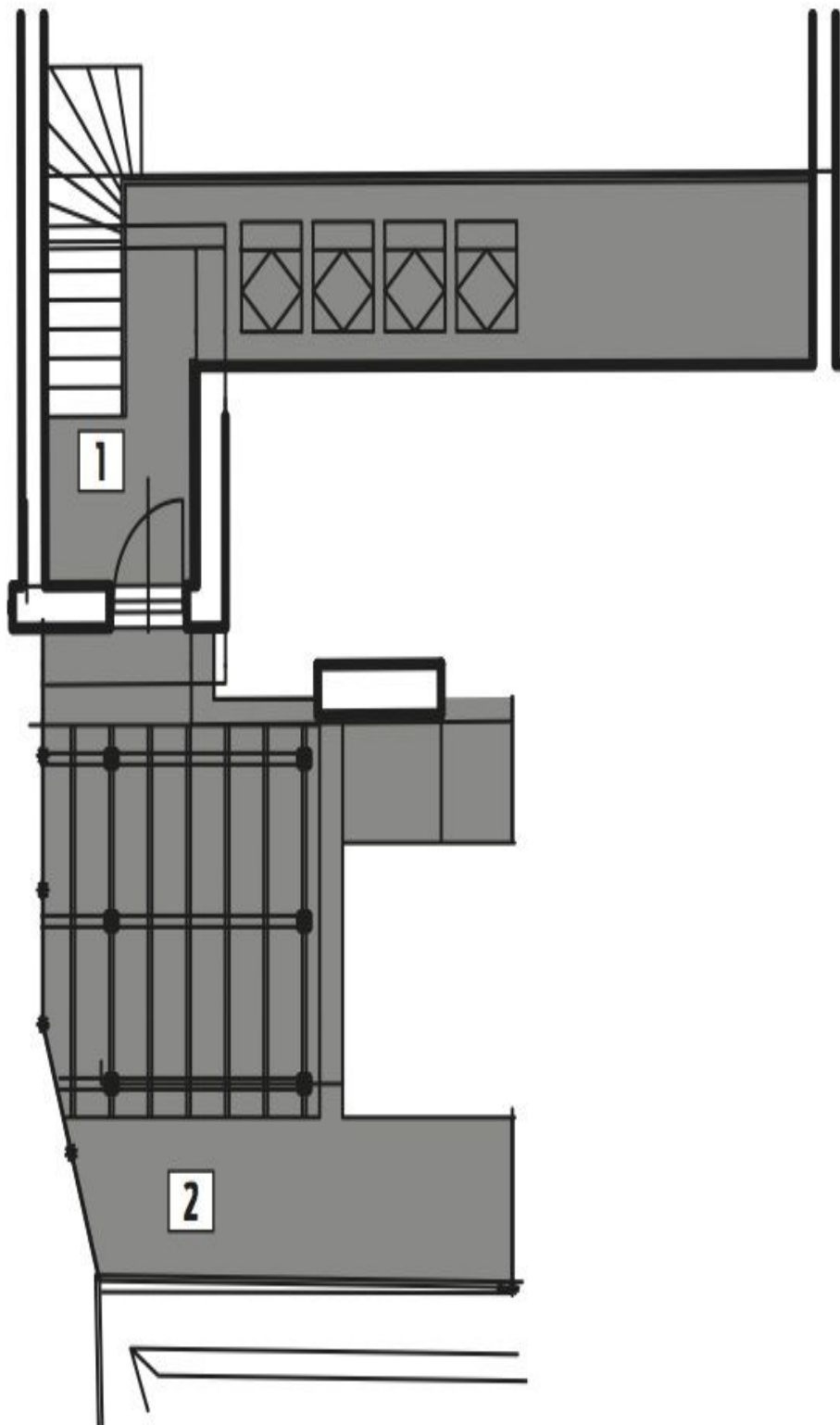




## Byt 1+kk

108 m<sup>2</sup>, Brno-město, Brno - střed, Biskupská

Predané





## Byt 1+kk

108 m<sup>2</sup>, Brno-město, Brno - střed, Biskupská

**Predané**

