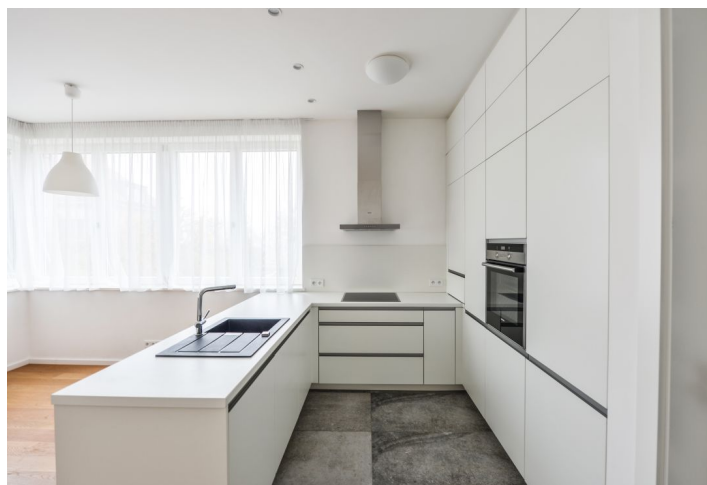




## Byt 4+kk

108 m<sup>2</sup>, Praha 6, Střešovice, Na Dračkách

Prenajaté



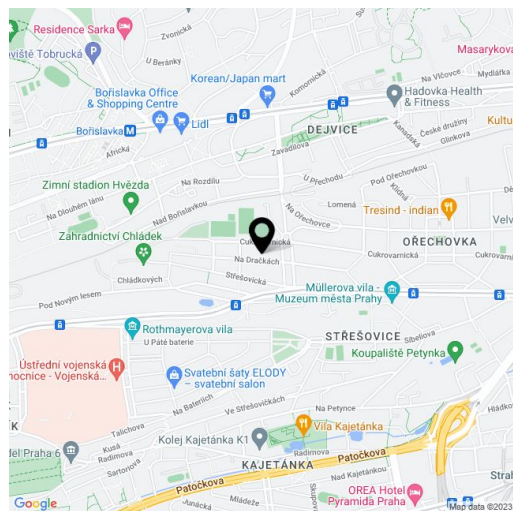
**Byt 4+kk**108 m<sup>2</sup>, Praha 6, Střešovice, Na Dračkách**Prenajaté**

Celková plocha	164 m <sup>2</sup>
Podlahová plocha*	108 m <sup>2</sup>
Terasa	56 m <sup>2</sup>
Parkovanie	-
Pivnica	-
PENB	G
Referenčné číslo	20169
K dispozícii od	Ihneď

**Kompletne novo zrekonštruovaný byt s 56 m<sup>2</sup> terasou situovaný na prízemí renovovanej vily s upravenou záhradou v exkluzívnej rezidenčnej štvrti Ořečovka. Prestížna lokalita s honosnými vilami a množstvom zelene neďaleko Pražského hradu, s rýchlou dostupnosťou k medzinárodným školám, do centra a na letisko, v rýchlom dosahu staníc metra Dejvická a Hradčanská. 5 minút pešej vzdialenosti od Park Lane International School.**

Interiér bytu tvoria 3 priestranné nepriechodné spálne, obývacia izba s plne vybavenou kuchyňou a jedáľenským priestorom, kúpeľňa s vaňou a toaletou, toaleta pre hostí a vstupná chodba.

Nové zariadenie, dubové podlahy, talianska dlažba, podlahové vykurovanie, vstavaná skriňa, plynový kotol, umývačka, alarm, satelitné TV pripojenie. Bezproblémové parkovanie na ulici. Poplatky za spoločné služby a spotrebu energií sa hradia zvlášť - cca 4500 Kč / mes. Byt 108 m<sup>2</sup>, terasa 56 m<sup>2</sup>. K dispozícii od septembra 2019.



\* Area of the unit according to the Civil Code. The area consists of the sum total area of the entire unit bounded by perimeter walls.