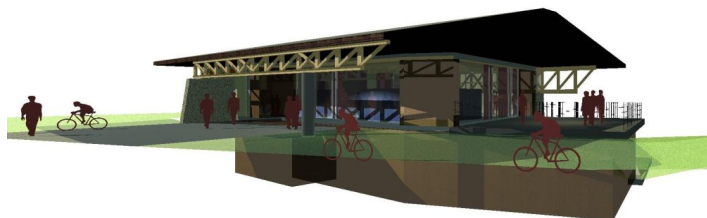
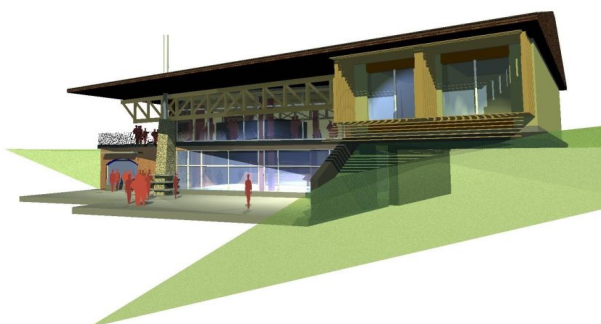




## Pozemok

10 207 m<sup>2</sup>, Břeclav, Brod nad Dyjí

Predané





## Pozemok

10 207 m<sup>2</sup>, Břeclav, Brod nad Dyjí**Predané**

Cena za m <sup>2</sup>	686 Kč
Celková plocha	10 207 m <sup>2</sup>
Typ pozemku	Komerčný
Referenčné číslo	22029

Predaj pozemku **10 207 m<sup>2</sup>** so **stavebným povolením na výstavbu hotela s reštauráciou**, situovaného v **turisticky vysoko frekventovanej lokalite** na okraji Brodu nad Dyjí, 15 minút jazdy autom od Mikulova a 35 minút od Brna. Obec, ktorá leží priamo na **mikulovskom vinárskom chodníku**, sa nachádza v tesnom susedstve vodnej nádrže Nové Mlýny a necelých 5 km od **CHKO Pálava**. V neďalekých Pasohlávkách, už teraz vybavených turisticky populárnym autokempom a rekreačným zariadením, vyrastie počas nadchádzajúcich rokov najväčší kúpeľný areál v Českej republike. Všetky inžinierske siete s výnimkou plynovej prípojky budú privedené k hranici pozemku. Percento zastavateľnosti 30%. Predmetom predaja je spoločnosť s ručením obmedzeným.

