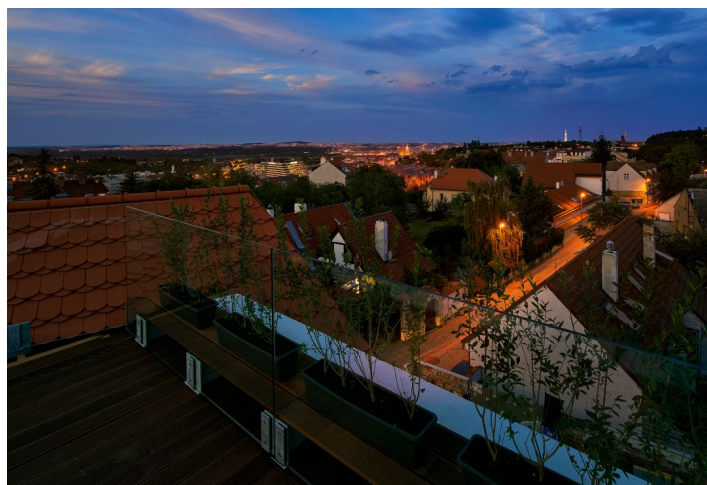
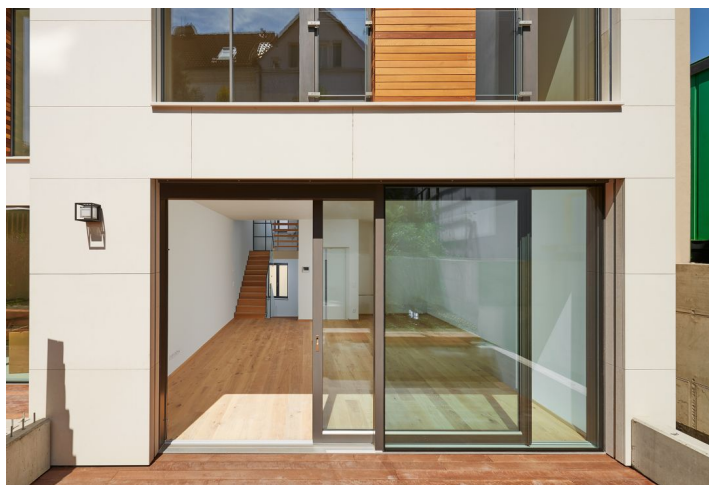
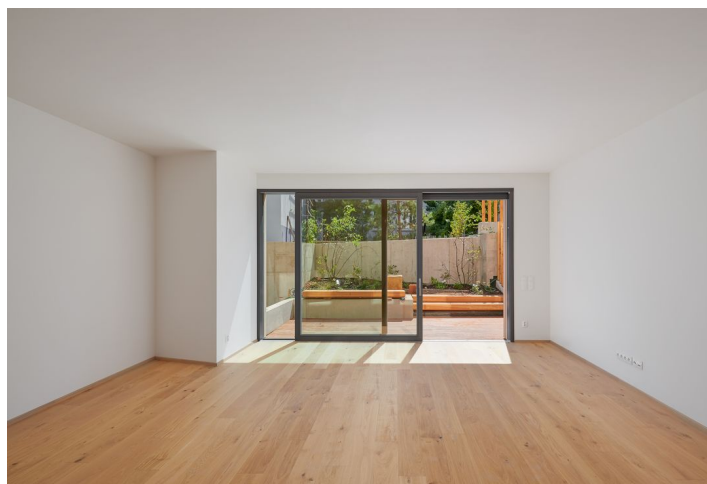




## Rodinný dom 5+kk

255 m², Praha 6, Břevnov, Za Strahovem

Predané





## Rodinný dom 5+kk

255 m<sup>2</sup>, Praha 6, Břevnov, Za Strahovem

Predané

Celková plocha	255 m <sup>2</sup>
Pozemok	129 m <sup>2</sup>
Záhrada	14 m <sup>2</sup>
Podlahová plocha	219 m <sup>2</sup>
Terasa	36 m <sup>2</sup>
Parkovanie	Áno
Garáž	Áno
Pivnica	Áno
PENB	A
Referenčné číslo	22268

Prvotriedne nízkoenergetický rodinný dom so strešnou terasou a výhľadom na Pražský hrad je súčasťou novo vznikajúceho komorného projektu Truhlárna, citlivo zasadeného v pôvabnej lokalite starého Břevnova. Dom v sebe snúbi nadčasový dizajn, maximálny komfort a najmä architektúru rešpektujúcu neopakovateľný genius loci miesta. Historizujúca uličná fasáda sa plynulo prelína s moderne strihanými presklenými plochami na južnej strane, ktoré sa otvárajú do intímnych záhrad a vytvára tak unikátne architektonický koncept. Všetky nároky na najvyšší rezidenčný segment uspokojia okrem strešných terás s výhľadom na hradčanskú panorámu tiež napríklad výťahy spájajúce všetky podlažia alebo podzemná garáž. Plánované dokončenie Q2/2018.

Dom ponúka jedno podzemné a tri nadzemné podlažia. V suteréne bude umiestnená **wellness zóna** s prípravou pre umiestnenie sauny, kúpeľne a samostatnej toalety, technická miestnosť/práčovňa a sklad. Z chodby so schodiskom vedúcim do vyšších poschodí bude prístupná tiež spoločná podzemná garáž, v ktorej budú ku každému domu vyhradené **2 parkovacie státi**. Dominantou prízemia bude južne orientovaná obývacia izba s kuchyňou a veľkoplášnymi oknami priechodnými na terasu, voľne prechádzajúca na **záhradu realizovanú ateliérom záhradnej architektúry Flera**. V prízemí sa bude ďalej nachádzať vstupná hala, samostatná toaleta a komora. 1. poschodie bude tvorené 2 spálňami, kúpeľňou a samostatnou toaletou. Na 2. poschodí budú 2 spálne s en-suite kúpeľňami, terasa, čítací kútik v galérii a schodisko vedúce na strešnú terasu.

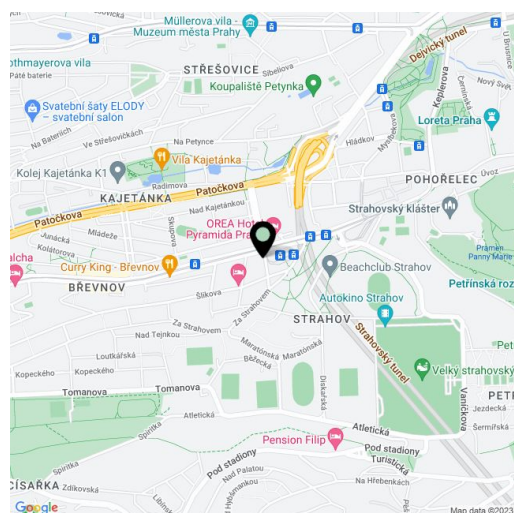
Dom projektovaný úspešným **štúdiom under-construction** bude ponúknutý na predaj v dokončenom stave, vrátane interiéru od **renomovaného londýnskeho štúdia Jestico + Whiles**.

Malebná lokalita s historickým názvom Tejnka si zachovala malé, ale takmer neporušené historické jadro, sústredené práve okolo miesta novo vznikajúceho projektu. Atmosféru romantických uličiek a zelených zákutí dokresľujú prekrásne výhľady a bezprostredná blízkosť parku Ladronka či hradného komplexu. Majitelia domov budú ťažiť z nepreberného výberu služieb a bohatých možností relaxácie i aktívneho odpočinku, rovnako ako z výbornej dostupnosti do centra aj na letisko.

Pre brožúru projektu kliknite [tu](#).

Kúpa nepodlieha dani z nadobudnutia.

Interiér 219,1 m<sup>2</sup>, terasy 35,7 m<sup>2</sup>, záhrada 14,5 m<sup>2</sup>, podiel na pozemku 129,2 m<sup>2</sup>.







# Rodinný dom 5+kk

255 m², Praha 6, Břevnov, Za Strahovem

Predané

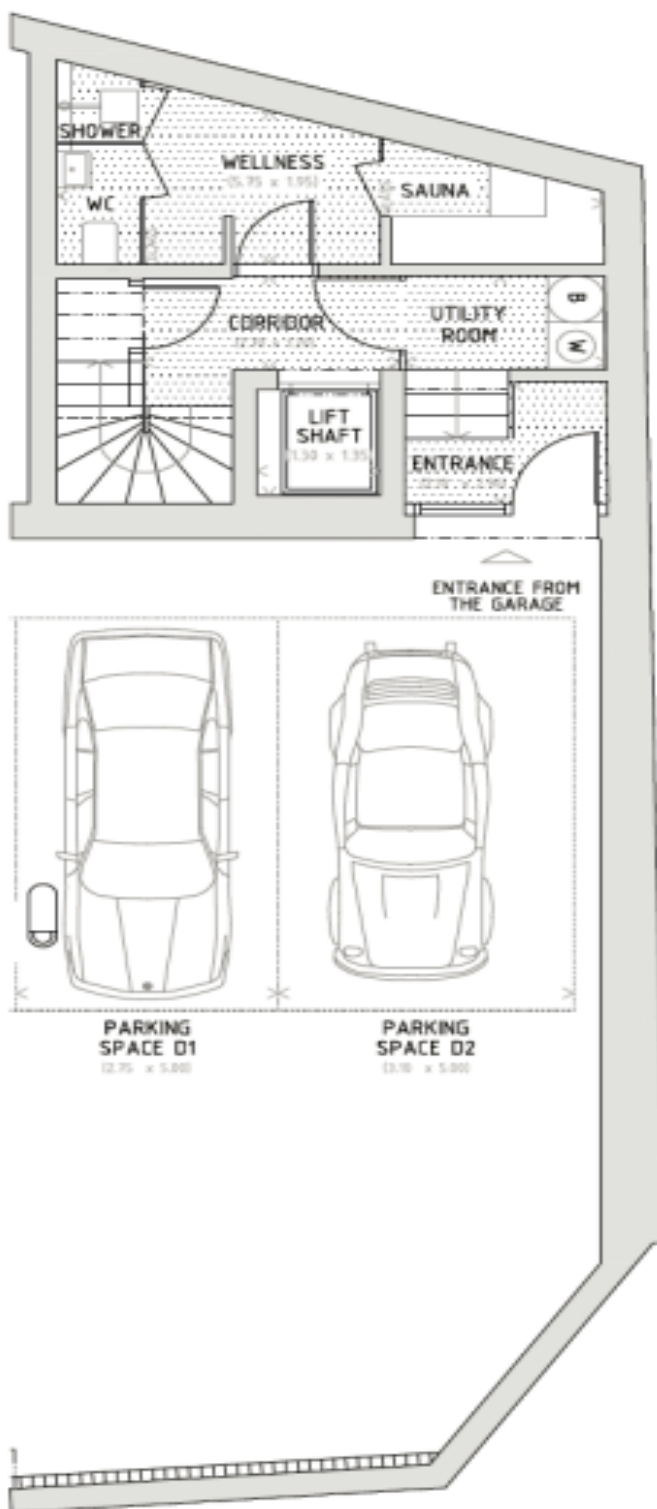




## Rodinný dom 5+kk

255 m², Praha 6, Břevnov, Za Strahovem

Predané

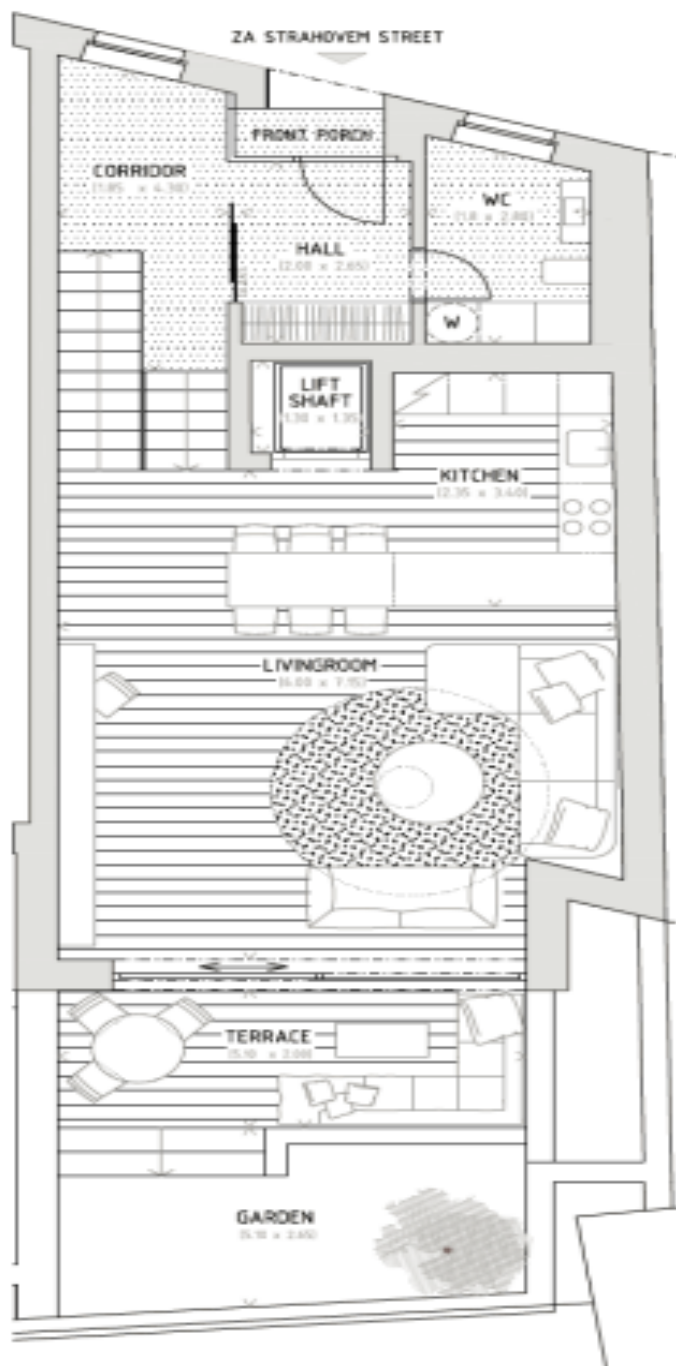




## Rodinný dom 5+kk

255 m<sup>2</sup>, Praha 6, Břevnov, Za Strahovem

Predané

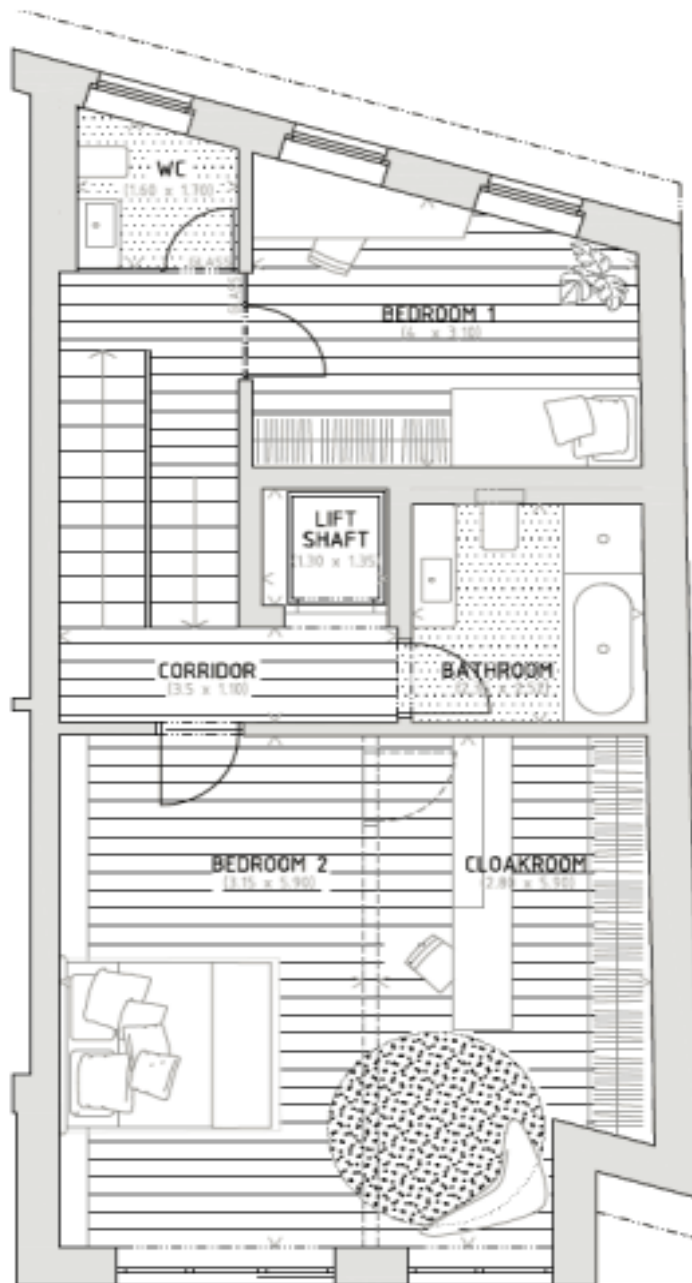




## Rodinný dom 5+kk

255 m<sup>2</sup>, Praha 6, Břevnov, Za Strahovem

Predané





## Rodinný dom 5+kk

255 m<sup>2</sup>, Praha 6, Břevnov, Za Strahovem

Predané

