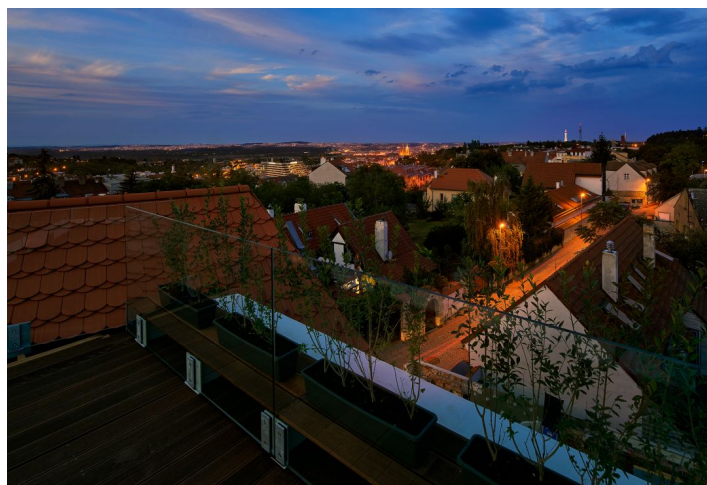
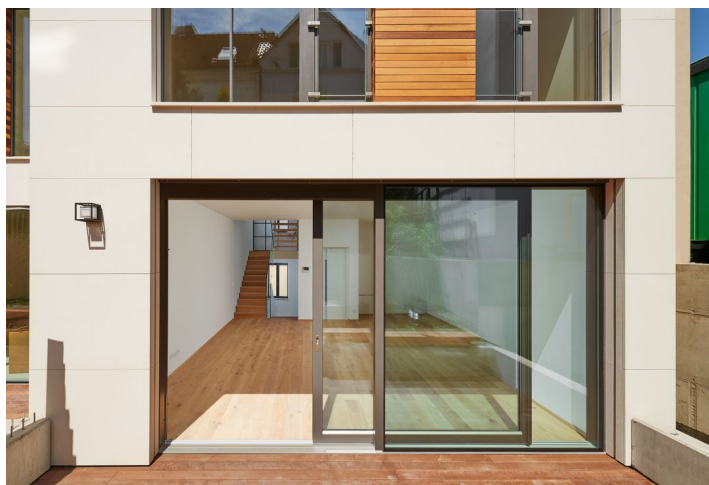
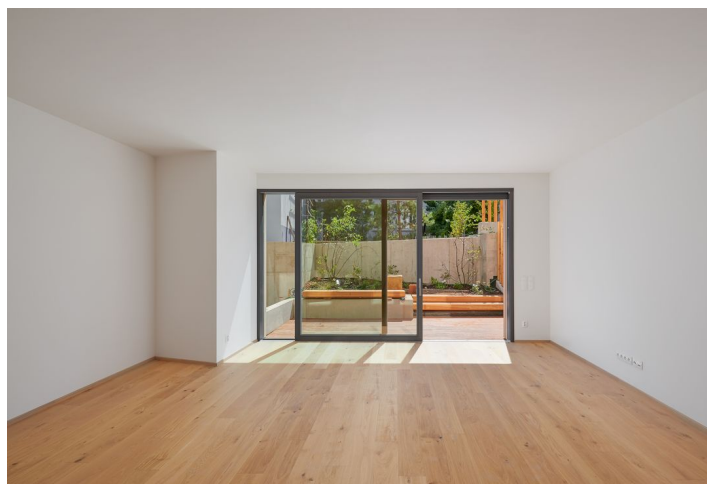




Rodinný dom 5+kk

255 m², Praha 6, Břevnov, Za Strahovem

Predané





Rodinný dom 5+kk

255 m², Praha 6, Břevnov, Za Strahovem

Predané

Celková plocha	255 m ²
Pozemok	129 m ²
Záhrada	14 m ²
Podlahová plocha	219 m ²
Terasa	36 m ²
Parkovanie	Áno
Garáž	Áno
Pivnica	Áno
PENB	A
Referenčné číslo	22268

Prvotriedne nízkoenergetický rodinný dom so strešnou terasou a výhľadom na Pražský hrad je súčasťou novo vznikajúceho komorného projektu Truhlárna, citlivo zasadeného v pôvabnej lokalite starého Břevnova. Dom v sebe snúbi nadčasový dizajn, maximálny komfort a najmä architektúru rešpektujúcu neopakovateľný genius loci miesta. Historizujúca uličná fasáda sa plynulo prelína s moderne strihanými presklenými plochami na južnej strane, ktoré sa otvárajú do intímnych záhrad a vytvára tak unikátne architektonický koncept. Všetky nároky na najvyšší rezidenčný segment uspokojia okrem strešných terás s výhľadom na hradčanskú panorámu tiež napríklad výťahy spájajúce všetky podlažia alebo podzemná garáž. Plánované dokončenie Q2/2018.

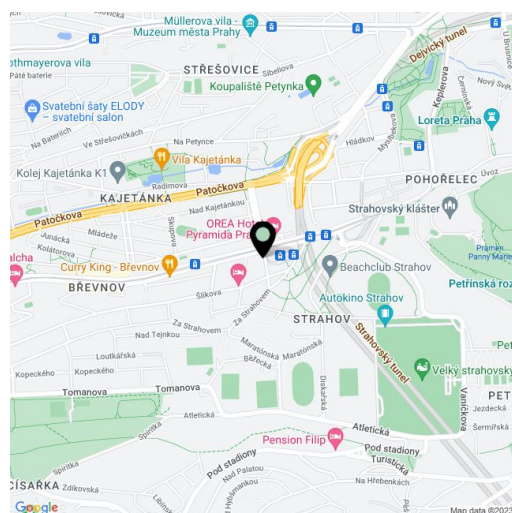
Dom ponúka jedno podzemné a tri nadzemné podlažia. V suteréne bude umiestnená **wellness zóna** s prípravou pre umiestnenie sauny, kúpeľne a samostatnej toalety, technická miestnosť/práčovňa a sklad. Z chodby so schodiskom vedúcim do vyšších poschodí bude prístupná tiež spoločná podzemná garáž, v ktorej budú ku každému domu vyhradené **2 parkovacie státi**. Dominantou prízemnia bude južne orientovaná obývacia izba s kuchyňou a veľkoplášnymi oknami priechodnými na terasu, voľne prechádzajúca na **záhradu realizovanú ateliérom záhradnej architektúry Flera**. V prízemí sa bude ďalej nachádzať vstupná hala, samostatná toaleta a komora. 1. poschodie bude tvorené 2 spálňami, kúpeľňou a samostatnou toaletou. Na 2. poschodí budú 2 spálne s en-suite kúpeľňami, terasa, čítací kútik v galérii a schodisko vedúce na strešnú terasu. Dom projektovaný úspešným **štúdiom under-construction** bude ponúknutý na predaj v dokončenom stave, vrátane interiéru od **renomovaného londýnskeho štúdia Jestico + Whiles**.

Malebná lokalita s historickým názvom Tejnka si zachovala malé, ale takmer neporušené historické jadro, sústredené práve okolo miesta novo vznikajúceho projektu. Atmosféru romantických uličiek a zelených zákutí dokresľujú prekrásne výhľady a bezprostredná blízkosť parku Ladronka či hradného komplexu. Majitelia domov budú ťažiť z nepreberného výberu služieb a bohatých možností relaxácie i aktívneho odpočinku, rovnako ako z výbornej dostupnosti do centra aj na letisko.

Pre brožúru projektu kliknite [tu](#).

Kúpa nepodlieha dani z nadobudnutia.

Interiér 219,1 m², terasy 35,7 m², záhrada 14,5 m², podiel na pozemku 129,2 m².

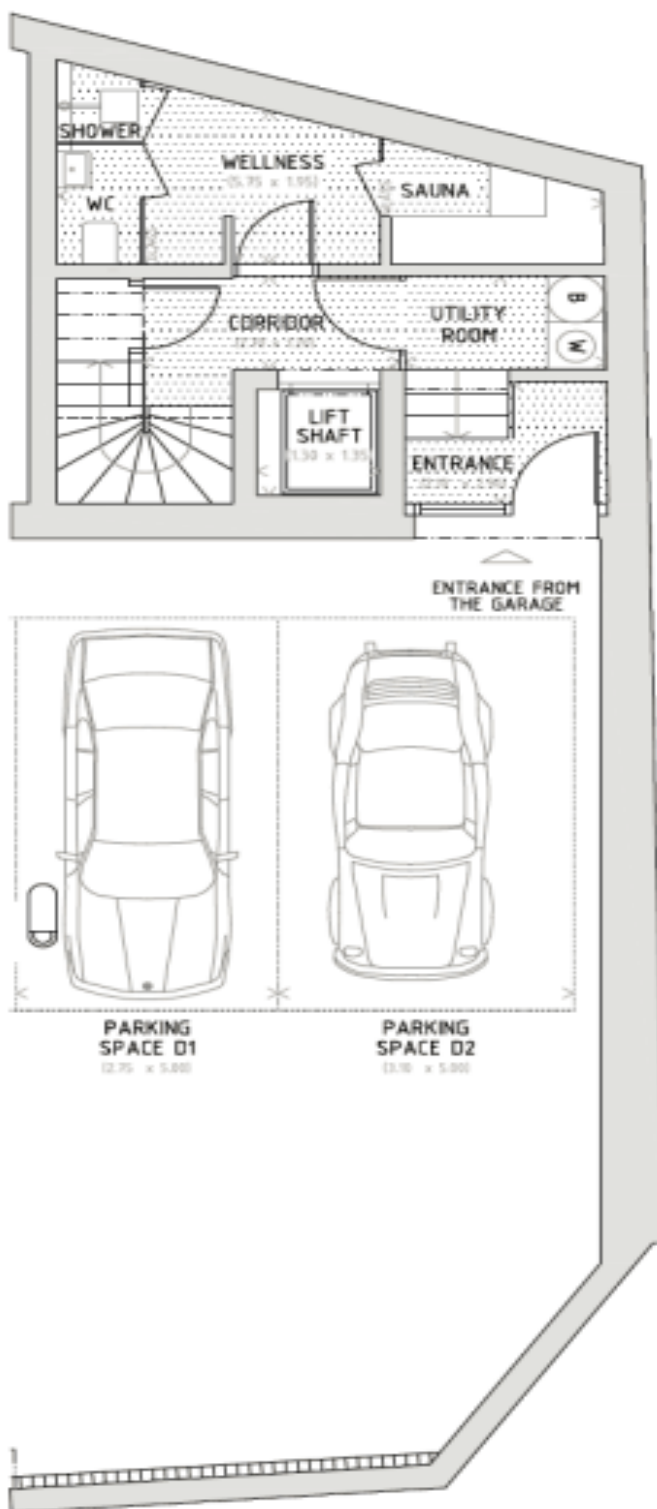




Rodinný dom 5+kk

255 m², Praha 6, Břevnov, Za Strahovem

Predané

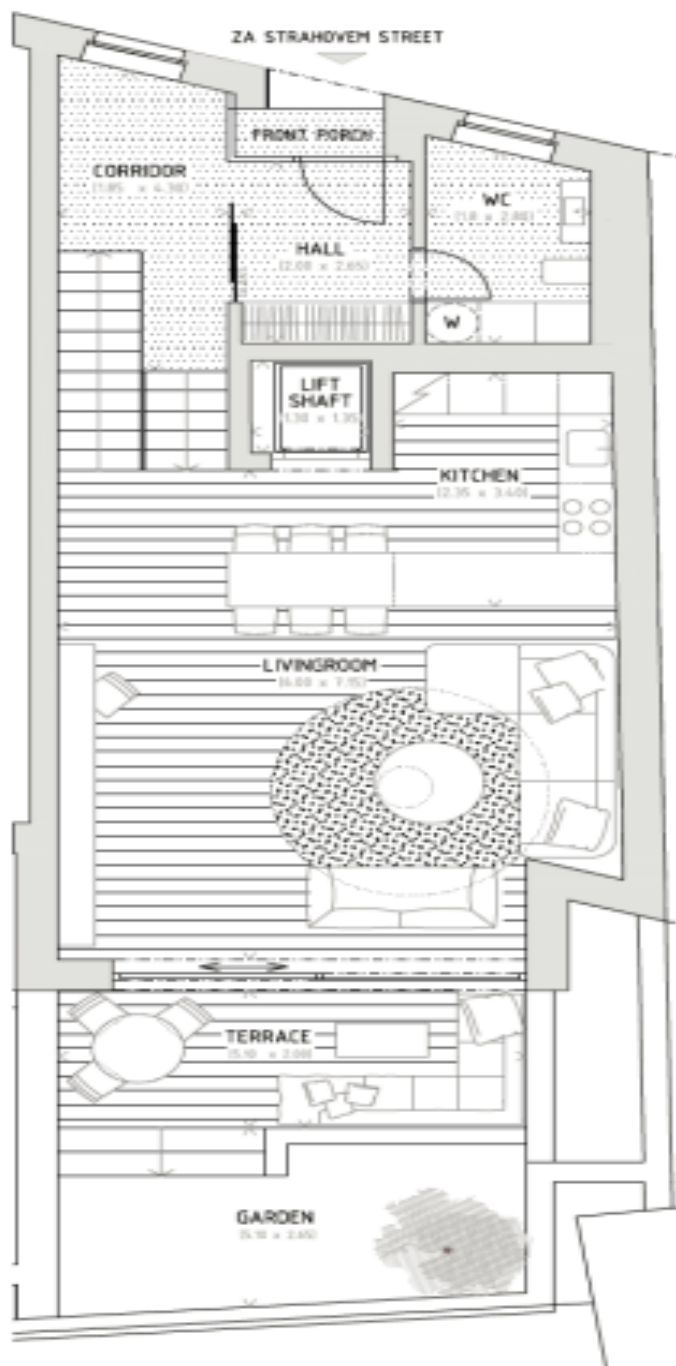




Rodinný dom 5+kk

255 m², Praha 6, Břevnov, Za Strahovem

Predané

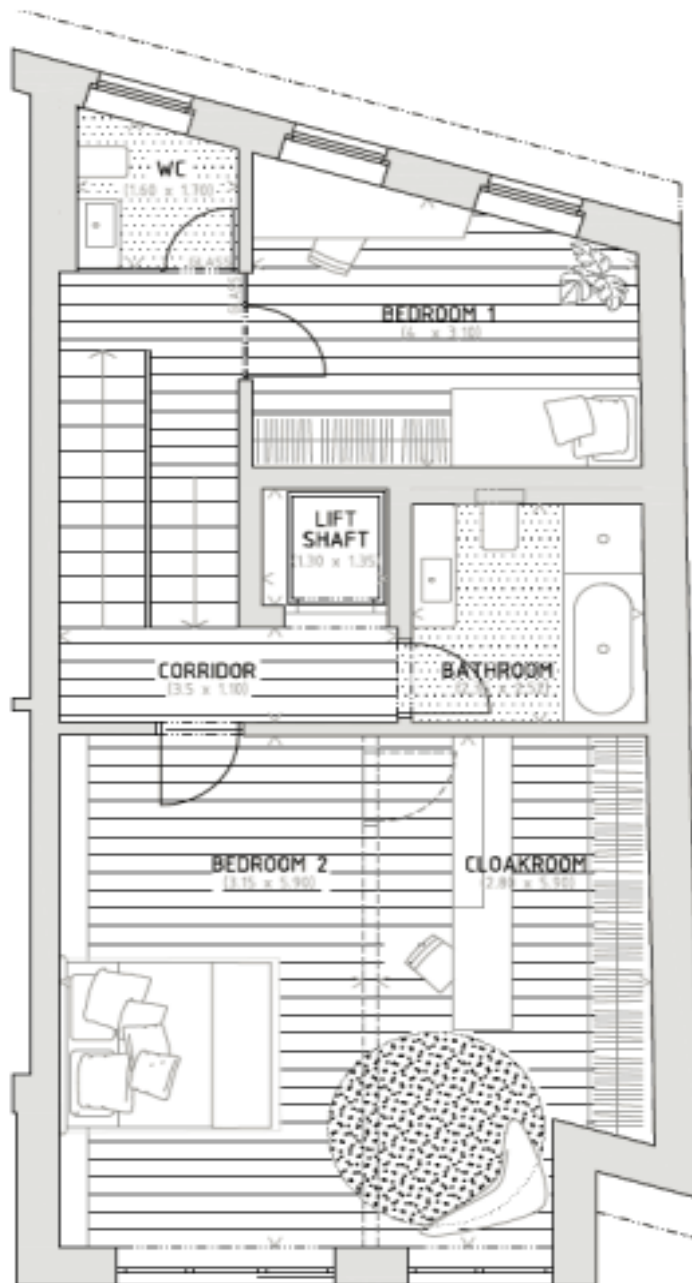




Rodinný dom 5+kk

255 m², Praha 6, Břevnov, Za Strahovem

Predané





Rodinný dom 5+kk

255 m², Praha 6, Břevnov, Za Strahovem

Predané

