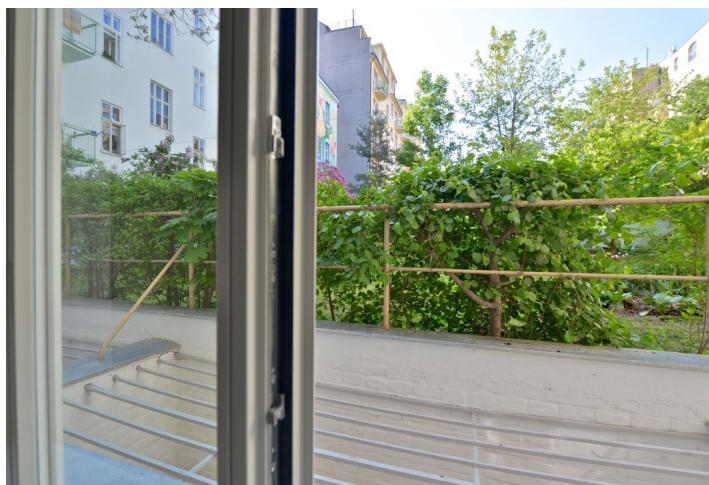
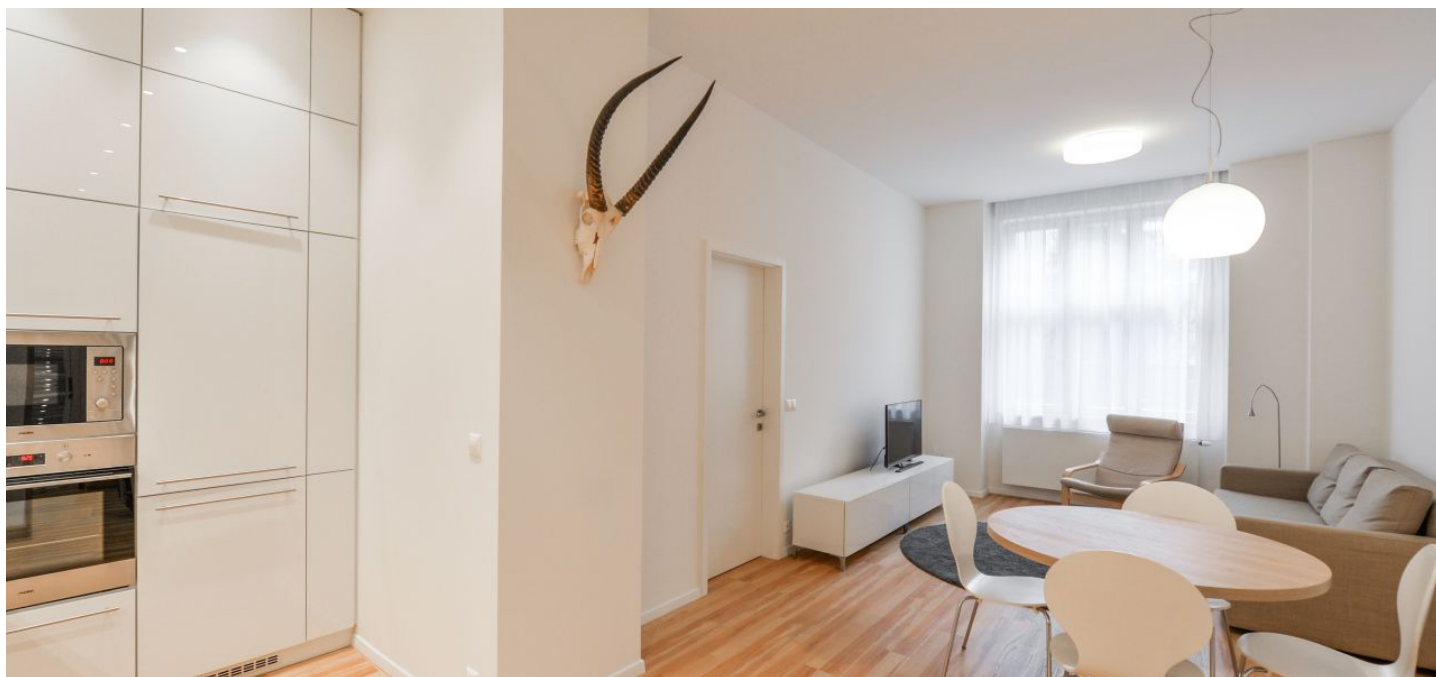




## Byt 3 izbový

88 m<sup>2</sup>, Praha 7, Bubeneč, Oveňská

Prenajaté





## Byt 3 izbový

88 m<sup>2</sup>, Praha 7, Bubeneč, Ovenceká

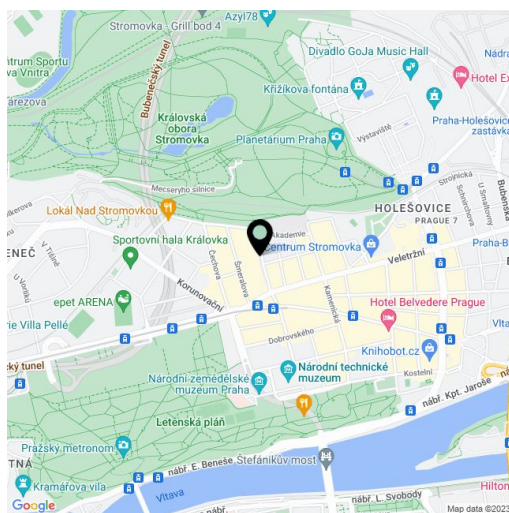
Prenajaté

Celková plocha	88 m <sup>2</sup>
Parkovanie	Áno
Garáž	Áno
Pivnica	-
PENB	D
Referenčné číslo	22600
K dispozícii od	ihneď

Kompletne zariadený byt v modernej rezidencii v priamom susedstve parku Stromovka. Plne zariadený byt s 2 spálňami a 2 kúpeľňami je situovaný na prízemí nedávno zrekonštruované rezidencie v pokojnej ulici v prestížnej pražskej štvrti Bubeneč s rýchlym spojením do centra a plnou vybavenosťou v okolí. Pár zastávok električiek k staniciam metra Hradčanská a Vltavská, v blízkom dosahu parku na Letnej, Pražského hradu, letiska a medzinárodných škôl v Prahe 6.

Interiér tvorí obývacia izba s jedáľenským priestorom a plne vybavenou kuchyňou, 2 spálne - hlavná spálňa s veľkým walk-in šatníkom a en-suite kúpeľňou, druhá kúpeľňa a vstupná chodba. Obe kúpeľne sú vybavené sprchovacím kútom a toaletou. Byt je orientovaný do tichého dvora s upravenou zeleňou.

Vinylové podlahy, veľké okná, dostatok vstavaných skriň a úložných priestorov, práčka, umývačka, mikrovlnná rúra, TV, videotelefón, pivnica 5,8 m<sup>2</sup>. K dispozícii je jedno podzemné garážové parkovacie státie (zahrnuté v cene nájmu). Preddavky na spoločné služby a spotrebu energií vrátane internetu a TV od UPC 8.000 Kč / mes. K dispozícii od februára 2020.



\* Area of the unit according to the Civil Code. The area consists of the sum total area of the entire unit bounded by perimeter walls.