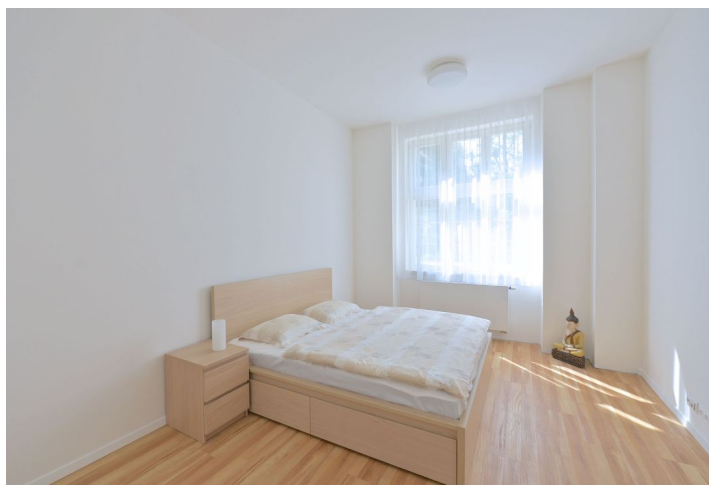
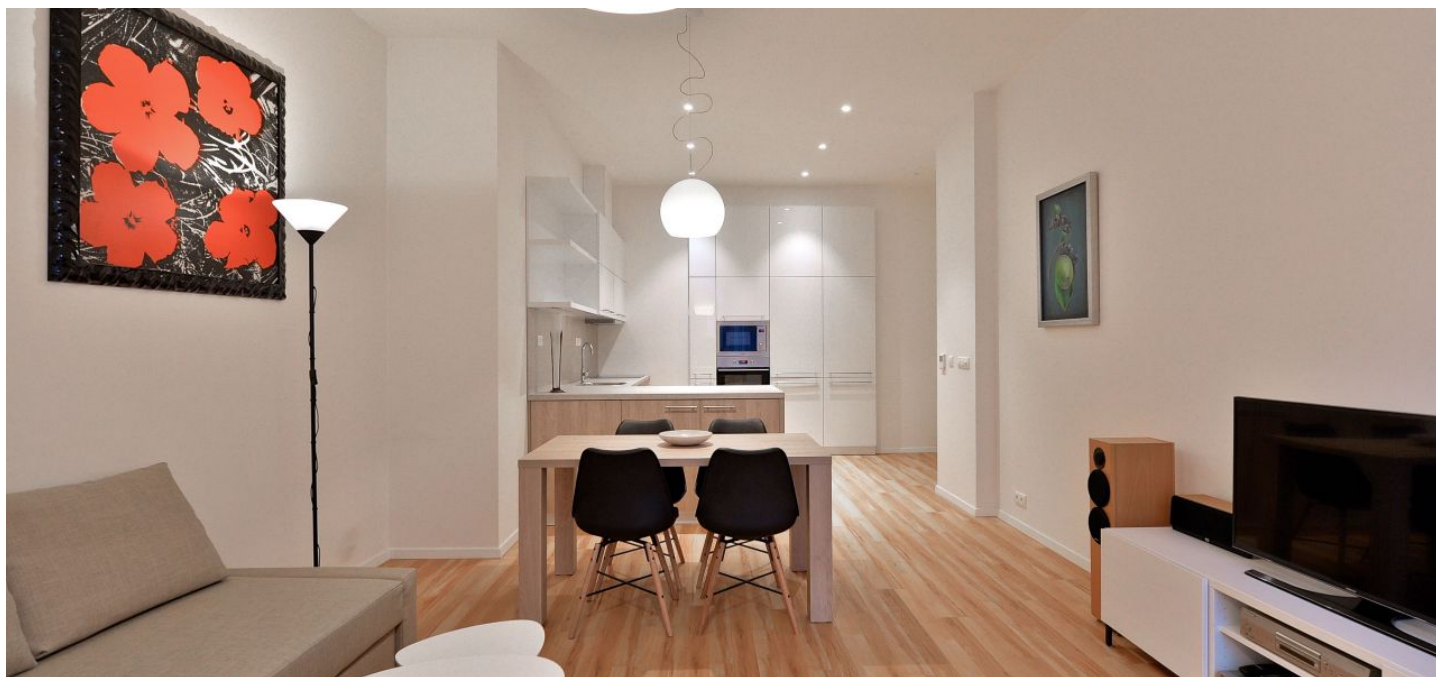




Byt 2 izbový

65 m², Praha 7, Bubeneč, Ověnecká

Prenajaté





Byt 2 izbový

65 m², Praha 7, Bubeneč, Ovenceká

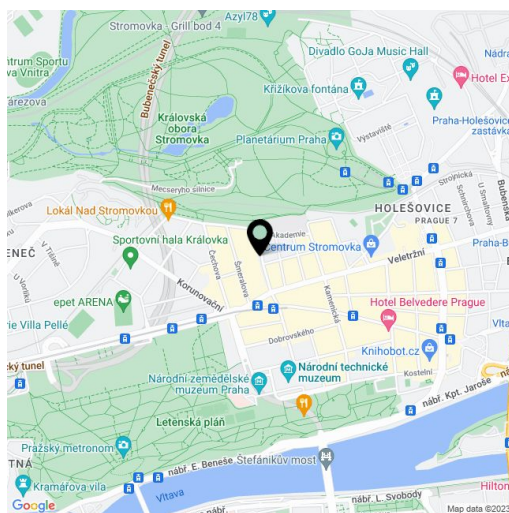
Prenajaté

Celková plocha	65 m ²
Parkovanie	Áno
Garáž	Áno
Pivnica	Áno
PENB	D
Referenčné číslo	22601
K dispozícii od	Ihneď

Kompletne zariadený byt v modernej rezidencii v priamom susedstve parku Stromovka. Plne zariadený byt je situovaný na prízemí nedávno zrekonštruovanej rezidencie v pokojnej ulici v prestížnej pražskej štvrti Bubeneč s rýchlym spojením do centra a plnou vybavenosťou v okolí. Pár zastávok električiek k staniciam metra Hradčanská a Vltavská, v blízkom dosahu parku na Letnej, Pražského hradu, letiska a medzinárodných škôl v Prahe 6.

Interiér tvorí obývacia izba s jedáľenským priestorom a plne vybavenou kuchyňou, 1 spálňa, kúpeľňa so sprchovacím kútom a toaletou a vstupná chodba. Byt je orientovaný do tichého dvora s upravenou zeleňou.

Vinylové podlahy, veľké okná, bezpečnostné vstupné dvere, dostatok vstavaných skriň a úložných priestorov, zabudované svetlá, práčka, umývačka, mikrovlnná rúra, TV, videotelefón, pivnica 7,6 m². Jedno podzemné garážové parkovacie státie zahrnuté v cene. Preddavky na spoločné služby a spotrebu energií vrátane internetu a TV od UPC 6.500 Kč / mes. K dispozícii od februára 2020.



* Area of the unit according to the Civil Code. The area consists of the sum total area of the entire unit bounded by perimeter walls.