



Byt 4+kk

97 m², Praha 6, Střešovice, U Laboratoře

Prenajaté



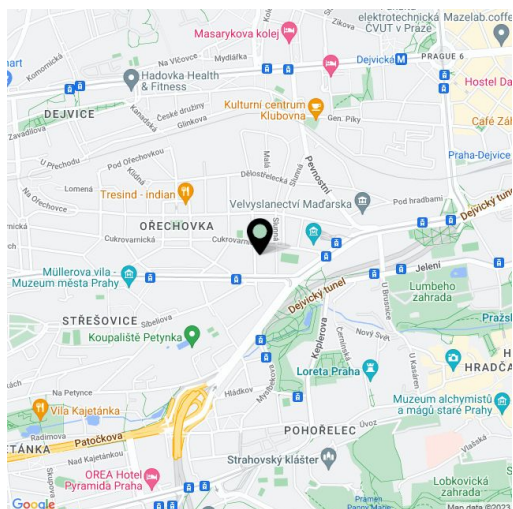
**Byt 4+kk**97 m², Praha 6, Střešovice, U Laboratoře**Prenajaté**

Celková plocha	105 m ²
Podlahová plocha*	97 m ²
Lodžia	8 m ²
Parkovanie	Áno
Garáž	Áno
Pivnica	Áno
PENB	B
Referenčné číslo	22902
K dispozícii od	Ihneď

Vysoko kvalitný zariadený byt s terasou a krásnymi výhľadmi, situovaný v exkluzívnom projekte Royal Triangle navrhnutom renomovaným architektonickým ateliérom Schindler Seko. 1. poschodie budovy v uzavretom zabezpečenom areáli s recepciou, spoločnou záhradou, podzemným parkovaním a výhľadom na Petřín, Pražský hrad, príľahlý park a okolitú rezidenčnú zástavbu. Atraktívna lokalita na pomedzí vyhľadávaných rezidenčných štvrtí Střešovice a Ořechovka, s rýchlym spojením do centra a k plnej občianskej vybavenosti, s výbornou dostupnosťou na letisko a do medzinárodných škôl. Pár minút ku staniciam metra Hradčanská a Dejvická.

Interiér bytu tvorí veľká obývacia izba s plne vybavenou kuchyňou a jedálenským priestorom, 3 spálne, 2 kúpeľne a vstupná hala.

Špičkové materiály, **dubové podlahy**, dlažba, tropické drevo na **terase**, podlahové vykurovanie, vstavané skrine, kapilárny systém chladenia stropov a vetranie s rekuperáciou tepla, hliníkové okná s izolačným trojsklom, kuchynské spotrebiče Miele, videotelefón, alarm, výťah, kamerový systém. **Jedno parkovacie státie v podzemných garážach** zahrnuté v cene nájmu, druhé možné prenajať za 3000 Kč / mesiac. Poplatky za spoločné služby a zálohy na spotrebu energií 100 Kč / m² / mesiac. Elektrina sa hradí zvlášť. K dispozícii v priebehu marca 2020.



* Area of the unit according to the Civil Code. The area consists of the sum total area of the entire unit bounded by perimeter walls.



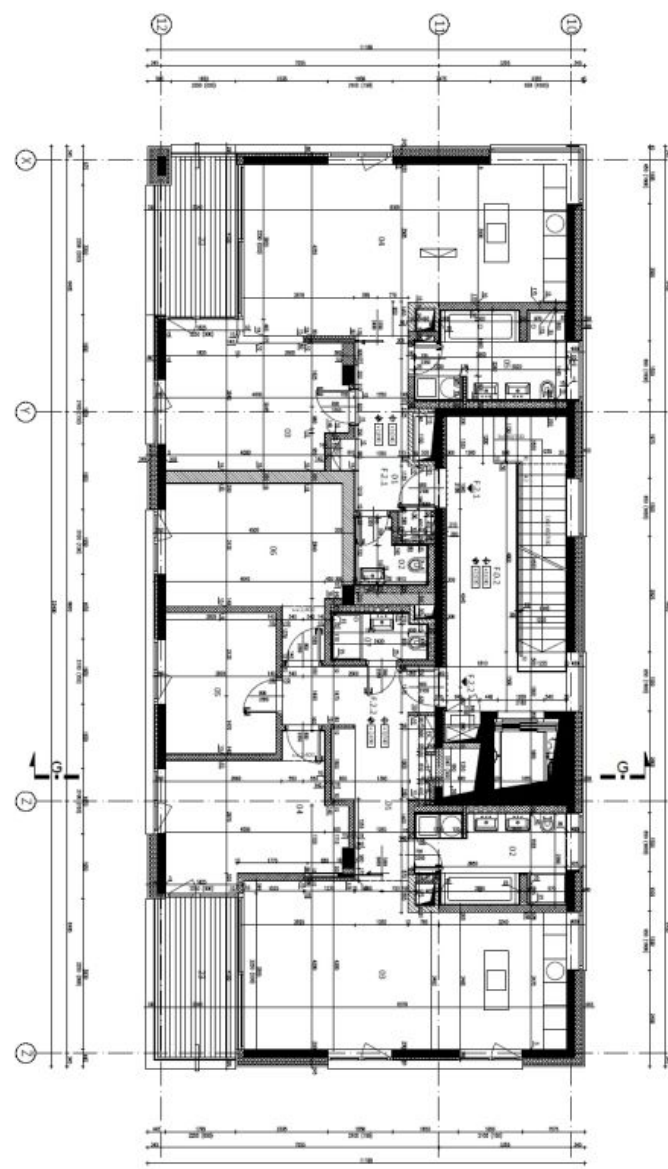
Byt 4+kk

97 m², Praha 6, Střešovice, U Laboratoře

Prenajaté

LEGENDA MATERIÁLOV:

- 1. STUPEŇ VYKLENUTIA – VYKLENUTIE NA OBTUŽENÝCH STĚNÁCH
- 2. STUPEŇ VYKLENUTIA – VYKLENUTIE NA PLOSKÝCH STĚNÁCH
- 3. STUPEŇ VYKLENUTIA – VYKLENUTIE NA KROVÍNE
- 4. STUPEŇ VYKLENUTIA – VYKLENUTIE NA ZEMĚ
- 5. STUPEŇ VYKLENUTIA – VYKLENUTIE NA NEKROVÍNE
- 6. STUPEŇ VYKLENUTIA – VYKLENUTIE NA VÝŠKOVÉM KROVÍNE
- 7. STUPEŇ VYKLENUTIA – VYKLENUTIE NA NEROVNOMĚRNÉM PLOSKÉM ZEMĚ
- 8. STUPEŇ VYKLENUTIA – VYKLENUTIE NA PLOSKÝCH STĚNÁCH (VÝŠKOVÉ)
- 9. STUPEŇ VYKLENUTIA – VYKLENUTIE NA PLOSKÝCH STĚNÁCH (ZEMĚ)
- 10. STUPEŇ VYKLENUTIA – VYKLENUTIE NA PLOSKÝCH STĚNÁCH (NEROVNOMĚRNÉ)
- 11. STUPEŇ VYKLENUTIA – VYKLENUTIE NA PLOSKÝCH STĚNÁCH (VÝŠKOVÉ)
- 12. STUPEŇ VYKLENUTIA – VYKLENUTIE NA PLOSKÝCH STĚNÁCH (ZEMĚ)
- 13. STUPEŇ VYKLENUTIA – VYKLENUTIE NA PLOSKÝCH STĚNÁCH (NEROVNOMĚRNÉ)
- 14. STUPEŇ VYKLENUTIA – VYKLENUTIE NA PLOSKÝCH STĚNÁCH (VÝŠKOVÉ)
- 15. STUPEŇ VYKLENUTIA – VYKLENUTIE NA PLOSKÝCH STĚNÁCH (ZEMĚ)
- 16. STUPEŇ VYKLENUTIA – VYKLENUTIE NA PLOSKÝCH STĚNÁCH (NEROVNOMĚRNÉ)
- 17. STUPEŇ VYKLENUTIA – VYKLENUTIE NA PLOSKÝCH STĚNÁCH (VÝŠKOVÉ)
- 18. STUPEŇ VYKLENUTIA – VYKLENUTIE NA PLOSKÝCH STĚNÁCH (ZEMĚ)
- 19. STUPEŇ VYKLENUTIA – VYKLENUTIE NA PLOSKÝCH STĚNÁCH (NEROVNOMĚRNÉ)
- 20. STUPEŇ VYKLENUTIA – VYKLENUTIE NA PLOSKÝCH STĚNÁCH (VÝŠKOVÉ)
- 21. STUPEŇ VYKLENUTIA – VYKLENUTIE NA PLOSKÝCH STĚNÁCH (ZEMĚ)
- 22. STUPEŇ VYKLENUTIA – VYKLENUTIE NA PLOSKÝCH STĚNÁCH (NEROVNOMĚRNÉ)
- 23. STUPEŇ VYKLENUTIA – VYKLENUTIE NA PLOSKÝCH STĚNÁCH (VÝŠKOVÉ)
- 24. STUPEŇ VYKLENUTIA – VYKLENUTIE NA PLOSKÝCH STĚNÁCH (ZEMĚ)
- 25. STUPEŇ VYKLENUTIA – VYKLENUTIE NA PLOSKÝCH STĚNÁCH (NEROVNOMĚRNÉ)
- 26. STUPEŇ VYKLENUTIA – VYKLENUTIE NA PLOSKÝCH STĚNÁCH (VÝŠKOVÉ)
- 27. STUPEŇ VYKLENUTIA – VYKLENUTIE NA PLOSKÝCH STĚNÁCH (ZEMĚ)
- 28. STUPEŇ VYKLENUTIA – VYKLENUTIE NA PLOSKÝCH STĚNÁCH (NEROVNOMĚRNÉ)
- 29. STUPEŇ VYKLENUTIA – VYKLENUTIE NA PLOSKÝCH STĚNÁCH (VÝŠKOVÉ)
- 30. STUPEŇ VYKLENUTIA – VYKLENUTIE NA PLOSKÝCH STĚNÁCH (ZEMĚ)
- 31. STUPEŇ VYKLENUTIA – VYKLENUTIE NA PLOSKÝCH STĚNÁCH (NEROVNOMĚRNÉ)
- 32. STUPEŇ VYKLENUTIA – VYKLENUTIE NA PLOSKÝCH STĚNÁCH (VÝŠKOVÉ)
- 33. STUPEŇ VYKLENUTIA – VYKLENUTIE NA PLOSKÝCH STĚNÁCH (ZEMĚ)
- 34. STUPEŇ VYKLENUTIA – VYKLENUTIE NA PLOSKÝCH STĚNÁCH (NEROVNOMĚRNÉ)
- 35. STUPEŇ VYKLENUTIA – VYKLENUTIE NA PLOSKÝCH STĚNÁCH (VÝŠKOVÉ)
- 36. STUPEŇ VYKLENUTIA – VYKLENUTIE NA PLOSKÝCH STĚNÁCH (ZEMĚ)
- 37. STUPEŇ VYKLENUTIA – VYKLENUTIE NA PLOSKÝCH STĚNÁCH (NEROVNOMĚRNÉ)
- 38. STUPEŇ VYKLENUTIA – VYKLENUTIE NA PLOSKÝCH STĚNÁCH (VÝŠKOVÉ)
- 39. STUPEŇ VYKLENUTIA – VYKLENUTIE NA PLOSKÝCH STĚNÁCH (ZEMĚ)
- 40. STUPEŇ VYKLENUTIA – VYKLENUTIE NA PLOSKÝCH STĚNÁCH (NEROVNOMĚRNÉ)
- 41. STUPEŇ VYKLENUTIA – VYKLENUTIE NA PLOSKÝCH STĚNÁCH (VÝŠKOVÉ)
- 42. STUPEŇ VYKLENUTIA – VYKLENUTIE NA PLOSKÝCH STĚNÁCH (ZEMĚ)
- 43. STUPEŇ VYKLENUTIA – VYKLENUTIE NA PLOSKÝCH STĚNÁCH (NEROVNOMĚRNÉ)
- 44. STUPEŇ VYKLENUTIA – VYKLENUTIE NA PLOSKÝCH STĚNÁCH (VÝŠKOVÉ)
- 45. STUPEŇ VYKLENUTIA – VYKLENUTIE NA PLOSKÝCH STĚNÁCH (ZEMĚ)
- 46. STUPEŇ VYKLENUTIA – VYKLENUTIE NA PLOSKÝCH STĚNÁCH (NEROVNOMĚRNÉ)
- 47. STUPEŇ VYKLENUTIA – VYKLENUTIE NA PLOSKÝCH STĚNÁCH (VÝŠKOVÉ)
- 48. STUPEŇ VYKLENUTIA – VYKLENUTIE NA PLOSKÝCH STĚNÁCH (ZEMĚ)
- 49. STUPEŇ VYKLENUTIA – VYKLENUTIE NA PLOSKÝCH STĚNÁCH (NEROVNOMĚRNÉ)
- 50. STUPEŇ VYKLENUTIA – VYKLENUTIE NA PLOSKÝCH STĚNÁCH (VÝŠKOVÉ)
- 51. STUPEŇ VYKLENUTIA – VYKLENUTIE NA PLOSKÝCH STĚNÁCH (ZEMĚ)
- 52. STUPEŇ VYKLENUTIA – VYKLENUTIE NA PLOSKÝCH STĚNÁCH (NEROVNOMĚRNÉ)
- 53. STUPEŇ VYKLENUTIA – VYKLENUTIE NA PLOSKÝCH STĚNÁCH (VÝŠKOVÉ)
- 54. STUPEŇ VYKLENUTIA – VYKLENUTIE NA PLOSKÝCH STĚNÁCH (ZEMĚ)
- 55. STUPEŇ VYKLENUTIA – VYKLENUTIE NA PLOSKÝCH STĚNÁCH (NEROVNOMĚRNÉ)
- 56. STUPEŇ VYKLENUTIA – VYKLENUTIE NA PLOSKÝCH STĚNÁCH (VÝŠKOVÉ)
- 57. STUPEŇ VYKLENUTIA – VYKLENUTIE NA PLOSKÝCH STĚNÁCH (ZEMĚ)
- 58. STUPEŇ VYKLENUTIA – VYKLENUTIE NA PLOSKÝCH STĚNÁCH (NEROVNOMĚRNÉ)
- 59. STUPEŇ VYKLENUTIA – VYKLENUTIE NA PLOSKÝCH STĚNÁCH (VÝŠKOVÉ)
- 60. STUPEŇ VYKLENUTIA – VYKLENUTIE NA PLOSKÝCH STĚNÁCH (ZEMĚ)



**Všechny údaje jsou orientační, mohou být změněny bez předvarování.*

Číslo	Název	Plášť	Podlaha	Strop	Stěna	Okno	Dveře	Podlahová úprava	Stropní úprava	Stěnová úprava	Okenní úprava	Dveřní úprava
1	1. úroveň vchodu	1	1	1	1	1	1	1	1	1	1	1
2	2. úroveň vchodu	2	2	2	2	2	2	2	2	2	2	2
3	3. úroveň vchodu	3	3	3	3	3	3	3	3	3	3	3
4	4. úroveň vchodu	4	4	4	4	4	4	4	4	4	4	4
5	5. úroveň vchodu	5	5	5	5	5	5	5	5	5	5	5
6	6. úroveň vchodu	6	6	6	6	6	6	6	6	6	6	6
7	7. úroveň vchodu	7	7	7	7	7	7	7	7	7	7	7
8	8. úroveň vchodu	8	8	8	8	8	8	8	8	8	8	8
9	9. úroveň vchodu	9	9	9	9	9	9	9	9	9	9	9
10	10. úroveň vchodu	10	10	10	10	10	10	10	10	10	10	10
11	11. úroveň vchodu	11	11	11	11	11	11	11	11	11	11	11
12	12. úroveň vchodu	12	12	12	12	12	12	12	12	12	12	12
13	13. úroveň vchodu	13	13	13	13	13	13	13	13	13	13	13
14	14. úroveň vchodu	14	14	14	14	14	14	14	14	14	14	14
15	15. úroveň vchodu	15	15	15	15	15	15	15	15	15	15	15
16	16. úroveň vchodu	16	16	16	16	16	16	16	16	16	16	16
17	17. úroveň vchodu	17	17	17	17	17	17	17	17	17	17	17
18	18. úroveň vchodu	18	18	18	18	18	18	18	18	18	18	18
19	19. úroveň vchodu	19	19	19	19	19	19	19	19	19	19	19
20	20. úroveň vchodu	20	20	20	20	20	20	20	20	20	20	20
21	21. úroveň vchodu	21	21	21	21	21	21	21	21	21	21	21
22	22. úroveň vchodu	22	22	22	22	22	22	22	22	22	22	22
23	23. úroveň vchodu	23	23	23	23	23	23	23	23	23	23	23
24	24. úroveň vchodu	24	24	24	24	24	24	24	24	24	24	24
25	25. úroveň vchodu	25	25	25	25	25	25	25	25	25	25	25