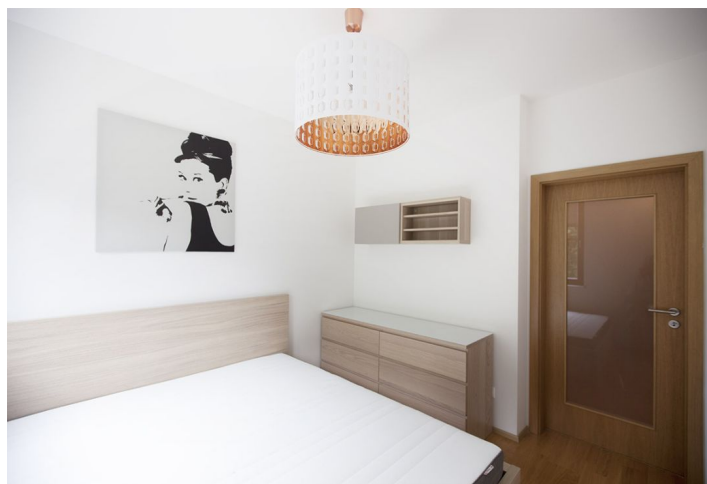




## Byt 2 izbový

38 m<sup>2</sup>, Praha 6, Veleslavín, Pod Dvorem

Prenajaté





## Byt 2 izbový

38 m<sup>2</sup>, Praha 6, Veleslavín, Pod Dvorem

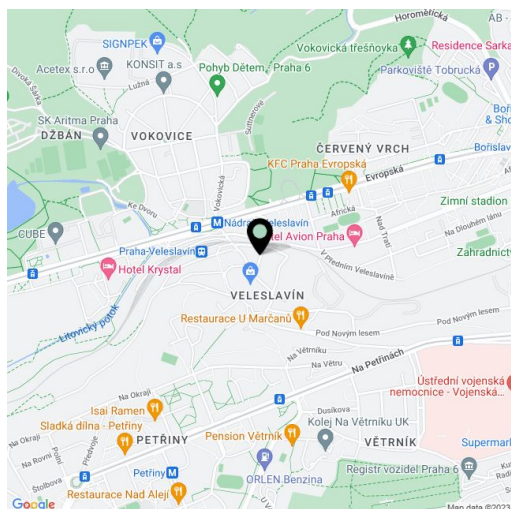
Prenajaté

Celková plocha	44 m <sup>2</sup>
Podlahová plocha*	38 m <sup>2</sup>
Balkón	6 m <sup>2</sup>
Parkovanie	Áno
Garáž	Áno
Pivnica	Áno
PENB	G
Referenčné číslo	22995
K dispozícii od	Ihneď

Kompletne zariadený byt s balkónom (6 m<sup>2</sup>), situovaný na 2. poschodí moderného rezidenčného projektu s parkovaním na rozhraní štvrtí Veleslavín a Ořechovka. Pokojná rezidenčná lokalita v susedstve parku, s rýchlou dostupnosťou do centra (stanica metra Nádraží Veleslavín leží pár minút chôdze od budovy), na letisko a do medzinárodných škôl v Prahe 6.

Svetlý interiér tvorí obývacia izba s kuchynským kútom a vstupom na balkón, 1 spálňa, kúpeľňa s vaňou, umývadlom a toaletou a vstupná chodba so vstavanou skriňou.

Plávajúce podlahy a dlažba, veľké okná, práčka, umývačka, mikrovlnná rúra, TV. Pivničná kobka. Kolkáreň a kočíkareň v budove. Možnosť využitia detského ihriska v upravenom vnútrobloku so zeleňou. Jedno garážové státie v cene. Preddavky na poplatky za domové služby, vodu, kúrenie a elektrinu 2000 Kč / mes. K dispozícii od marca 2020.



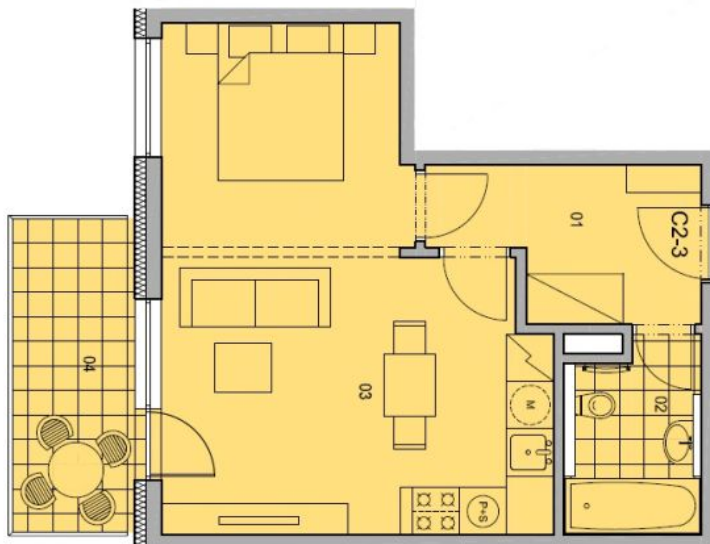
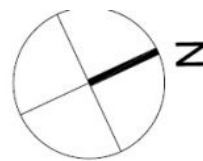
\* Area of the unit according to the Civil Code. The area consists of the sum total area of the entire unit bounded by perimeter walls.



## Byt 2 izbový

38 m<sup>2</sup>, Praha 6, Veveřslavín, Pod Dvorem

Prenajaté



Č. MÍST. ROOM No.	NÁZEV MÍSTNOSTI ROOM	PLOCHA / AREA
01	PŘEDSÍŇ / FOYER	6,1 m <sup>2</sup>
02	KOUPELNA WC / BATHROOM WC	3,8 m <sup>2</sup>
03	OBYVACÍ POKOJ + KUCH. KOUT' / LIVING ROOM + KITCHEN	28,5 m <sup>2</sup>
	OSTATNÍ PLOCHA / OTHER AREA	0,9 m <sup>2</sup>
CELKOVÁ PLOCHA BYTU / TOTAL AREA OF ROOMS		37,3 m <sup>2</sup>
04	TERASA / TERRACE	6,3 m <sup>2</sup>
CELKOVÁ PODLAHOVÁ PLOCHA / TOTAL AREA		43,6 m <sup>2</sup>