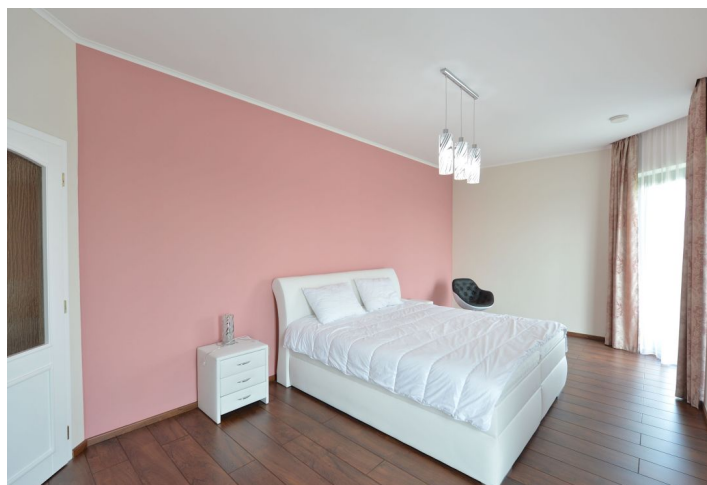




Rodinný dom 5+kk

247 m², Praha-západ, Trnová, Trnová

Predané





Rodinný dom 5+kk

247 m², Praha-západ, Trnová, Trnová

Predané

Pozemok	2 670 m ²
Zastavaná plocha	370 m ²
Záhrada	2 300 m ²
Parkovanie	Áno
Garáž	Áno
Pivnica	-
PENB	A
Referenčné číslo	23677

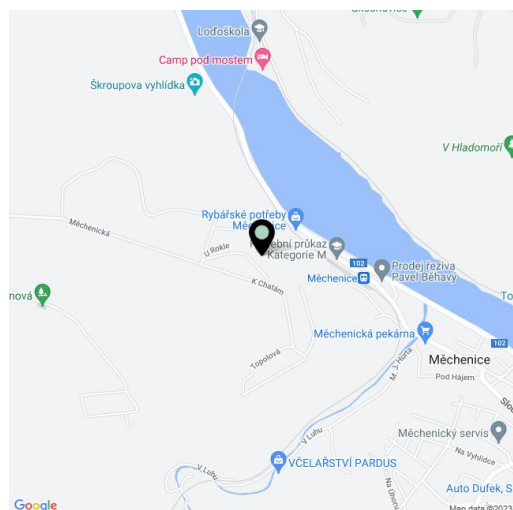
Novostavba pasívnej vily s krbom, dvojgarážou a veľkou upravenou záhradou sa nachádza v atraktívnej, úplne tichej lokalite v obci Trnová u Jíloviště, 5 minút jazdy autom od napojenia na diaľnicu D4 urýchľujúcu cestu do Prahy. Dom stojí v slepej ulici, orientácia okien do juhovýchodnej záhrady poskytuje dostatok svetla a absolútne súkromie.

Vila ponúka veľkoryso poňatú obývaciu izbu s otvorenou kuchyňou a jedálňou, 4 spálne, 3 kúpeľne, 3 šatne, technickú miestnosť a sklad. **Garáž pre dve vozidlá** je prístupná priamo z interiéru. Dispozíciu je možné upraviť.

K vybaveniu domu dokončeného v roku 2015 patrí **rekuperácia**, dizajnový krb JC Bordelet, kvalitné vyhrievané laminátové plávajúce podlahy a dlažba, plastové okná s izolačným trojsklom a elektronický zabezpečovací systém. Zdrojom tepla a TUV je tepelné čerpadlo. Na záhrade s **automatickou závlahou** sa nachádza záhradný domček. Dom je napojený na obecnú kanalizáciu a vodovod.

Obec Trnová u Jíloviště leží 12 km južne od Prahy v severnom výbežku malebnej Brdskej vrchovine, rozkladajúcej sa medzi riekami Vltavou a Berouňkou. Bývanie v tejto lokalite ponúka široké možnosti relaxácie (jazda na koni a na bicykli, golf, hubárčenie, rybolov, v zime bežky). Dopravné spojenie prímestským autobusom zo Smíchovského nádraží, cca 35 minút autom z centra Prahy.

Interiér 247,63 m², garáž 46,2 m², zastavaná plocha 370 m², záhrada 2 300 m², pozemok 2 670 m².





Rodinný dom 5+kk

247 m², Praha-západ, Trnová, Trnová

Predané

