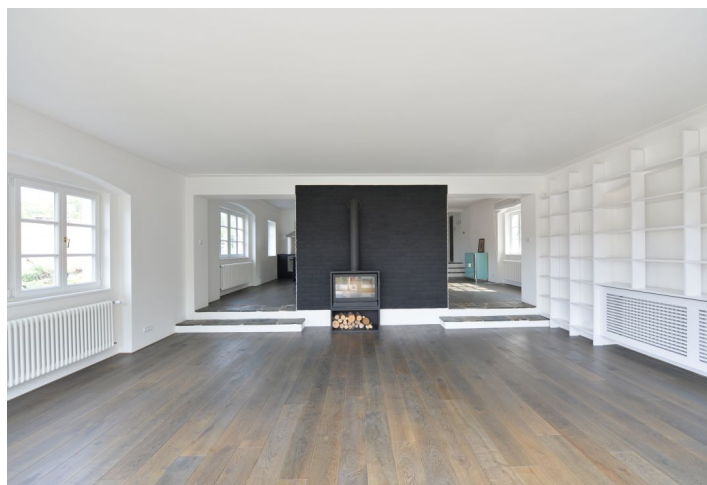




## Rodinný dom 6+1

365 m<sup>2</sup>, Praha-západ, Okoř, Okoř

Cena na vyžiadanie





## Rodinný dom 6+1

365 m<sup>2</sup>, Praha-západ, Okoř, Okoř

## Cena na vyžiadanie

Pozemok	2 282 m <sup>2</sup>
Zastavaná plocha	230 m <sup>2</sup>
Záhrada	2 052 m <sup>2</sup>
Parkovanie	Áno
Pivnica	Áno
PENB	E
Referenčné číslo	25036

Očarujúci vidiecky rodinný dom s výhľadom na zrúcaninu hradu Okoř, novo dostavaný v historizujúcom štýle a čiastočne vybavený s citom pre detail a súdobý dizajn. Dom sa nachádza v slepej ulici nad námestím v pamiatkovej rezervácii, len 20 minút jazdy autom od najbližšej stanice metra a 30 minút od centra Prahy.

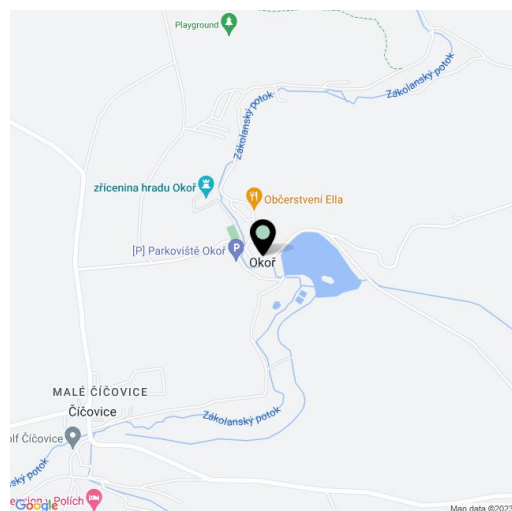
Čiastočne zapustený suterén domu tvorí veľká skladová miestnosť s pracovňou, kotoľňa, technická miestnosť, herňa a vstup na záhradu. Prízemie sa skladá z obývacej izby s **krbovými kachľami** a francúzskymi oknami vedúcimi na juhozápadne orientovanú terasu, na ktorý nadväzuje čiastočne oddelený priestor jedálne a kuchyne, ďalej zo spálne pre hostí s vlastnou kúpeľňou a šatníkom, samostatnej toalety, šatníka a vstupnej haly. Prvé poschodie domu potom ponúka hlavnú spáľňu s privátnou kúpeľňou a šatníkom, 2 ďalšie spálne, hlavnú kúpeľňu s vaňou a toaletou, 2 šatníky a komoru.

K nákladnému vybaveniu domu patrí napríklad **system inteligentného ovládania domácnosti Nest**, masívne kartáčované drevené podlahy, veľkoformátová keramická dlažba a obklady, drevené okná, masívne drevené dvere, plne vybavená kuchyňa so spotrebičmi **Liebherr**, Whirlpool a KitchenAid, plynový kondenzačný kotol, vyhrievaná podlaha v hlavnej kúpeľni, **alarm**. Na záhrade je k dispozícii vonkajšia sprcha, ohnisko a pieskovisko pre deti, ďalej systém automatickej závlahy. Terasa je vybavená markízou.

K nehnuteľnosti patrí rozľahlý, čiastočne svahovitý pozemok s novo postaveným záhradným domčekom a spracovaným architektonickým projektom na výstavbu garáže, vonkajších parkovacích státi a bazéna.

Dom, ktorý sa nachádza v romantickom prostredí v blízkosti zrúcaniny hradu Okoř, si užíva **absolútny pokoj a súkromie**. Sú tu dostupné autobusové linky do Prahy v smere Nádraží Veleslavín a stanice metra Dejvická. Všetka občianska vybavenosť sa nachádza v blízkych Veľkých Přilepoch, vzdialených približne 7 minút cesty autom.

Interiér 365 m<sup>2</sup>, zastavaná plocha 230 m<sup>2</sup>, záhrada 2 052 m<sup>2</sup>, pozemok 2 282 m<sup>2</sup>.

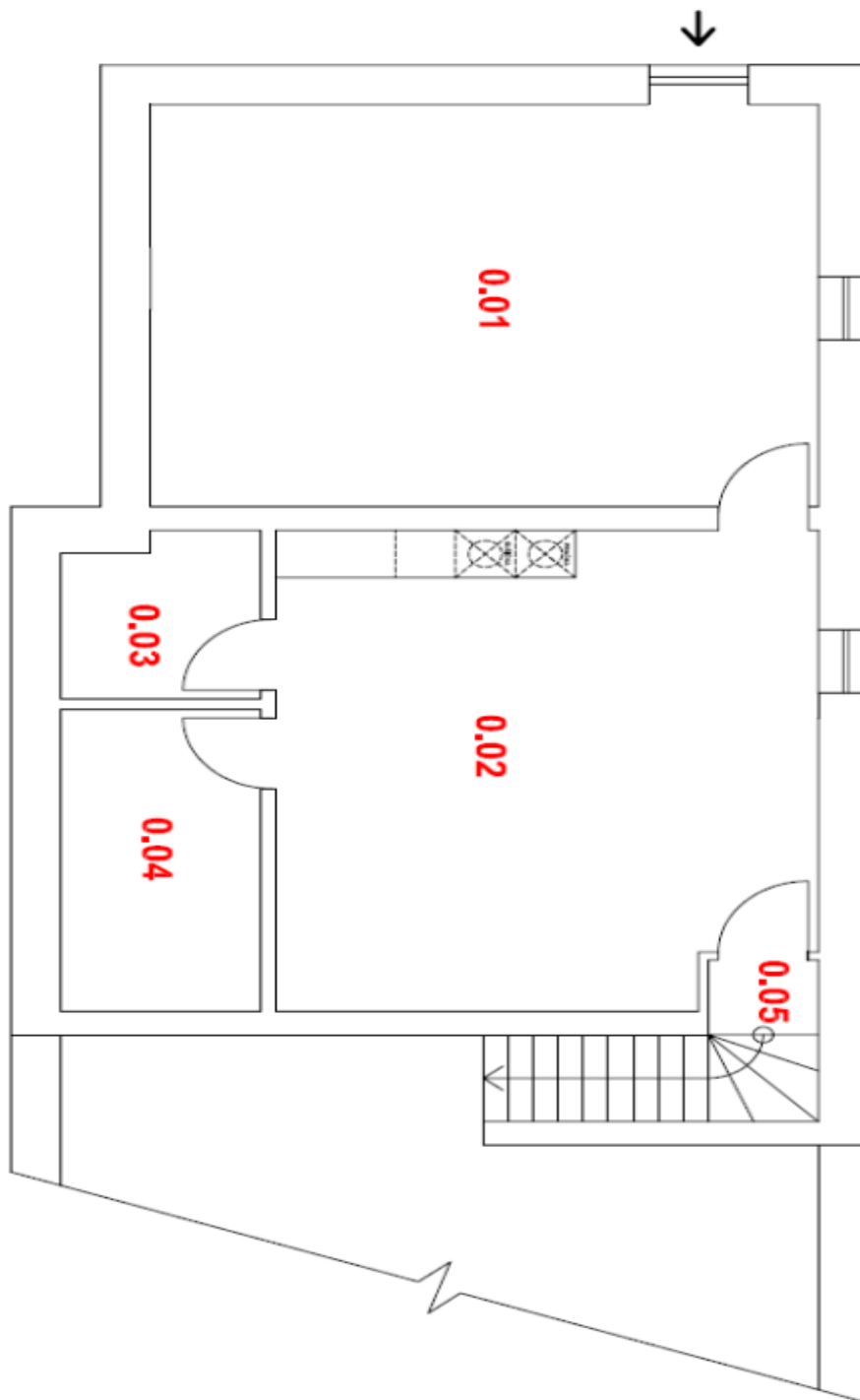




## Rodinný dom 6+1

365 m<sup>2</sup>, Praha-západ, Okoř, Okoř

Cena na vyžiadanie

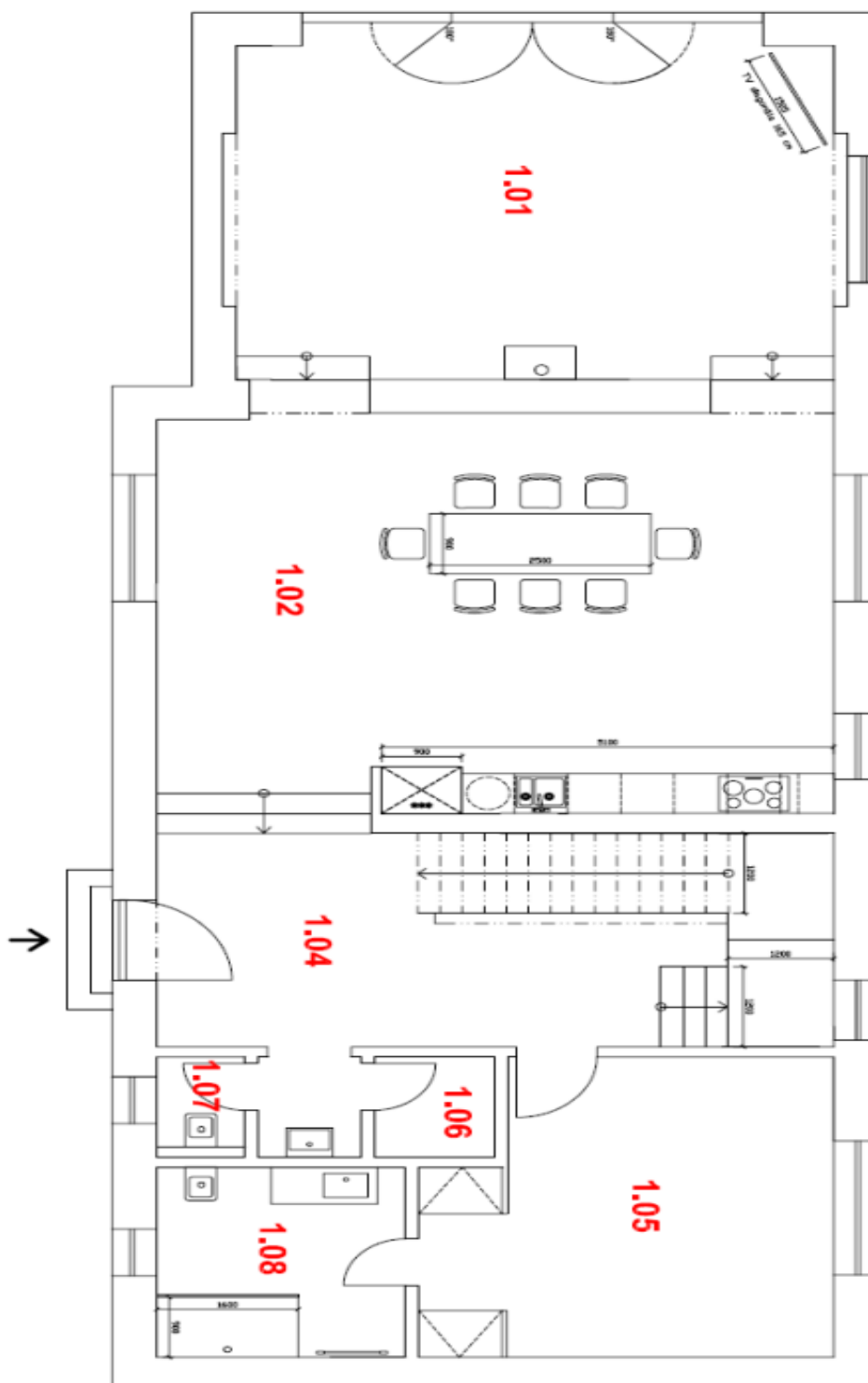




## Rodinný dom 6+1

365 m<sup>2</sup>, Praha-západ, Okoř, Okoř

Cena na vyžiadanie





## Rodinný dom 6+1

365 m<sup>2</sup>, Praha-západ, Okoř, Okoř

Cena na vyžiadanie

