



## Byt 3-izbový

105 m<sup>2</sup>, Brno-město, Brno - střed, Jakubské náměstí

Predané





## Byt 3-izbový

105 m<sup>2</sup>, Brno-město, Brno - střed, Jakubské náměstí

**Predané**

Celková plocha	112 m <sup>2</sup>
Podlahová plocha*	105 m <sup>2</sup>
Balkón	7 m <sup>2</sup>
Parkovanie	-
Pivnica	-
PENB	G
Referenčné číslo	25065

**Klimatizovaný byt 3+kk s dvoma balkónmi a výhľadom na gotický kostol sv. Jakuba je situovaný na 5. podlaží bytového domu zo začiatku 20. storočia s bohato zdobenou fasádou, ktorý tvorí dominantu Jakubského námestia v samom srdci brnenskej metropoly.**

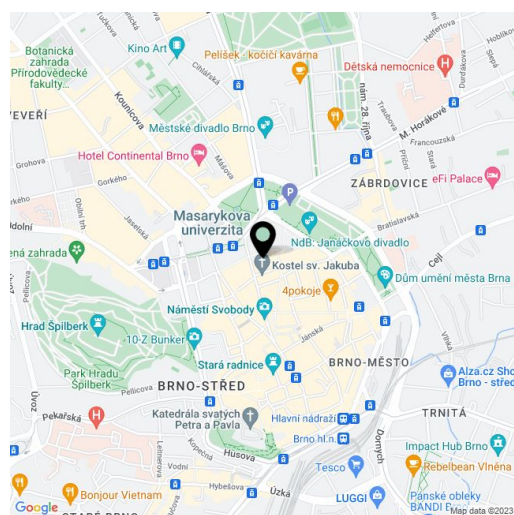
Dispozíciu tvorí veľká vstupná hala s oddeleným šatníkom, kuchyňa s jedálňou, špajzou a prístupom na **balkón**, ďalej svetlá južne orientovaná obývacia izba, kúpeľňa a 2 spálne: jedna s arkierovým oknom, druhá s priestraným **balkónom** do vnútrobloku.

Interiér bol pred niekoľkými rokmi citlivo zrekonštruovaný s osobitným ohľadom na zachovanie pôvodných prvkov a materiálov: repasované boli špaletové okná, **drevené parkety** alebo klasické obloženie. Zároveň však bolo myslené na dostatočný komfort, preto je tu **klimatizácia** a vykurovaná podlaha. V kúpeľni i kuchyni je prémiové vybavenie, nábytkové kusy vrátane priestraných vstavaných skrií alebo knižnice boli vyrábané na mieru. Budova v sluhu od architekta Maximiliána Montera je dobre udržiavaná. V niektorom z neďalekých garážových domov je možnosť prenájmu či zakúpenia **parkovacieho státi**a. Je tiež možné zaistiť rezidenčné parkovacie povolenie, na základe ktorého možno parkovať na voľných miestach na ulici.

V suteréne domu funguje kaviareň, v susedstve **Divadlo Bolka Polívku**. Námestie prezývané "Jakubák" je miestom s jedinečnou energiou a atmosférou, ktorú si možno užívať v niektorom z príľahlých podnikov. Každoročne sa tu v lete organizuje kultúrny festival. Miesto je skvele dostupné hromadnou dopravou, občianska vybavenosť vrátane materskej a základnej školy je však aj v pešej vzdialenosti. V neďalekom okolí sa nachádza Janáčkovo divadlo a niekoľko parkov vrátane podhradia **Špilberku**.

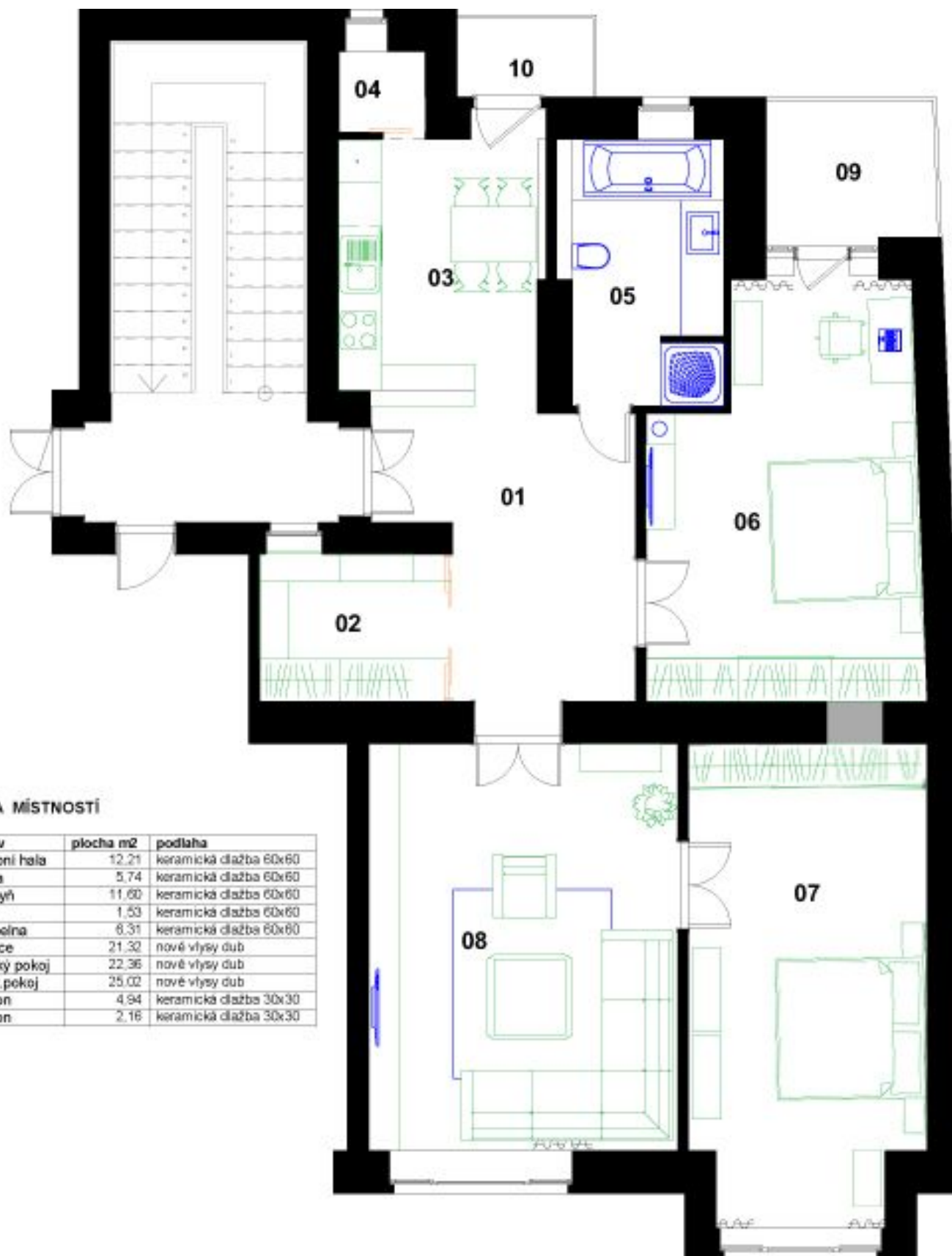
Interiér 105 m<sup>2</sup>, balkóny 4,94 m<sup>2</sup> + 2,16 m<sup>2</sup>.

Byt bude k dispozícii od mája 2021.



\* Area of the unit according to the Civil Code. The area consists of the sum total area of the entire unit bounded by perimeter walls.



**Byt 3-izbový**105 m<sup>2</sup>, Brno-město, Brno - střed, Jakubské náměstí**Predané****LEGENDA MÍSTNOSTÍ**

č.m.	název	plocha m <sup>2</sup>	podlaha
01	vstupní hala	12,21	keramická dlažba 60x60
02	šatna	5,74	keramická dlažba 60x60
03	kuchyň	11,60	keramická dlažba 60x60
04	spíž	1,53	keramická dlažba 60x60
05	koupelna	6,31	keramická dlažba 60x60
06	ložnice	21,32	nové vlasy dub
07	dětský pokoj	22,36	nové vlasy dub
08	obýv.pokoj	25,02	nové vlasy dub
09	balcon	4,94	keramická dlažba 30x30
10	balcon	2,16	keramická dlažba 30x30