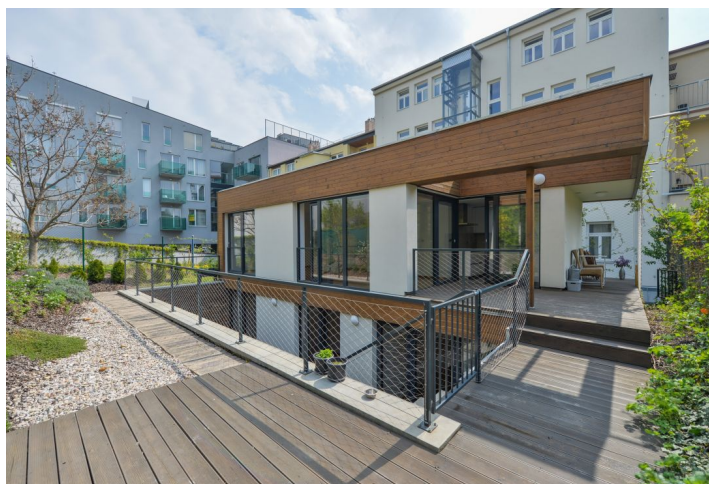




## Byt 4 izbový

109 m<sup>2</sup>, Praha 5, Smíchov, Holečkova

Prenajaté





## Byt 4 izbový

109 m<sup>2</sup>, Praha 5, Smíchov, Holečkova

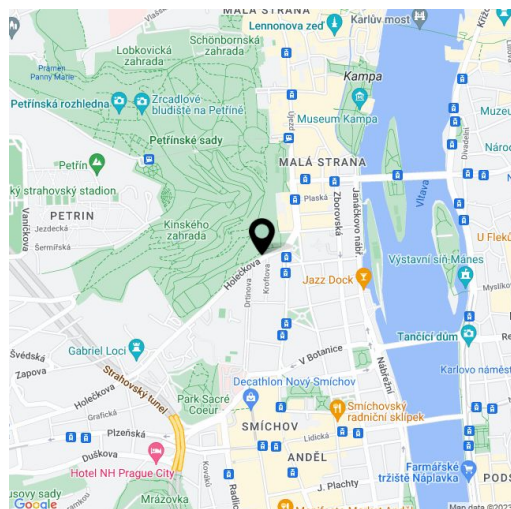
Prenajaté

Celková plocha	151 m <sup>2</sup>
Podlahová plocha*	109 m <sup>2</sup>
Terasa	42 m <sup>2</sup>
Parkovanie	Áno
Garáž	Áno
Pivnica	-
PENB	D
Referenčné číslo	25290
K dispozícii od	Ihneď

**Mezonetový byt s 2 terasami a malou záhradkou, atypicky situovaný vo vnútrobloku renovovaného činžiaku v atraktívnej rezidenčnej lokalite Hřebenka, v blízkosti Francúzskeho lýcea, Kinského záhrady, Petřína a nákupného a zábavného centra Nový Smíchov. Rýchla dostupnosť do centra, 10 minút chôdze k električkám na Újezde, autobusová zastávka 100 m, priame spojenie na letisko.**

Na hornej úrovni sa nachádza obývacia izba s plne vybavenou kuchyňou a prístupom na terasu, toaleta pre hostí a vstupná hala so vstavanými skriňami. Na spodnom poschodí sú umiestnené 3 samostatné spálne, všetky s prístupom na terasu, kúpeľňa (sprchovací kút, bidet, toaleta) a technická komora. Horná a dolná terasa sú prepojené schodiskom.

Dubové podlahy, dlažba, veľkoplošné hliníkové okná s dvojsklami, elektrický kotol, umývačka, kombinovaná teplovzdušná / parná rúra, mikrovlnná rúra, zhadzovanie bielizne, možnosť parkovania v neďalekých garážach za 2.000 Kč / mes. Domové služby sú zahrnuté v cene nájmu. Záloha na spotrebu vody 500 Kč / os / mes. Elektrina sa hradí zvlášť.



\* Area of the unit according to the Civil Code. The area consists of the sum total area of the entire unit bounded by perimeter walls.