



## Rodinný dom 6+1

566 m<sup>2</sup>, Praha 5, Stodůlky, V Borovičkách

Predané





# Rodinný dom 6+1

566 m<sup>2</sup>, Praha 5, Stodůlky, V Borovičkách

**Predané**

Celková plocha	566 m <sup>2</sup>
Pozemok	1 089 m <sup>2</sup>
Zastavaná plocha	170 m <sup>2</sup>
Záhrada	919 m <sup>2</sup>
Podlahová plocha	524 m <sup>2</sup>
Balkón	14 m <sup>2</sup>
Terasa	28 m <sup>2</sup>
Parkovanie	Áno
Pivnica	Áno
PENB	G
Referenčné číslo	25546

**Viacgeneračný rodinný dom tvorený 3 samostatnými bytovými jednotkami so starostlivo opatrovanou záhradou s vysokými stromami a studňou stojí v pokojnej časti Stodůlek priamo susediacej s prírodným parkom Košíře Motol. K objektu patria 3 parkovacie miesta, bazén a parná sauna. Bývanie je ideálne pre jednotlivcov, ako aj pre rodiny s deťmi.**

Na podzemnom podlaží sa nachádza obytná miestnosť, kúpeľňa s toaletou, ďalej technické zázemie domu, pivnica a oddelená garážové státie pre 3 automobily. Na pozemku je možné zaparkovať ďalšie 2 autá, možno tu vybudovať aj ich zastrešenie.

Na 1. nadzemnom podlaží, kde je umiestnený aj hlavný vstup do domu, je vstupná hala, práčovňa, kúpeľňa a samostatná toaleta, spálňa a obytná izba s kuchynským kútom a vstupom na terasu. Tiež je tu situovaný **bazén a parná sauna**. V roku 2016 bola vybudovaná nová strojovňa bazéna a prípravovňa slanej vody pre ešte väčší komfort obyvateľov domu. Celková dispozícia tohto poschodia je 3 + kk.

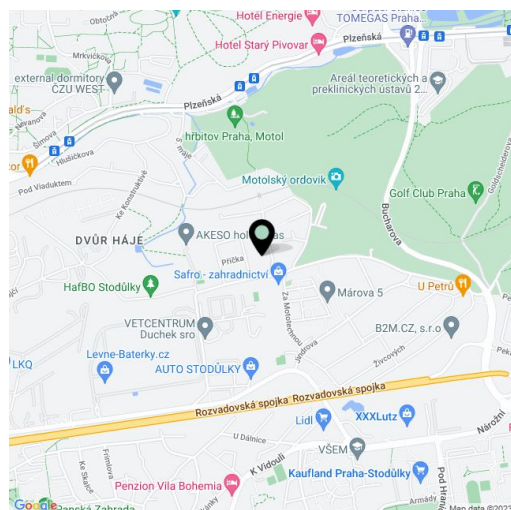
Na 2. nadzemnom podlaží nájdete tiež **byt o dispozícii 3 + kk** tvorený 2 spálňami, obývacou izbou s vstavanými skriňami, halu so vstupom na južne orientovanú terasu a západne orientovaný balkón.

3. nadzemné podlažie je koncipované ako podkrovie s príjemne vzdušnými stropmi a svetlými interiéromi, rovnako o dispozícii 3 + kk s halou, kúpeľňou, samostatnou toaletou a terasou.

V interiéroch sa nachádza **dubové obloženie a drevené lepené parkety**. **Okná sú biele plastové kombinované s drevenými oknami Velux**. Dom je vykurovaný plynovým kotlom značky Junkers, v kúpeľniach sú **elektrické rohože**. Komín bol nedávno novo vyvložkovaný. V roku 2001 prebehla celková rekonštrukcia objektu.

Pokojné okolie domu ponúka veľa možností na prechádzky a ďalšie športové využitie. V blízkosti sa nachádza **golfové centrum aj tenisové kurty, prírodné kúpalisko Motol a prírodný park Košíře Motol**. Je tu dobrá občianska vybavenosť, vrátane niekoľkých veľkých supermarketov, nemocnice, materskej škôlky aj niekoľko škôl základných. Cca 100 metrov domu sa nachádza zastávka autobusu, na ktorú nadväzuje linka metra A a B (do stanice metra Nemocnice Motol sa možno priblížiť za 7 minút, do stanice metra Nové Butovice 10 minút), doprava do centra trvá pol hodiny. Neďaleko je možné sa automobilom napojiť na Rozvadovskú spojku.

Úžitková plocha cca 524 m<sup>2</sup> (z toho terasa 28,49 m<sup>2</sup>, balkón 6,95 a 6,95 m<sup>2</sup>, garáž 47,79 m<sup>2</sup>), zastavaná plocha 170 m<sup>2</sup>, záhrada 919 m<sup>2</sup>, pozemok 1089 m<sup>2</sup>

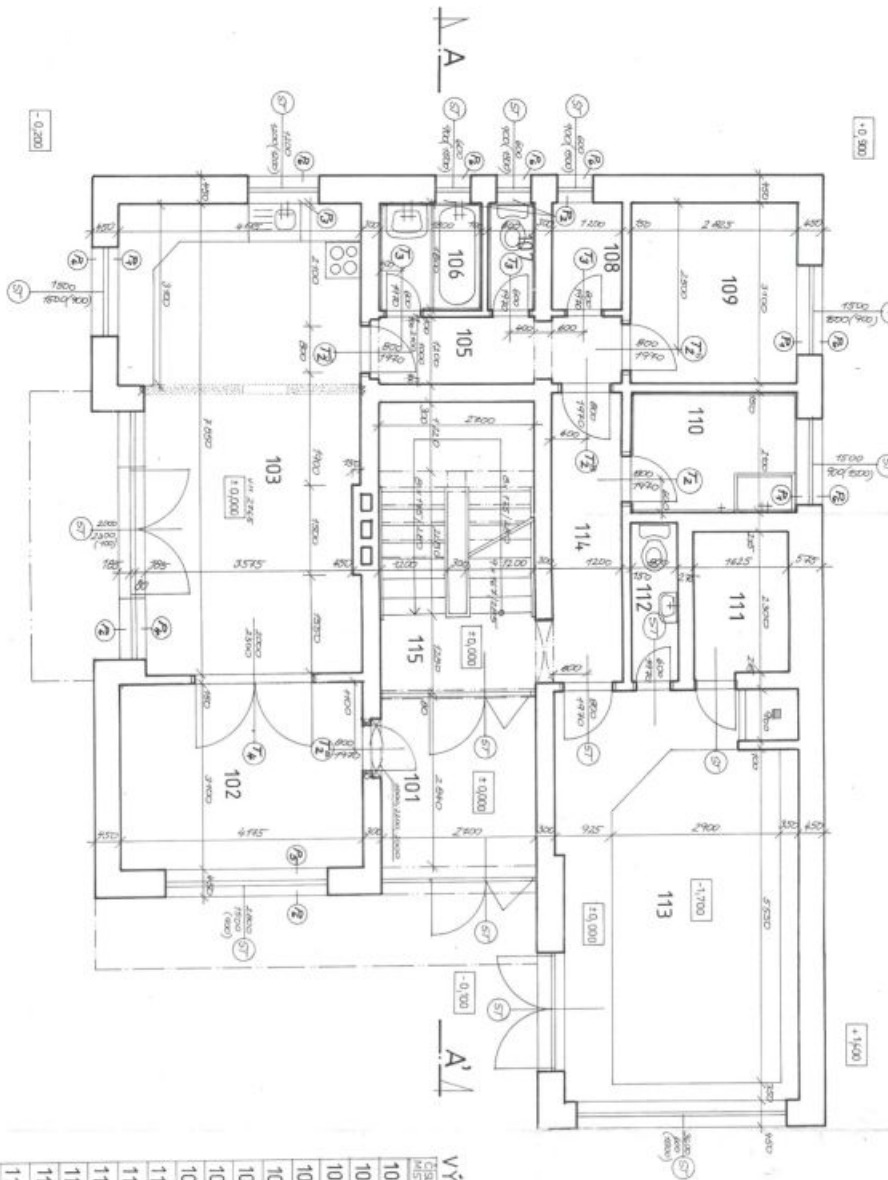




# Rodinný dom 6+1

566 m<sup>2</sup>, Praha 5, Stodůlky, V Borovičkách

Predané



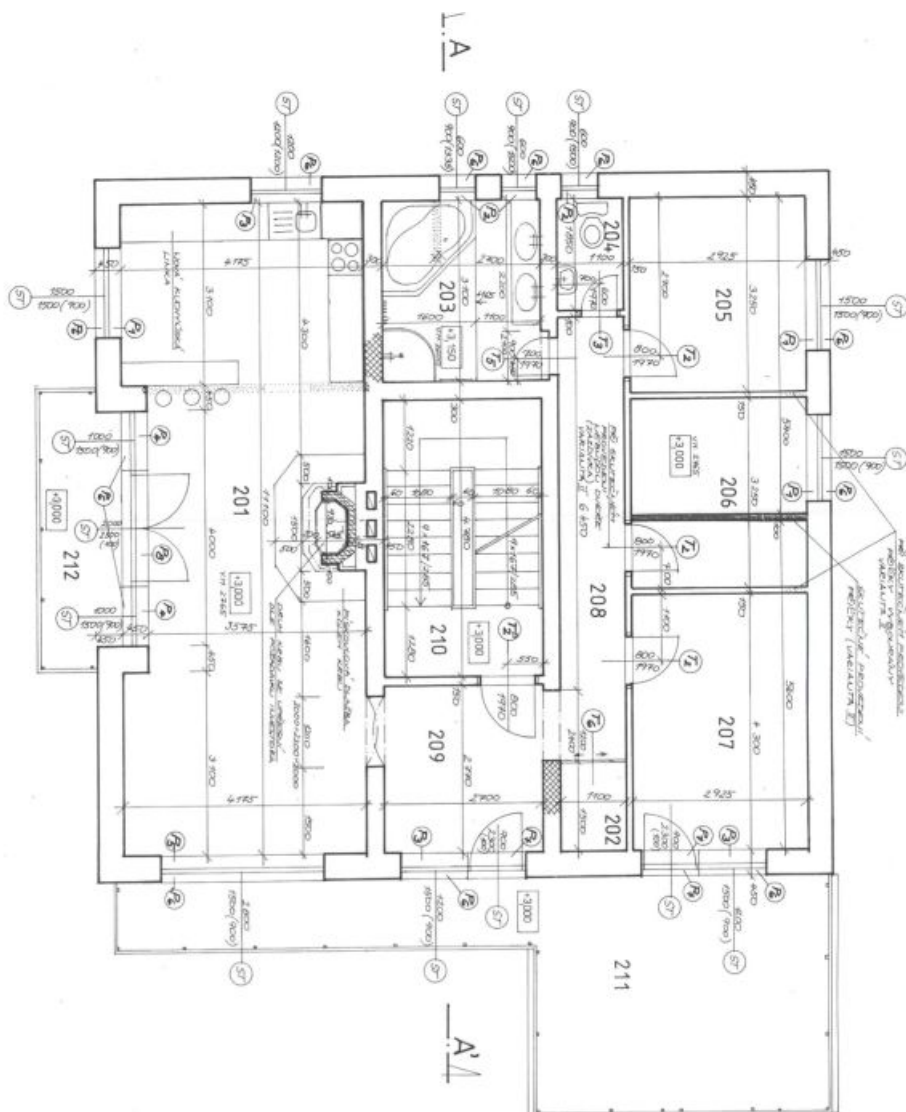
ČÍSLO MÍSTNOSTI	DRUH MÍSTNOSTI	ROZSAH m <sup>2</sup>	PODLAHA	STĚNA A STŘEŠÍ	POKRYTÍ
101	VSTUP	0,17	1. NP	vyhledání, dřevěná	obklad
102	PRACOVNA	10,09	1. NP	nová, litinová, s podlahou z dřevěných prkének	obklad
103	občasný pokoj s kuchyní a kuchyní	20,14	1. NP	nová, litinová, s podlahou z dřevěných prkének	obklad
104	KUCHYŇ	10,48	1. NP	nová, litinová, s podlahou z dřevěných prkének	obklad
105	KOJENNA	12,24	1. NP	nová, litinová, s podlahou z dřevěných prkének	obklad
106	KOJENNA	12,24	1. NP	nová, litinová, s podlahou z dřevěných prkének	obklad
107	WC	1,44	1. NP	nová, litinová, s podlahou z dřevěných prkének	obklad
108	BAŇKA	2,16	1. NP	nová, litinová, s podlahou z dřevěných prkének	obklad
109	LOŽNICE	8,16	1. NP	nová, litinová, s podlahou z dřevěných prkének	obklad
110	PRÁDELNA	5,93	1. NP	nová, litinová, s podlahou z dřevěných prkének	obklad
111	SALON	3,24	1. NP	nová, litinová, s podlahou z dřevěných prkének	obklad
112	WC	2,16	1. NP	nová, litinová, s podlahou z dřevěných prkének	obklad
113	BAŇKA	2,16	1. NP	nová, litinová, s podlahou z dřevěných prkének	obklad
114	CHODBA	8,16	1. NP	nová, litinová, s podlahou z dřevěných prkének	obklad
115	SCHROVÁNÍ	12,24	1. NP	nová, litinová, s podlahou z dřevěných prkének	obklad



# Rodinný dom 6+1

566 m<sup>2</sup>, Praha 5, Stodůlky, V Borovičkách

Predané



## VÝPIS MÍSTNOSTÍ

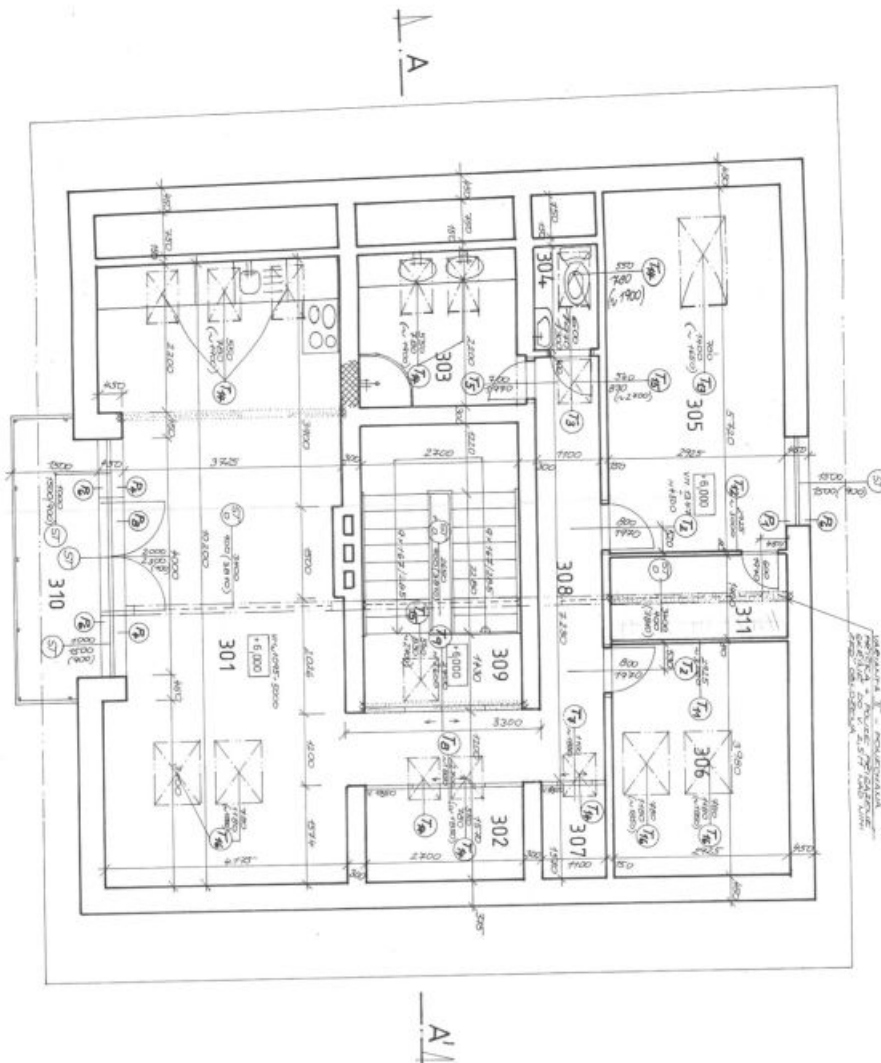
ČÍSLO MÍSTNOSTI	DEJIN MÍSTNOSTI	PLŮCNA M <sup>2</sup>	PODLAHA	ÚPRAVA STĚN A STŘEŠNÍ	POZEMKOVÁ
201	OBÝVAČNÍ MÍSTNOST	14,284	1. POKLAD	STĚNY: OCELOVÉ, STŘEŠNÍ: KAMENNÉ	1. ÚROVEŇ: OBÝVAČNÍ MÍSTNOST, KUCHYŇ, JÍDELNA, ŽIVOTNÍ PROSTOR, KUCHYŇ, JÍDELNA, ŽIVOTNÍ PROSTOR
202	CHÝLA	11,665	1. POKLAD	STĚNY: OCELOVÉ, STŘEŠNÍ: KAMENNÉ	1. ÚROVEŇ: OBÝVAČNÍ MÍSTNOST, KUCHYŇ, JÍDELNA, ŽIVOTNÍ PROSTOR, KUCHYŇ, JÍDELNA, ŽIVOTNÍ PROSTOR
203	KUCHYŇ	8,187	1. POKLAD	STĚNY: OCELOVÉ, STŘEŠNÍ: KAMENNÉ	1. ÚROVEŇ: OBÝVAČNÍ MÍSTNOST, KUCHYŇ, JÍDELNA, ŽIVOTNÍ PROSTOR, KUCHYŇ, JÍDELNA, ŽIVOTNÍ PROSTOR
204	KM	2,024	1. POKLAD	STĚNY: OCELOVÉ, STŘEŠNÍ: KAMENNÉ	1. ÚROVEŇ: OBÝVAČNÍ MÍSTNOST, KUCHYŇ, JÍDELNA, ŽIVOTNÍ PROSTOR, KUCHYŇ, JÍDELNA, ŽIVOTNÍ PROSTOR
205	LOŽNICE	9,151	1. POKLAD	STĚNY: OCELOVÉ, STŘEŠNÍ: KAMENNÉ	1. ÚROVEŇ: OBÝVAČNÍ MÍSTNOST, KUCHYŇ, JÍDELNA, ŽIVOTNÍ PROSTOR, KUCHYŇ, JÍDELNA, ŽIVOTNÍ PROSTOR
206	LOŽNICE	9,151	1. POKLAD	STĚNY: OCELOVÉ, STŘEŠNÍ: KAMENNÉ	1. ÚROVEŇ: OBÝVAČNÍ MÍSTNOST, KUCHYŇ, JÍDELNA, ŽIVOTNÍ PROSTOR, KUCHYŇ, JÍDELNA, ŽIVOTNÍ PROSTOR
207	LOŽNICE	42,898	1. POKLAD	STĚNY: OCELOVÉ, STŘEŠNÍ: KAMENNÉ	1. ÚROVEŇ: OBÝVAČNÍ MÍSTNOST, KUCHYŇ, JÍDELNA, ŽIVOTNÍ PROSTOR, KUCHYŇ, JÍDELNA, ŽIVOTNÍ PROSTOR
208	CHÝLA	8,442	1. POKLAD	STĚNY: OCELOVÉ, STŘEŠNÍ: KAMENNÉ	1. ÚROVEŇ: OBÝVAČNÍ MÍSTNOST, KUCHYŇ, JÍDELNA, ŽIVOTNÍ PROSTOR, KUCHYŇ, JÍDELNA, ŽIVOTNÍ PROSTOR
209	KLÁDA	8,187	1. POKLAD	STĚNY: OCELOVÉ, STŘEŠNÍ: KAMENNÉ	1. ÚROVEŇ: OBÝVAČNÍ MÍSTNOST, KUCHYŇ, JÍDELNA, ŽIVOTNÍ PROSTOR, KUCHYŇ, JÍDELNA, ŽIVOTNÍ PROSTOR
210	CHÝLA	42,898	1. POKLAD	STĚNY: OCELOVÉ, STŘEŠNÍ: KAMENNÉ	1. ÚROVEŇ: OBÝVAČNÍ MÍSTNOST, KUCHYŇ, JÍDELNA, ŽIVOTNÍ PROSTOR, KUCHYŇ, JÍDELNA, ŽIVOTNÍ PROSTOR
211	TERASA	29,141	1. POKLAD	STĚNY: OCELOVÉ, STŘEŠNÍ: KAMENNÉ	1. ÚROVEŇ: OBÝVAČNÍ MÍSTNOST, KUCHYŇ, JÍDELNA, ŽIVOTNÍ PROSTOR, KUCHYŇ, JÍDELNA, ŽIVOTNÍ PROSTOR
212	BALKÓN	6,782	1. POKLAD	STĚNY: OCELOVÉ, STŘEŠNÍ: KAMENNÉ	1. ÚROVEŇ: OBÝVAČNÍ MÍSTNOST, KUCHYŇ, JÍDELNA, ŽIVOTNÍ PROSTOR, KUCHYŇ, JÍDELNA, ŽIVOTNÍ PROSTOR



# Rodinný dom 6+1

566 m<sup>2</sup>, Praha 5, Stodůlky, V Borovičkách

Predané



### VÝPIS MÍSTNOSTI

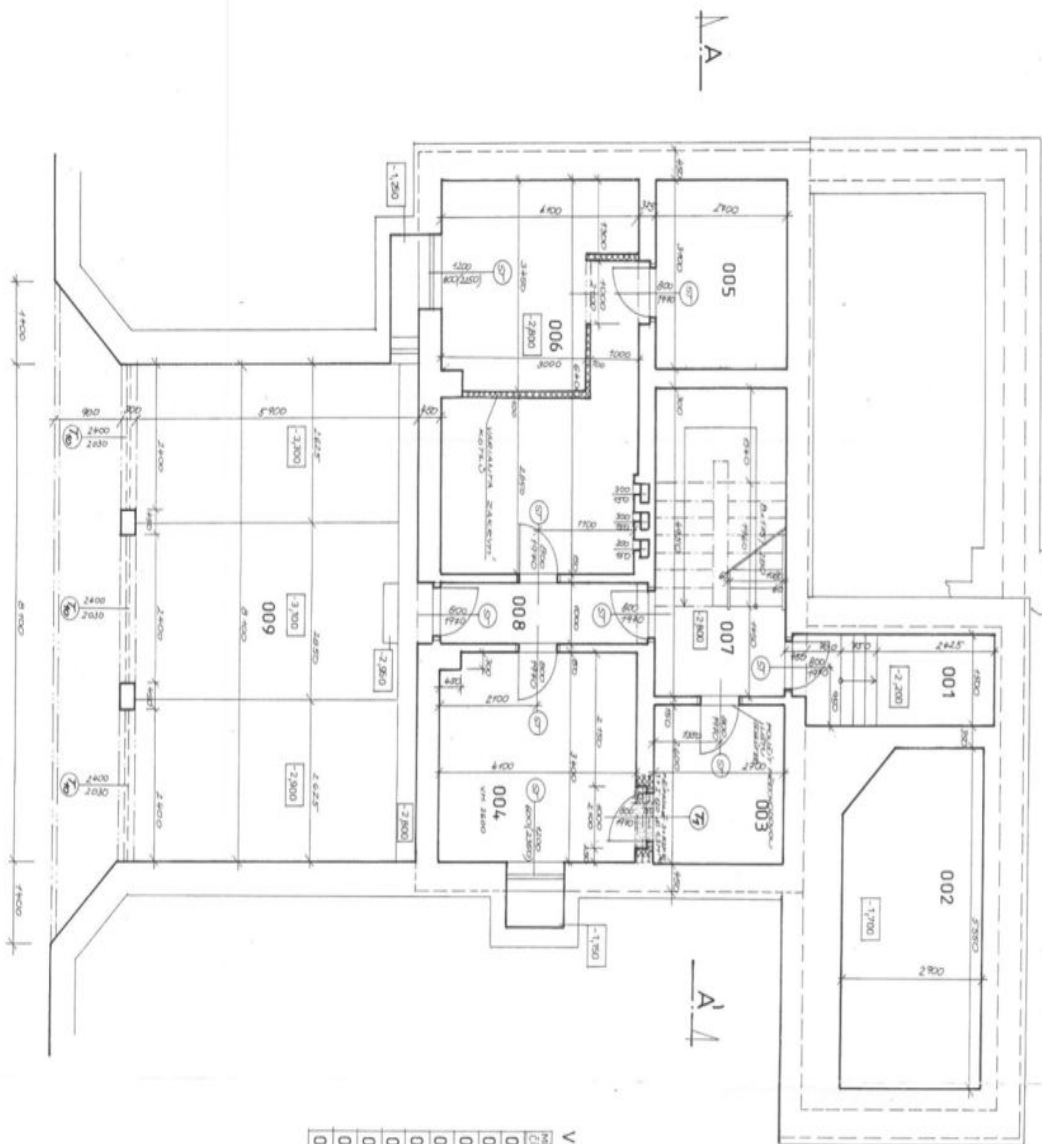
ČÍSLO MÍSTNOSTI	DRUH MÍSTNOSTI	PLOCHA m <sup>2</sup>	POPIS	ÚPRAVA	POZNÁMKY
301	obývací prostr. s kuchyní a jídelnou	10,300	obývací prostr. s kuchyní a jídelnou	nová omítka, nové podlahy, nové dveře, nové okna	obývací prostr. s kuchyní a jídelnou
302	šatna	4,24	šatna	nová omítka	šatna
303	koupelna	5,79	nová koupelna	nová omítka, nové dveře, nové okna	nová koupelna
304	WC	1,13	WC	nová omítka	WC
305	ložnice	16,75	ložnice	nová omítka, nové dveře, nové okna	ložnice
306	ložnice	14,6	ložnice	nová omítka, nové dveře, nové okna	ložnice
307	šatna	1,43	šatna	nová omítka	šatna
308	chodba	11,91	chodba	nová omítka	chodba
309	schodiště	10,212	schodiště	nová omítka, nové dveře, nové okna	schodiště
310	balcón	6,785	balcón	nová omítka, nové dveře, nové okna	balcón
311	šatna	4,10	šatna	nová omítka, nové dveře, nové okna	šatna



# Rodinný dom 6+1

566 m<sup>2</sup>, Praha 5, Stodůlky, V Borovičkách

Predané



## VÝPIS MÍSTNOSTÍ

ČÍSLO MÍSTNOSTI	TRŽNÍ NÁZEV MÍSTNOSTI	POČET M <sup>2</sup>	PODLAŽÍ	POPIS	POURBAČÍ
001	TECHNICKÉ NADŠÍ	5,81	1. NP	TECHNICKÉ NADŠÍ	STĚNA STŘEŠNÍ
002	KUCHAŇ	12,50	1. NP	KUCHAŇ	STĚNA STŘEŠNÍ
003	PRACOVNA	12,50	1. NP	PRACOVNA	STĚNA STŘEŠNÍ
004	PRACOVNA	12,50	1. NP	PRACOVNA	STĚNA STŘEŠNÍ
005	KUCHAŇ	12,50	1. NP	KUCHAŇ	STĚNA STŘEŠNÍ
006	KUCHAŇ	12,50	1. NP	KUCHAŇ	STĚNA STŘEŠNÍ
007	KUCHAŇ	12,50	1. NP	KUCHAŇ	STĚNA STŘEŠNÍ
008	KUCHAŇ	12,50	1. NP	KUCHAŇ	STĚNA STŘEŠNÍ
009	KUCHAŇ	12,50	1. NP	KUCHAŇ	STĚNA STŘEŠNÍ