



Rodinný dom 6+1

566 m², Praha 5, Stodůlky, V Borovičkách

Predané



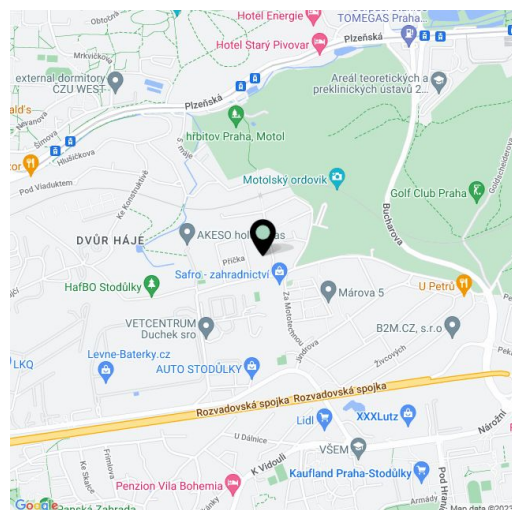


Rodinný dom 6+1

566 m², Praha 5, Stodůlky, V Borovičkách

Predané

Celková plocha	566 m ²
Pozemok	1 089 m ²
Zastavaná plocha	170 m ²
Záhrada	919 m ²
Podlahová plocha	524 m ²
Balkón	14 m ²
Terasa	28 m ²
Parkovanie	Áno
Pivnica	Áno
PENB	G
Referenčné číslo	25546



Viacgeneračný rodinný dom tvorený 3 samostatnými bytovými jednotkami so starostlivo opatrovanou záhradou s vysokými stromami a studňou stojí v pokojnej časti Stodůlek priamo susediacej s prírodným parkom Košíře Motol. K objektu patria 3 parkovacie miesta, bazén a parná sauna. Bývanie je ideálne pre jednotlivcov, ako aj pre rodiny s deťmi.

Na podzemnom podlaží sa nachádza obytná miestnosť, kúpeľňa s toaletou, ďalej technické zázemie domu, pivnica a oddelená garážové státie pre 3 automobily. Na pozemku je možné zaparkovať ďalšie 2 autá, možno tu vybudovať aj ich zastrešenie.

Na 1. nadzemnom podlaží, kde je umiestnený aj hlavný vstup do domu, je vstupná hala, práčovňa, kúpeľňa a samostatná toaleta, spálňa a obytná izba s kuchynským kútom a vstupom na terasu. Tiež je tu situovaný **bazén a parná sauna**. V roku 2016 bola vybudovaná nová strojovňa bazéna a prípravovňa slanej vody pre ešte väčší komfort obyvateľov domu. Celková dispozícia tohto poschodia je 3 + kk.

Na 2. nadzemnom podlaží nájdete tiež **byt o dispozícii 3 + kk** tvorený 2 spálňami, obývacou izbou s vstavanými skriňami, halu so vstupom na južne orientovanú terasu a západne orientovaný balkón.

3. nadzemné podlažie je koncipované ako podkrovie s príjemne vzdušnými stropmi a svetlými interiéromi, rovnako o dispozícii 3 + kk s halou, kúpeľňou, samostatnou toaletou a terasou.

V interiéroch sa nachádza **dubové obloženie a drevené lepené parkety**. **Okná sú biele plastové kombinované s drevenými oknami Velux**. Dom je vykurovaný plynovým kotlom značky Junkers, v kúpeľniach sú **elektrické rohože**. Komín bol nedávno novo vyvložkovaný. V roku 2001 prebehla celková rekonštrukcia objektu.

Pokojné okolie domu ponúka veľa možností na prechádzky a ďalšie športové vyžitie. V blízkosti sa nachádza **golfové centrum aj tenisové kurty, prírodné kúpalisko Motol a prírodný park Košíře Motol**. Je tu dobrá občianska vybavenosť, vrátane niekoľkých veľkých supermarketov, nemocnice, materskej škôlky aj niekoľko škôl základných. Cca 100 metrov domu sa nachádza zastávka autobusu, na ktorú nadväzuje linka metra A a B (do stanice metra Nemocnice Motol sa možno priblížiť za 7 minút, do stanice metra Nové Butovice 10 minút), doprava do centra trvá pol hodiny. Neďaleko je možné sa automobilom napojiť na Rozvadovskú spojku.

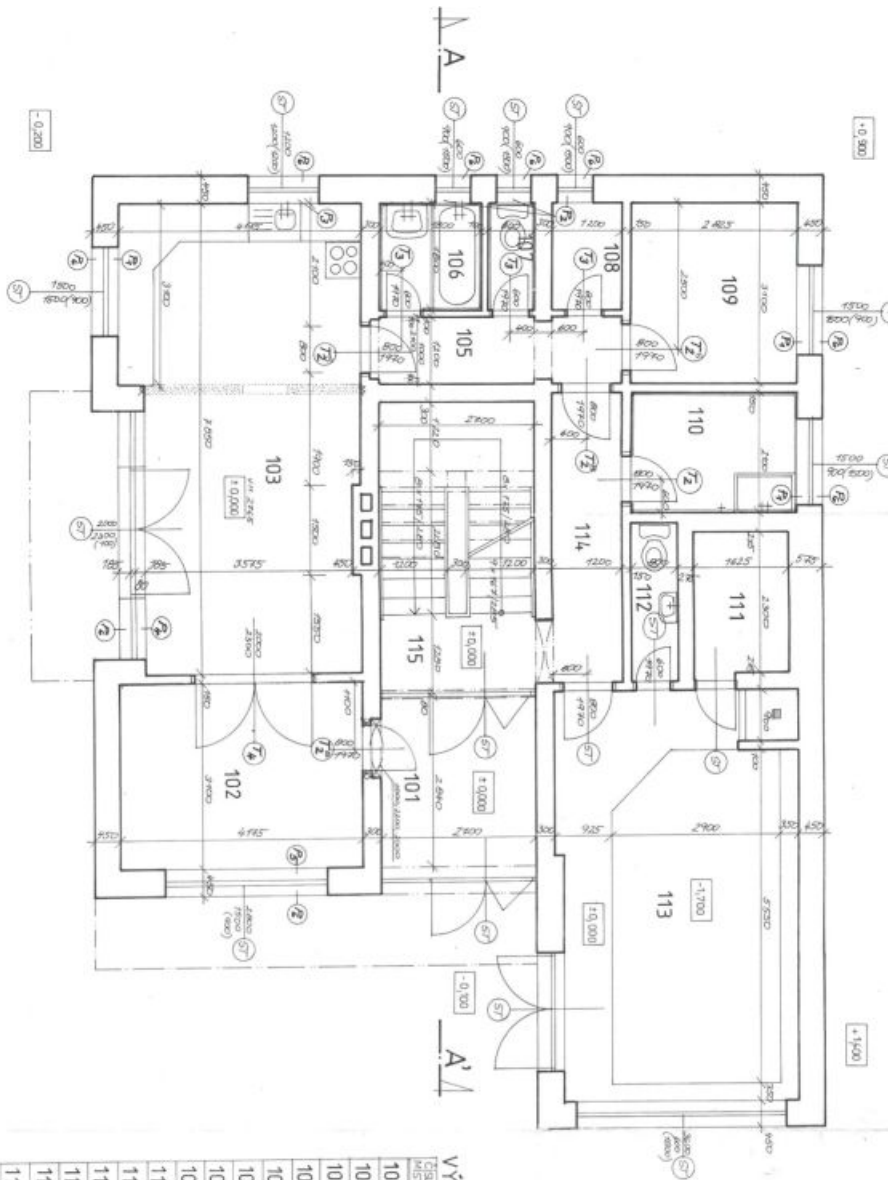
Úžitková plocha cca 524 m² (z toho terasa 28,49 m², balkón 6,95 a 6,95 m², garáž 47,79 m²), zastavaná plocha 170 m², záhrada 919 m², pozemok 1089 m²



Rodinný dom 6+1

566 m², Praha 5, Stodůlky, V Borovičkách

Predané



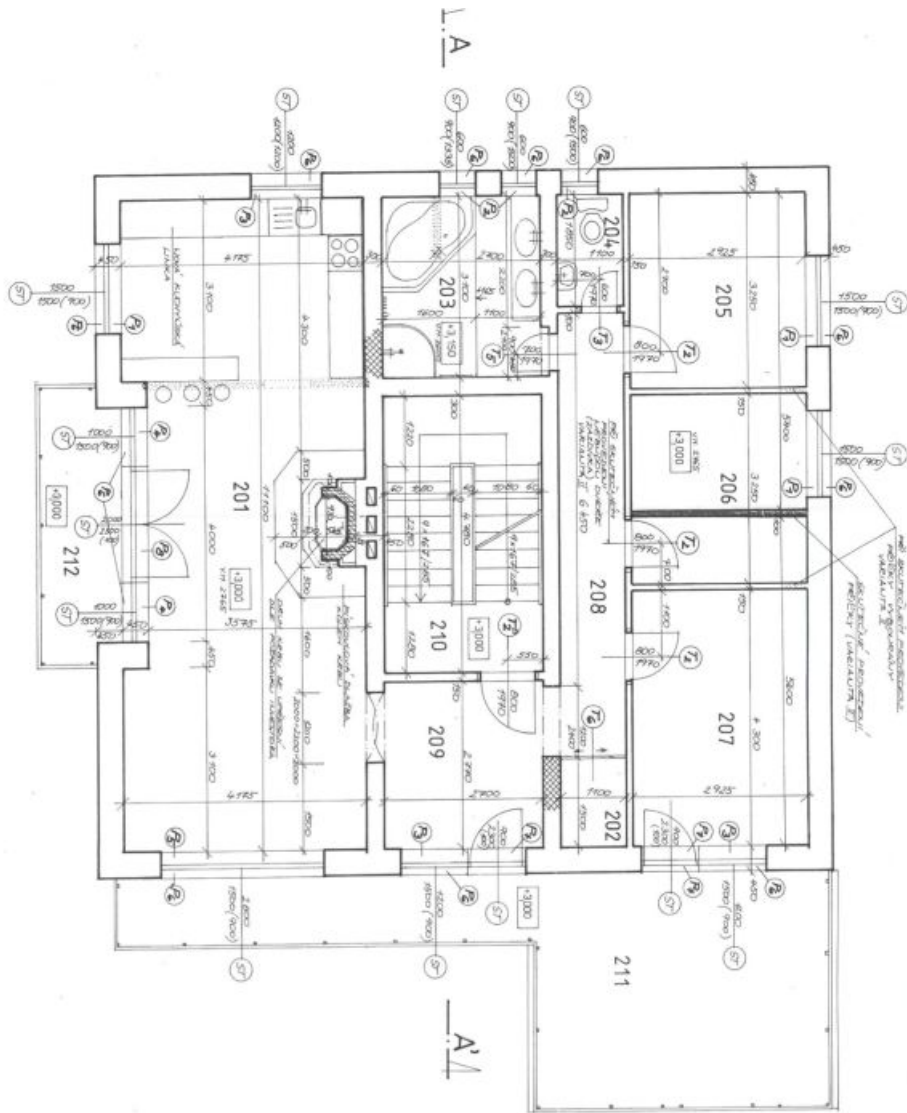
ČÍSLO MÍSTNOSTI	DRUH MÍSTNOSTI	ROZSAH m ²	PODLAHA	STĚNA A STŘEŠÍ	POKRYTÍ
101	VSTUP	0,17	1. ET	vyhledání, dřevěná	—
102	PRACOVNA	10,09	1. ET	nová, litinová a keramická, dřevěná	—
103	občasný pokoj s kuchyní a kuchyňskou linkou	30,14	1. ET	nová, litinová a keramická, dřevěná	—
104	KUCHYŇKA	14,48	1. ET	nová, keramická a litinová	—
105	LOŽNICE	14,48	1. ET	nová, keramická a litinová	—
106	KOUPELNA	3,24	1. ET	nová, keramická a litinová	—
107	WC	1,44	1. ET	nová, keramická a litinová	—
108	STAVBA	2,16	1. ET	nová, keramická a litinová	—
109	LOŽNICE	6,16	1. ET	nová, keramická a litinová	—
110	PRACOVNA	9,93	1. ET	nová, keramická a litinová	—
111	SALON	3,24	1. ET	nová, keramická a litinová	—
112	WC	2,16	1. ET	nová, keramická a litinová	—
113	BAZÉN	28,70	1. ET	nová, keramická a litinová	—
114	CHODBA	6,16	1. ET	nová, keramická a litinová	—
115	SCHODNICE	12,23	1. ET	nová, keramická a litinová	—



Rodinný dom 6+1

566 m², Praha 5, Stodůlky, V Borovičkách

Predané



VÝPIS MÍSTNOSTÍ

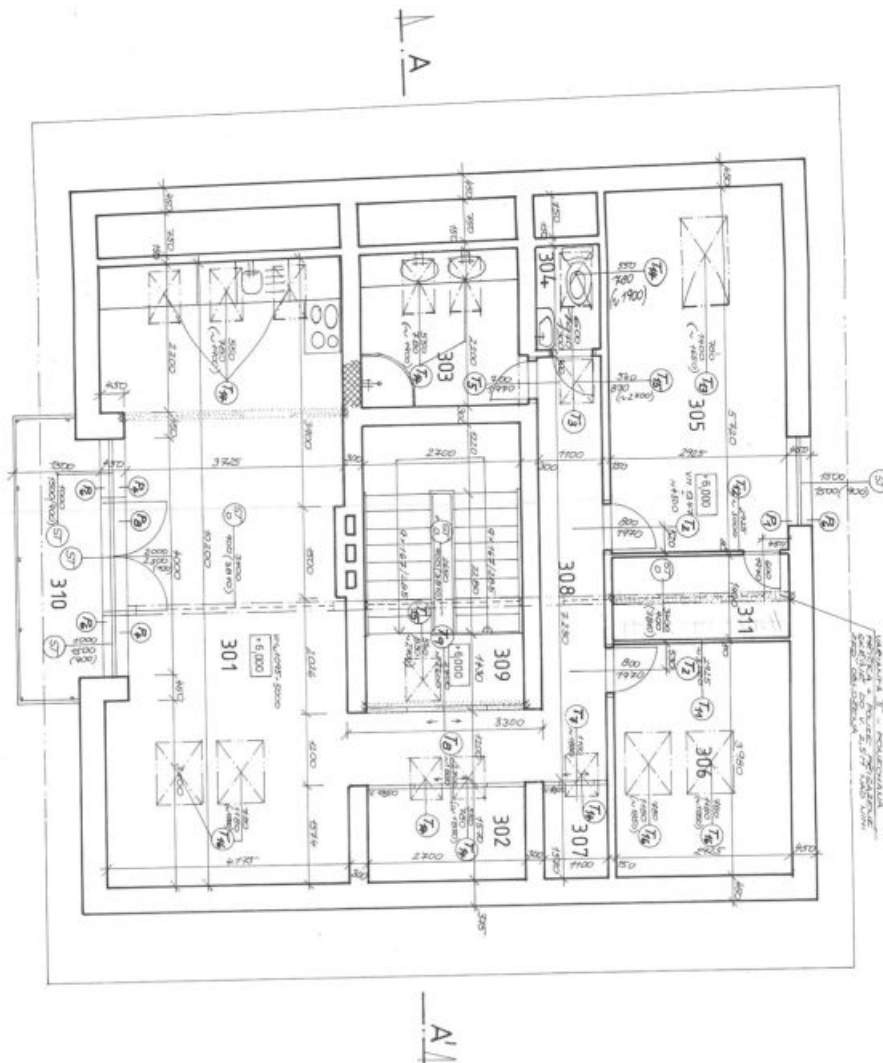
ČÍSLO MÍSTNOSTI	DEJTI	PODLAŽNÍ MĚŘENÍ	POPIS	STĚNA A STŘEŠNÍ	PODMĚRY
201	OBÝVAČNÍ MÍSTNOST	14,20	obývací pokoj s krbem a výhledem na zahradu	obstavená	14,20 x 10,00
202	JEDLÍNA	11,65	jídlna s výhledem na zahradu	obstavená	11,65 x 10,00
203	KUCHYŇKA	8,87	kuchyňka s výhledem na zahradu	obstavená	8,87 x 10,00
204	LOŽNICE	12,04	ložnice s výhledem na zahradu	obstavená	12,04 x 10,00
205	LOŽNICE	9,57	ložnice s výhledem na zahradu	obstavená	9,57 x 10,00
206	LOŽNICE	9,57	ložnice s výhledem na zahradu	obstavená	9,57 x 10,00
207	LOŽNICE	12,99	ložnice s výhledem na zahradu	obstavená	12,99 x 10,00
208	CHODBA	8,42	chodba s výhledem na zahradu	obstavená	8,42 x 10,00
209	TOILET	4,21	toilet s výhledem na zahradu	obstavená	4,21 x 10,00
210	CHODBA	12,22	chodba s výhledem na zahradu	obstavená	12,22 x 10,00
211	TERASA	29,17	terasa s výhledem na zahradu	obstavená	29,17 x 10,00
212	BALKÓN	6,78	balcón s výhledem na zahradu	obstavená	6,78 x 10,00



Rodinný dom 6+1

566 m², Praha 5, Stodůlky, V Borovičkách

Predané



VÝPIS MÍSTNOSTI

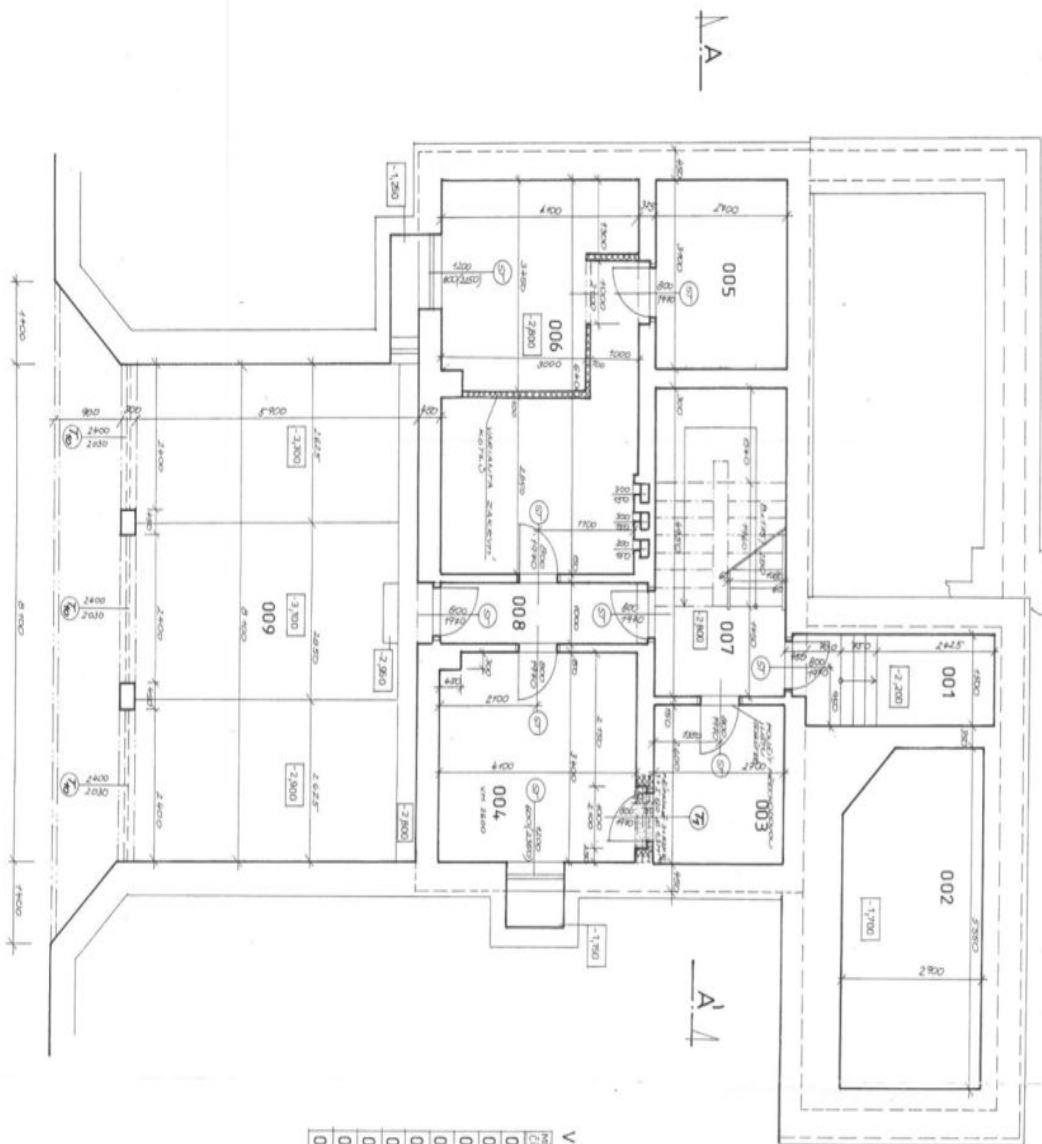
ČÍSLO MÍSTNOSTI	DRUH MÍSTNOSTI	PLOCHA m ²	POPIS	UPOVĚZ	POZNÁMKY
301	obývací pokoj, s kuchyní a jídelnou	10,30	obývací pokoj s kuchyní a jídelnou	obývací pokoj s kuchyní a jídelnou	obývací pokoj s kuchyní a jídelnou
302	šatna	4,24	šatna	šatna	šatna
303	koupelna	5,79	koupelna	koupelna	koupelna
304	WC	1,13	WC	WC	WC
305	ložnice	6,73	ložnice	ložnice	ložnice
306	ložnice	1,64	ložnice	ložnice	ložnice
307	šatna	1,53	šatna	šatna	šatna
308	chodba	11,91	chodba	chodba	chodba
309	schodiště	10,21	schodiště	schodiště	schodiště
310	balcón	6,75	balcón	balcón	balcón
311	šatna	4,10	šatna	šatna	šatna



Rodinný dom 6+1

566 m², Praha 5, Stodůlky, V Borovičkách

Predané



VÝPIS MÍSTNOSTÍ

ČÍSLO MÍSTNOSTI	TRŽNÁ MÍSTNOST	POČET M ²	PODLAŽÍ	STAVBA	POURBAK
001	TECHNICKÉ NADŠÍ	5,81	1. N	STAVBA	POURBAK
002	KUCHYŇ	12,50	1. N	STAVBA	POURBAK
003	PRACOVNA	8,53	1. N	STAVBA	POURBAK
004	PRACOVNA	8,53	1. N	STAVBA	POURBAK
005	KUCHYŇ	8,53	1. N	STAVBA	POURBAK
006	KUCHYŇ	8,53	1. N	STAVBA	POURBAK
007	KUCHYŇ	8,53	1. N	STAVBA	POURBAK
008	KUCHYŇ	8,53	1. N	STAVBA	POURBAK
009	KUCHYŇ	8,53	1. N	STAVBA	POURBAK