



Byt 2+kk

67.9 m², Praha 6, Dejvice, Wucherlova

Predané





Byt 2+kk

67.9 m², Praha 6, Dejvice, Wucherlova

Predané

Celková plocha	68 m ²
Parkovanie	-
Pivnica	-
PENB	G
Referenčné číslo	25911

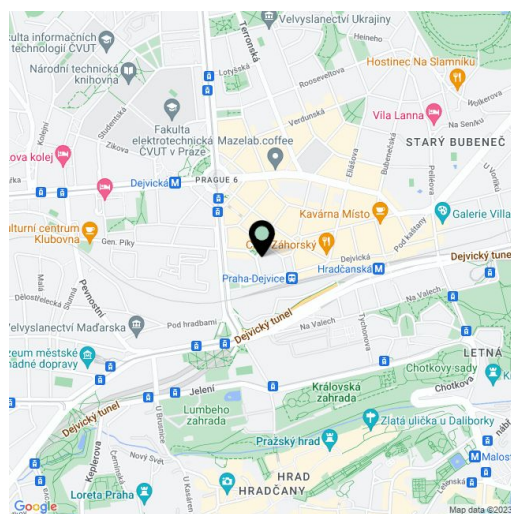
Mezonetový byt situovaný v 6. nadzemnom podlaží udržiavaného činžiaku bez výťahu v obľúbenej rezidenčnej lokalite niekoľko minút chôdze od Pražského hradu, stanice metra a zastávok MHD s rýchlym spojením do centra aj na letisko.

Vstupnú úroveň tvoria takmer **40m² obývacia izba** s kuchyňou a jedáľenským priestorom, predsieň, samostatná toaleta a komora. Z obytného priestoru vedie schodisko do spálne s en-suite kúpeľňou. Jednotku je možné rozšíriť o ďalšiu miestnosť dokúpením časti podkrovia.

Interiér je práve dokončený, úplne nové sú podlahy, omietky, sanita aj kuchynská linka. Okná sú drevené strešné. Vykurovanie plynovým kotlom Vaillant. Náročný dom je pekne udržiavaný, výťah tu nie je (existuje vypracovaný projekt).

Populárna rezidenčná lokalita s obľúbenými reštauráciami a kaviarňami, univerzitným komplexom aj rýchlym spojením do centra vďaka blízkej stanici metra Dejvická a Hradčanská a zastávkam električiek. 15 minút chôdze je vzdialený Pražský hrad, v blízkosti je niekoľko parkov. Na Víťaznom námestí sa konajú obľúbené **farmárske trhy**.

Interiér 67,9 m².



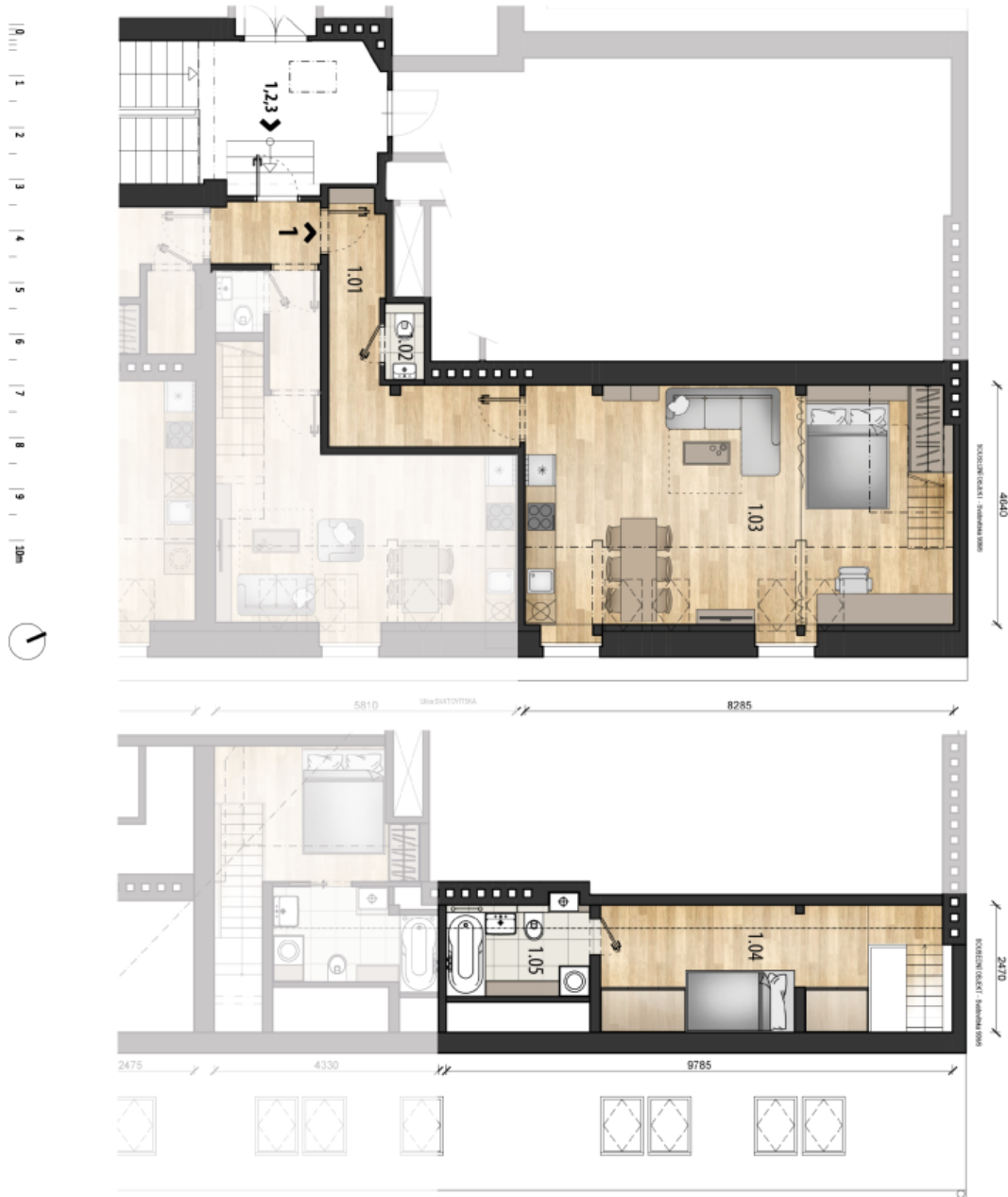
* Area of the unit according to the Civil Code. The area consists of the sum total area of the entire unit bounded by perimeter walls.



Byt 2+kk

67.9 m², Praha 6, Dejvice, Wuchterlova

Predané



WUCHTERLOVA 11

BYTOVÁ JEDNOTKA

ČÍSLO BYTU 1

PODLAŽÍ 6.-7.NP

DISPOZICE 1+KK

TABUĽKA MÍSTNOSTI

1.01 CHODBA	8,7 m ²
1.02 TOILETA	1,2 m ²
1.03 OBÝVAČI POKOJ S KUCH. KOUTEM	38,3 m ²
1.04 SÁLKA	12,8 m ²
1.05 KOPRLENIA	5,6 m ²
CEKOVNÁ OBÝVAČIA PLOCHA	66,6 m ²

SPOLIEČNÁ CHODBA - PODIL 47% 1,3 m²

CEKOVNÁ PODLAHOVÁ PLOCHA 67,9 m²

! Technická plocha je dle Územního a stavebního úřadu
podle všech možností přeměnit v jednu nebo dvě soukromé,
koupací a energetické komnaty včetně bytu a sálky