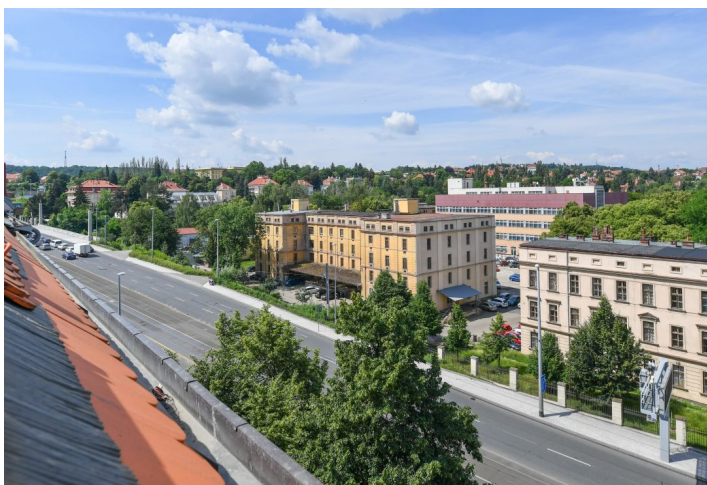




Byt 2-izbový

40.6 m², Praha 6, Dejvice, Wucherlova

Predané





Byt 2-izbový

40.6 m², Praha 6, Dejvice, Wucherlova

Predané

Celková plocha	41 m ²
Parkovanie	-
Pivnica	-
PENB	G
Referenčné číslo	25917

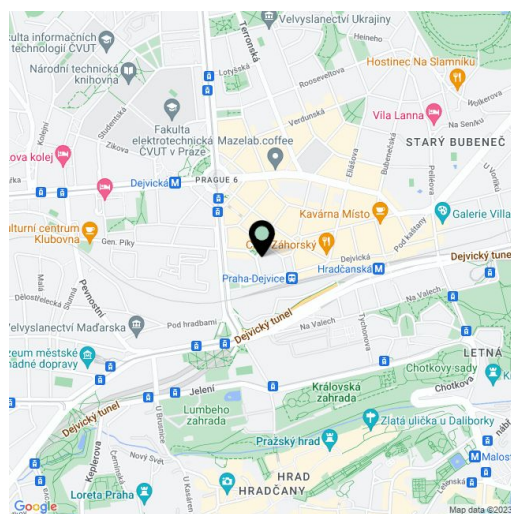
Mezonetový byt 2 + kk situovaný v 6. nadzemnom podlaží udržiavaného domu bez výťahu v obľúbenej rezidenčnej lokalite niekoľko minút chôdze od Pražského hradu, stanice metra a zastávok MHD s rýchlym spojením do centra aj na letisko.

Vstupnú úroveň bytu tvorí obývacia izba s kuchyňou a jedálskym priestorom, predsieň, samostatná toaleta a komora. Z obytného priestoru vedie schodisko do vyššej úrovne vyhradenej pre spáľňu s en-suite kúpeľňou. Jednotku je možné rozšíriť o ďalšiu spáľňu dokúpením časti podkrovia.

Interiér je **práve dokončený**, úplne nové sú podlahy, omietky, sanita aj kuchynská linka. Okná sú drevené strešné. Vykurovanie plynovým kotlom Vaillant. Náročný dom je pekne udržiavaný, výťah tu nie je (existuje vypracovaný projekt).

Dom sa nachádza v **populárnej rezidenčnej lokalite** s obľúbenými reštauráciami a kaviarňami, univerzitným komplexom aj rýchlym spojením do centra vďaka blízkej stanici metra Dejvická a Hradčanská a zastávkam električiek. 15 minút chôdze je vzdialený Pražský hrad, v blízkosti je niekoľko parkov. Na Víťaznom námestí sa konajú obľúbené farmárske trhy.

Interiér 40,6 m².



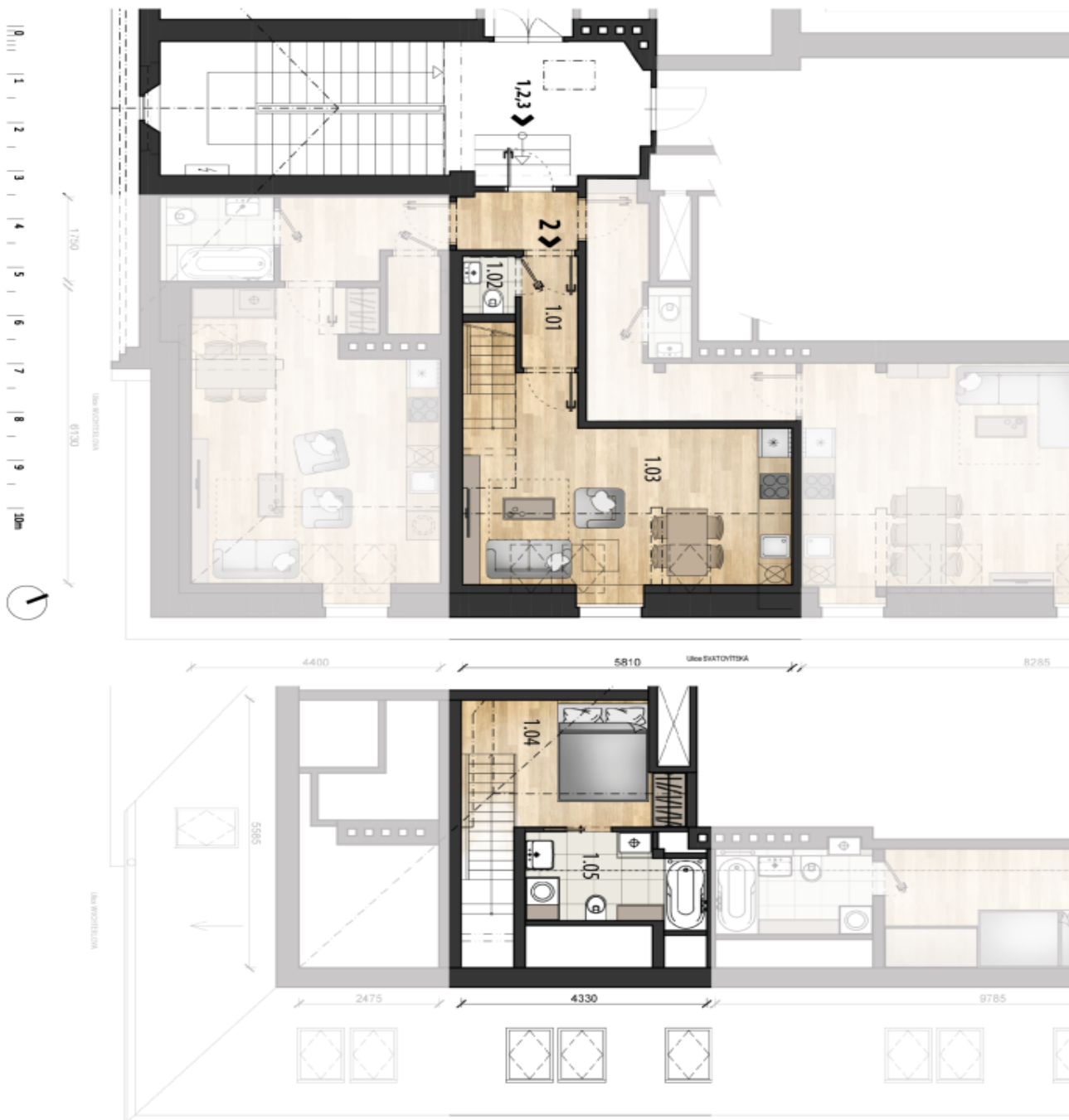
* Area of the unit according to the Civil Code. The area consists of the sum total area of the entire unit bounded by perimeter walls.



Byt 2-izbový

40.6 m², Praha 6, Dejvice, Wucherlova

Predané



WUCHTERLOVA 11

BYTOVÁ JEDNOTKA

ČÍSLO BYTU 2
PODLAŽÍ 6.-7.NP
DISPOZICE 1+KK

TABUĽKA MIESTNOSTÍ

1.01 CHODBA	2,5 m ²
1.02 TOALENA	1,2 m ²
1.03 OBYVACÍ POKOJ S KUCH. KOUPEŤ	22,4 m ²
1.04 SPALŇA	8,2 m ²
1.05 KOUPEĽNA	5,6 m ²
CELOMÁ OBYTNÁ PLOCHA	39,9 m ²
SPOLČENÁ CHODBA - POULI 28%	0,7 m ²
CELOMÁ PODLAHOVÁ PLOCHA	40,6 m ²

! Podlažná plocha je dle Účtovního zjednotění odlišnou plochou nežli mediální plochy veškeré šesti stěpů, rozloha nezahrnuje karnatky vnitřní bytu a sklepa