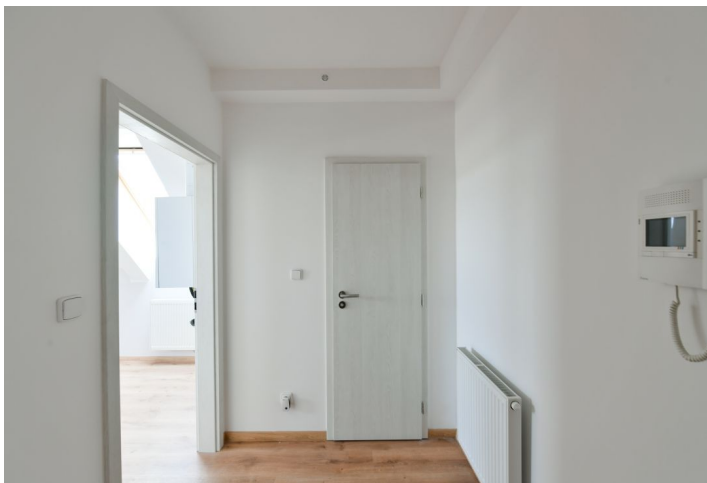




Byt 1-izbový

36.2 m², Praha 6, Dejvice, Wuchterlova

Predané





Byt 1-izbový

36.2 m², Praha 6, Dejvice, Wuchterlova

Predané

Celková plocha	36 m ²
Parkovanie	-
Pivnica	-
PENB	G
Referenčné číslo	25918

Štúdio situované v 6. nadzemnom podlaží udržiavaného tehlového bytového domu bez výtahu v obľúbenej rezidenčnej lokalite niekoľko minút chôdze od Pražského hradu, stanice metra a zastávok MHD s rýchlym spojením do centra aj na letisko.

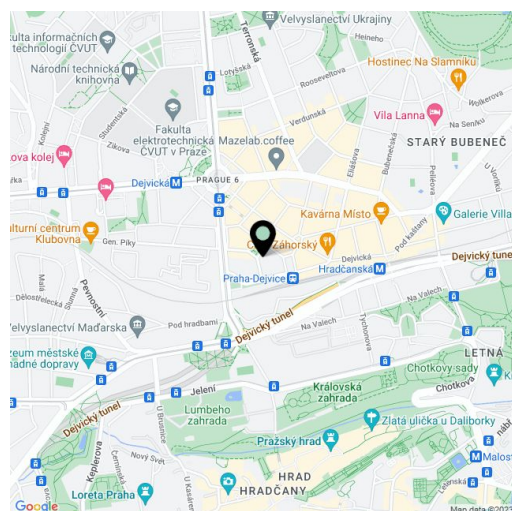
Byt je tvorený obytnou miestnosťou s kuchynským kútom a priestorom na spanie, zádverím, komorou a kúpeľňou s toaletou a vaňou. Štúdio je možné rozšíriť dokúpením časti podkrovia nad jednotkou o ďalšiu izbu, čím by vznikol 2 izbový mezonetový byt.

Interiér je práve dokončený, úplne nové sú plávajúce podlahy, omietky, sanita aj kuchynská linka. Okná sú drevené strešné. Vykurovanie plynovým kotlom Vaillant. Nárožný dom je pekne udržiavaný, výtah tu nie je (existuje vypracovaný projekt).

Budova sa nachádza v **populárnej rezidenčnej lokalite** s obľúbenými reštauráciami a kaviarňami, univerzitným komplexom a rýchlym spojením do centra vďaka blízkej stanici metra Dejvická a Hradčanská a zastávkam električiek. 15 minút chôdze je vzdialený Pražský hrad, v blízkosti je niekoľko parkov. Na Víťaznom námestí sa konajú obľúbené **farmárske trhy**.

Interiér 36,2 m².

Okrem bežných prehliadok nehnuteľností ponúkame tiež videoprehliadky v reálnom čase cez WhatsApp, FaceTime, Messenger, Skype apod.



* Area of the unit according to the Civil Code. The area consists of the sum total area of the entire unit bounded by perimeter walls.



Byt 1-izbový

36.2 m², Praha 6, Dejvice, Wuchterlova

Predané



WUCHTERLOVA 11 BYTOVÁ JEDNOTKA

ČÍSLO BYTU	3
PODLAŽÍ	6.NP
DISPOZICE	1+KK

TABUĽKA MIESTNOSTÍ

1.01 CHODBA	4,7 m ²
1.02 SÁLNA	1,8 m ²
1.03 KUCHEŇA	3,7 m ²
1.04 OBÝVAČI POKOJ S KUCH. KOUŤEN	25,4 m ²
CELKOVÁ OBÝVAČNÁ PLOCHA	35,6 m ²

SPOLČENÁ CHODBA - POODL. 25%	0,6 m ²
------------------------------	--------------------

CELKOVÁ PODLAHOVÁ PLOCHA	36,2 m ²
--------------------------	---------------------

! Podlažná plocha je dle Účtovního závazku odlesnou plocha všech mediálních prvků včetně všech střešních, nosných a pomocných konstrukcí včetně výše a sklepa