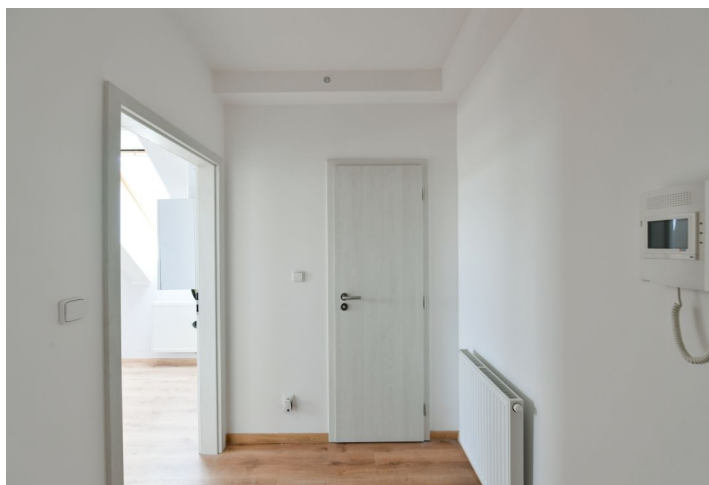




Byt 1+kk

36.2 m², Praha 6, Dejvice, Wuchterlova

Predané





Byt 1+kk

36.2 m², Praha 6, Dejvice, Wuchterlova

Predané

Celková plocha	36 m ²
Parkovanie	-
Pivnica	-
PENB	G
Referenčné číslo	25918

Štúdio situované v 6. nadzemnom podlaží udržiavaného tehlového bytového domu bez výťahu v obľúbenej rezidenčnej lokalite niekoľko minút chôdze od Pražského hradu, stanice metra a zastávok MHD s rýchlym spojením do centra aj na letisko.

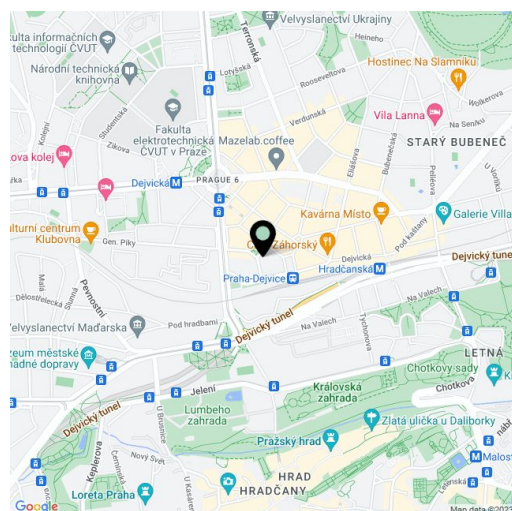
Byt je tvorený obytnou miestnosťou s kuchynským kútom a priestorom na spanie, zádverím, komorou a kúpeľňou s toaletou a vaňou. Štúdio je možné rozšíriť dokúpením časti podkrovia nad jednotkou o ďalšiu izbu, čím by vznikol 2 izbový mezonetový byt.

Interiér je práve dokončený, úplne nové sú plávajúce podlahy, omietky, sanita aj kuchynská linka. Okná sú drevené strešné. Vykurovanie plynovým kotlom Vaillant. Nárožný dom je pekne udržiavaný, výťah tu nie je (existuje vypracovaný projekt).

Budova sa nachádza v **populárnej rezidenčnej lokalite** s obľúbenými reštauráciami a kaviarňami, univerzitným komplexom a rýchlym spojením do centra vďaka blízkej stanici metra Dejvická a Hradčanská a zastávkam električiek. 15 minút chôdze je vzdialený Pražský hrad, v blízkosti je niekoľko parkov. Na Víťaznom námestí sa konajú obľúbené **farmárske trhy**.

Interiér 36,2 m².

Okrem bežných prehliadok nehnuteľností ponúkame tiež videoprehliadky v reálnom čase cez WhatsApp, FaceTime, Messenger, Skype apod.



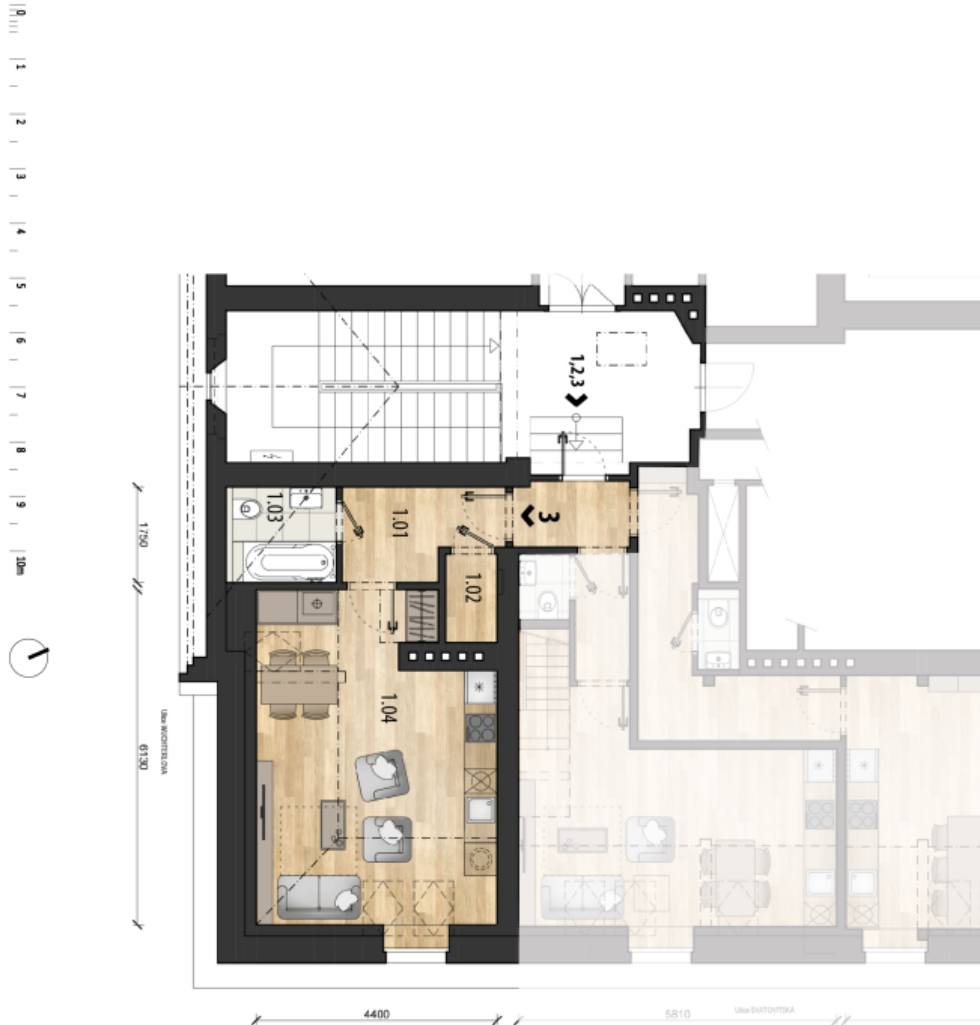
* Area of the unit according to the Civil Code. The area consists of the sum total area of the entire unit bounded by perimeter walls.



Byt 1+kk

36.2 m², Praha 6, Dejvice, Wuchterlova

Predané



WUCHTERLOVA 11 BYTOVÁ JEDNOTKA

ČÍSLO BYTU	3
PODLAŽÍ	6.NP
DISPOZICE	1+KK

TABULKA MÍSTNOSTI	
1.01 CHODBA	4,7 m ²
1.02 KUCHA	1,8 m ²
1.03 KOUPELNA	3,7 m ²
1.04 OBÝVACÍ PROSTOR S KUCHÍ, KOTVENÍ	25,4 m ²
CELKOVÁ OBÝVACÍ PLOCHA	35,5 m ²
SPOLČENÁ CHODBA - POODL 25%	0,6 m ²
CELKOVÁ PODLAŽNÍ PLOCHA	36,2 m ²

i "Technická příloha je důležitou součástí obecné podoby všech modelů jednotek v rámci této výstavby, kterou a energetické hodnoty uvádí byt a sídlo"