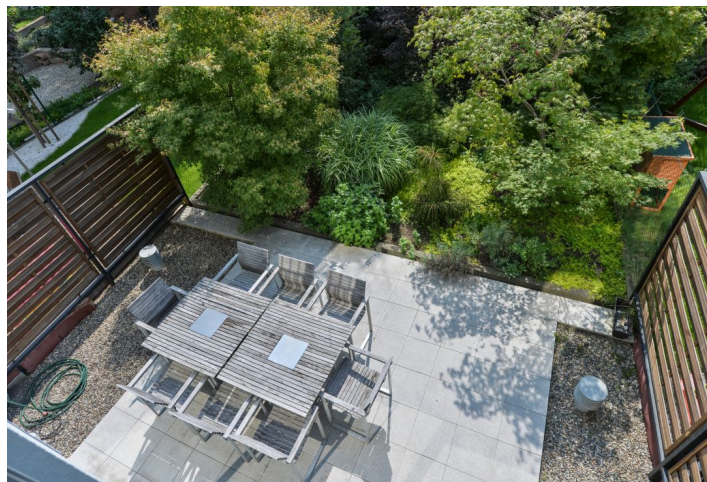




Rodinný dom 5+kk

268 m², Praha 6, Břevnov

Predané





Rodinný dom 5+kk

268 m², Praha 6, Břevnov

Predané

Pozemok	171 m ²
Zastavaná plocha	81 m ²
Záhrada	90 m ²
Parkovanie	Áno
Garáž	Áno
Pivnica	Áno
PENB	C
Referenčné číslo	26596

Priestorovo veľkoryso riešený radový rodinný dom, kolaudovaný v roku 2011, sa nachádza v lukratívnej lokalite Břevnov neďaleko Pražského hradu, v pokojnej jednosmernej ulici súběžne s hlavnou Břevnovskou triedou.

Vchod do domu postavaného vo svahu je z ulice Fastrova, rovnako ako vjazd do **garáže pre tri vozidlá**, z ktorej možno prejsť do vstupnej haly. Na rovnakom podlaží sa nachádza technické zázemie domu a veľká miestnosť s variabilným využitím, **napr. fitness alebo herňa**. Prízemie domu tvorí otvorený priestor s kuchyňou, jedálňou, obývačkou ponúkajúcou vstup do záhrady a toaletou. Na prvom poschodí sa nachádza priestranná spálňa s en-suite kúpeľňou, druhá spálňa s vlastným šatníkom a kúpeľňou a samostatný šatník. Na **podkrovnom podlaží** je druhý obytný priestor s plne vybavenou kuchynskou linkou, spálňa a kúpeľňa s WC.

Obe kuchyne sú značky **Schmidt**, kompletne zariadené vstavanými spotrebičmi značky **AEG alebo Siemens**. Dom je vybavený kvalitnými dverami od výrobcu **Ferrero Legno**. Všetka sanita pochádza z dielne **Villeroy & Boch**, sprchovacie kúty sú od firmy **Hüppe**.

Obľúbená oblasť v blízkosti parku **Ladronka, Břevnovského kláštora** alebo kúpaliska Petynka je vzdialená len 20 minútovou prechádzkou od Pražského hradu. V bezprostrednej vzdialenosti je **električková zastávka** s rýchlymi spojmi k metru. Miesto má **ľahkú dostupnosť centra**, letiska alebo prestížnych škôl.

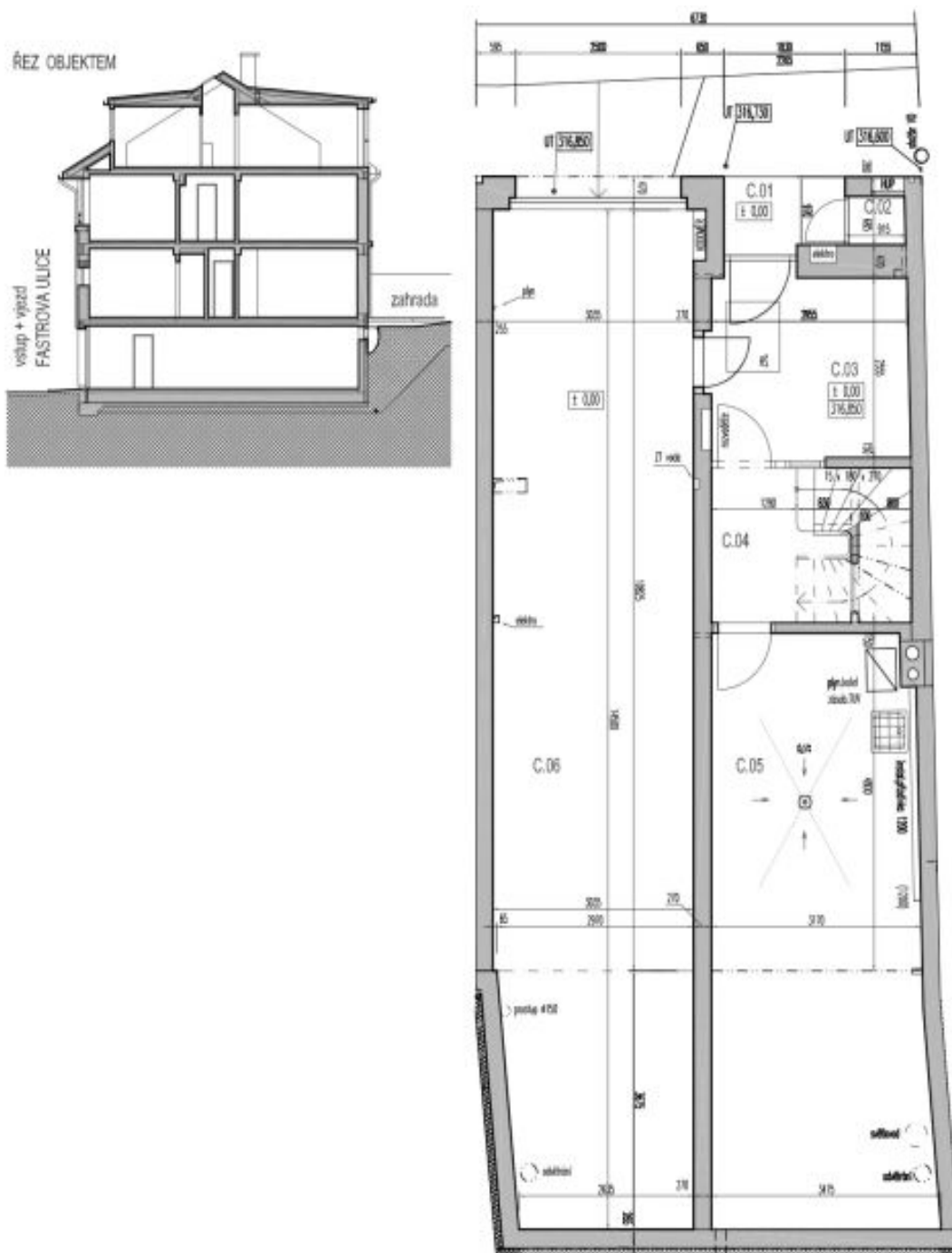
Úžitková plocha 268 m², zastavaná plocha 81 m², záhrada 89,5 m², pozemok 171 m².



Rodinný dom 5+kk

268 m², Praha 6, Břevnov

Predané



OBJEKT : RD "C"		SUTERÉN		± 0,00 = 316,850		
C.M.	SOB. MÍST.	PLOŠKA [m ²]	PODLAHA [m ²]	STŘEŠ.	STĚNY	POVNÁSKA
C.01	JAKÉŽ	F 0.1	2,25 KAMENNÁ LAŽBA nerezocedné	ZATEPLNÝ SYSTÉM + systérová omítka	de slodby klobdy	OSTRO ROHOZ [E11] paušál - státny
C.02	OBNOV	F 0.3	0,80 KAMENNÁ LAŽBA nerezocedné	ZATEPLNÝ SYSTÉM + systérová omítka	OMITKA + ŠTUK + MALBA	OSTRO ROHOZ [E11] paušál - státny
C.03	JAKÉŽ	F 0.2	7,80 KERAMICKÁ LAŽBA	ZATEPLNÝ SYST. 80mm + systérová omítka	OMITKA + ŠTUK + MALBA	-
C.04	HILA	F 0.2	6,82 KERAMICKÁ LAŽBA	ŠTAROVÁ OMITKA	OMITKA + ŠTUK + MALBA	výmbo stěny plochy pod sčuchdám
C.05	TECH.MÍST.	F 0.9	26,82 KERAMICKÁ LAŽBA	ŠTAROVÁ OMITKA	OMITKA + ŠTUK + MALBA KERAMICKÝ DOPLAD	KER. OBKLAD PANELOVÝ OKNA
C.06	GARAŽ	F 0.4	43,12 podlahová omítka POLYEST. 117	ZATEPLNÝ SYST. 30mm + systérová omítka	OMITKA + ŠTUK + MALBA	KER. OBKLAD PANELOVÝ OKNA

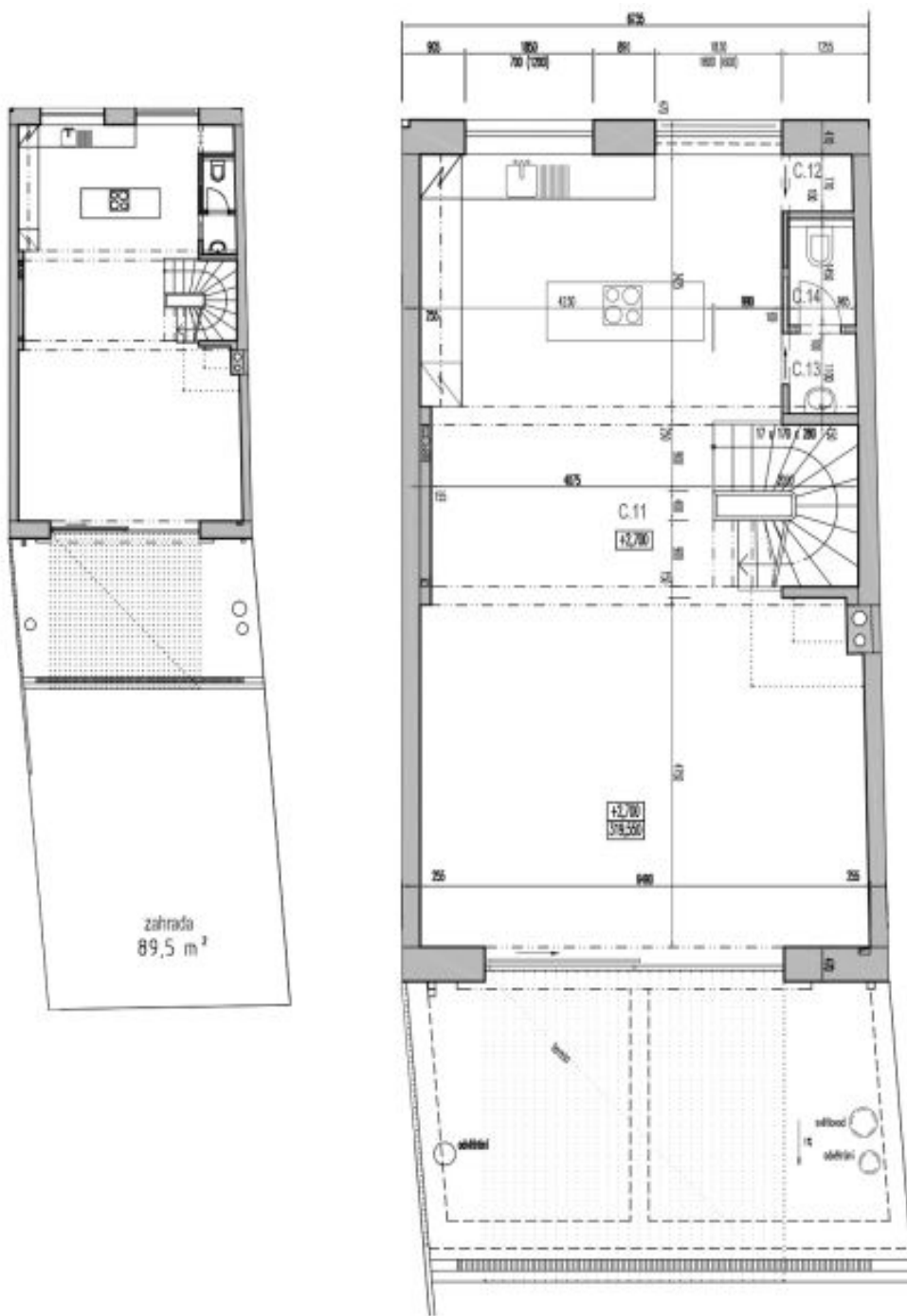




Rodinný dom 5+kk

268 m², Praha 6, Břevnov

Predané



OBJEKT : RD "C"		PŘÍZEMÍ		+2,700 = 319,550	
Č.Ú.	ÚČ. MÍST.	PODLAHA	STROP	STĚNY	PODLAHA
		č.ú.	výška		
C.11	OBV/POKOJ	P 1.1 43,34 DUBOVÉ PLETI (ventil. keram.d.)	STUKOVÁ OMÍTKA	OMÍTKA + ŠTUK + MLH KERAM.OBKLOJ 20 SHAS	VNĚŠNÍ OČNÍ SCHODIŠTĚ
C.12	SKLAD	P 1.4 0,71 KERAMICKÁ DLAŽBA	STUKOVÁ OMÍTKA	OMÍTKA + ŠTUK + MLH	
C.13	PŘÍZEMÍ	P 1.4 1,08 KERAMICKÁ DLAŽBA	STUKOVÁ OMÍTKA	OMÍTKA + ŠTUK + MLH KERAM.OBKLOJ	
C.14	WC	P 1.4 1,28 KERAMICKÁ DLAŽBA	STUKOVÁ OMÍTKA	OMÍTKA + ŠTUK + MLH KERAM.OBKLOJ	

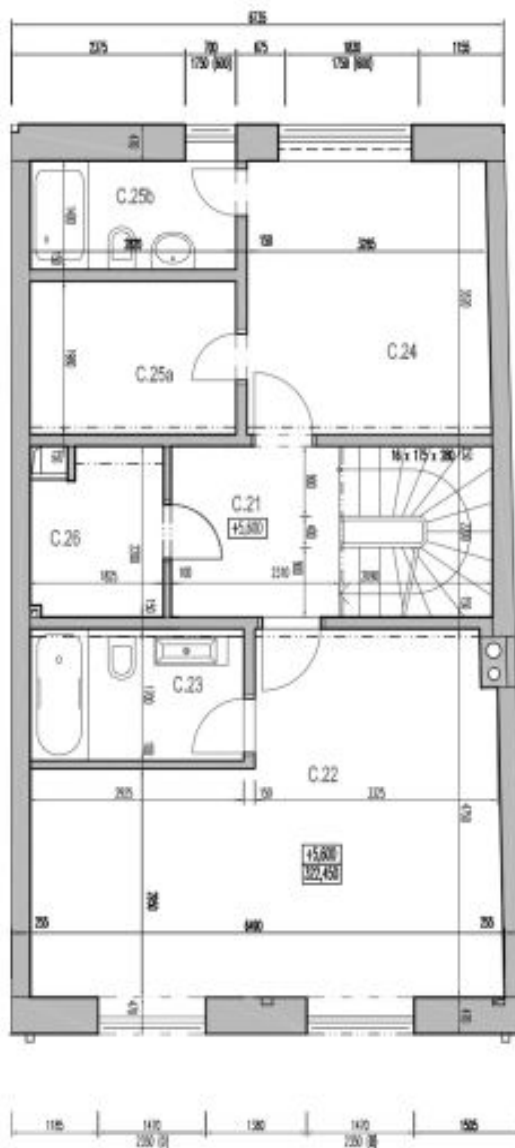




Rodinný dom 5+kk

268 m², Praha 6, Břevnov

Predané



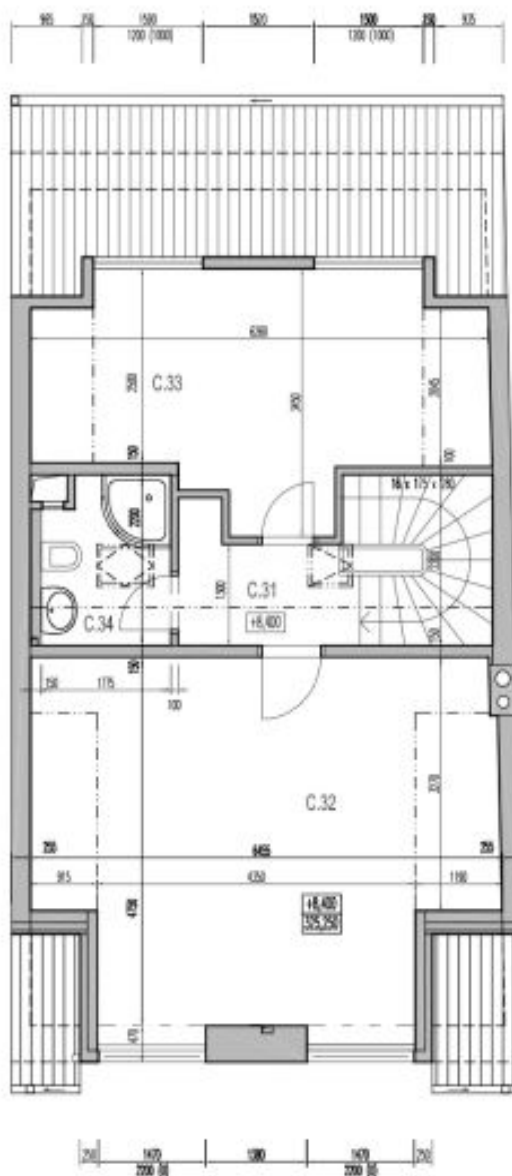
OBJEKT : RD "C"		1.PATRO		+5,600 = 322,450		
Č.k.	SOU. MÍST.	POB. JANA		STROP	STĚNY	POZNÁMKA
		Typ	m² / m³			
C.21	HALA	F 1.1	8,16	DUBOVÉ KL. ST.	OMITKA + ŠTUK + MLŠN	vhodná včetně schodiště
C.22	LOŽNICE	F 1.1	24,86	DUBOVÉ KL. ST.	OMITKA + ŠTUK + MLŠN	--
C.23	KOUPELNA	F 1.3	4,87	KERAMICKÁ DLAŽBA	OMITKA + ŠTUK + MLŠN KERAMICKÝ OBLAD	--
C.24	LOŽNICE	F 1.1	11,85	DUBOVÉ KL. ST.	OMITKA + ŠTUK + MLŠN	--
C.25a	SÝNA	F 1.1	5,56	DUBOVÉ KL. ST.	OMITKA + ŠTUK + MLŠN	--
C.25b	KOUPELNA	F 1.3	3,85	KERAMICKÁ DLAŽBA	OMITKA + ŠTUK + MLŠN KERAMICKÝ OBLAD	--
C.26	SÝNA	F 1.1	3,72	DUBOVÉ KL. ST.	OMITKA + ŠTUK + MLŠN	--



Rodinný dom 5+kk

268 m², Praha 6, Břevnov

Predané



OBJEKT : RD "C"		PODKROV		+8,400 m 325,250		
Č. M.	ÚČEL MÍST.	POBJAVA		SPRUF	SPRUF	POZNÁMKA
		Č. M.	POBJAVA			
C.31	HĽA	P 1.1	3,50	DLUHÉ VÝST	SDH POSHLED	OMITRA + ŠTUK + MALBA
C.32	POKOJ	P 1.1	27,39	DLUHÉ VÝST	SDH POSHLED	OMITRA + ŠTUK + MALBA
C.33	PRACOVNA	P 1.1	16,57	DLUHÉ VÝST	SDH POSHLED	OMITRA + ŠTUK + MALBA
C.34	KOUPELNA	P 1.2	3,87	KERAMICKA DLAŽBA	SDH POSHLED	OMITRA + ŠTUK + MALBA KERAMICKÝ DOPLEK