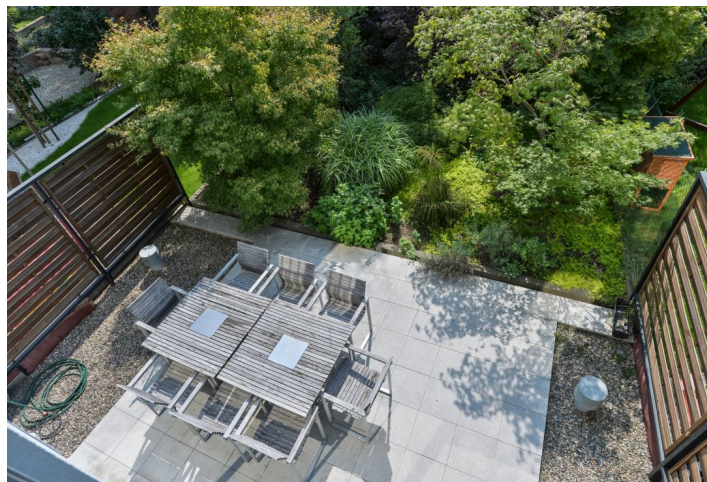




Rodinný dom 5+kk

268 m², Praha 6, Břevnov

Predané





Rodinný dom 5+kk

268 m², Praha 6, Břevnov

Predané

Pozemok	171 m ²
Zastavaná plocha	81 m ²
Záhrada	90 m ²
Parkovanie	Áno
Garáž	Áno
Pivnica	Áno
PENB	C
Referenčné číslo	26596

Priestorovo veľkoryso riešený radový rodinný dom, kolaudovaný v roku 2011, sa nachádza v lukratívnej lokalite Břevnov neďaleko Pražského hradu, v pokojnej jednosmernej ulici súběžne s hlavnou Břevnovskou triedou.

Vchod do domu postavaného vo svahu je z ulice Fastrova, rovnako ako vjazd do **garáže pre tri vozidlá**, z ktorej možno prejsť do vstupnej haly. Na rovnakom podlaží sa nachádza technické zázemie domu a veľká miestnosť s variabilným využitím, **napr. fitness alebo herňa**. Prízemie domu tvorí otvorený priestor s kuchyňou, jedálňou, obývačkou ponúkajúcou vstup do záhrady a toaletou. Na prvom poschodí sa nachádza priestranná spálňa s en-suite kúpeľňou, druhá spálňa s vlastným šatníkom a kúpeľňou a samostatný šatník. Na **podkrovnom podlaží** je druhý obytný priestor s plne vybavenou kuchynskou linkou, spálňa a kúpeľňa s WC.

Obe kuchyne sú značky **Schmidt**, kompletne zariadené vstavanými spotrebičmi značky **AEG alebo Siemens**. Dom je vybavený kvalitnými dverami od výrobcu **Ferrero Legno**. Všetka sanita pochádza z dielne **Villeroy & Boch**, sprchovacie kúty sú od firmy **Hüppe**.

Obľúbená oblasť v blízkosti parku **Ladronka, Břevnovského kláštora** alebo kúpaliska Petynka je vzdialená len 20 minútovou prechádzkou od Pražského hradu. V bezprostrednej vzdialenosti je **električková zastávka** s rýchlymi spojmi k metru. Miesto má **ľahkú dostupnosť centra**, letiska alebo prestížnych škôl.

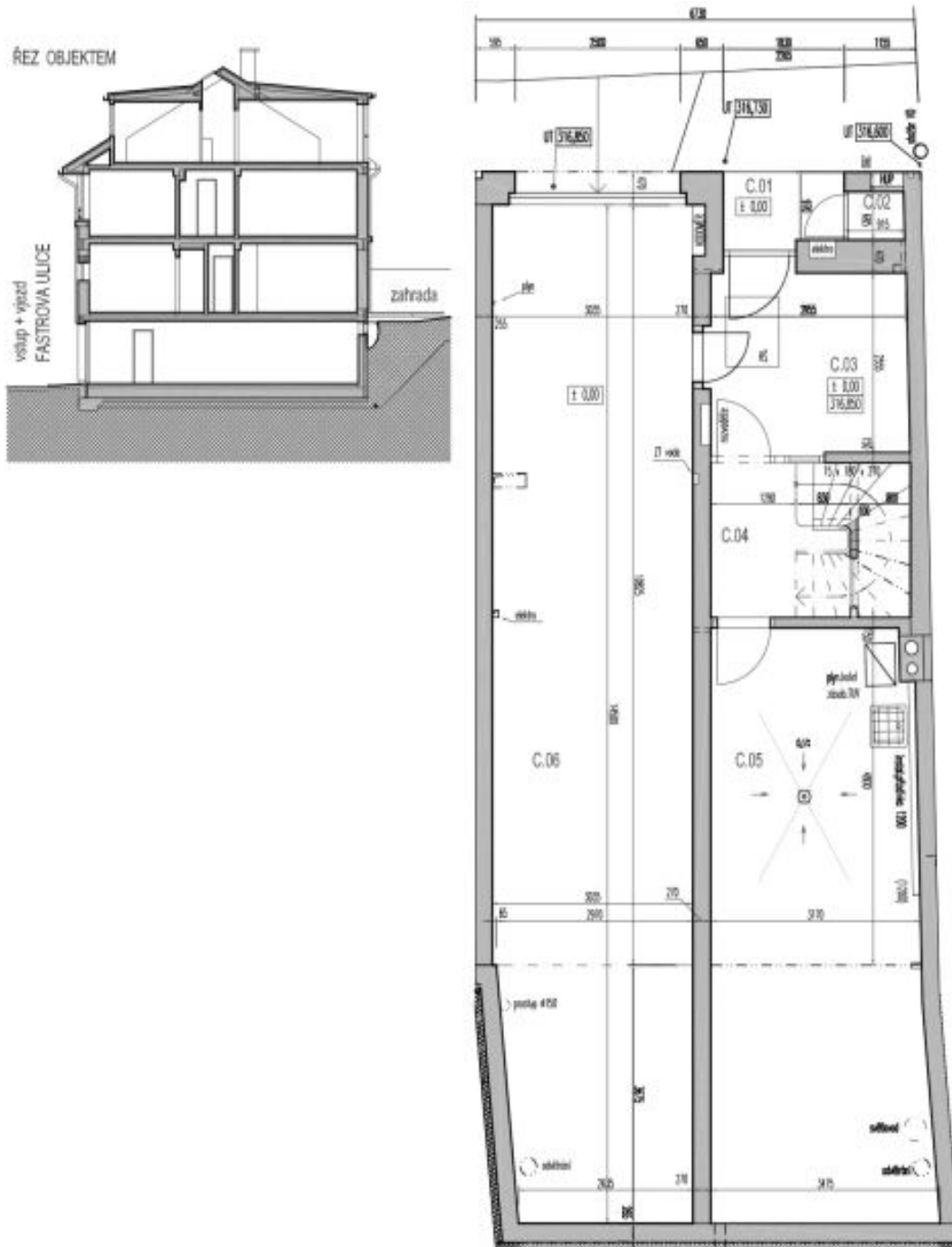
Úžitková plocha 268 m², zastavaná plocha 81 m², záhrada 89,5 m², pozemok 171 m².



Rodinný dom 5+kk

268 m², Praha 6, Břevnov

Predané



OBJEKT : RD "C"		SUTERÉN		± 0,00 = 316,850		
C.M.	SOB. MÍST.	PLOŠKA [m²]	PODLAHA [m²]	STŘEŠ.	STĚNY	POČÍMÁNÍ
C.01	JAKÉŽ	F 0.1	2,25 KERAMICKÁ DLAŽBA nerezová ocel	ZATEPLIV. SYSTÉM + systérová omítka	de stropy koberců	OSTĚDÍ ROKOČ (I11) paušál - st. stěny
C.02	OBYČNÍ	F 0.3	0,80 KERAMICKÁ DLAŽBA nerezová ocel	ZATEPLIV. SYSTÉM + systérová omítka	OMÍTKA + ŠTUK + MALBA OCHRANĚNÝ PATEK	paušál - st. stěny
C.03	JAKÉŽ	F 0.2	7,80 KERAMICKÁ DLAŽBA	ZATEPLIV. SYST. 80mm + systérová omítka	OMÍTKA + ŠTUK + MALBA	-
C.04	HÁLA	F 0.2	6,82 KERAMICKÁ DLAŽBA	ŠTUKOVÁ OMÍTKA	OMÍTKA + ŠTUK + MALBA	včetně střeš. plchy pod sčítadly
C.05	TECH. MÍST.	F 0.9	26,82 KERAMICKÁ DLAŽBA	ŠTUKOVÁ OMÍTKA	OMÍTKA + ŠTUK + MALBA KERAMICKÝ OBLAD	KER. OBLAD PANELOVÝ OKNA
C.06	GARAŽ	F 0.4	43,12 podlahová omítka POLYEST. 117	ZATEPLIV. SYST. 30mm + systérová omítka	OMÍTKA + ŠTUK + MALBA	KER. OBLAD PANELOVÝ OKNA

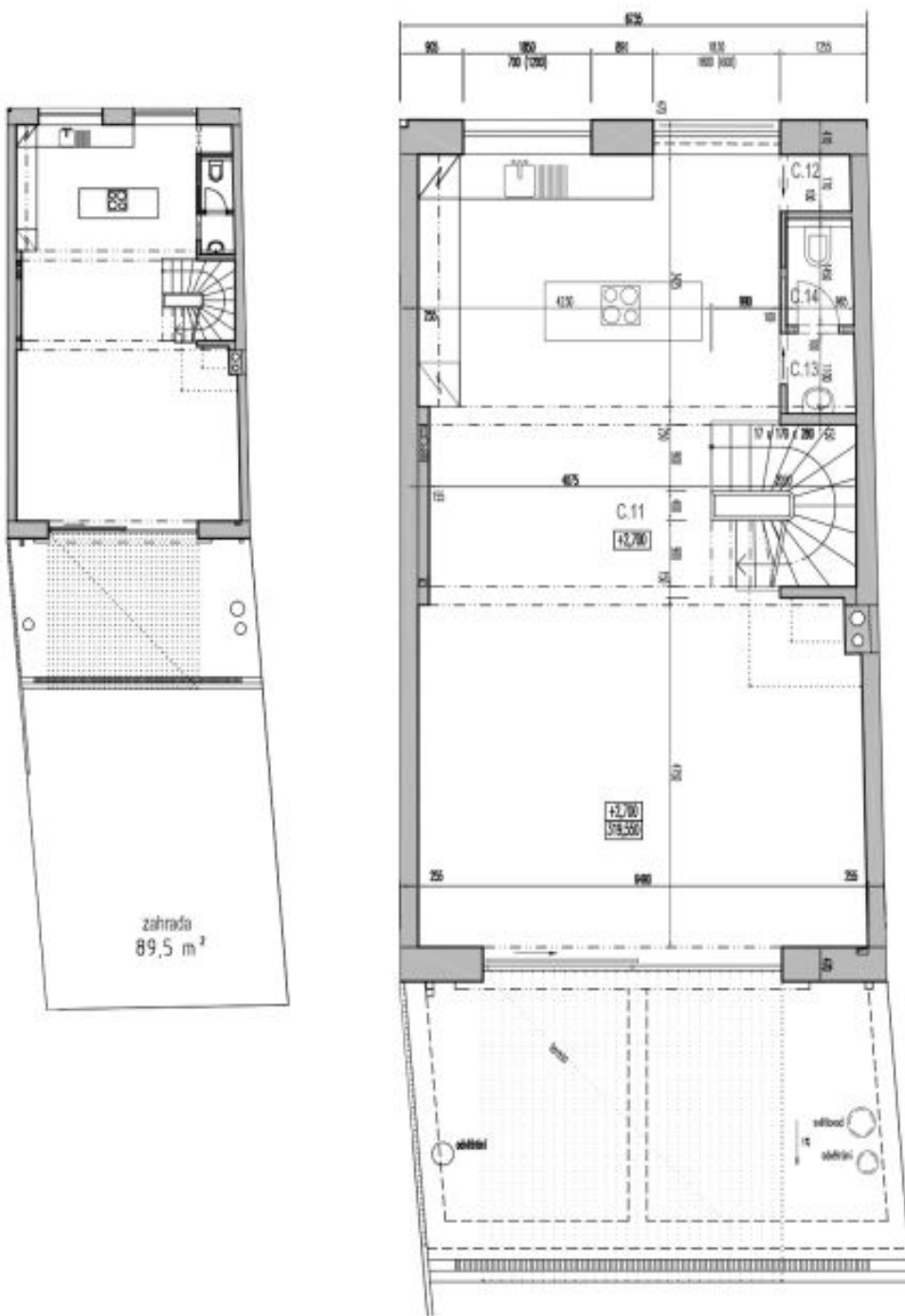




Rodinný dom 5+kk

268 m², Praha 6, Břevnov

Predané



OBJEKT : RD "C"		PŘÍZEMÍ		+2,700 = 319,550		
Č.Ú.	ÚČEL, MÍST.	PODLAHA		STROP	STĚNY	PODLAHA
		č.ú.	výška			
C.11	OBYV.POKOJ	P.1.1	43,34 DUBOVÉ PLETI (ventil. štol. keram.d.)	STUKOVÁ OMÍTKA	OMÍTKA + ŠTUK + MLHĚ KERAM.OBKLOJ 20 ŠKAS	VNĚŠNÍ OČNÍ SCHODIŠTĚ
C.12	SKLAD	P.1.4	0,71 KERAMICKÁ DLAŽBA	STUKOVÁ OMÍTKA	OMÍTKA + ŠTUK + MLHĚ	
C.13	PŘÍZEMÍ	P.1.4	1,38 KERAMICKÁ DLAŽBA	STUKOVÁ OMÍTKA	OMÍTKA + ŠTUK + MLHĚ KERAM.OBKLOJ	
C.14	WC	P.1.4	1,38 KERAMICKÁ DLAŽBA	STUKOVÁ OMÍTKA	OMÍTKA + ŠTUK + MLHĚ KERAM.OBKLOJ	

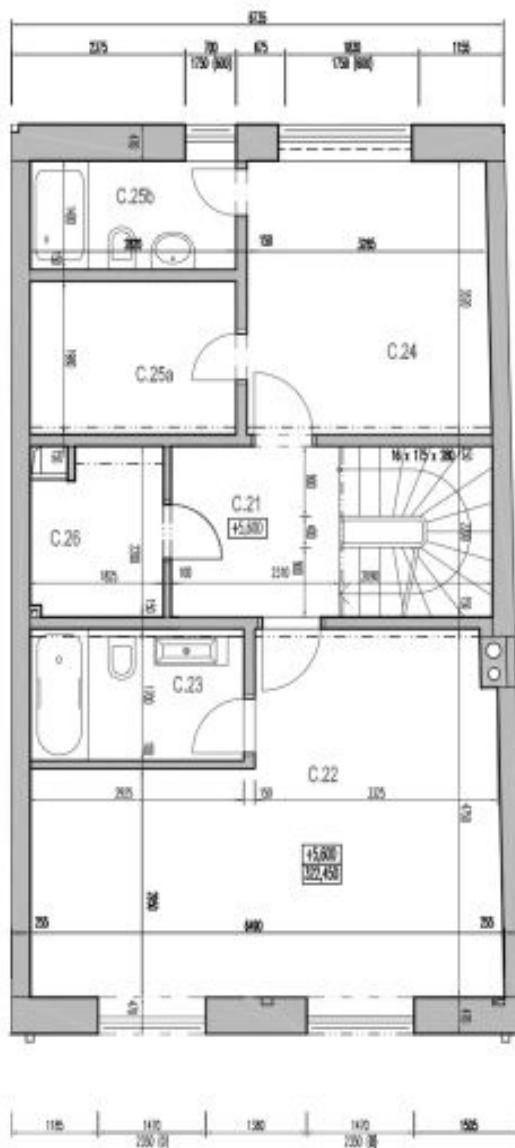




Rodinný dom 5+kk

268 m², Praha 6, Břevnov

Predané



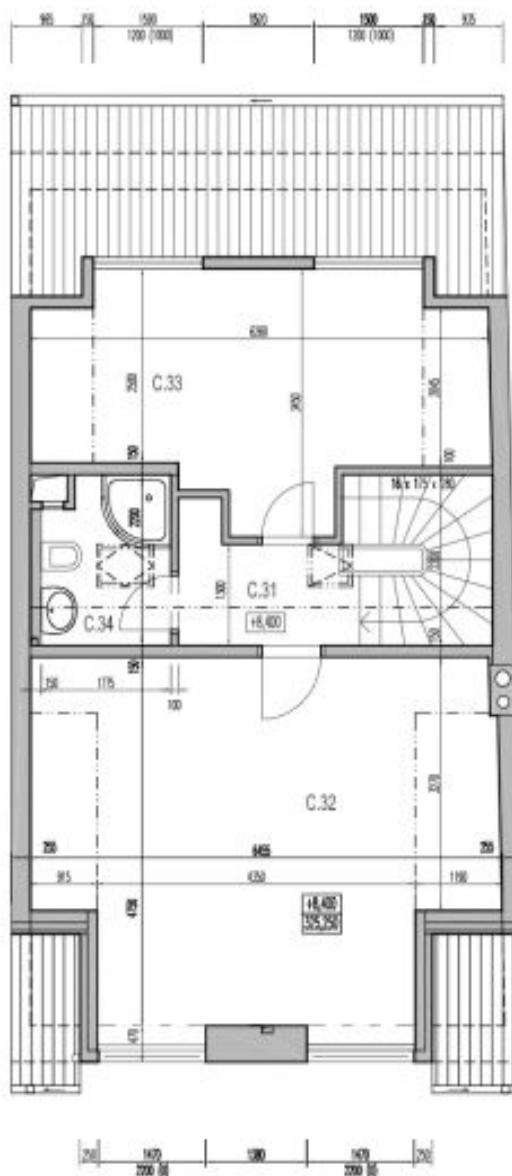
OBJEKT : RD "C"		1.PATRO		+5,600 = 322,450		
Č.k.	SÚL. MÍST.	PODĽAHÁ		STROP	STĽAY	POZNÁMKA
		Typ	rozloha			
C.21	HĽA	F 1.1	8,16	DUBOVÉ KL'ŠTY	ŠTUKOVÁ OMŤKA	OMŤKA + ŠTUK + MLŠA vlnitá v'čítne SCHODIS
C.22	LOŽNICE	F 1.1	24,86	DUBOVÉ KL'ŠTY	ŠTUKOVÁ OMŤKA	OMŤKA + ŠTUK + MLŠA
C.23	KUPELŇA	F 1.3	4,87	KERAMICKÁ DLAŽBA	ŠTUKOVÁ OMŤKA	OMŤKA + ŠTUK + MLŠA KERAMICKÝ OBLAD
C.24	LOŽNICE	F 1.1	11,85	DUBOVÉ KL'ŠTY	ŠTUKOVÁ OMŤKA	OMŤKA + ŠTUK + MLŠA
C.25a	ŠATNA	F 1.1	5,56	DUBOVÉ KL'ŠTY	ŠTUKOVÁ OMŤKA	OMŤKA + ŠTUK + MLŠA
C.25b	KUPELŇA	F 1.3	3,85	KERAMICKÁ DLAŽBA	ŠTUKOVÁ OMŤKA	OMŤKA + ŠTUK + MLŠA KERAMICKÝ OBLAD
C.26	ŠATNA	F 1.1	3,72	DUBOVÉ KL'ŠTY	ŠTUKOVÁ OMŤKA	OMŤKA + ŠTUK + MLŠA



Rodinný dom 5+kk

268 m², Praha 6, Břevnov

Predané



OBJEKT : RD "C"		PODKROV		+8,400 m 325,250		
Č. M.	ÚČEL. MÍST.	POBJAVA		SPRUF	SPRUF	POZNÁMKA
		Č. M.	POBJAVA			
C.31	HĽA	P 1.1	3,50	DLUHÉ N.YST	SDH POSHLED	OMTIA + ŠTUK + MALBA
C.32	POKOJ	P 1.1	27,39	DLUHÉ N.YST	SDH POSHLED	OMTIA + ŠTUK + MALBA
C.33	PRÁZDINA	P 1.1	16,57	DLUHÉ N.YST	SDH POSHLED	OMTIA + ŠTUK + MALBA
C.34	KOUPELNA	P 1.2	3,87	KERAMICKÁ DLAŽBA	SDH POSHLED	OMTIA + ŠTUK + MALBA KERAMICKÝ DOPLEK