



Rodinný dom 5 izbový

113 m², Praha 5, Radotín, Otěšinská

Prenajaté





Rodinný dom 5 izbový

113 m², Praha 5, Radotín, Otěšinská

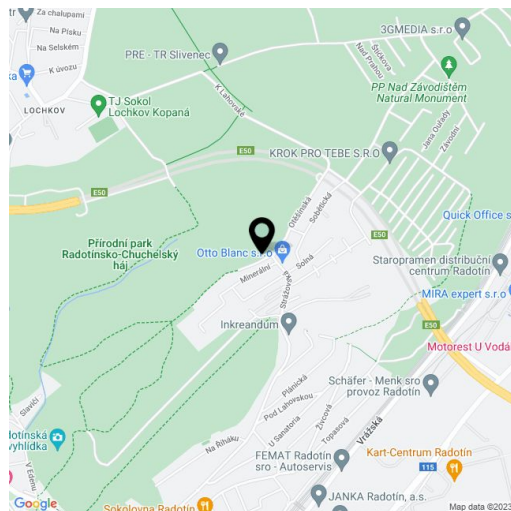
Prenajaté

Pozemok	279 m ²
Zastavaná plocha	76 m ²
Záhrada	203 m ²
Parkovanie	Áno
Pivnica	-
PENB	B
Referenčné číslo	26910
K dispozícii od	Ihneď

Rodinný dom (polovica dvojdomu) s výhľadmi do okolitej krajiny v kludnej ulici v tichej rezidenčnej lokalite obklopenej zeleňou, na okraji prírodnej rezervácie Slávičí údolí, cca 15 minút od Smíchovského nádraží. V Radotíne sa nachádza kompletná občianska vybavenosť vrátane materskej aj základnej školy, supermarketov, reštaurácie a kiná. Dobre dostupné je aj golfové ihrisko, jazdecký klub a riečne kúpele. Autobusová zastávka pred domom.

Spodné poschodie domu ponúka obývaciu izbu s plne vybavenou kuchyňou a prístupy na terasu a záhradu, spálňu pre hostí (príp. pracovňu), toaletu, technickú komoru, špajzu a vstupnú chodbu so vstavanými skriňami. Na poschodí sú umiestnené ďalšie tri spálne so vstavanými skriňami, en-suite kúpeľňa (sprchovací kút, toaleta) a spoločná kúpeľňa (vaňa, toaleta).

Laminátové podlahy a dlažba, bezpečnostné dvere, plynový kotol, vstavané skrine, žalúzie, práčka, sušička, umývačka, mikrovlnná rúra, alarm, záhradný domček. K dispozícii 2 parkovacie státi pred domom. Záloha na poplatky 4000 Kč mesačne.

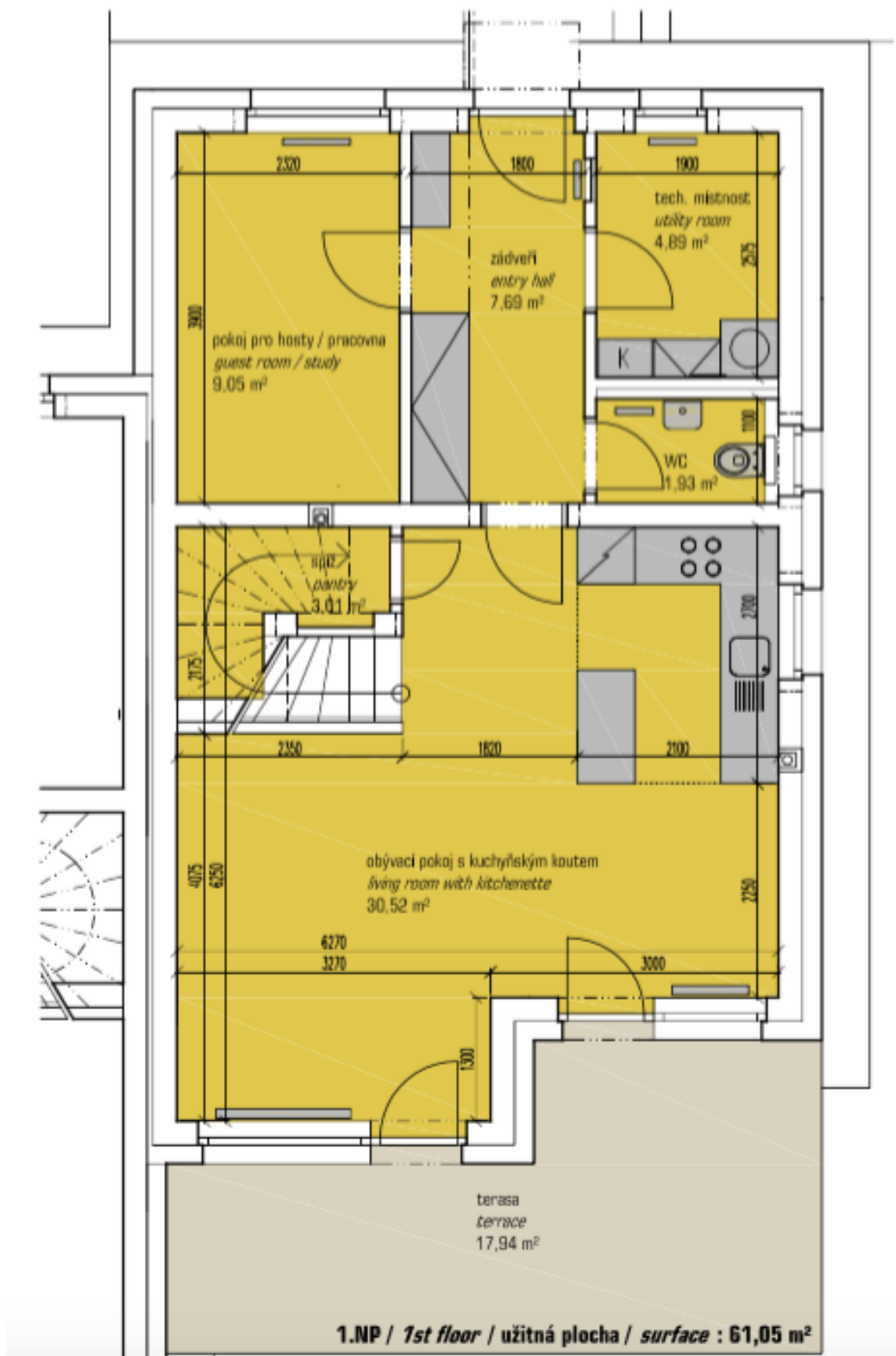




Rodinný dom 5 izbový

113 m², Praha 5, Radotín, Otěšinská

Prenajaté

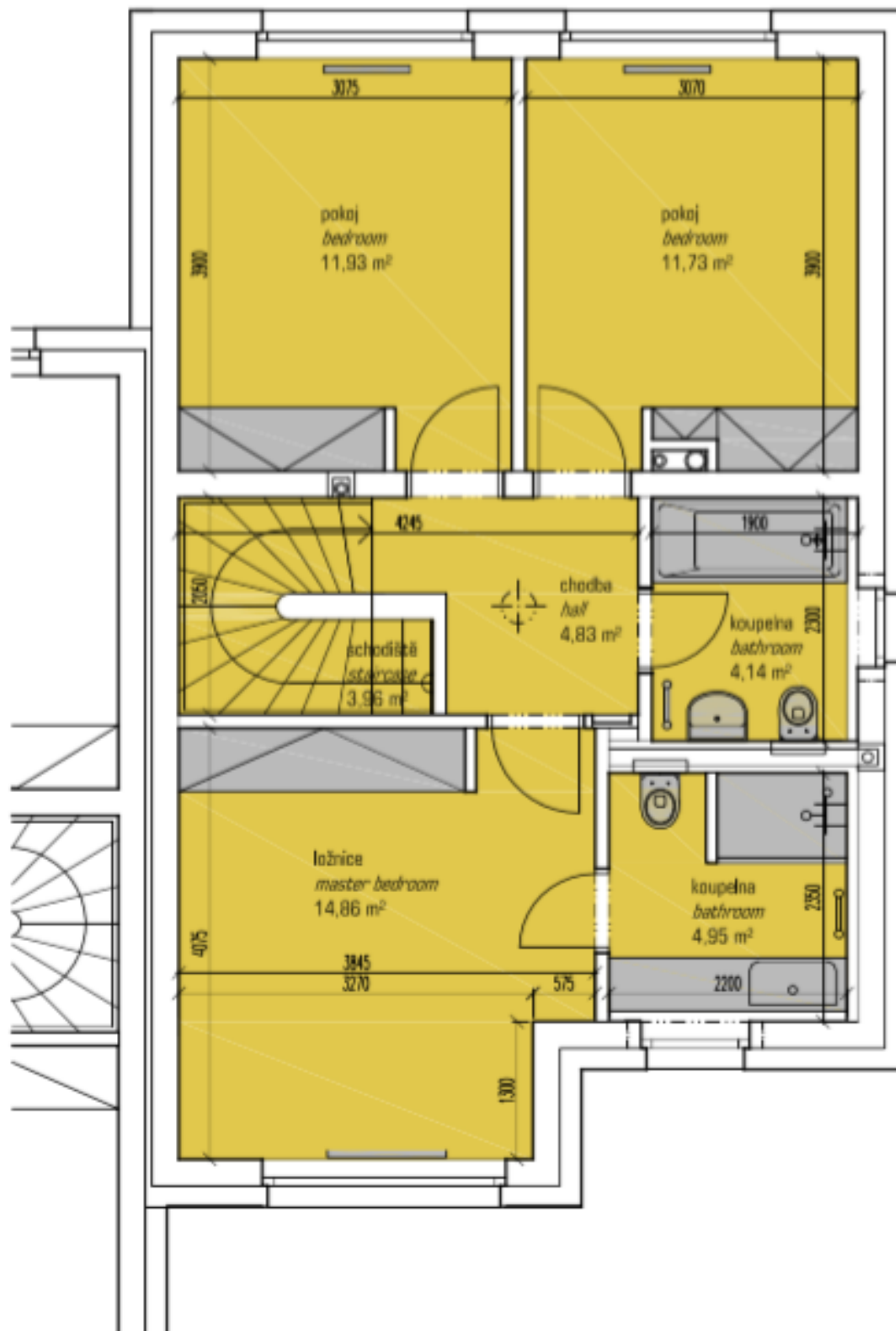




Rodinný dom 5 izbový

113 m², Praha 5, Radotín, Otěšinská

Prenajaté



DŮM B / HOUSE B / celková užitná plocha / total surface : 113,49 m²
2.NP / 2nd floor / užitná plocha / surface : 52,44 m²