



Rodinný dom 5 izbový

190 m², Praha 6, Dejvice, V Šáreckém údolí

Prenajaté





Rodinný dom 5 izbový

190 m², Praha 6, Dejvice, V Šáreckém údolí

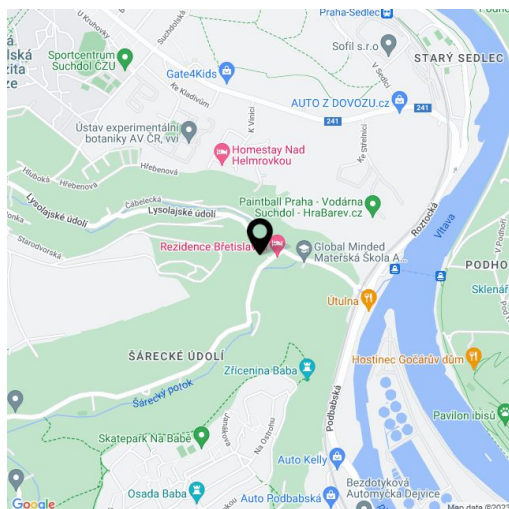
Prenajaté

Pozemok	186 m ²
Zastavaná plocha	83 m ²
Záhrada	103 m ²
Parkovanie	Áno
Garáž	Áno
Pivnica	Áno
PENB	A
Referenčné číslo	27000
K dispozícii od	Ihneď

Vysoko kvalitný, čiastočne zariadený nízkoenergetický radový dom so saunou, postavený v rámci uzavretého projektu TOP REZIDENCE s interiéromi navrhnutými štúdiom Olgoj Chorchoj, situovaný v krásnom prostredí Šáreckého údolia. Kludná lokalita s rýchlym spojením do centra, na letisko a do medzinárodných škôl v Prahe 6, s autobusovými spojmi k metru Dejvická s plnou vybavenosťou v okolí. Pár krokov ku Global Concept Montessori School, päť minút k medzinárodnej škole ISP.

V prízemí domu sa nachádza obývacia izba s krbom, jedálňou, plne vybavenou kuchyňou a prístupom na terasu/záhradu, spálňa pre hostí, kúpeľňa (sprchovací kút, toaleta) a vstupná hala so vstupnými skriňami. V poschodí sú umiestnené 3 spálne - hlavná spálňa s veľkou šatňou a en-suite kúpeľňou (vaňa, bidet, toaleta), druhá kúpeľňa (sprchovací kút, toaleta) a spoločný balkón prístupný z dvoch spální. V suteréne je wellness miestnosť so saunou a výstupom na záhradu, práčovňa, technická miestnosť a prístup do garáže.

Výhľady do zelene, nadštandardné materiály a prevedenie, drevené podlahy, dlažba, veľkoplošná francúzske okná, predokenné žalúzie, rekuperácie vzduchu, kuchynské spotrebiče De Dietrich, TV, videotelefón, alarm, centrálny vysávač. Byt je možné dozariadiť nábytkom za vyššie nájomné. Dvojgaráž, automatické garážové brány, 24-hodinová bezpečnostná služba. V uzavretom areáli sa nachádza spoločenská klubovňa a detské ihrisko. V okolí množstvo cyklotrás. Poplatky 15.000Kč mesačne. K dispozícii od júna 2020.





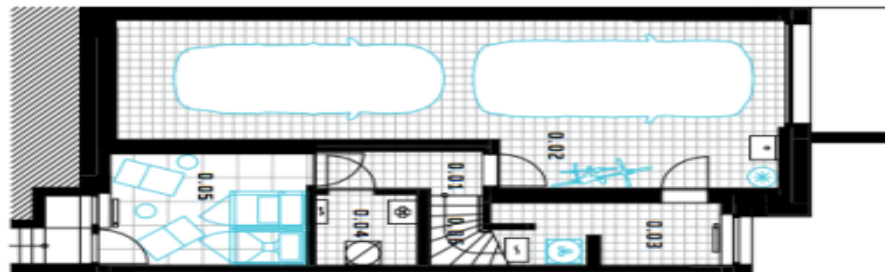
Rodinný dom 5 izbový

190 m², Praha 6, Dejvice, V Šáreckém údolí

Prenajaté

SUTERÉN | UNDERGROUND

m²



1. PATRO | 1ST FLOOR

m²



2. PATRO | 2ND FLOOR

m²

