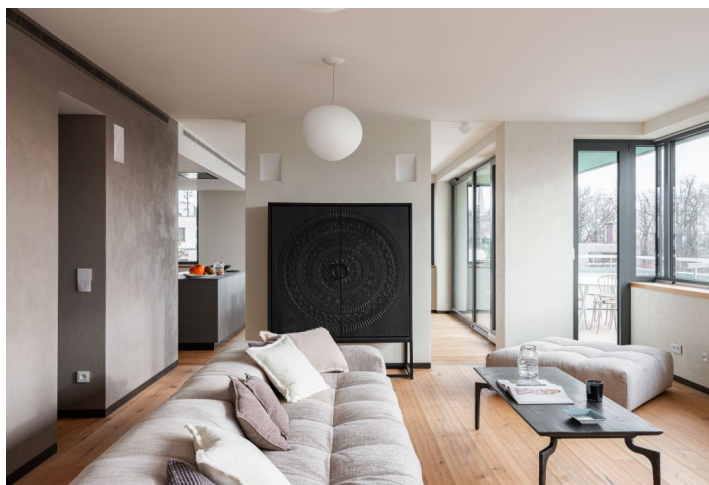




## Byt 5+kk

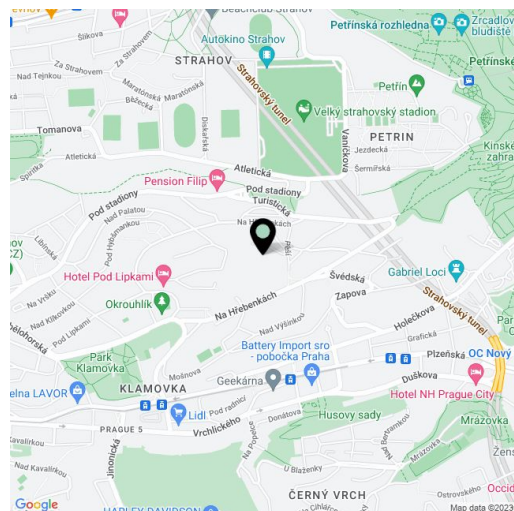
244 m<sup>2</sup>, Praha 5, Smíchov, Na Hřebenkách

Cena na vyžiadanie



**Byt 5+kk**244 m<sup>2</sup>, Praha 5, Smíchov, Na Hřebenkách**Cena na vyžiadanie**

Celková plocha	389 m <sup>2</sup>
Podlahová plocha*	244 m <sup>2</sup>
Balkón	26 m <sup>2</sup>
Terasa	119 m <sup>2</sup>
Parkovanie	Áno
Garáž	Áno
Pivnica	Áno
PENB	B
Referenčné číslo	27015



\* Area of the unit according to the Civil Code. The area consists of the sum total area of the entire unit bounded by perimeter walls.

**Nový byt s veľkou strešnou terasou a interiérom, ktorý navrhol taliansky architekt Giovanni Sacchi, sa nachádza na najvyššom podlaží architektonicky vydareného bytového domu. Umiestnenie v miernom snečnom svahu zaisťuje príjemné výhľady do zelene, atraktívna lokalita tradičnej štvrte v Prahe 5 zaručuje dosah všetkých služieb aj upravených parkových plôch.**

Dispozíciu bytu na 7. podlaží tvorí obývacia izba s otvorenou kuchyňou, jedálňou, vstupom na veľký balkón a schodiskom na **strešnú terasu**, hlavná spálňa s šatníkom, en-suite kúpeľňou a vlastným balkónom, ďalšie 2 spálne s vlastnými kúpeľňami, samostatná toaleta a technická miestnosť s prípojkou na práčku a sušičku. **120-metrová privátna strešná terasa** má možnosť umiestnenia jacuzzi a vonkajšej kuchyne.

K vysokému štandardu patrí **klimatizácia** (2 chladiace systémy), drevené podlahy **dub** rustik, hliníkové okná a balkónové dvere s termoizolačnými trojsklami, interiérové dvere Eclipse – Syntesis Line s efektom „neviditeľných dverí“, bezpečnostné protipožiarne vstupné dvere, sanita Villeroy & Boch, Grohe a Kaldewei, systém **inteligentnej domácnosti LUTRON** (regulácia chladenia, vykurovania, svetla, žalúzie s možnosťou pridania ďalších modulov) a kuchynská linka od Lachman Interier Design vrátane spotrebičov. V celom byte je teplovodné podlahové vykurovanie s diaľkovou reguláciou pre každú miestnosť, v kúpeľniach navyše radiátory a elektrické podlahové kúrenie (využiteľné mimo vykurovacej sezóny). Do elegantných spoločných priestorov domu je umiestnená recepcia, ďalej je tu aj miestnosť na uloženie bicyklov a detských kočíkov. **Cena zahŕňa 3 garážové státa.**

Oblasť **Na Hřebenkách** patrí medzi najžiadanejšie rezidenčné lokality v Prahe ako pre svoj pokoj vďaka minimálnemu dopravnému vyťaženiu, tak pre rýchly dosah samého centra Prahy so všetkými službami. Za zmienku stojí rýchly dojazd k niekoľkým prestížnym medzinárodným školám v Prahe 6 alebo široká možnosť voľnočasových aktivít napríklad v parku Ladronka a na Petříne. Lokalita ďalej umožňuje ľahký výjazd smerom na letisko Václava Havla, Pražský okruh, diaľnicu D5 či D6.

Interiér 243,2 m<sup>2</sup>, strešná terasa 119, balkón 26,33 m<sup>2</sup>.





## Byt 5+kk

244 m<sup>2</sup>, Praha 5, Smíchov, Na Hřebenkách

Cena na vyžiadanie



### LEGENDA

1. Kitchen
2. Pantry cabinet mq 4.92
3. Pantry with freezer mq 3.88
4. Wine cellar
5. Laundry
6. Walk-in closet
7. Wardrobes mq 9.07
8. Wardrobes mq 14.01
9. Bathroom cabinet 2
10. Wardrobes mq 6.31
11. Entrance cabinet mq 3.33
12. Coat wardrobe mq 3.88
13. Hallway cabinet mq 1.56



# Byt 5+kk

244 m<sup>2</sup>, Praha 5, Smíchov, Na Hřebenkách

Cena na vyžiadanie

