



Byt 2+1

67 m², Praha 5, Smíchov, Na Bělidle

Prenajaté





Byt 2+1

67 m², Praha 5, Smíchov, Na Bělidle

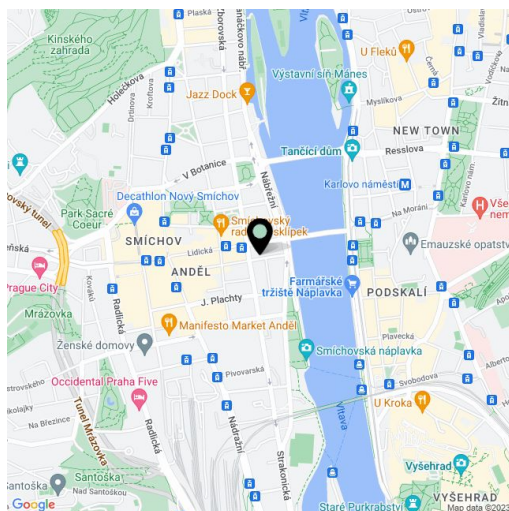
Prenajaté

Celková plocha	67 m ²
Parkovanie	-
Pivnica	-
PENB	G
Referenčné číslo	27513
K dispozícii od	ihneď

Kompletne zrekonštruovaný byt na 4. poschodí renovovaného klasického činžiaku bez výťahu v tesnej blízkosti nábřežia Vltavy, v pešom dosahu komerčného centra a stanice metra Anděl. Pokojné bezpečné bývanie s výbornou dostupnosťou do centra.

Byt tvorí plne vybavená moderná kuchyňa s barovým pultom a jedálenským priestorom, svetlá obývacia izba, 1 spálňa s vybavenou šatníkom, kúpeľňa s veľkým sprchovacím kútom, samostatná toaleta a priestranná vstupná hala.

Vysoké stropy, nové parkety, žulová dlažba, bezpečnostné vstupné dvere, plynový kotol, práčka, umývačka, domáci vrátnik, satelitné pripojenie Astra, vlastné merače energií. Nájomníkom je k dispozícii spoločná záhrada vo vnútrobloku domu. Záloha na spoločné domové služby a spotrebu energií 3000 Kč mesačne.



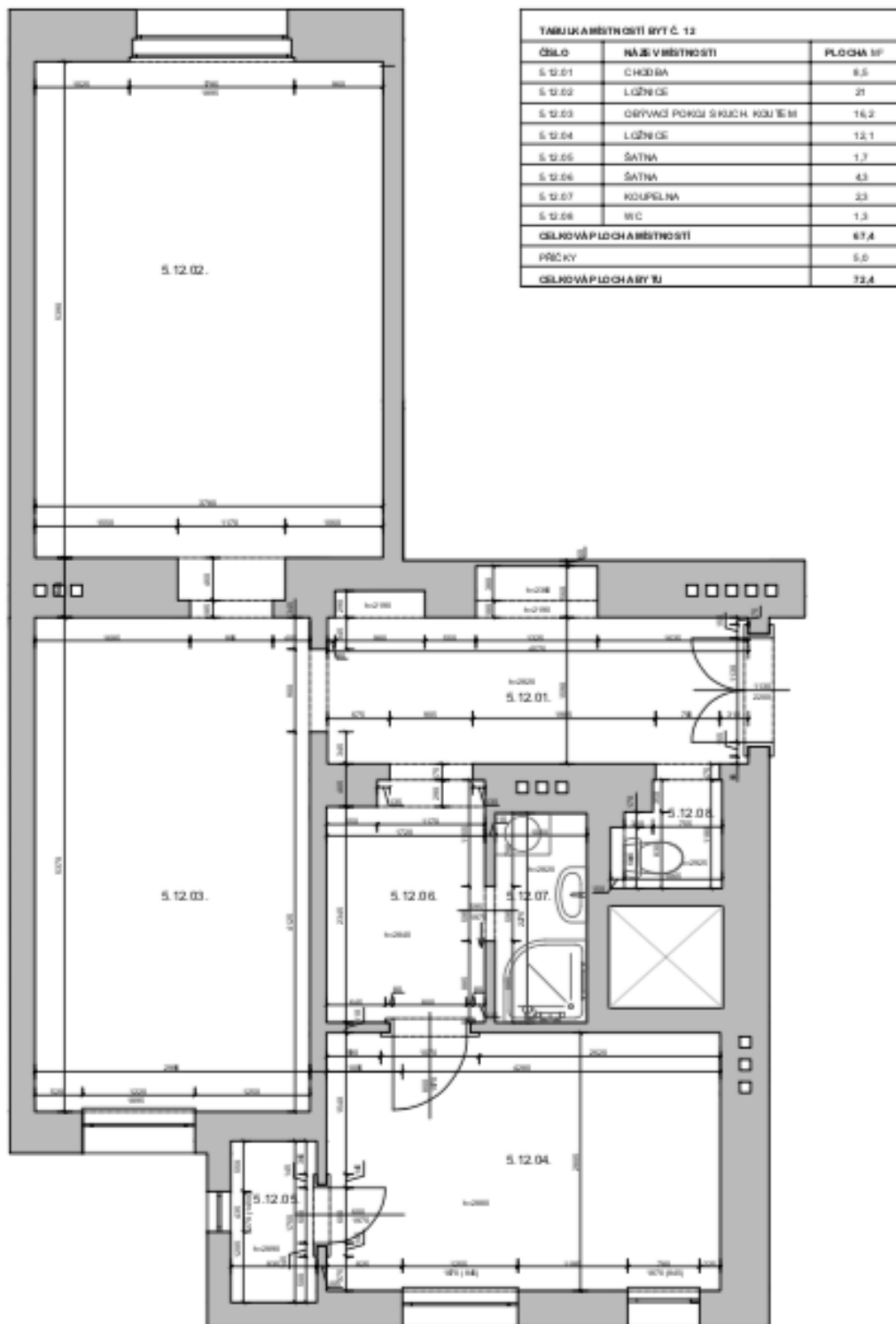
* Area of the unit according to the Civil Code. The area consists of the sum total area of the entire unit bounded by perimeter walls.



Byt 2+1

67 m², Praha 5, Smíchov, Na Bělidle

Prenajaté



TABUĽKA MĚSTNOSTI BYT Č. 12		
ČÍSLO	NÁZEV MĚSTNOSTI	PLOCHA M ²
S. 12.01	CHODBA	8,5
S. 12.02	LOŽNICE	21
S. 12.03	OBYVACÍ POKOJ S KUCH. KOUZLEM	16,2
S. 12.04	LOŽNICE	12,1
S. 12.05	SÁŇNA	1,7
S. 12.06	SÁŇNA	4,3
S. 12.07	KOUPELNA	2,3
S. 12.08	WC	1,3
CELKOVÁ PLOCHA MĚSTNOSTI		67,8
PRÍKRY		5,0
CELKOVÁ PLOCHA BYTŮ		72,8