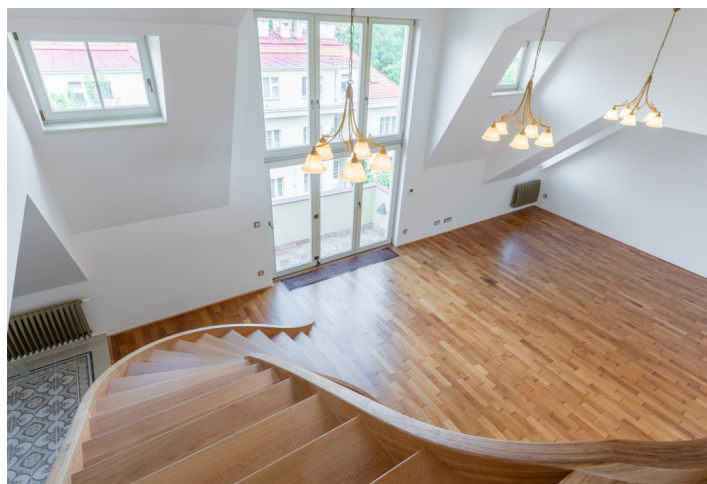




## Byt 5 izbový

211.6 m<sup>2</sup>, Praha 8, Karlín, Na Střelnici

Predané





## Byt 5 izbový

211.6 m<sup>2</sup>, Praha 8, Karlín, Na Střelnici**Predané**

Celková plocha	260 m <sup>2</sup>
Podlahová plocha*	212 m <sup>2</sup>
Terasa	48 m <sup>2</sup>
Parkovanie	-
Pivnica	-
Poplatky za služby	3 600 Kč mesačne
PENB	C
Referenčné číslo	27685

**Mezonetový byt s dvoma terasami v tesnej blízkosti parku a s výbornou dostupnosťou centra je unikátny nielen svojou rozlohou, ale aj dizajnovým vybavením a kvalitou použitých materiálov.**

Byt sa nachádza v 5. a 6. podlaží secesného domu s výtahom. Dominantou vstupnej úrovne bytu je svetlá obývacia izba s kuchynským kútom a balkónom. Vďaka rozlohe 70 m<sup>2</sup>, dvojnásobnej výške stropu a veľkoformátovým oknám tu máte pocit neobmedzeného priestoru. Bokom od spoločenského ruchu je potom umiestnená hlavná spálňa so šatníkom, vlastnou kúpeľňou, terasou a prípravou na **plynový krb**. Ďalej sa na tomto podlaží nachádza kúpeľňa, spálňa s balkónom, technická miestnosť a práčovňa.

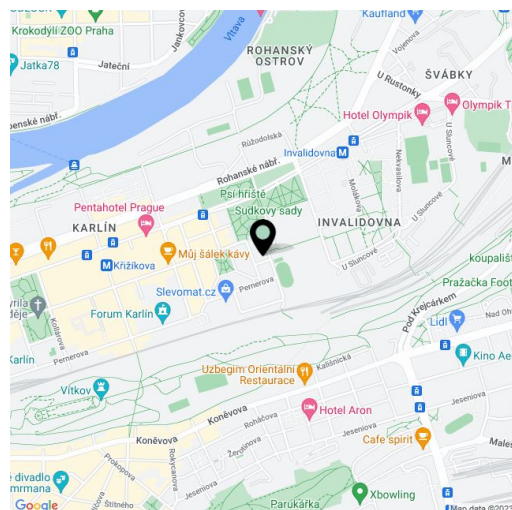
Horné poschodie tvoria 2 spálne, kúpeľňa so saunou a **veľká terasa s prípravou na jacuzzi**. Na terasu je prístup z oboch spální.

K vybaveniu na špičkovej úrovni patria kuchynské retro spotrebiče značky **SMEG** (napríklad veľký plynový sporák a vinotéka), španielska a talianska dlažba v interiéri a dlažba z ružového brazílskeho kremenca na terasách, parkety z masívneho dreva, schodisko z talianskeho duba, dizajnové vybavenie kúpeľní, interiérové aj vstupné dvere na mieru, **talianske umelecké svietidlá Via Dese**, plynový kotel Buderus, liatinové radiátory Viadrus alebo zabezpečenie Jablotron s napojením na PCO.

Dom stojí v pokojnej zóne plnej zelene, priamo oproti Kaizlovým sedom s detským ihriskom. 500 metrov je vzdialená stanica metra, 250 metrov zastávka električky s niekoľkými priamymi spojmi do centra. Pár krokov od domu je materská i základná škola. Stále sa rozvíjajúca štvrť ponúka bohatý kultúrny a spoločenský život, v okolí sa nachádza mnoho štýlových bistier, kaviarní a reštaurácií alebo multifunkčný priestor Forum Karlín.

Interiér 211,6 m<sup>2</sup>, terasy 30,3 m<sup>2</sup> a 17,6 m<sup>2</sup>, balkóny 2,1 m<sup>2</sup> a 1,2 m<sup>2</sup>.

\* Area of the unit according to the Civil Code. The area consists of the sum total area of the entire unit bounded by perimeter walls.

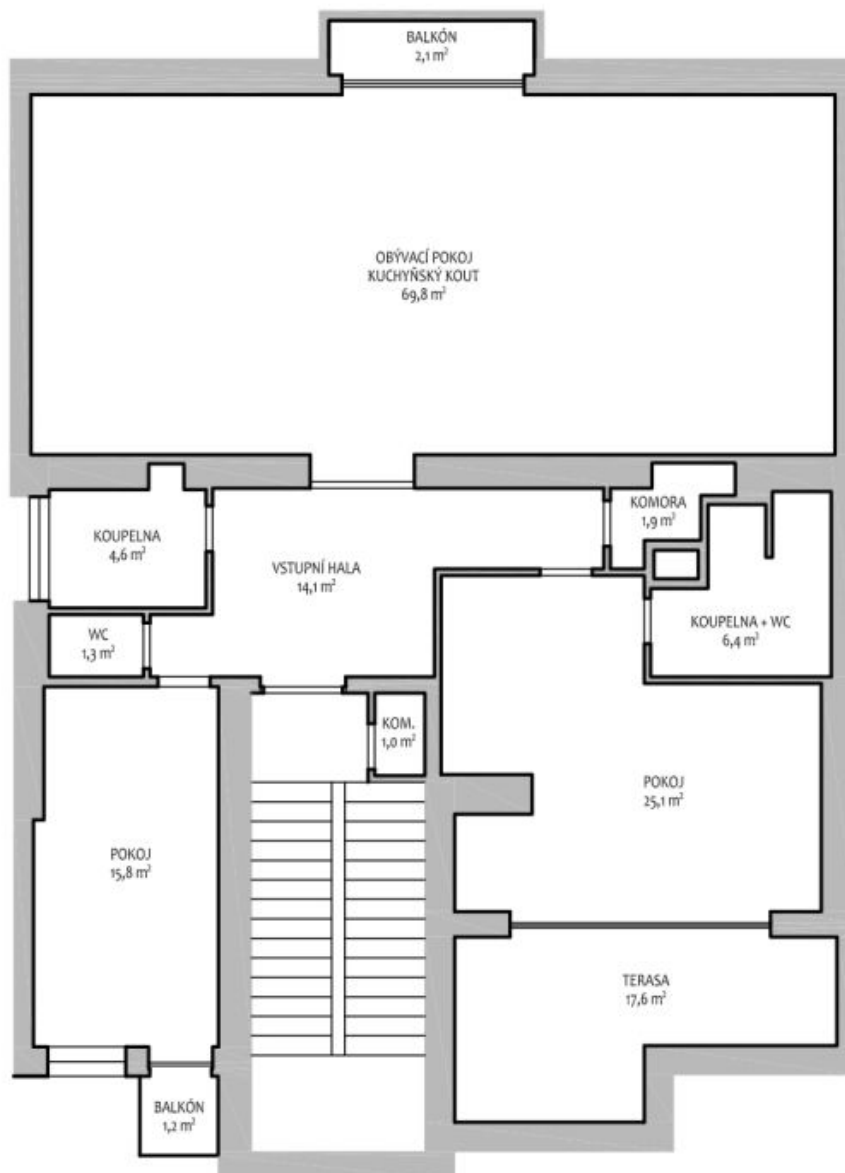




## Byt 5 izbový

211.6 m<sup>2</sup>, Praha 8, Karlín, Na Střelnici

Predané







## Byt 5 izbový

211.6 m<sup>2</sup>, Praha 8, Karlín, Na Střelnici

Predané

