



Rodinný dom 6+kk

1791 758 €

227 m², Praha 10, Hostivař, U Golfu





Rodinný dom 6+kk

227 m², Praha 10, Hostivař, U Golfu

1 791 758 €

| | |
|------------------|--------------------|
| Celková plocha | 227 m ² |
| Pozemok | 424 m ² |
| Zastavaná plocha | 141 m ² |
| Záhrada | 283 m ² |
| Podlahová plocha | 184 m ² |
| Terasa | 21 m ² |
| Parkovanie | Áno |
| Garáž | 23 m ² |
| Pivnica | - |
| PENB | G |
| Referenčné číslo | 28257 |

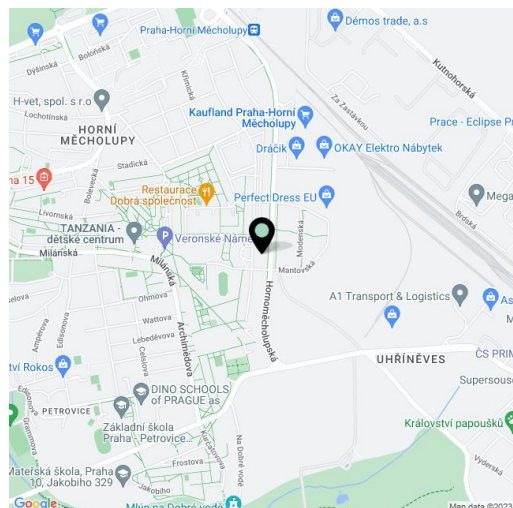
Klimatizovaný rodinný dom s bazénom a rohovým pozemkom, ktorý je súčasťou uzavretého rezidenčného komplexu Golf Hostivař, ponúka moderné a pohodlné bývanie s množstvom športovísk a všetkých služieb v tesnej blízkosti.

Svetlý suterén s veľkými oknami do **átria** a **záhrady** obsahuje halu so šatník a priamym vstupom z garáže a vonkajšieho priestoru, miestnosť na upratovanie a veľký priestor s vlastným vstupom vhodný napríklad na **wellness**, pracovňu alebo dielňu. Na prízemí sa nachádza obývacia izba s kuchyňou, jedálňou a vstupom na **južnú terasu**, hosťovská spálňa, pracovňa, **šatník**, kúpeľňa, chodba a samostatná toaleta s prípojkou na práčku a sušičku. Na poschodí sa nachádza pokojná zóna pozostávajúca zo **spálne** s **terasou**, 2. spálne a kúpeľne.

Architektúra domu odkazuje na český funkcionalizmus. Použité materiály sú vo **vysokom štandarde**. Plávajúce drevené podlahy sú trojvrstvové, na terase je tropické drevo. **Veľkoformátové drevohlínkové okná** majú diaľkovo ovládané **vonkajšie žalúzie**. Kuchyňa je plne vybavená vrátane americkej chladničky a **vinotéky**. V záhrade sa nachádza zapustený **bazén USSPA Swimsa**, terasa je tienená **posuvnou elektrickou markízou**. Vykurovanie zabezpečuje plynový kotol BUDERUS, obývacia izba a všetky spálne sú **klimatizované**. V obývacej izbe je **plynový krb**. Parkovanie je zabezpečené v **garáži** so vstupom "suchou nohou" do domu a na ďalších **2 vonkajších parkovacích miestach** pred domom. V záhrade sa nachádza **vonkajší krb** a na starostlivosť o záhradu je možné využiť **služby záhradníka rezortu**. Do celého komplexu majú povolený vstup len obyvatelia a návštevníci, čo zaručuje **maximálny pokoj a bezpečnosť**.

Komplex sa nachádza v príjemnej lokalite s kompletnou občianskou vybavenosťou. V blízkosti sa nachádzajú 2 materské školy, základná a stredná škola, pošta, výber reštaurácií a množstvo športových zariadení vďaka **2 golfovým ihriskám** a športovému areálu **Karlovej univerzity** s krytým bazénom. Rozsiahly **lesopark Hostivař** a **priehrada** s tenisovými a plážovými volejbalovými kurtmi, netballom a plážami sú vzdialené asi 10 minút chôdze. Veľké nákupné centrá sa nachádzajú neďaleko. **Stanica metra Háje** je vzdialená 12 minút jazdy autobusom.

Úžitková plocha 227 m² (z toho interiér 183,5 m², garáž 22,7 m², terasy 14,5 m² a 6,3 m²), zastavaná plocha 141,5 m², záhrada 283 m², pozemok 424 m².





Rodinný dom 6+kk

227 m², Praha 10, Hostivař, U Golfu

1791 758 €



1PP:

č.m. název místnosti m²

0.00 SCHODIŠTĚ

0.01 GARÁŽ 22,7

0.02 VSTUPNÍ HALA + ŠATNA 12,6

0.03 DOMÁCÍ PRÁCE 8,2

0.04 RELAX (PRACOVNA, DĚJNA) 36,5

0.05 ATRIUM 17,0

CELKOVÁ UŽITNÁ PLOCHA 1PP 80,0



Rodinný dom 6+kk

227 m², Praha 10, Hostivař, U Golfu

1791 758 €



1NP:

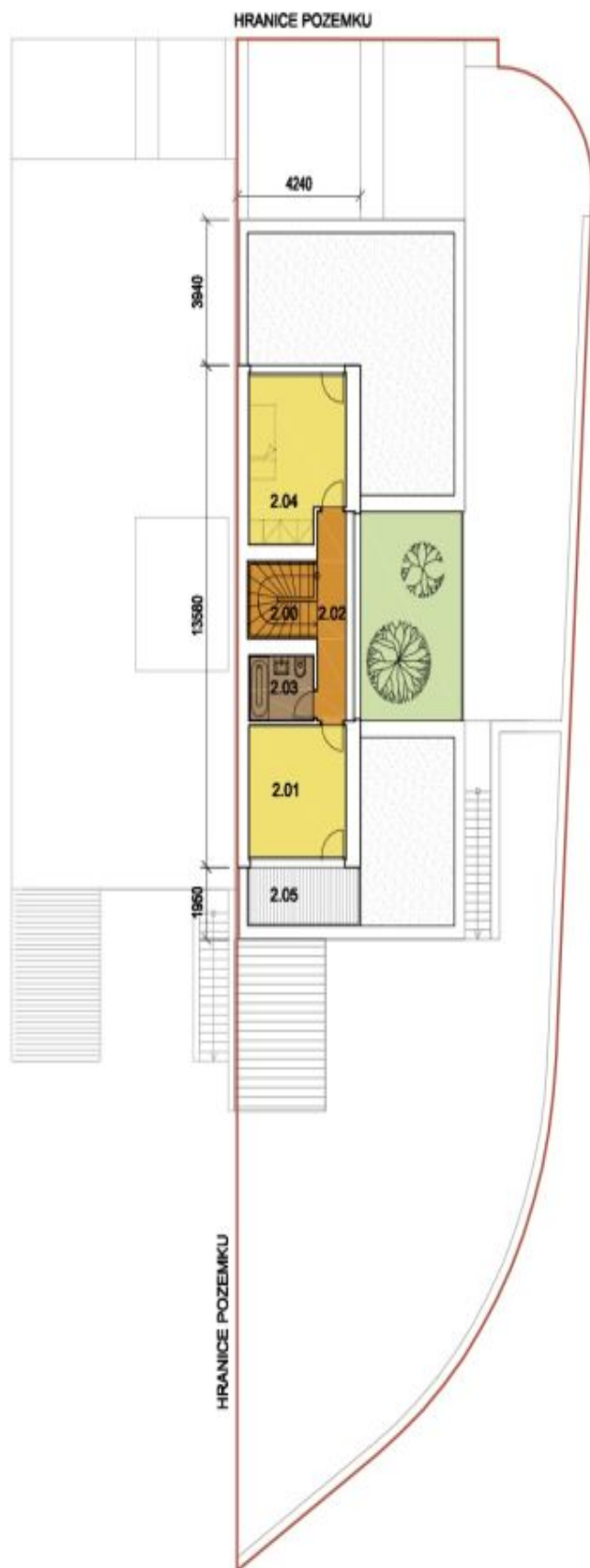
| č.m. | název místnosti | m ² |
|---------------------------|------------------------|----------------|
| 1.00 | SCHODIŠTĚ | 5,1 |
| 1.01 | OBYT. PROST. + JÍDELNA | 34,3 |
| 1.02 | KUCHYŇ | 8,5 |
| 1.03 | CHODBA | 8,4 |
| 1.04 | WC | 1,9 |
| 1.05 | CHODBA | 3,7 |
| 1.06 | KOUPELNA | 7,4 |
| 1.07 | PRACOVNA | 13,7 |
| 1.08 | LOŽNICE | 17,7 |
| 1.09 | ŠATNA | 7,2 |
| 1.10 | TERASA | 14,5 |
| CELKOVÁ UŽITNÁ PLOCHA 1NP | | 105,9 |



Rodinný dom 6+kk

227 m², Praha 10, Hostivař, U Golfu

1 791 758 €



| 2NP: | | |
|---------------------------|-----------------|----------------|
| č.m. | název místnosti | m ² |
| 2.00 | SCHODIŠTĚ | 5,0 |
| 2.01 | LOŽNICE | 12,0 |
| 2.02 | CHODBA | 5,9 |
| 2.03 | KOUPELNA | 3,7 |
| 2.04 | LOŽNICE | 14,7 |
| 2.05 | TERASA | 6,3 |
| CELKOVÁ UŽITNÁ PLOCHA 2NP | | 41,3 |

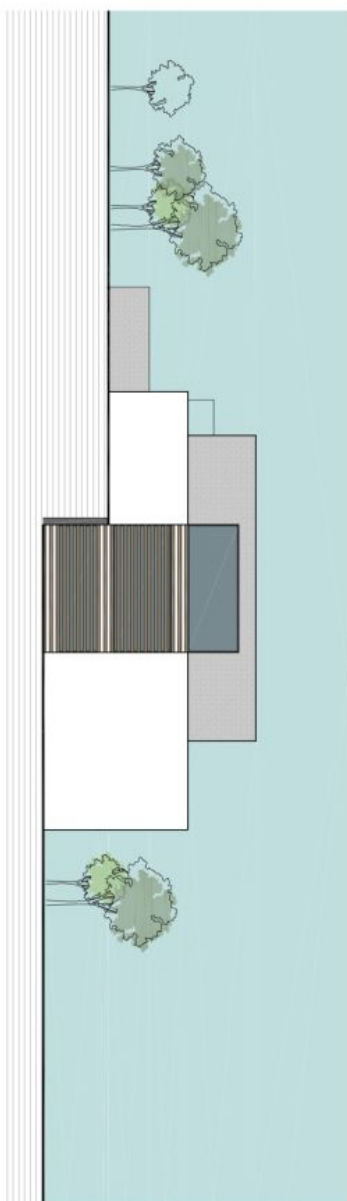


Rodinný dom 6+kk

227 m², Praha 10, Hostivař, U Golfu

1791758 €

POHLED VÝCHODNÍ



POHLED SEVERNÍ



POHLED JIŽNÍ

