



## Rodinný dom 6+kk

1779 359 €

227 m<sup>2</sup>, Praha 10, Hostivař, U Golfu



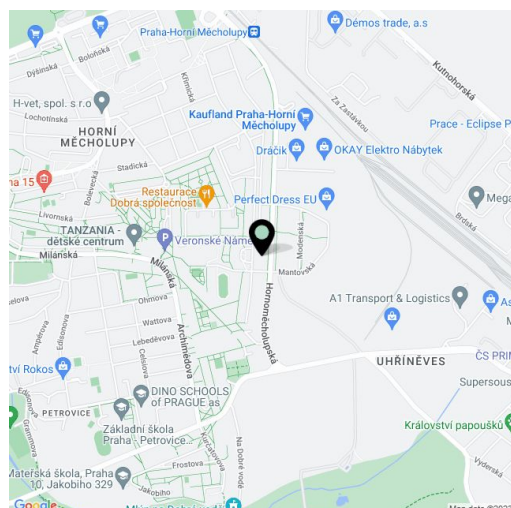


## Rodinný dom 6+kk

227 m<sup>2</sup>, Praha 10, Hostivař, U Golfu

1 779 359 €

Celková plocha	227 m <sup>2</sup>
Pozemok	424 m <sup>2</sup>
Zastavaná plocha	141 m <sup>2</sup>
Záhrada	283 m <sup>2</sup>
Podlahová plocha	184 m <sup>2</sup>
Terasa	21 m <sup>2</sup>
Parkovanie	Áno
Garáž	23 m <sup>2</sup>
Pivnica	-
PENB	G
Referenčné číslo	28257



**Klimatizovaný rodinný dom s bazénom a rohovým pozemkom, ktorý je súčasťou uzavretého rezidenčného komplexu Golf Hostivař, ponúka moderné a pohodlné bývanie s množstvom športovísk a všetkých služieb v tesnej blízkosti.**

Svetlý suterén s veľkými oknami do **átria** a **záhrady** obsahuje halu so šatník a priamym vstupom z garáže a vonkajšieho priestoru, miestnosť na upratovanie a veľký priestor s vlastným vstupom vhodný napríklad na **wellness**, pracovňu alebo dielňu. Na prízemí sa nachádza obývacia izba s kuchyňou, jedálňou a vstupom na **južnú terasu**, hosťovská spálňa, pracovňa, **šatník**, kúpeľňa, chodba a samostatná toaleta s prípojkou na práčku a sušičku. Na poschodí sa nachádza pokojná zóna pozostávajúca zo **spálne** s **terasou**, 2. spálne a kúpeľne.

Architektúra domu odkazuje na český funkcionalizmus. Použité materiály sú vo **vysokom štandarde**. Plávajúce drevené podlahy sú trojvrstvové, na terase je tropické drevo. **Veľkoformátové drevohliníkové okná** majú diaľkovo ovládané **vonkajšie žalúzie**. Kuchyňa je plne vybavená vrátane americkej chladničky a **vinotéky**. V záhrade sa nachádza zapustený **bazén USSPA Swimsa**, terasa je tienená **posuvnou elektrickou markízou**. Vykurovanie zabezpečuje plynový kotol BUDERUS, obývacia izba a všetky spálne sú **klimatizované**. V obývacej izbe je **plynový krb**. Parkovanie je zabezpečené v **garáži** so vstupom "suchou nohou" do domu a na ďalších **2 vonkajších parkovacích miestach** pred domom. V záhrade sa nachádza **vonkajší krb** a na starostlivosť o záhradu je možné využiť **služby záhradníka rezortu**. Do celého komplexu majú povolený vstup len obyvatelia a návštevníci, čo zaručuje **maximálny pokoj a bezpečnosť**.

Komplex sa nachádza v príjemnej lokalite s kompletnou občianskou vybavenosťou. V blízkosti sa nachádzajú 2 materské školy, základná a stredná škola, pošta, výber reštaurácií a množstvo športových zariadení vďaka **2 golfovým ihriskám** a športovému areálu **Karlovej univerzity** s krytým bazénom. Rozsiahly **lesopark Hostivař** a **priehrada** s tenisovými a plážovými volejbalovými kurtmi, netballom a plážami sú vzdialené asi 10 minút chôdze. Veľké nákupné centrá sa nachádzajú neďaleko. **Stanica metra Háje** je vzdialená 12 minút jazdy autobusom.

Úžitková plocha 227 m<sup>2</sup> (z toho interiér 183,5 m<sup>2</sup>, garáž 22,7 m<sup>2</sup>, terasy 14,5 m<sup>2</sup> a 6,3 m<sup>2</sup>), zastavaná plocha 141,5 m<sup>2</sup>, záhrada 283 m<sup>2</sup>, pozemok 424 m<sup>2</sup>.



# Rodinný dom 6+kk

227 m<sup>2</sup>, Praha 10, Hostivař, U Golfu

1 779 359 €



1PP:

č.m. název místnosti m<sup>2</sup>

0.00 SCHODIŠTĚ

0.01 GARÁŽ 22,7

0.02 VSTUPNÍ HALA + ŠATNA 12,6

0.03 DOMÁCÍ PRÁCE 8,2

0.04 RELAX (PRACOVNA, DĚJNA) 36,5

0.05 ATRIUM 17,0

CELKOVÁ UŽITNÁ PLOCHA 1PP 80,0



# Rodinný dom 6+kk

227 m<sup>2</sup>, Praha 10, Hostivař, U Golfu

1 779 359 €



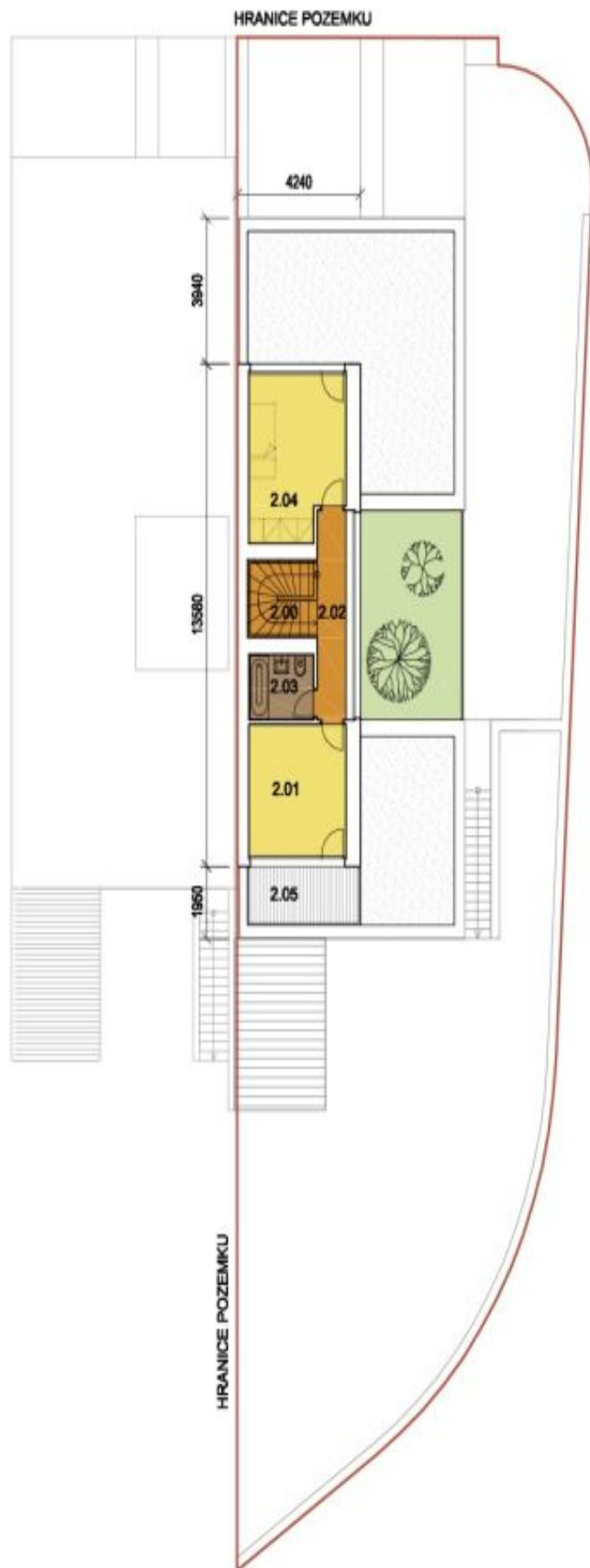
1NP:		
č.m.	název místnosti	m <sup>2</sup>
1.00	SCHODIŠTĚ	5,1
1.01	OBYT. PROST. + JÍDELNA	34,3
1.02	KUCHYŇ	8,5
1.03	CHODBA	8,4
1.04	WC	1,9
1.05	CHODBA	3,7
1.06	KOUPELNA	7,4
1.07	PRACOVNA	13,7
1.08	LOŽNICE	17,7
1.09	ŠATNA	7,2
1.10	TERASA	14,5
CELKOVÁ UŽITNÁ PLOCHA 1NP		105,9



# Rodinný dom 6+kk

227 m<sup>2</sup>, Praha 10, Hostivař, U Golfu

1 779 359 €



ZNP:

č.m.    název místnosti    m<sup>2</sup>

2.00    SCHODIŠTĚ    5,0

2.01    LOŽNICE    12,0

2.02    CHODBA    5,9

2.03    KOUPELNA    3,7

2.04    LOŽNICE    14,7

2.05    TERASA    6,3

CELKOVÁ UŽITNÁ PLOCHA 2NP    41,3

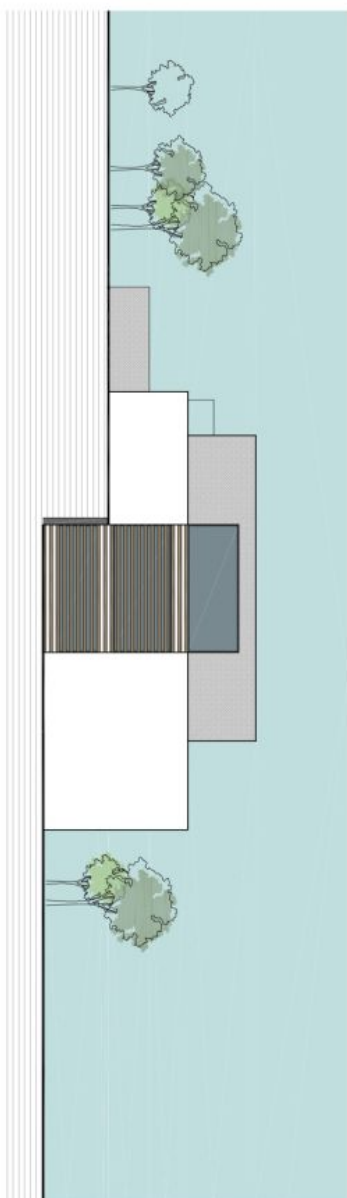


# Rodinný dom 6+kk

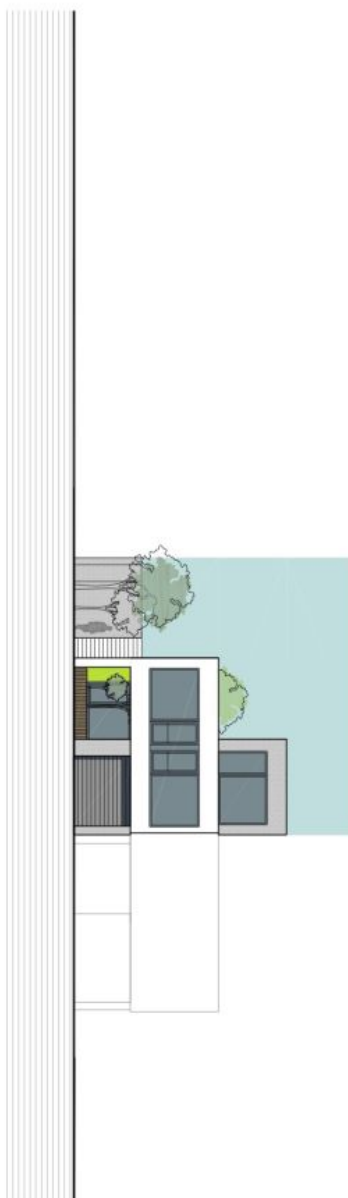
227 m<sup>2</sup>, Praha 10, Hostivař, U Golfu

1779 359 €

POHLED VÝCHODNÍ



POHLED SEVERNÍ



POHLED JIŽNÍ

