



Rodinný dom 5+1

212 m², Praha-západ, Statenice, Zelená

Predané





Rodinný dom 5+1

212 m², Praha-západ, Statenice, Zelená

Predané

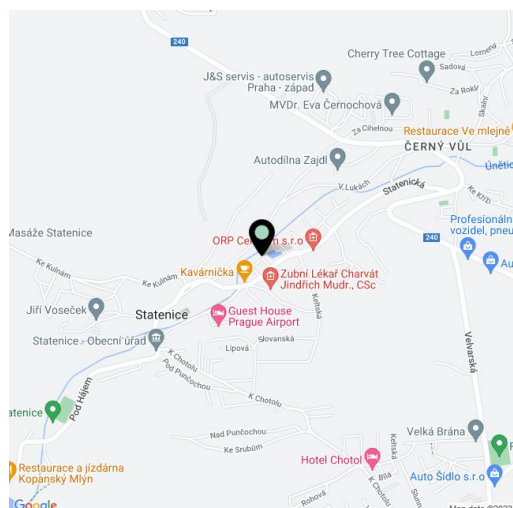
Celková plocha	212 m ²
Pozemok	165 m ²
Zastavaná plocha	88 m ²
Záhrada	77 m ²
Podlahová plocha	196 m ²
Terasa	16 m ²
Parkovanie	Áno
Garáž	Áno
Pivnica	-
PENB	G
Referenčné číslo	28452

Radový rodinný dom so záhradkou je súčasťou unikátneho rezidenčného projektu Statenický Mlyn v údolí Únětického potoka, vzdialený 15 minút autom od centra Prahy.

Dom sa rozkladá na troch podlažiach a je koncipovaný ako 5 + 1. Na prízemí sa nachádza priestranná kuchyňa s jedálňou vybavená kvalitnými vstavanými spotrebičmi Siemens, ďalej je tu komora, toaleta a technická miestnosť. Z kuchyne je vstup na terasu so záhradou. Na prvom poschodí sa nachádza obývací izba s veľkými oknami, ktoré poskytujú dostatok svetla a navyše **krásny výhľad na jazierko**. Ďalej sú na tomto poschodí 2 spálne a kúpeľňa. Na poslednom poschodí sa nachádza pracovňa s terasou s výhľadom na jazierko, spálňa s kúpeľňou a terasou orientovanou na záhradu. **Súčasťou domu je garáž**, ďalšie parkovacie miesto je pred domom.

V celom dome sú **drevené dubové podlahy**, drevené Eurookná, vstavané skrine, plynový kotol. Kolaudácia prebehla v roku 2008. Objekt je strážený kamerovým systémom. Obyvateľom sú na mieste k dispozícii potraviny Žabka, fitness centrum (bezplatne k dispozícii iba rezidentom), detské ihrisko, materská škôlka, v blízkosti aj medzinárodná škola. Výborná dopravná dostupnosť na letisko Václava Havla aj do centra Prahy - 15 minút autom na **stanicu metra Dejvická**. V blízkosti domu je situovaná zastávka, kde jazdí pravidelná autobusová linka do Prahy.

Interiér 196,09 m², terasa 16,02 m², záhrada 77 m², zastavaná plocha 88 m², pozemok 165 m².

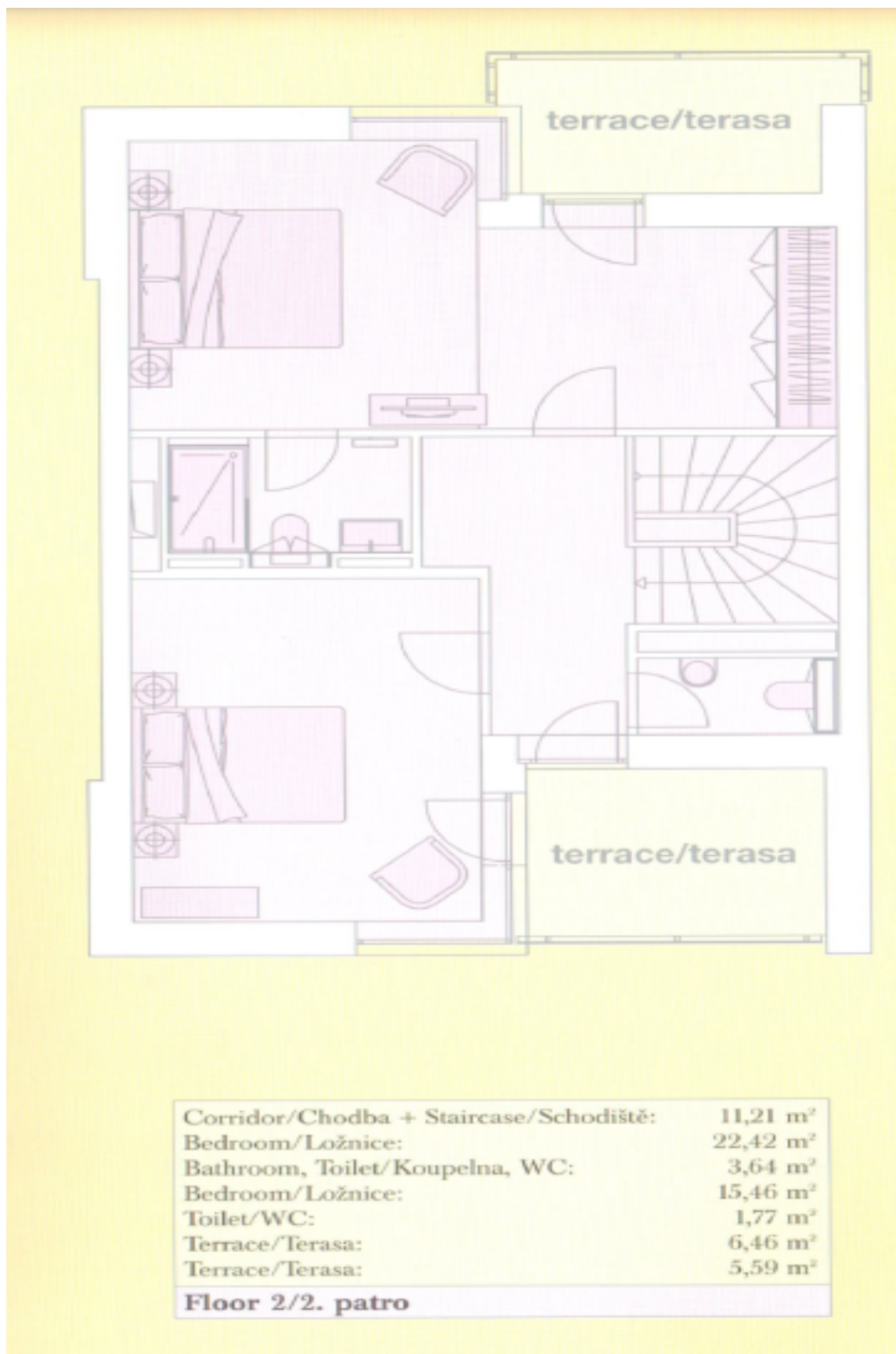




Rodinný dom 5+1

212 m², Praha-západ, Statenice, Zelená

Predané

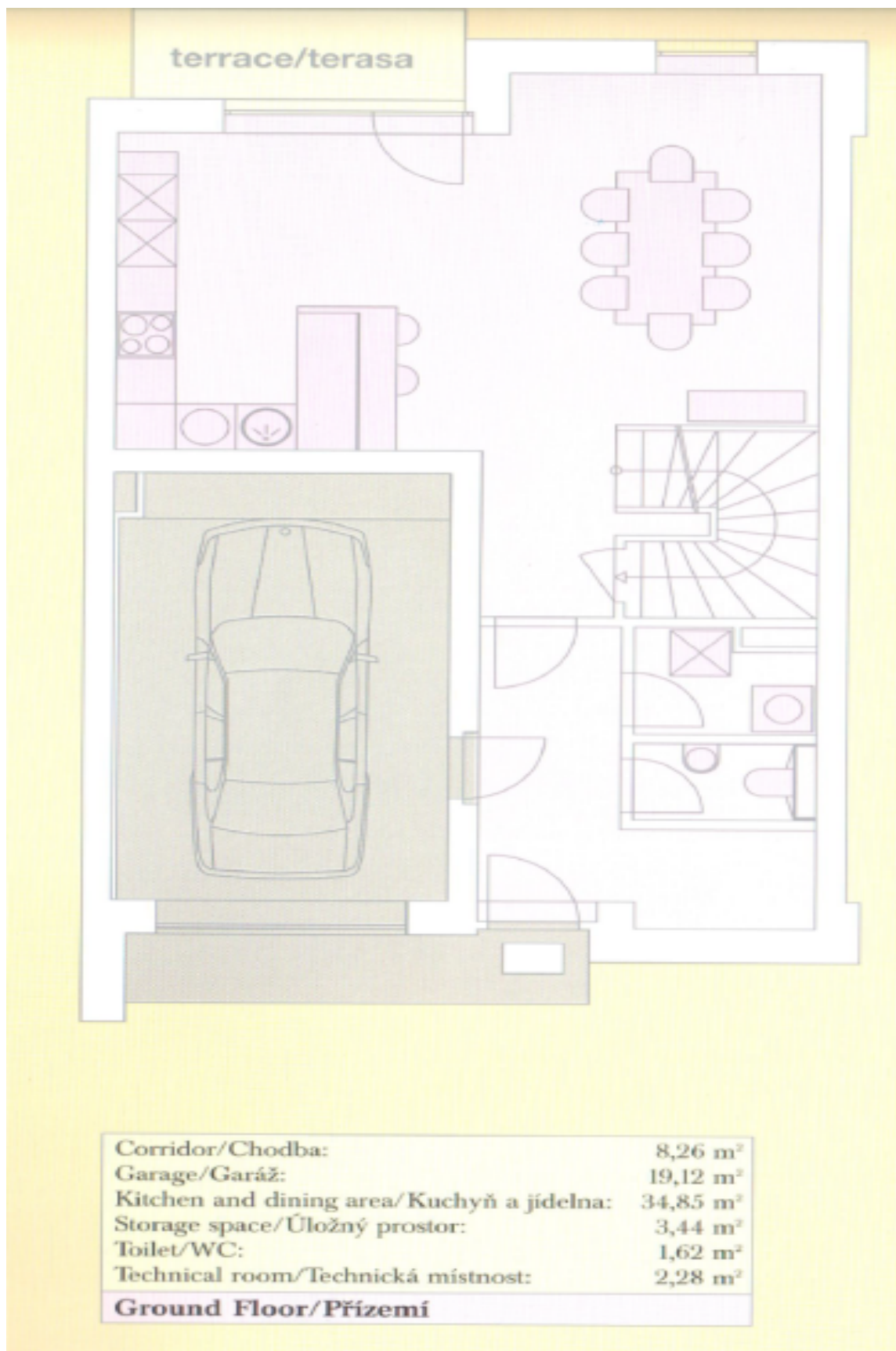




Rodinný dom 5+1

212 m², Praha-západ, Statenice, Zelená

Predané





Rodinný dom 5+1

212 m², Praha-západ, Statenice, Zelená

Predané

