



## Byt 4+kk

137 m<sup>2</sup>, Praha 2, Nové Město, Kateřinská

Predané





## Byt 4+kk

137 m<sup>2</sup>, Praha 2, Nové Město, Kateřinská

Predané

Celková plocha	137 m <sup>2</sup>
Parkovanie	-
Pivnica	Áno
PENB	D
Referenčné číslo	28736

S citom zrekonštruovaný mezonetový byt s priestraným obývacou izbou je súčasťou 3. a 4. podlažia domu s dlhou históriou a pôsobivým géniom loci, situovaným na mieste bývalého kláštora, v centre Prahy a zároveň stranou od hlavných mestských tepien.

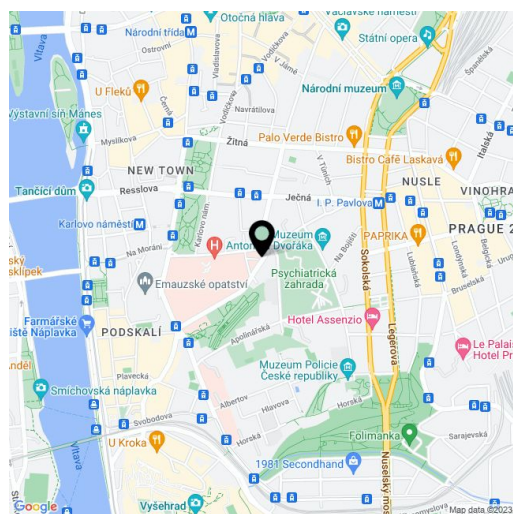
Dispozícia ponúka vo vstupnej úrovni obývaciu izbu s jedálňou a schodiskom, kuchynský kút, spálňu, samostatnú toaletu a zádverie. Na hornom podlaží sú umiestnené 2 spálne (juhovýchodná a severozápadná), obe s **en-suite kúpeľňou**. K jednej zo spální prilieha **šatník**, k druhej komora. Severozápadná spálňa sa dá ľahkou úpravou rozdeliť na 2 menšie a vytvoriť tak dispozíciu 5+kk.

Interiéru dodávajú na útulnosti **drevené podlahy**, **krb** v obývacej izbe, anglické tapety alebo priznané **drevené trámy**. Okná sú nové špaletové, v podkroví strešné. Moderná kuchyňa je plne vybavená vstavanými spotrebičmi, stenu zdobia dizajnové obklady. K bytu patrí **pivnica**.

Dom s výťahom prešiel kompletnou rekonštrukciou so zachovaním pôvodných prvkov a je starostlivo udržiavaný, k jeho atmosfére prispievajú pavlače a kamenné schodisko.

Vďaka polohe priamo v centre je všetko potrebné v pešom dosahu. Blízkosť Kateřinskej záhrady a **Botanickej záhrady Univerzity Karlovej** zaisťuje dostatok zelene. Stanica metra i električka Karlovo námestie je v krátkej dochádzkovej vzdialenosti, k metru jazdí aj autobus, ktorý stavia takmer pri dome.

Interiér 137 m<sup>2</sup>.



\* Area of the unit according to the Civil Code. The area consists of the sum total area of the entire unit bounded by perimeter walls.

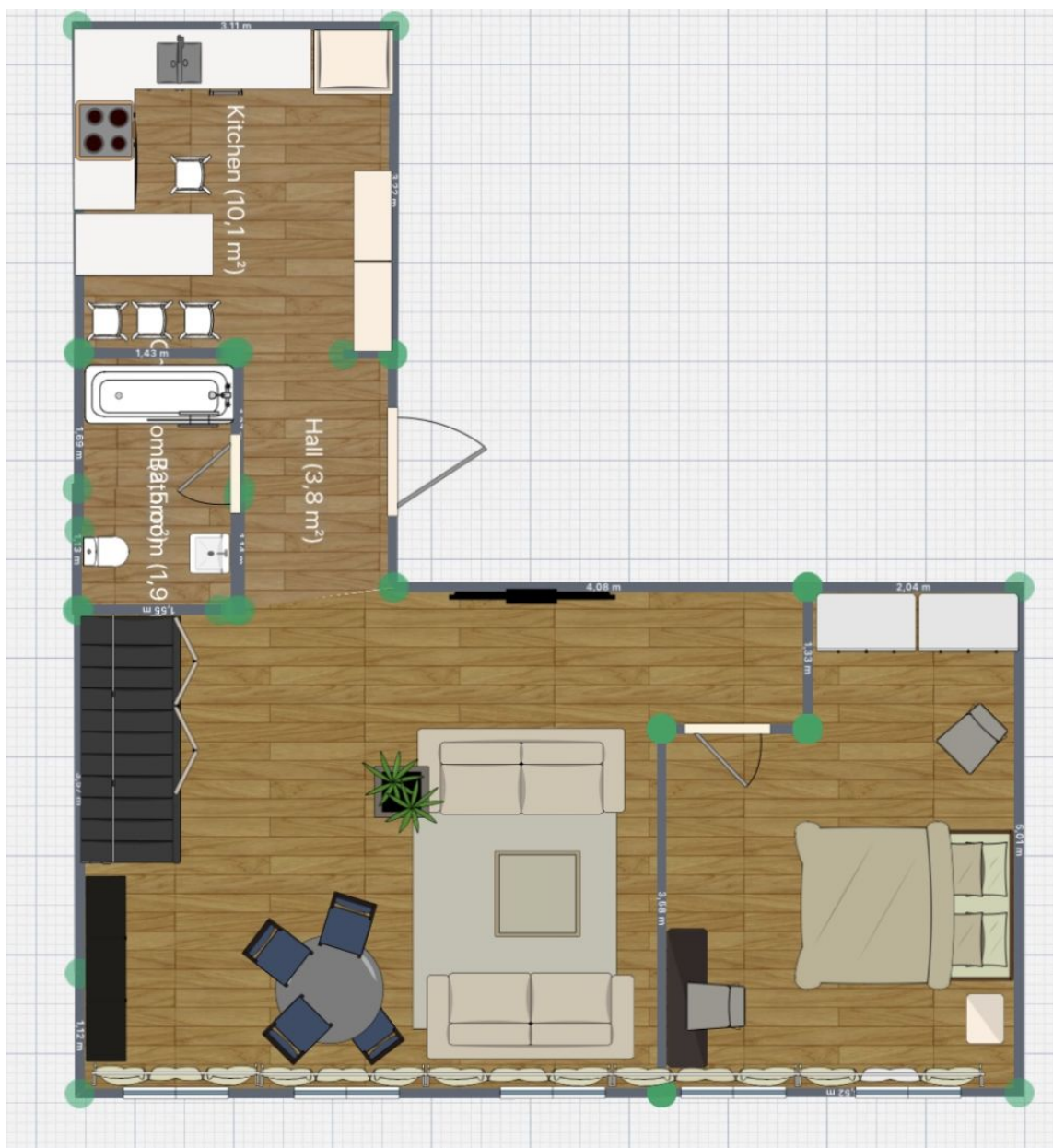




## Byt 4+kk

137 m<sup>2</sup>, Praha 2, Nové Město, Kateřinská

Predané





## Byt 4+kk

137 m<sup>2</sup>, Praha 2, Nové Město, Kateřinská

Predané

