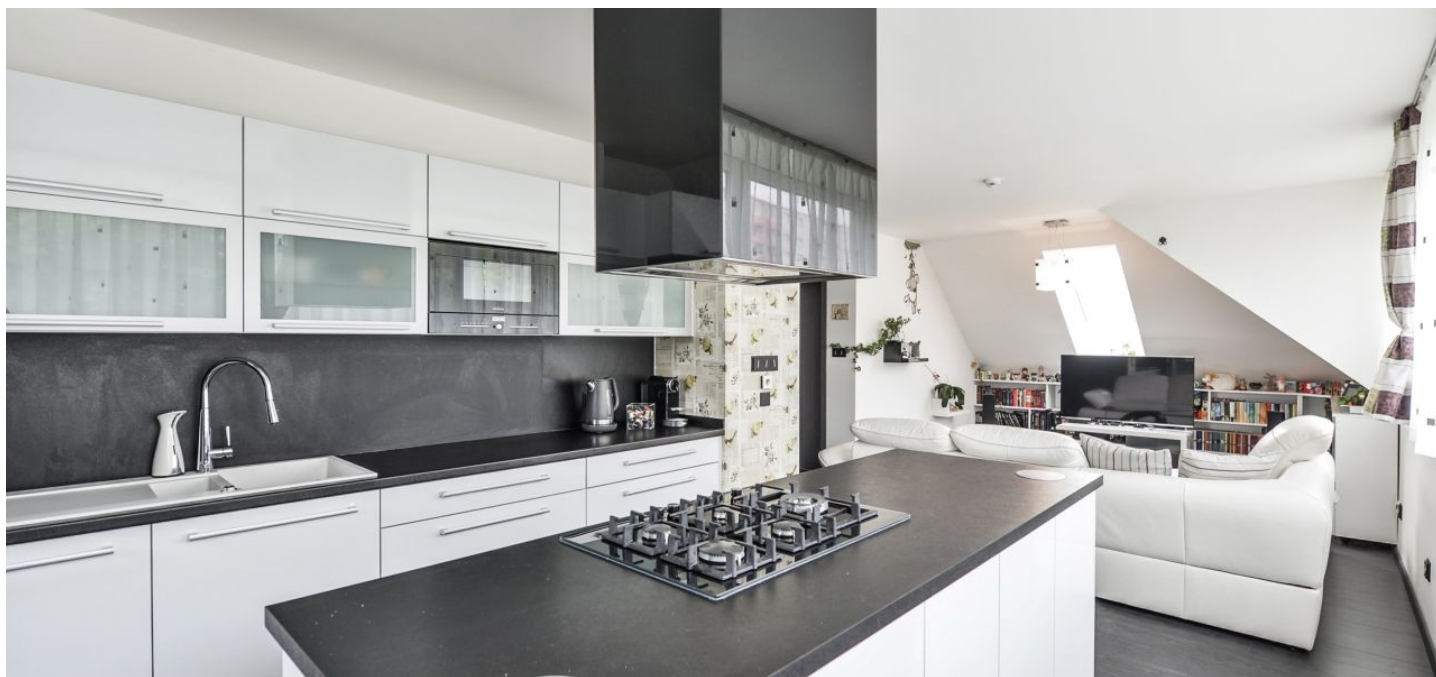




## Byt 3 izbový

93 m<sup>2</sup>, Praha 6, Vokovice, K Lánu

Predané





## Byt 3 izbový

93 m<sup>2</sup>, Praha 6, Vokovice, K Lánu

Predané

Celková plocha	93 m <sup>2</sup>
Parkovanie	-
Pivnica	Áno
PENB	C
Referenčné číslo	28927

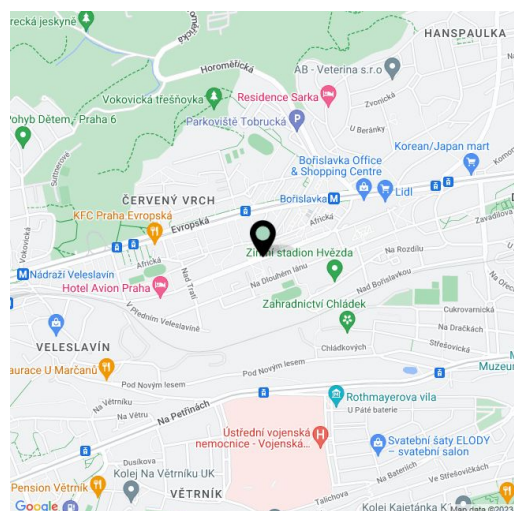
Útulný klimatizovaný mezonet s výhľadmi do zelene je súčasťou udržiavaného domu s výťahom. Oblíbená časť Prahy 6 Vokovice ponúka ľahkú dopravnú dostupnosť aj kompletnú občiansku vybavenosť.

Vstupnú úroveň na 5. podlaží tvorí otvorený priestor obývacej izby s jedálňou a kuchyňou, ďalej spálňa, kúpeľňa (s vaňou a sprchovacím kútom), samostatná toaleta, komora a predsieň so schodiskom na poschodie. Celé horné poschodie zaberá spálňa s oknami na dve svetové strany, ktoré dodávajú miestnosti príjemnú atmosféru a súčasťou spálne je aj pracovný kút.

Vybavenie zahŕňa klimatizáciu **Samsung**, podlahové vykurovanie **Danfoss**, kvalitné laminátové podlahy, kuchynské spotrebiče zn. **Samsung**, **Siemens** a **Bosch**, vonkajšie rolety, systém inteligentnej domácnosti **Loxone** (ovládanie svetiel, vykurovania, roliet a klimatizácia), bezpečnostné dvere, videotelefón a alarm. K jednotke prislúcha **pivnica**.

Dom stojí v pokojnej ulici rezidenčnej štvrte s množstvom zelene. V pešom dosahu je niekoľko materských a základných škôl, gymnázium, pošta, lekárň, poliklinika, wellness centrum alebo zimný štadión. Stanica metra linky **A Bořislavka** a zastávka električky sú tiež vzdialené **len pár minút chôdze**. Z miesta je rýchle dostupné letisko.

Interiér 93,27 m<sup>2</sup>, pivnica 2,53 m<sup>2</sup>.



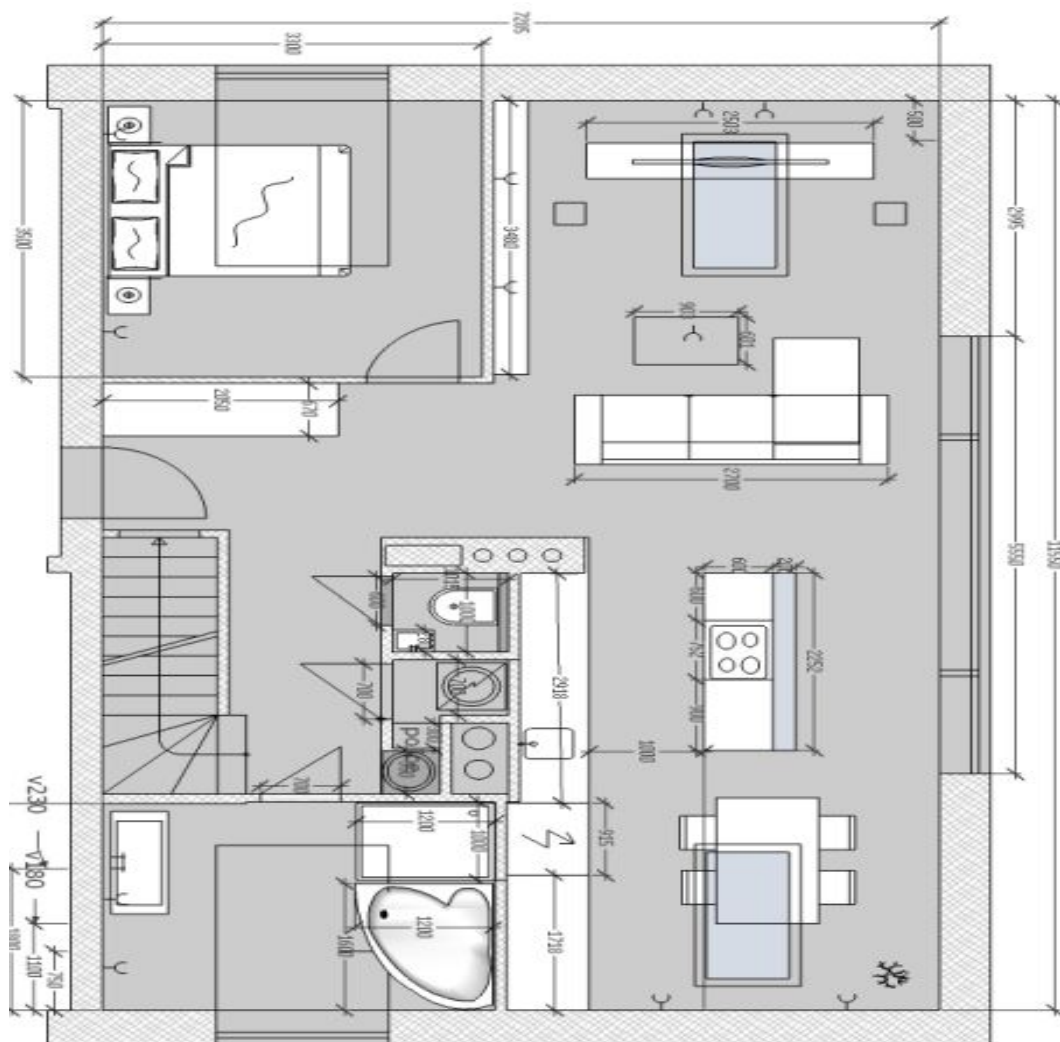
\* Area of the unit according to the Civil Code. The area consists of the sum total area of the entire unit bounded by perimeter walls.



## Byt 3 izbový

93 m<sup>2</sup>, Praha 6, Vokovice, K Lánu

**Predané**





## Byt 3 izbový

93 m<sup>2</sup>, Praha 6, Vokovice, K Lánu

Predané

