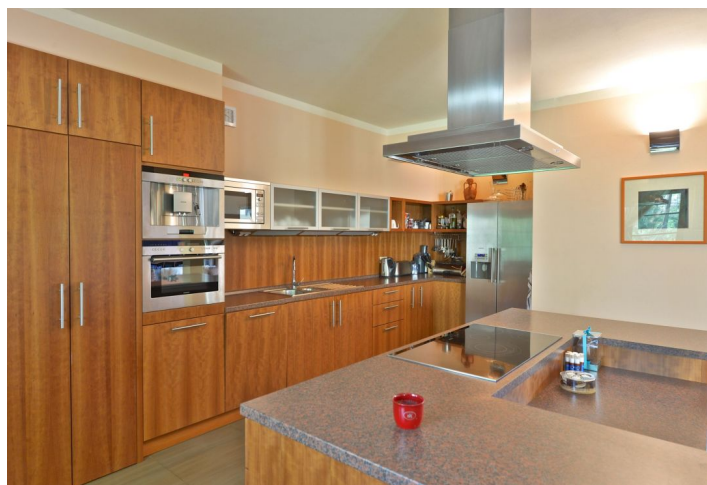




Rodinný dom 6 izbový

517 m², Praha-východ, Kunice, Horní Lomnice

Predané





Rodinný dom 6 izbový

517 m², Praha-východ, Kunice, Horní Lomnice

Predané

Pozemok	3 604 m ²
Zastavaná plocha	506 m ²
Záhrada	3 098 m ²
Parkovanie	Áno
Garáž	Áno
Pivnica	Áno
PENB	G
Referenčné číslo	29186

Kompletne zariadený dom s vnútorným bazénom a saunou stojí uprostred krásnej rozľahlej záhrady na kraji lesíka v pokojnej lokalite s čistým vzduchom východne od Prahy. Centrum hlavného mesta je vzdialené necelú pol hodinu jazdy autom.

Zámerom projektu bola variabilita usporiadania vnútorných priestorov domu podľa postupne sa meniaceho životného štýlu a potrieb rodiny, projektovanú dispozíciu 6 + kk možno teda ľubovoľne upravovať. V súčasnej dobe sa na prízemí nachádza **120metrová obývacia izba s krbom**, priestranou jedálňou a kuchyňou, **vnútorný bazén** s možnosťou vstupu do záhrady, **sauna** (so sprchou a toaletou), pracovňa slúžiaca ako **spoločenská izba** s biliardom, menšia obývacia izba a letná plnohodnotná vnútorná kuchyňa pre terasu v zadnom krídle domu: táto časť so separátnym vstupom tak môže fungovať ako úplne oddelený apartmán o veľkosti 2 + kk. Ďalej je tu letná vonkajšia pekárňa, horúca platňa a gril s odťahovým komínom na jednej z terás domu, práčovňa a sušiareň s miestom na umývanie psa, toaleta pre hostí a vstupná hala. Na priestranú dvojgaráž so skladovacím poschodím (cca 20 m²) nadväzuje špajza a šatník pre sezónne oblečenie a športovú výbavu. Poschodie tvorí pracovňa s knižnicou na veľkej galérii a 2 spálne s 3 šatníkmi a kúpeľňami (z 1 zo spální možno ľahko vytvoriť 2 samostatné izby s vlastnými šatníkmi). Suterén ukrýva vybavenú **telocvičňu** technické zázemie a sklad. K príjemnému posedeniu na záhrade slúžia **3 terasy** (južná ideálna na opaľovanie, severná na úkryt pred slnkom a západná, ktorá je najkrajšia podvečer a ktorá je osadená stolom pre 12 osôb a vonkajším krbom s grilom). Záhrada svojou polohou a veľkosťou zaručuje úplné súkromie. K zadnej časti domu patrí aj samostatne prístupná druhá garáž pre záhradnú techniku.

Dom je vybavený modernými technológiami maximálne šetriacimi náklady na prevádzku: napríklad solárnymi panelmi na výhrev bazénu (prebytok energie je napojený na spotrebu v dome) alebo tepelným čerpadlom. Na stavbu i v interiéri boli použité **luxusné materiály**. Vybavenie zahŕňa **drevené podlahy**, francúzske okná, vstavané úložné priestory, internet, UPC, satelit, alarm, videotelefón alebo kamerový systém. Na **záhrade** stojí gril, záhradný domček s dvomi samostatnými vstupmi (vrátami pre traktor a dverami pre záhradníka), ktorý je súčasťou zadného krídla domu a studňa so sofistikovaným zariadením na úpravu a filtráciu vody, ktoré zabraňuje usadeninám v medenom potrubí. Parkovanie vo dvojgaráži a na spevnených miestach na pozemku.

Dom stojí v pokojnej rezidenčnej zástavbe obce v doline Lomnického potoka oklopanom hustými lesmi. Lokalitu ocenia predovšetkým mladé rodiny vyhľadávajúce pokoj, pohodlie a bezpečie a zároveň občiansku vybavenosť: základnú školu, poštu, obchod, lekára, zastávky prímestskej dopravy aj blízkosť obchodných centier a kultúrnych a prírodných pamiatok. Športové vyžitie si tu nájdu priaznivci golfu, cyklistiky, behu, korčuľovania a hokeja. Neďaleko je **golfový klub** a pre aktívne trávenie voľného času sa v 3 minúty vzdialených Kuniciach ponúka športové centrum s tenisovými



Rodinný dom 6 izbový

517 m², Praha-východ, Kunice, Horní Lomnice

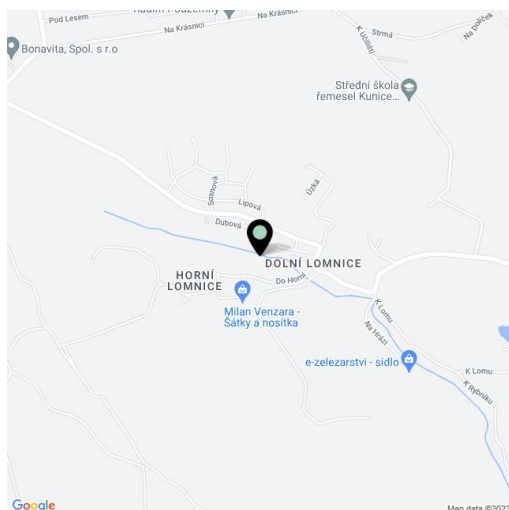
Predané

Pozemok	3 604 m ²
Zastavaná plocha	506 m ²
Záhrada	3 098 m ²
Parkovanie	Áno
Garáž	Áno
Pivnica	Áno
PENB	G
Referenčné číslo	29186

kurtmi, golfovým trenažérom a futbalovým ihriskom. V okolí sa tiež buduje nové golfové ihrisko PGA.

Cesta do Prahy je rýchla a jednoduchá vďaka blízkemu nájazdu na diaľnicu D1, ktorý je iba 4 minúty autom od domu. Centrum Prahy je vzdialené 25 minút autom, 50 minút autobusom alebo vlakom z Mirošovic. Prímestský autobus jazdí k stanici metra linky C Budějovická.

Interiér 517 m², zastavaná plocha 506 m², záhrada 3098 m², pozemok 3 604 m².

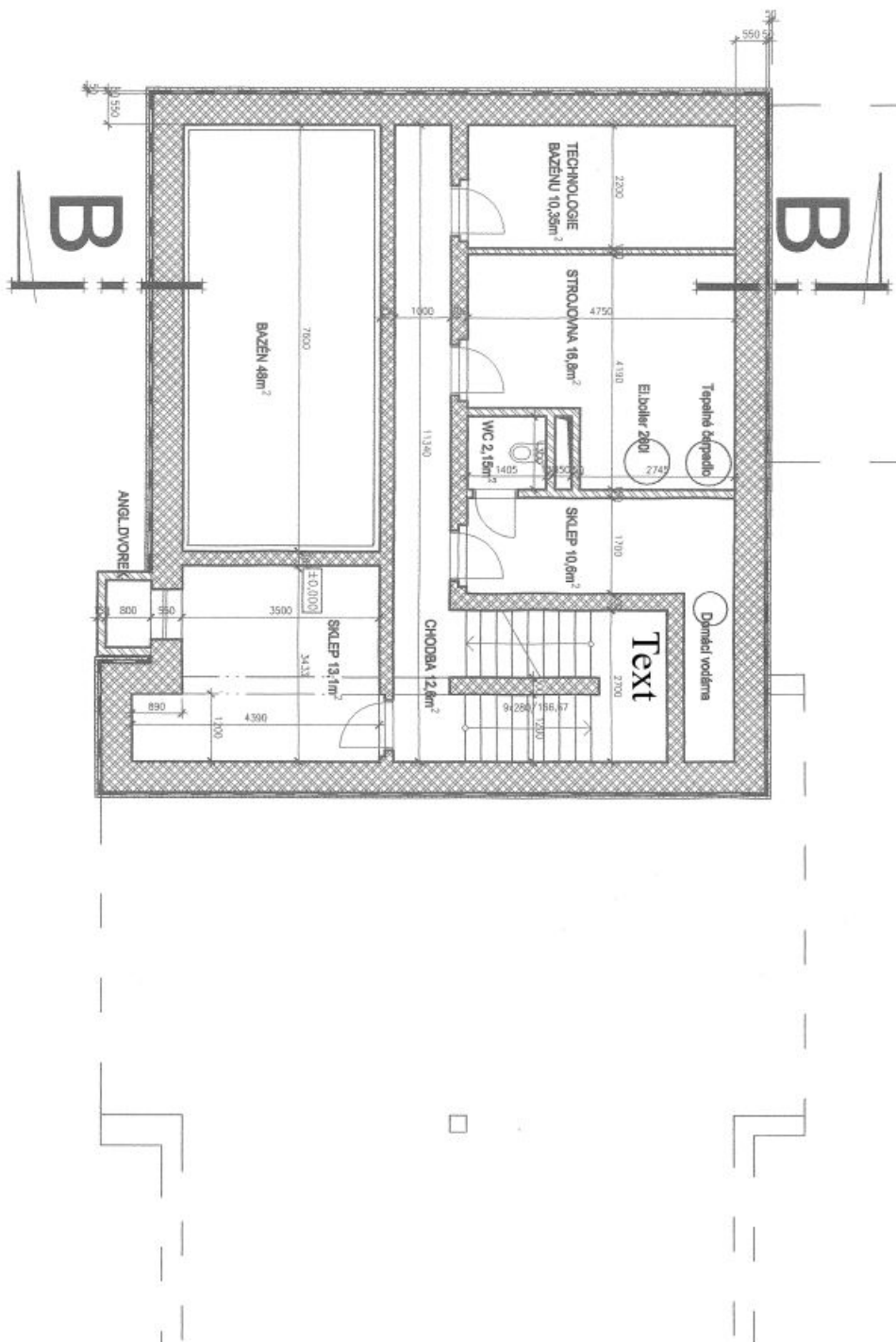




Rodinný dom 6 izbový

517 m², Praha-východ, Kunice, Horní Lomnice

Predané

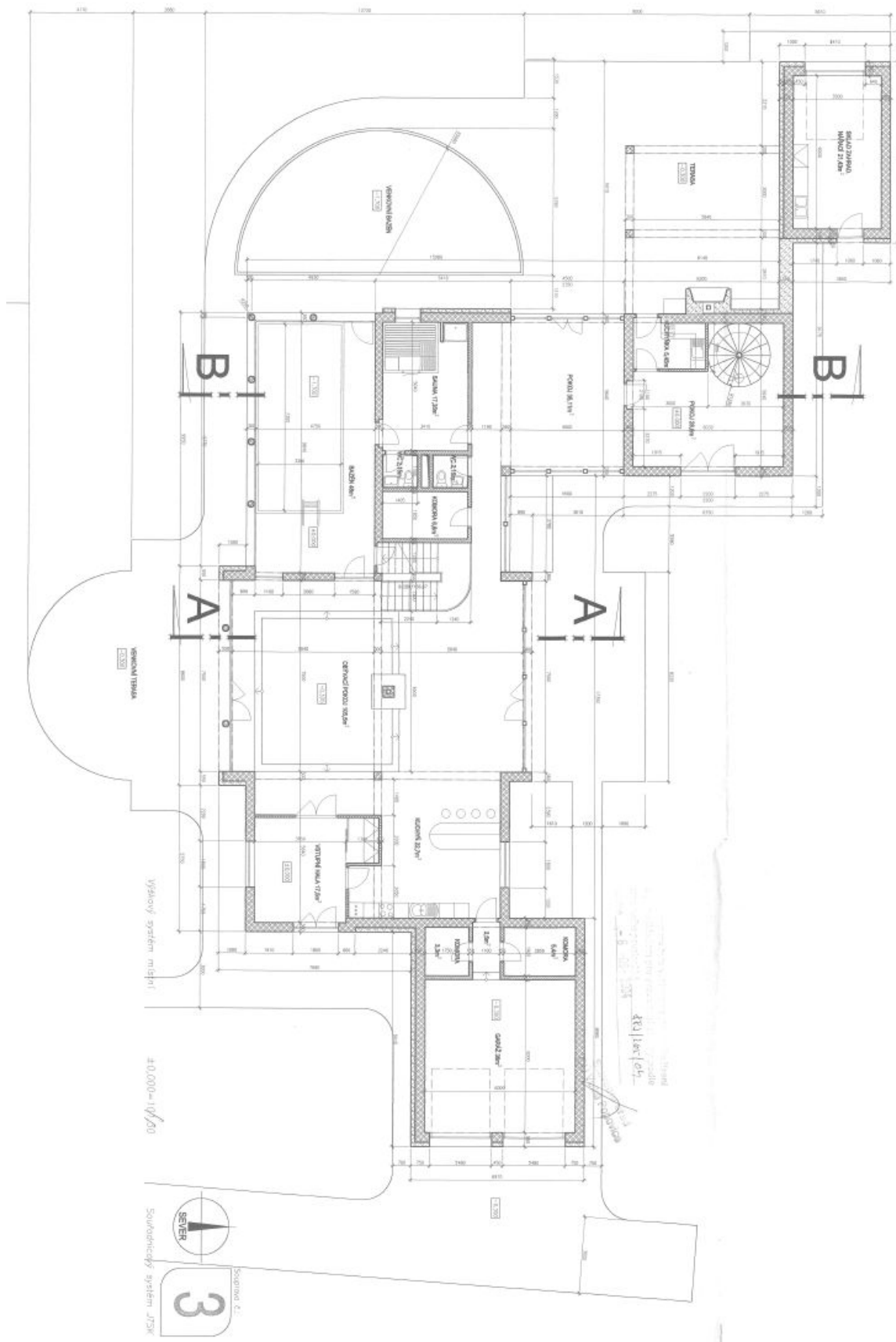




Rodinný dom 6 izbový

517 m², Praha-východ, Kunice, Horní Lomnice

Predané





Rodinný dom 6 izbový

517 m², Praha-východ, Kunice, Horní Lomnice

Predané

