



Rodinný dom 5 izbový

486 m², Praha-západ, Slapy, Slapy

Predané





Rodinný dom 5 izbový

486 m², Praha-západ, Slapy, Slapy

Predané

| | |
|------------------|-----------------------|
| Úžitková plocha | 486 m ² |
| Pozemok | 11 755 m ² |
| Zastavaná plocha | 380 m ² |
| Záhrada | 11 375 m ² |
| Podlahová plocha | 425 m ² |
| Terasa | 61 m ² |
| Parkovanie | Áno |
| Garáž | Áno |
| Pivnica | Áno |
| PENB | G |
| Referenčné číslo | 29318 |

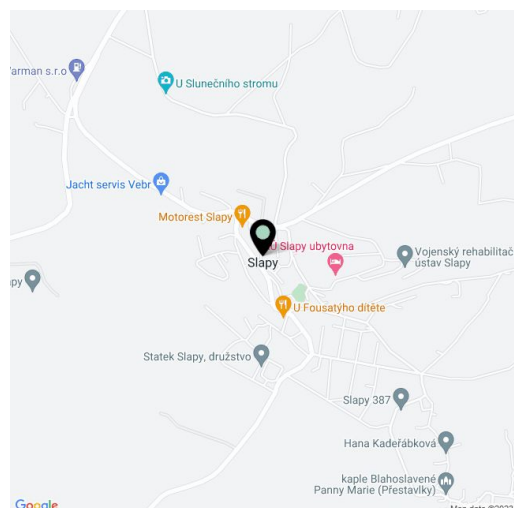
Do Prahy za pol hodiny, ale bude sa vám tam chcieť čoraz menej. Môžete tu v pokoji pracovať, zbierať vlastné huby, lesné jahody a čučoriedky, počúvať spev vtákov a šumiaci les, večer pozorovať hviezdy. Kúpať sa v bazéne alebo na priehrade. V zime zakúrite v krbe vlastným drevom a užívate si jeho vôňu.

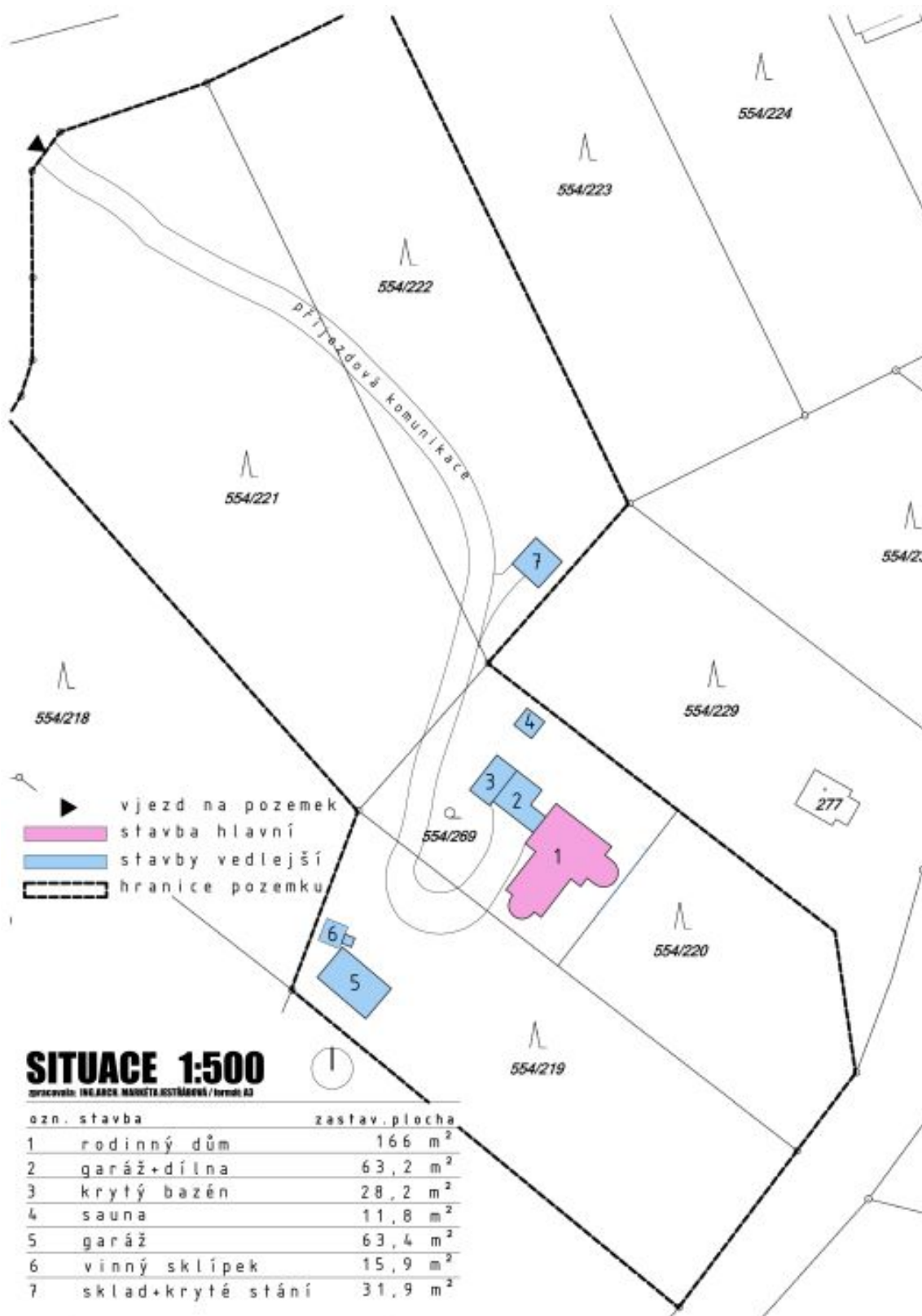
Dispozícia sa skladá z priestrannej **obývacej izby s príslušnou terasou**, voľne prepojenou kuchyňou a jedálňou. Ďalej je tu práčovňa, toaleta a predsieň. Na poschodí sú 3 spálne s terasami, šatník priechodný do kúpeľne a menšia spálňa so vstupom na záhradnú terasu a ďalej k bazénu. V suteréne je potom technická miestnosť a **samostatná izba s vlastným vchodom a sociálnym zariadením**.

K vybaveniu patria **2 krby a pec na pizzu**, centrálny vysávač, markíza nad dolnou terasou alebo alarm napojený na mobilný telefón. Vyhrievaná dlažba a kvalitná izolácia domu zabezpečuje **prijemnú klímu v zime aj v lete**. Na záhrade stojí záhradný domček so saunou, **vonkajší krb s udiarňou**, bazén s posuvným krytím aj pôvodný bazén (teraz nepoužívaný). **Vínna pivnica** ukrýva unikátny súd a miesto až na 400 fliaš. Parkovanie v **dvojgaráži a 2. garáži až pre 4 autá**, ďalšie státie na pozemku. Ústredné kúrenie a ohrev TÚV krbom alebo na elektrinu (automatické prepínanie). Voda z vlastného vodovodu (záložný rezervoár na vodu). Dom prechádzal priebežne opravami, veľká rekonštrukcia prebehla v 90. rokoch, kedy bola vymenená časť okien (nemeckej výroby z kvalitného dreva meranti), ďalšia etapa bola v r. 2004.

Pôvodne víkendový dom z 30. rokov vlastní 4. generácia jednej rodiny. Plány na vilovú štvrť **Na Vyhlídke** prekázili udalosti 20. storočia. Teraz tu stojí zopár rodinných domov a chát, všetci majú úplné súkromie a zároveň nie sú celkom odrezaní od sveta, spevnená cesta vedie až k domu. V krátkej dojazdovej vzdialenosti sa nachádza **všetka občianska vybavenosť**: v obci funguje materská škola, základná škola (1. stupeň), pošta, potraviny alebo praktický lekár, je tu 18 jamkové golfové ihrisko. V Štěchoviciach vzdialených 2 minúty jazdy je napríklad vyhlásené mäsiarstvo a cukráreň, reštaurácie alebo fungujúca farnosť. Ďalšie možnosti mestských aktivít sú v 20 minút vzdialenej Dobříši. **Priame spojenie s Prahou** zabezpečujú autobusy. Cesta autom trvá cca 30 minút.

Interiér 283 m², garáže a sklady 142 m², terasy 60 m², záhrada 11 375 m², zastavaná plocha 380 m², pozemok 11 755 m².



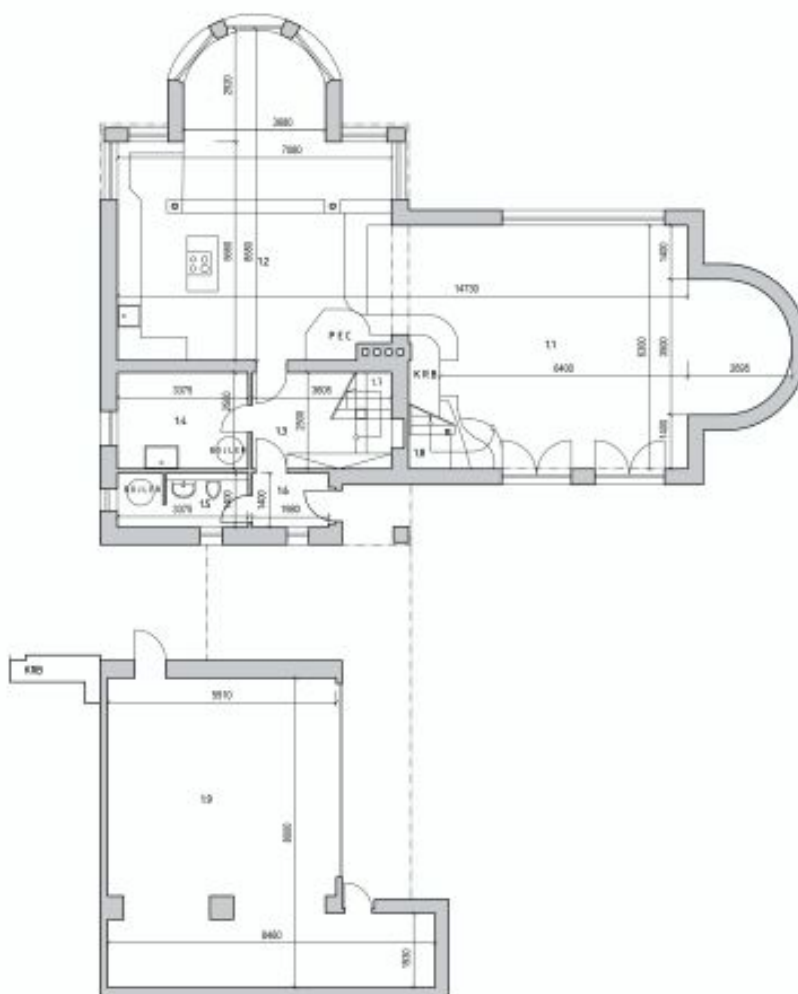
**Rodinný dom 5 izbový**486 m², Praha-západ, Slapy, Slapy**Predané**



Rodinný dom 5 izbový

486 m², Praha-západ, Slapy, Slapy


Predané



PŮDORYS 1NP 1:100

zpracoval: ING. ANNA MARKÉTA JEŠTĚBÁRNÁ / Irena: KJ

| ozn. | místnost | podlah. plocha |
|------|--------------------|----------------------|
| 1.1 | obývací pokoj | 50,88 m ² |
| 1.2 | kuchyně+jídlna | 45,38 m ² |
| 1.3 | předsín | 9,01 m ² |
| 1.4 | technická místnost | 8,44 m ² |
| 1.5 | koupelna | 4,66 m ² |
| 1.6 | zádveří | 2,77 m ² |
| 1.7 | schodiště | 3,41 m ² |
| 1.8 | schodiště | 5,63 m ² |
| 1.9 | garáž+dílna | 52 m ² |

 stěny
 hrany nad úrovní
 řezu

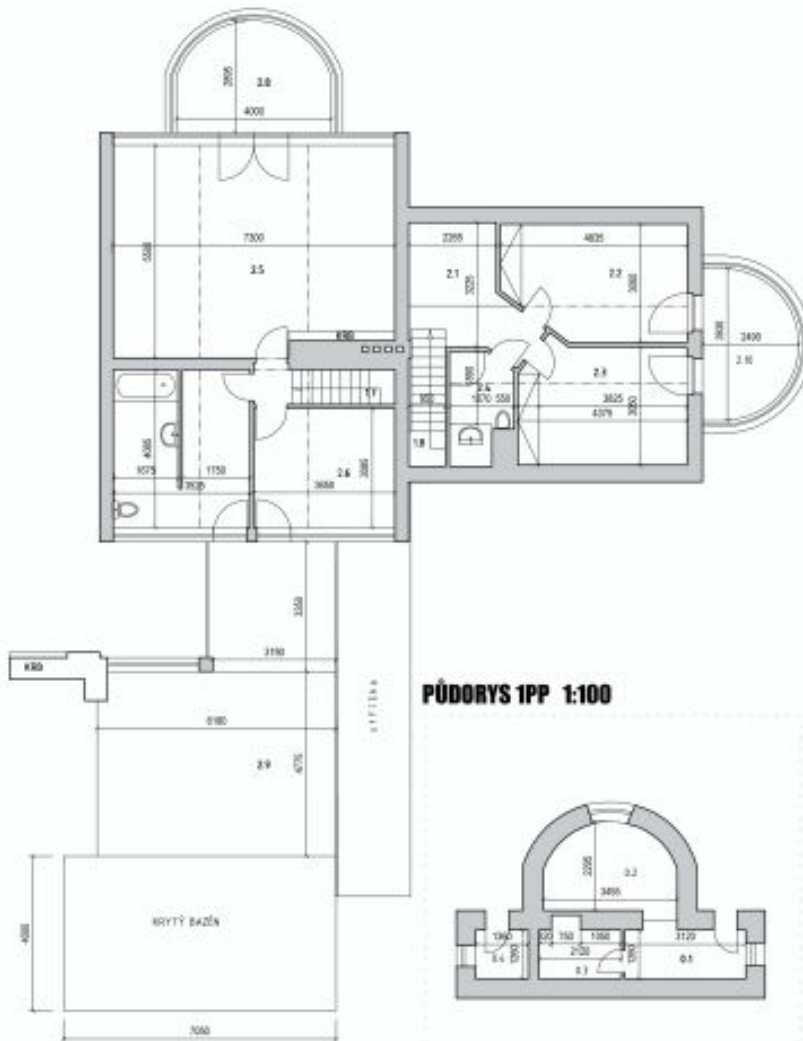


Rodinný dom 5 izbový

486 m², Praha-západ, Slapy, Slapy

Predané

PŮDORYS 2NP 1:100

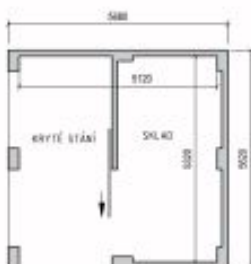
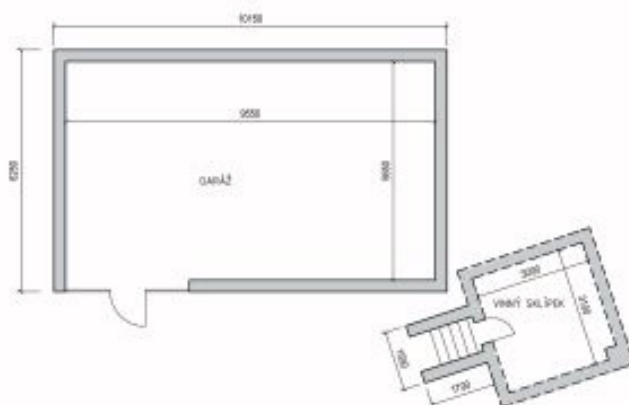


PŮDORYS 2NP 1:100

PŮDORYS 1PP 1:100

| ozn. | místnost | podlah.plocha | ozn. | místnost | podlah.plocha |
|------|----------|----------------------|------|---------------|----------------------|
| 2.1 | předsíň | 8,88 m ² | 0.1 | předsíň | 8,88 m ² |
| 2.2 | pokoj | 13,90 m ² | 0.2 | pokoj | 8,88 m ² |
| 2.3 | pokoj | 13,58 m ² | 0.3 | wc | 13,90 m ² |
| 2.4 | koupelna | 3,03 m ² | 0.4 | tech.místnost | 13,58 m ² |
| 2.5 | ložnice | 38,50 m ² | | | |
| 2.6 | pokoj | 13,32 m ² | | | |
| 2.7 | koupelna | 16,14 m ² | | | |
| 2.8 | terasa | 10,04 m ² | | | |
| 2.9 | terasa | 39,84 m ² | | | |
| 2.10 | terasa | 10,60 m ² | | | |

stěny
hrany nad úrovní
řezu

**Rodinný dom 5 izbový**486 m², Praha-západ, Slapy, Slapy**Predané****KRYTÉ STÁNÍ + SKLAD 1:100****GARÁŽ / VINNÝ SKLÍPEK 1:100****PŮDORYS VEDLEJŠÍCH STAVEB 1:100**

zpracovala: ING.ARCHA MARIE TA JESTŘABOVÁ / formát: A3

| ozn. | místnost | podlah.plocha |
|------|-------------------|----------------------|
| 5 | garáž | 53,96 m ² |
| 6 | vinný sklípek | 9,30 m ² |
| 7 | kryté stání+sklad | 26,68 m ² |

----- podzemní kce
 ■ stěny