



## Rodinný dom 4 izbový

120 m<sup>2</sup>, Praha 9, Horní Počernice, Otovická

Predané





## Rodinný dom 4 izbový

120 m<sup>2</sup>, Praha 9, Horní Počernice, Otovická

Predané

Pozemok	458 m <sup>2</sup>
Zastavaná plocha	158 m <sup>2</sup>
Záhrada	300 m <sup>2</sup>
Parkovanie	Áno
Pivnica	Áno
PENB	G
Referenčné číslo	29489

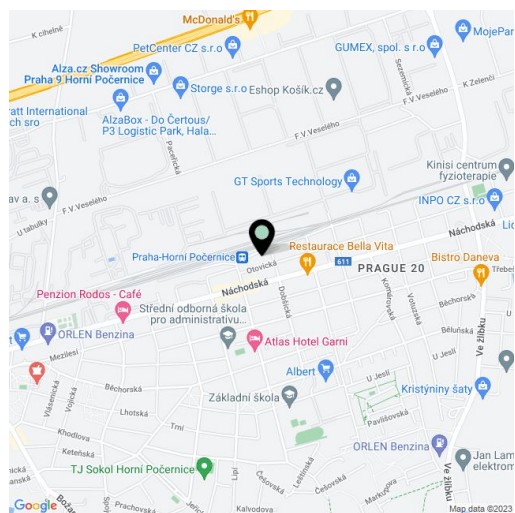
**Kompletne zrekonštruovaný jednopodlažný rodinný dom s útulnou záhradou a dizajnovým vybavením od štúdia Obligo interiery je umiestnený v pokojnej vilovej zástavbe s rýchlym spojením do centra.**

Prehľadná a účelná dispozícia je tvorená obytným priestorom s kuchyňou a jedálňou, ďalej 3 spálňami (1 z nich so vstupom do záhrady), priestrannou vybavenou šatňou, kúpeľňou, samostatnou toaletou a predsieňou. Dom je podpivničený (prístup zvonku aj z obývacej izby), na pôde je úložný priestor.

K vybaveniu patrí sauna od spoločnosti SaunaSystem, **ozvučenie, projektor a 3 metrové plátno** v obývacej izbe, **príprava na krb a veľké akvárium**, bezfalcové dvere, korková podlaha v celom interiéri (v kúpeľni vyhrievaná), plastové okná (vo farbe antracit) s 5komorovými trojsklami a žalúziami (na južnej strane vonkajšími, inde drevenými interiérovými). Kuchynská linka s keramickými 3D obkladmi je vybavená spotrebičmi **Siemens** (indukčná varná doska, mikrovlnná a teplovzdušná rúra, **vinotéka**, umývačka, chladnička a mraznička). Dom stráži zabezpečovacie zariadenie Jablotron. Vykurovanie plynovým kondenzačným kotlom Protherm. Záhrada je automaticky zavlažovaná z retenčnej nádrže na dažďovú vodu (s možnosťou dopúšťania z vodovodného radu v suchom období), je tu terasa a starostlivo upravené záhony. Parkovanie na spevnenej ploche pod prístreškom.

Dom stojí v pokojnej bočnej ulici v rezidenčnej štvrti so všetkou občianskou vybavenosťou v blízkosti. Materská a základná škola, dom detí a mládeže a gymnázium sú na jednom mieste, 300 metrov od domu, rovnako ako nákupné centrum so supermarketom, bankomatom a lekárnou. Skvelé dopravné spojenie do centra zaisťujú **prímestské vlaky**, ktoré zastavujú minútu chôdze od domu. Cesta na Masarykovo nádraží trvá 15 minút. Obchodná zóna a stanica metra **Černý Most** sú vzdialené 5 minút jazdy autom alebo autobusom.

Interiér 120 m<sup>2</sup>, zastavaná plocha 158 m<sup>2</sup>, záhrada 300 m<sup>2</sup>, pozemok 458 m<sup>2</sup>, pivnica 16,8 m<sup>2</sup>.

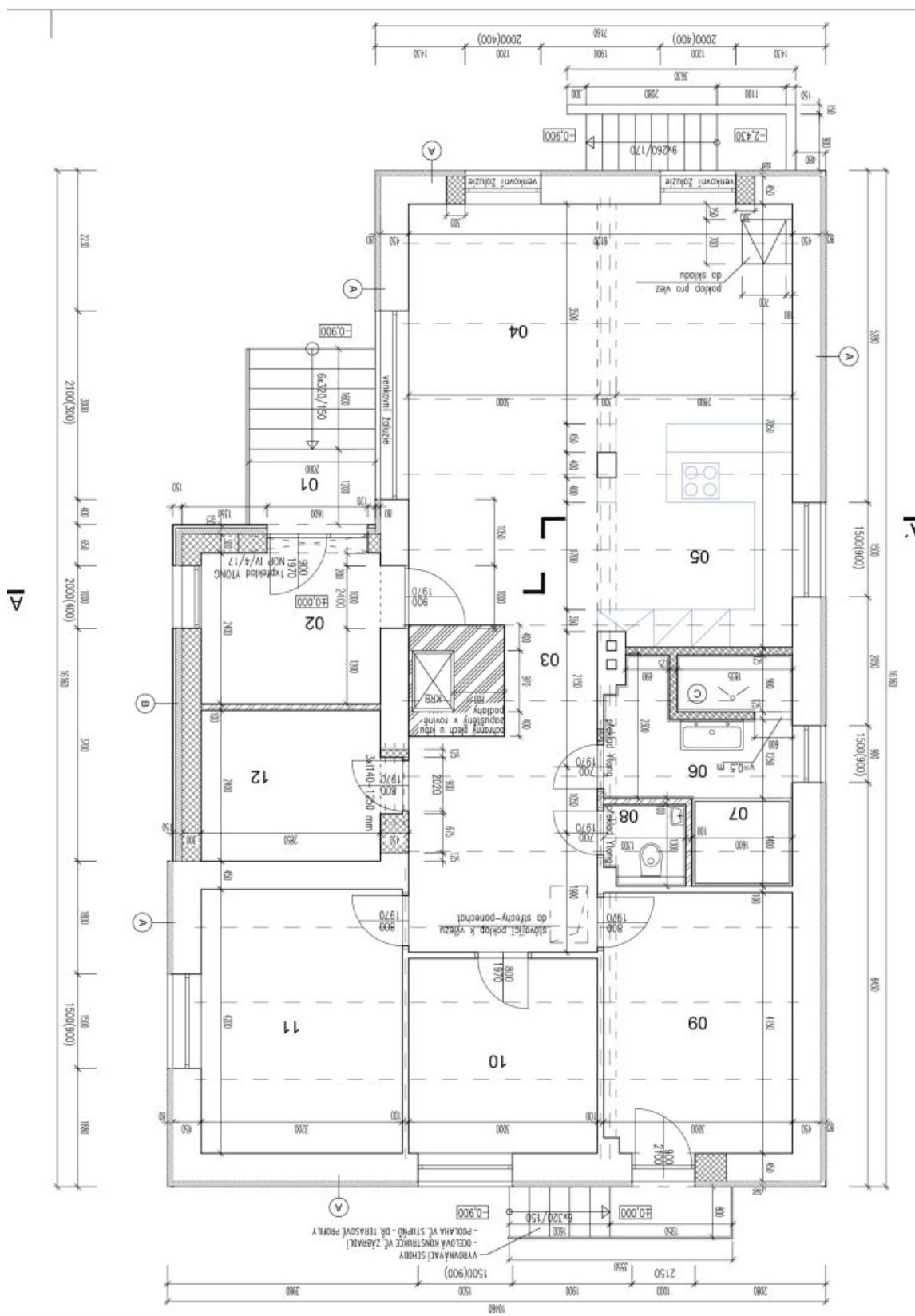




# Rodinný dom 4 izbový

120 m<sup>2</sup>, Praha 9, Horní Počernice, Otovická

Predané

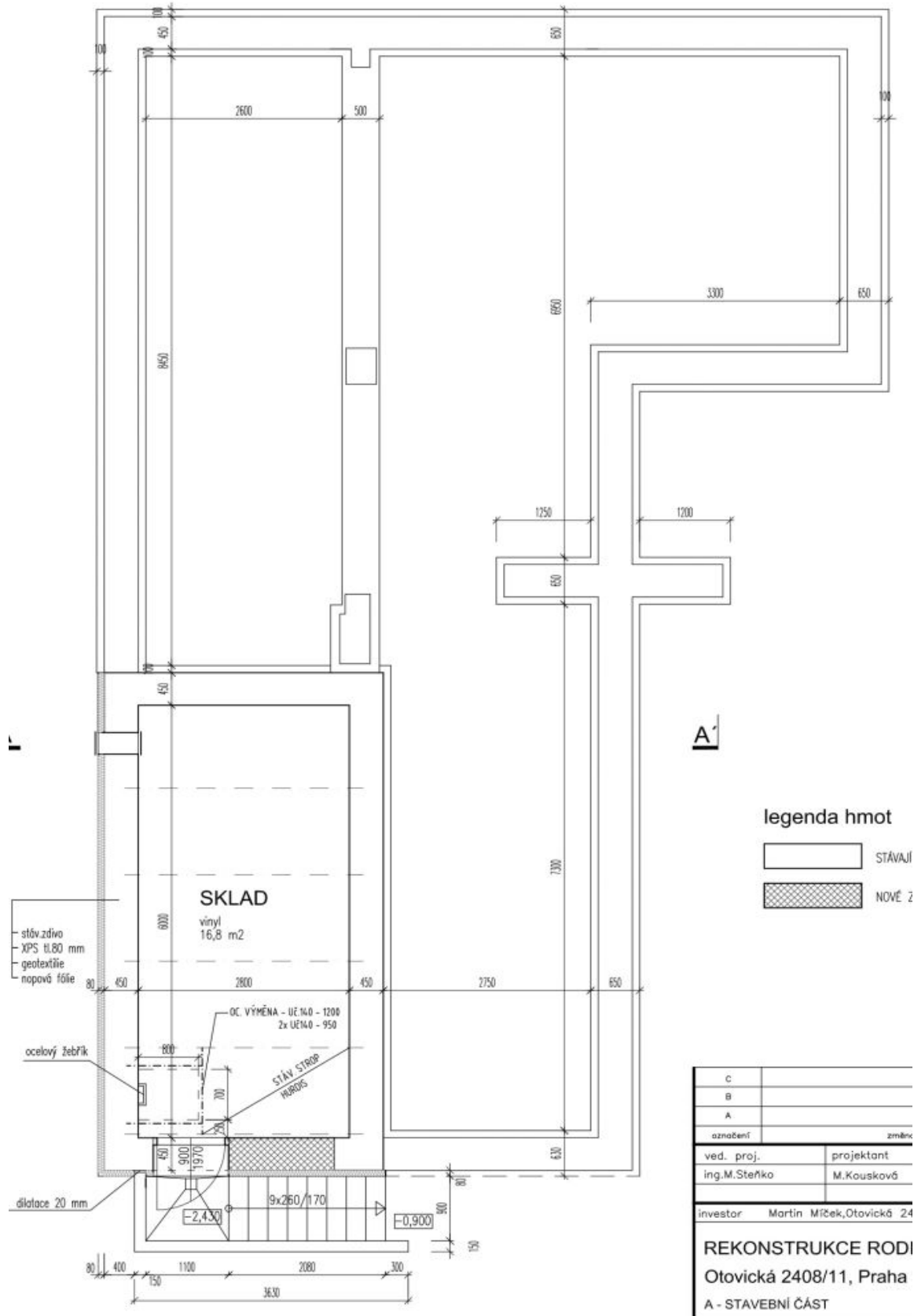




# Rodinný dom 4 izbový

120 m<sup>2</sup>, Praha 9, Horní Počernice, Otovická

Predané





# Rodinný dom 4 izbový

120 m<sup>2</sup>, Praha 9, Horní Počernice, Otovická

Predané

