



## Byt 3+1

171 m<sup>2</sup>, Praha 1, Nové Město, Purkyňova

Prenajaté





## Byt 3+1

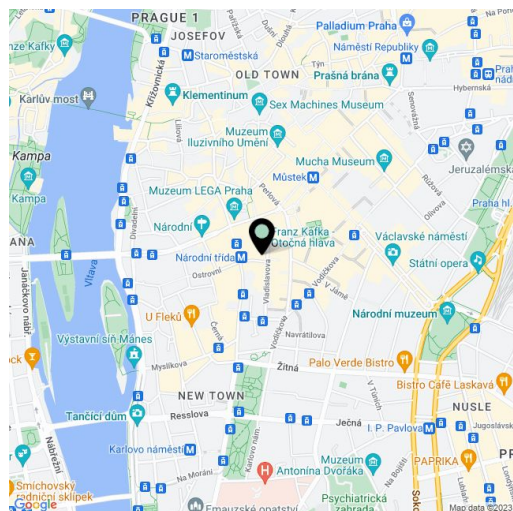
171 m<sup>2</sup>, Praha 1, Nové Město, Purkyňova**Prenajaté**

Celková plocha	184 m <sup>2</sup>
Podlahová plocha*	171 m <sup>2</sup>
Balkón	13 m <sup>2</sup>
Parkovanie	Áno
Garáž	Áno
Pivnica	-
PENB	C
Referenčné číslo	29503
K dispozícii od	Ihneď

**Luxusný, kompletne zariadený mezonet s 3 balkónmi, špičkovým vybavením a dizajnovým nábytkom na 1. poschodí novostavby s ostrahou a podzemnými garážami, ktorá je súčasťou moderného multifunkčného projektu Quadrio v centre Prahy. Lokalita s plnou občianskou vybavenosťou v bezprostrednom okolí a vynikajúcou dostupnosťou verejnou dopravou - budova sa nachádza pri stanici metra Národní třída (trasa B) s električkovými zastávkami, iba pár minút chôdze od Václavského námestia.**

Spodné poschodie bytu tvorí obývacia izba s **balkónom** a úložnou komorou, plne vybavená kuchyňa Poggenpohl s jedálenským priestorom a **balkónom**, **šatník** s technickým zázemím, toaleta pre hostí a vstupná chodba. Na hornom poschodí sa nachádza veľkorysá **otvorená galéria s posedením** a pracovným kútom, hlavná spálňa s en-suite kúpeľňou (sprchovací kút, toaleta), druhá spálňa, samostatná kúpeľňa (vaňa, bidet, toaleta) a balkón spoločný pre obe spálne.

**Klimatizácia**, nemecký nábytok, množstvo vstavaných skriň a úložných priestorov, veľkoplošné okná, **drevené podlahy**, dlažba, bezpečnostné vstupné dvere, rolety, centrálné vykurovanie, polohovacie postele, rozkladacia pohovka, práčka, sušička, kuch. spotrebiče Miele, kuchynské vybavenie, TV, videotelefón, záhradný nábytok, výtah, kolkáreň / kočíkareň. K dispozícii **2 garážové státi**. Poplatky za spoločné služby (vr. ostrahy objektu), vodu a vykurovanie cca 10 000 Kč mesačne. Elektrina sa hradí zvlášť. K dispozícii od 1. februára 2020.



\* Area of the unit according to the Civil Code. The area consists of the sum total area of the entire unit bounded by perimeter walls.



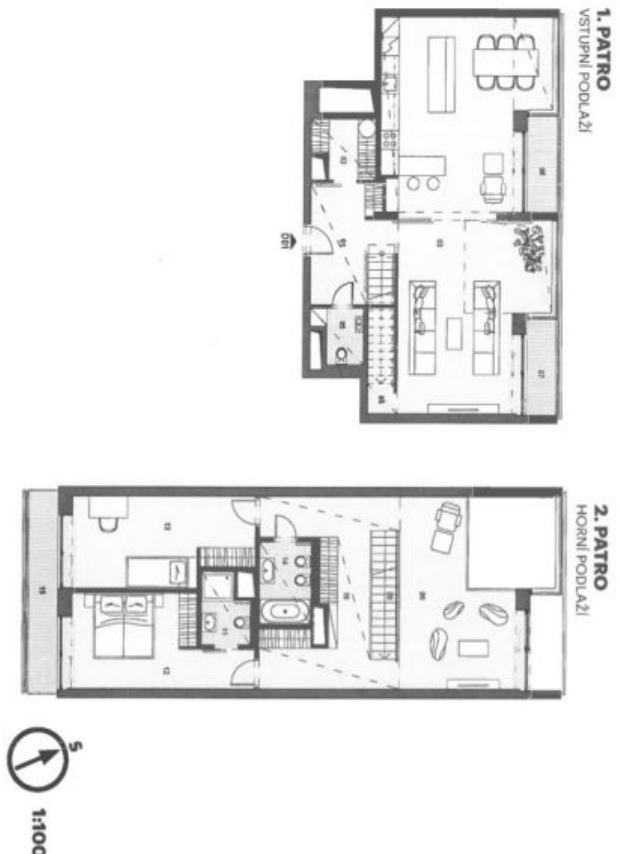
# Byt 3+1

171 m<sup>2</sup>, Praha 1, Nové Město, Purkyňova

Prenajaté



Stavba je v súlade so špecifikáciou z 24.04.2015, 22.04.2016 a 24.04.2016. Všetky údaje sú orientačné a nemajú záväznú hodnotu. Všetky údaje sú orientačné a nemajú záväznú hodnotu. Všetky údaje sú orientačné a nemajú záväznú hodnotu.



QUADRIO REZIDENCE

## MEZONETOVÝ BYT

3+KK / 171,45 m<sup>2</sup>

Vstupní podlaží	
01 Chodba	9,39 m <sup>2</sup>
02 Saterna	3,85 m <sup>2</sup>
03 Obýv. pokoj + kuch. k.	62,64 m <sup>2</sup>
04 Uložný prostor	2,69 m <sup>2</sup>
05 WC	2,72 m <sup>2</sup>
<b>Užitná plocha vstupního podlaží</b>	<b>81,29 m<sup>2</sup></b>

Horní podlaží	
08 Schodiště	3,74 m <sup>2</sup>
09 Galerie	21,69 m <sup>2</sup>
10 Chodba	18,00 m <sup>2</sup>
11 Koupelna	3,50 m <sup>2</sup>
12 Ložnice	16,00 m <sup>2</sup>
13 Ložnice	17,55 m <sup>2</sup>
14 Koupelna	4,74 m <sup>2</sup>
<b>Užitná plocha horního podlaží</b>	<b>85,22 m<sup>2</sup></b>
<b>Celková užitná plocha bytu</b>	<b>166,51 m<sup>2</sup></b>
<b>Celková plocha bytu</b>	<b>171,45 m<sup>2</sup></b>

Lodžie	
06 Lodžie	3,07 m <sup>2</sup>
07 Lodžie	3,07 m <sup>2</sup>
15 Lodžie	6,47 m <sup>2</sup>
<b>Plocha teras a lodžii</b>	<b>12,61 m<sup>2</sup></b>